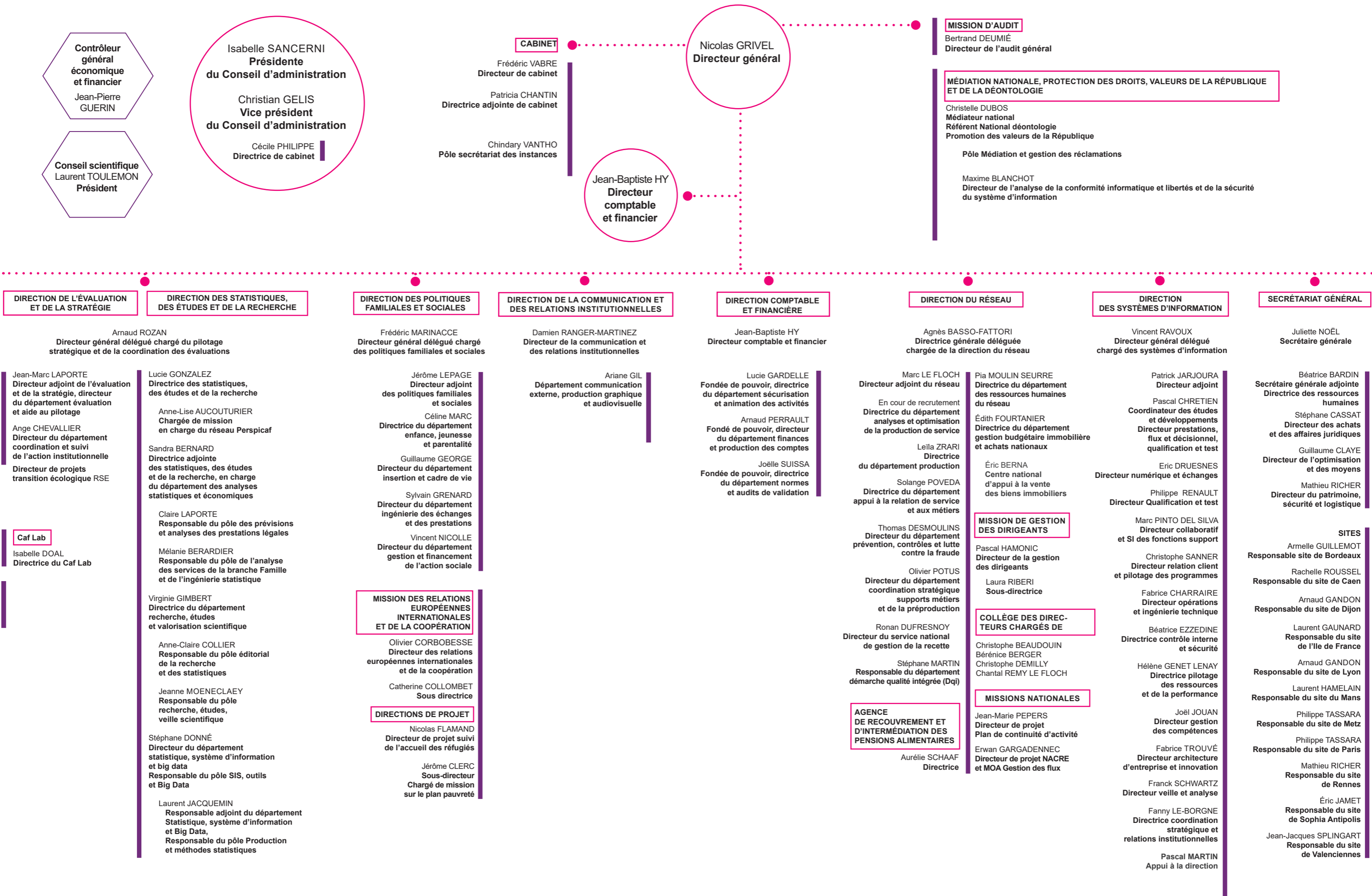


# ORGANIGRAMME DES SERVICES DE LA CNAF AU 1ER JUIN 2023



**Isabelle SANCERNI**  
Présidente  
du Conseil d'administration

**Christian GELIS**  
Vice président  
du Conseil d'administration

Cécile PHILIPPE  
Directrice de cabinet

**CABINET**

Frédéric VABRE  
Directeur de cabinet

Patricia CHANTIN  
Directrice adjointe de cabinet

Chindary VANTHO  
Pôle secrétariat des instances

**Jean-Baptiste HY**  
Directeur  
comptable  
et financier

**Nicolas GRIVEL**  
Directeur général

**MISSION D'AUDIT**

Bertrand DEUMIÉ  
Directeur de l'audit général

**MÉDIATION NATIONALE, PROTECTION DES DROITS, VALEURS DE LA RÉPUBLIQUE ET DE LA DÉONTOLOGIE**

Christelle DUBOS  
Médiateur national  
Référént National déontologie  
Promotion des valeurs de la République

Pôle Médiation et gestion des réclamations

Maxime BLANCHOT  
Directeur de l'analyse de la conformité informatique et libertés et de la sécurité du système d'information

**DIRECTION DE L'ÉVALUATION ET DE LA STRATÉGIE**

Arnaud ROZAN  
Directeur général délégué chargé du pilotage stratégique et de la coordination des évaluations

Jean-Marc LAPORTE  
Directeur adjoint de l'évaluation et de la stratégie, directeur du département évaluation et aide au pilotage

Ange CHEVALLIER  
Directeur du département coordination et suivi de l'action institutionnelle  
Directeur de projets transition écologique RSE

**Caf Lab**

Isabelle DOAL  
Directrice du Caf Lab

**DIRECTION DES STATISTIQUES, DES ÉTUDES ET DE LA RECHERCHE**

Lucie GONZALEZ  
Directrice des statistiques, des études et de la recherche

Anne-Lise AUCOUTURIER  
Chargée de mission en charge du réseau Perspicaf

Sandra BERNARD  
Directrice adjointe des statistiques, des études et de la recherche, en charge du département des analyses statistiques et économiques

Claire LAPORTE  
Responsable du pôle des prévisions et analyses des prestations légales

Mélanie BERARDIER  
Responsable du pôle de l'analyse des services de la branche Famille et de l'ingénierie statistique

Virginie GIMBERT  
Directrice du département recherche, études et valorisation scientifique

Anne-Claire COLLIER  
Responsable du pôle éditorial de la recherche et des statistiques

Jeanne MOENECLAËY  
Responsable du pôle recherche, études, veille scientifique

Stéphane DONNÉ  
Directeur du département statistique, système d'information et big data  
Responsable du pôle SIS, outils et Big Data

Laurent JACQUEMIN  
Responsable adjoint du département Statistique, système d'information et Big Data,  
Responsable du pôle Production et méthodes statistiques

**DIRECTION DES POLITIQUES FAMILIALES ET SOCIALES**

Frédéric MARINACCE  
Directeur général délégué chargé des politiques familiales et sociales

Jérôme LEPAGE  
Directeur adjoint des politiques familiales et sociales

Céline MARC  
Directrice du département enfance, jeunesse et parentalité

Guillaume GEORGE  
Directeur du département insertion et cadre de vie

Sylvain GRENARD  
Directeur du département ingénierie des échanges et des prestations

Vincent NICOLLE  
Directeur du département gestion et financement de l'action sociale

**MISSION DES RELATIONS EUROPÉENNES INTERNATIONALES ET DE LA COOPÉRATION**

Olivier CORBOBESSE  
Directeur des relations européennes internationales et de la coopération

Catherine COLLOMBET  
Sous directrice

**DIRECTIONS DE PROJET**

Nicolas FLAMAND  
Directeur de projet suivi de l'accueil des réfugiés

Jérôme CLERC  
Sous-directeur  
Chargé de mission sur le plan pauvreté

**DIRECTION DE LA COMMUNICATION ET DES RELATIONS INSTITUTIONNELLES**

Damien RANGER-MARTINEZ  
Directeur de la communication et des relations institutionnelles

Ariane GIL  
Département communication externe, production graphique et audiovisuelle

**DIRECTION COMPTABLE ET FINANCIÈRE**

Jean-Baptiste HY  
Directeur comptable et financier

Lucie GARDELLE  
Fondée de pouvoir, directrice du département sécurisation et animation des activités

Arnaud PERRAULT  
Fondé de pouvoir, directeur du département finances et production des comptes

Joëlle SUISSA  
Fondée de pouvoir, directrice du département normes et audits de validation

**DIRECTION DU RÉSEAU**

Agnès BASSO-FATTORI  
Directrice générale déléguée chargée de la direction du réseau

Marc LE FLOCH  
Directeur adjoint du réseau

En cour de recrutement  
Directrice du département analyses et optimisation de la production de service

Leïla ZRARI  
Directrice du département production

Solange POVEDA  
Directrice du département appui à la relation de service et aux métiers

Thomas DESMOULINS  
Directeur du département prévention, contrôles et lutte contre la fraude

Olivier POTUS  
Directeur du département coordination stratégique supports métiers et de la préproduction

Ronan DUFRESNOY  
Directeur du service national de gestion de la recette

Stéphane MARTIN  
Responsable du département démarche qualité intégrée (Dqi)

**AGENCE DE RECOUVREMENT ET D'INTERMÉDIATION DES PENSIONS ALIMENTAIRES**

Aurélien SCHAFF  
Directrice

Pia MOULIN SEURRE  
Directrice du département des ressources humaines du réseau

Édith FOURTANIER  
Directrice du département gestion budgétaire immobilière et achats nationaux

Éric BERNA  
Centre national d'appui à la vente des biens immobiliers

**MISSION DE GESTION DES DIRIGEANTS**

Pascal HAMONIC  
Directeur de la gestion des dirigeants

Laura RIBERI  
Sous-directrice

**COLLÈGE DES DIRECTEURS CHARGÉS DE**

Christophe BEAUDOUIN  
Bérénice BERGER  
Christophe DEMILLY  
Chantal REMY LE FLOCH

**MISSIONS NATIONALES**

Jean-Marie PEPERS  
Directeur de projet Plan de continuité d'activité

Erwan GARGADENNEC  
Directeur de projet NACRE et MOA Gestion des flux

**DIRECTION DES SYSTÈMES D'INFORMATION**

Vincent RAVOUX  
Directeur général délégué chargé des systèmes d'information

Patrick JARJOURA  
Directeur adjoint

Pascal CHRETIEN  
Coordinateur des études et développements  
Directeur prestations, flux et décisionnel, qualification et test

Eric DRUESNES  
Directeur numérique et échanges

Philippe RENAULT  
Directeur Qualification et test

Marc PINTO DEL SILVA  
Directeur collaboratif et SI des fonctions support

Christophe SANNER  
Directeur relation client et pilotage des programmes

Fabrice CHARRAIRE  
Directeur opérations et ingénierie technique

Béatrice EZZEDINE  
Directrice contrôle interne et sécurité

Hélène GENET LENAY  
Directrice pilotage des ressources et de la performance

Joël JOUAN  
Directeur gestion des compétences

Fabrice TROUVÉ  
Directeur architecture d'entreprise et innovation

Franck SCHWARTZ  
Directeur veille et analyse

Fanny LE-BORGNE  
Directrice coordination stratégique et relations institutionnelles

Pascal MARTIN  
Appui à la direction

**SECRÉTARIAT GÉNÉRAL**

Juliette NOËL  
Secrétaire générale

Béatrice BARDIN  
Secrétaire générale adjointe Directrice des ressources humaines

Stéphane CASSAT  
Directeur des achats et des affaires juridiques

Guillaume CLAYE  
Directeur de l'optimisation et des moyens

Mathieu RICHER  
Directeur du patrimoine, sécurité et logistique

**SITES**

Armelle GUILLEMOT  
Responsable site de Bordeaux

Rachelle ROUSSEL  
Responsable du site de Caen

Arnaud GANDON  
Responsable du site de Dijon

Laurent GAUNARD  
Responsable du site de l'Ile de France

Arnaud GANDON  
Responsable du site de Lyon

Laurent HAMELAIN  
Responsable du site du Mans

Philippe TASSARA  
Responsable du site de Metz

Philippe TASSARA  
Responsable du site de Paris

Mathieu RICHER  
Responsable du site de Rennes

Éric JAMET  
Responsable du site de Sophia Antipolis

Jean-Jacques SPLINGART  
Responsable du site de Valenciennes