

Les mesures de protection de type 5, 6, 7 et 8

01

Le tuteur
Le protégé

Peut voir mais ne peut pas répondre

02

Le tuteur
Le protégé

03

Le tuteur
Le protégé

Peut voir mais ne peut pas répondre

04

Le tuteur
Le protégé

05

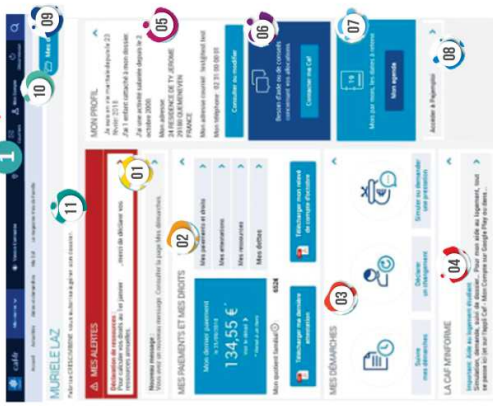
Le tuteur
Le protégé

Coordonnées de contact et bancaire non visibles
Pour les autres données
Accès en consultation uniquement



Découvrir toutes les fonctionnalités de Mon Compte

- MES ALERTES ET MES MESSAGES**
Les informations manquantes et importantes et importantes pour mon dossier sont signalées. Un point rouge apparaît sur l'icône « courriers » pour m'indiquer que j'ai un **nouveau message** de ma Caf.
- MES PAIEMENTS ET MES DROITS**
Mon dernier paiement, mes attestations et mon dernier relevé de compte sont immédiatement visibles. En cliquant sur le menu, j'accède :
 - au détail de mes paiements et droits;
 - au téléchargement de mes attestations;
 - à mes ressources;
 - à mes dettes si j'en ai.
- MES DÉMARCHES** sont immédiatement accessibles en cliquant sur « Suivre mes démarches », « Déclarer un changement » et « Simuler ou faire une demande de prestation ».
- LA CAF M'INFORME** me permet de retrouver les actualités de la Caf.
- MON PROFIL** est un accès direct à mon profil que je peux « Consulter ou modifier » en cliquant sur le bouton.
- CONTACTER MA CAF** me permet de contacter ma Caf par téléphone ou par mail, de prendre rendez-vous...
- MON AGENDA** me présente les événements à venir sur mon dossier pour les 6 prochains mois (Paiement, déclaration de ressources, modification de droits, renouvellement ...).
- ACCÉDER À PAJEMPLOI** me permet si je suis **bénéficiaire du Cmg** d'accéder directement à ce site pour **déclarer la rémunération mensuelle** de mon salarié.
- MES DOSSIERS** m'indique que je suis présent sur **plusieurs dossiers allocataires**. Je peux **gérer et accéder** à mes différents dossiers.
- GÉRER MON COMPTE** me permet de **changer mon mot de passe**, voir mon **historique**, **donner** ou **retirer une autorisation de gestion** à mon conjoint.
- Je sais si j'autorise ou si je suis autorisé à **gérer le dossier allocataire de mon foyer**.



11

Le tuteur
Le protégé

Peut consulter mais ne peut modifier

10

Le tuteur
Le protégé

09

Le tuteur
Le protégé

08

Le tuteur
Le protégé

07

Le tuteur
Le protégé

06

Le tuteur
Le protégé

Ne peut pas envoyer de mail