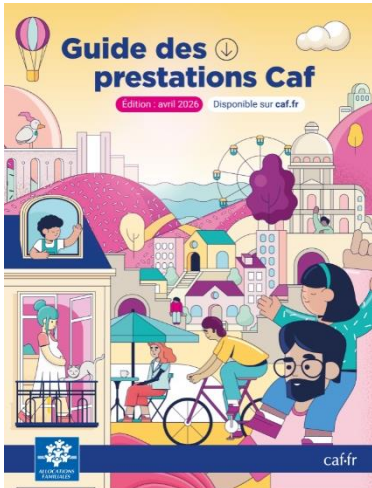


COMMUNIQUE DE PRESSE

Paris, le 31 mars 2026

Aides, montants, démarches : Le Guide des prestations Caf 2026 est en ligne !



À la veille de la revalorisation annuelle des aides de la Caf, effective au 1er avril 2026, la Caisse nationale des allocations familiales met en ligne le Guide des prestations 2026 sur caf.fr. Ce document de référence rassemble l'ensemble des montants actualisés, applicables aux versements de mai, ainsi que toutes les informations utiles pour comprendre ses droits et effectuer ses démarches.

Conçu pour accompagner chacun selon ses situations de vie, le Guide des prestations présente de manière claire et accessible les aides disponibles selon la situation familiale ou professionnelle, les démarches à effectuer et des conseils pratiques pour faciliter l'accès aux prestations. Il est disponible sur caf.fr et dans les accueils de la Caf.

Les nouveautés 2026

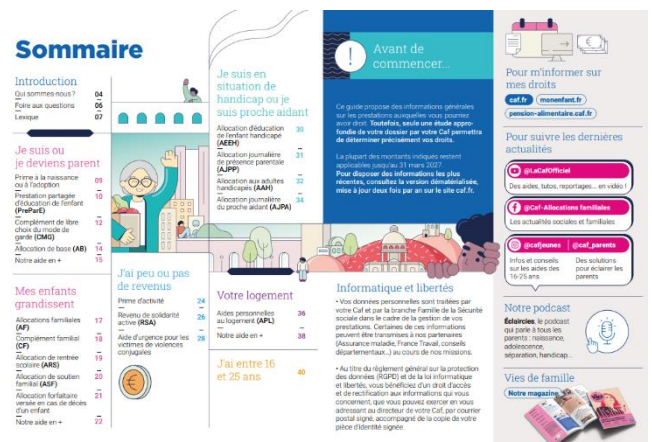
Cette nouvelle édition intègre plusieurs évolutions majeures, parmi lesquelles :

- le **congé supplémentaire de naissance**,
- des **QR codes** renvoyant vers le *Guide jeunes*, le podcast de la Caf *Éclaircies* et les structures de services aux familles financées par la Caf,
- une information enrichie pour mieux orienter les publics vers les dispositifs existants.

Un outil de référence pour les allocataires et les professionnels

Véritable outil de référence pour les allocataires, le Guide des prestations est également un support essentiel pour les **travailleurs sociaux, tuteurs, collectivités, associations, services publics de proximité**, ainsi que pour l'ensemble des **acteurs de l'enfance et de la jeunesse**, afin de faciliter l'accès à une information fiable et à jour.

Organisé autour des grandes situations de vie - « *Je suis ou je deviens parent* », « *Mes enfants grandissent* », « *J'ai peu ou pas de revenus* », « *Je suis en situation de handicap ou proche aidant* », « *Des aides pour mon*



Contacts Presse

Virginie RAULT - 07 78 95 49 90

Julien PRADINES - 06 15 95 78 79

presse@cnafr.fr

Suivez notre actualité sur [@cnafr_actus](https://www.instagram.com/cnafr_actus)

La Cnaf et les 101 Caf, à chaque étape de la vie

Les 101 Caf accompagnent les enfants, les jeunes et les familles et contribuent à la cohésion sociale par le versement des prestations de solidarité et des aides au logement. Chaque mois, elles conseillent et soutiennent ainsi 13,5 millions d'allocataires représentant 32 millions de bénéficiaires, soit près d'1 habitant sur 2. Aux côtés des élus et acteurs de terrain, elles contribuent également à développer des équipements pour toutes les familles et à réduire les inégalités territoriales.

logement », « J'ai entre 16 et 25 ans » - le Guide détaille, pour chacune d'elles, les aides correspondantes.

Il comprend notamment :

- les **montants actualisés pour 2026**,
- les aides liées à la **garde d'enfants, au logement, à la vie quotidienne** et aux situations particulières,
- des **repères pratiques** sur les démarches à effectuer,
- des informations utiles à chaque étape de la vie : **grossesse, naissance, scolarité, adolescence**,
- un **lexique**, une **foire aux questions**, des **QR codes** vers les pages dédiées sur caf.fr et une **version spécifique pour les départements d'Outre-mer**.

Bon à savoir

Comme chaque année au **1er avril**, le **montant de la prime d'activité est revalorisé** pour l'ensemble de ses bénéficiaires, avec un effet sur les **versements de mai**.

Par ailleurs, une mesure prévue par la **loi de financement de la Sécurité sociale pour 2026** entre également en vigueur à compter du 1er avril pour une partie des bénéficiaires : elle se traduira par une **augmentation de l'aide à partir du versement de juillet**.

[Consultez le Guide des prestations 2026 sur caf.fr](#)

Contact Presse

Virginie RAULT - 07 78 95 49 90

Julien PRADINES - 06 15 95 78 79

presse@cnaf.fr

Suivez notre actualité sur [@cnaf_actus](https://www.instagram.com/cnaf_actus)

La Cnaf et les 101 Caf, à chaque étape de la vie

Les 101 Caf accompagnent les enfants, les jeunes et les familles et contribuent à la cohésion sociale par le versement des prestations de solidarité et des aides au logement. Chaque mois, elles conseillent et soutiennent ainsi 13,5 millions d'allocataires représentant 32 millions de bénéficiaires, soit près d'1 habitant sur 2. Aux côtés des élus et acteurs de terrain, elles contribuent également à développer des équipements pour toutes les familles et à réduire les inégalités territoriales.