

Le nouveau Caf.fr, chacun s'y retrouve !



Avec près de 460 millions de visites en 2021 pour 8 millions d'utilisateurs réguliers, Caf.fr, le site des Allocations familiales est l'un des plus consultés des sites de service public. Aujourd'hui, il évolue avec une nouvelle ergonomie qui améliore la navigation et l'accès aux informations sur les services et prestations versées par les Caf. Pour en savoir plus, une [vidéo](#) est disponible sur la page You Tube des Allocations familiales

Faciliter l'accès aux droits et à l'information en proposant une navigation simplifiée et adaptée à tous nos publics, telle est l'objectif du nouveau caf.fr. Les usagers, associés aux étapes de la création de cette nouvelle version, ont demandé :

- une navigation simplifiée en partant de leur situation ;
- une lecture optimisée via l'application sur le téléphone qui est le support majoritairement utilisé par les usagers ;
- un site accessible à tous, avec une attention particulière pour les usagers en situation de handicap.

Un nouveau Caf.fr plus inclusif

Désormais, le nouveau caf.fr prend en compte ces attentes avec :

- un parcours plus personnalisé, jugé plus fluide et ludique,
- des mots plus simples,
- un « guide pas à pas » pour accéder plus facilement aux informations même pour les personnes moins à l'aise avec le numérique,
- davantage de repères dans les couleurs et les illustrations...

Concrètement, qu'est-ce qui change ?

Dès la page d'accueil, l'internaute indique son code postal pour avoir accès aux informations de sa Caf.

Les aides et les informations sur les droits et démarches sont regroupées dans une seule et même rubrique « Aide et démarches ». Cette rubrique est visible au 1^{er} coup d'œil et permet de choisir son mode de navigation : selon sa situation, ou la prestation ou la démarche. Chacun s'y retrouve !

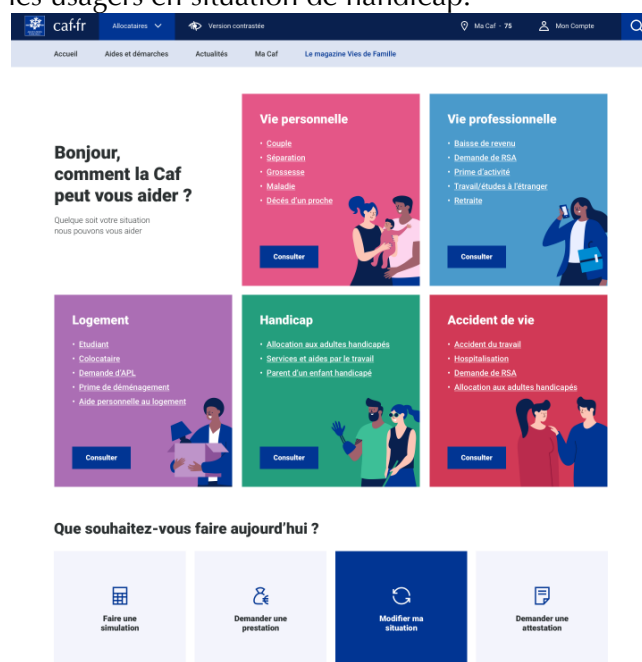
Pour les partenaires et les autres visiteurs du site, deux espaces sont accessibles via le menu déroulant en haut de la page d'accueil :

- l'espace « Partenaires » de la Caf (bailleurs, professionnels de l'accueil ou de la petite enfance) ;
- l'espace « Nous connaître », pour les journalistes, chercheurs, candidats, partenaires internationaux...

Ce qui ne change pas

- l'adresse www.caf.fr,
- la connexion à l'espace Mon Compte,
- l'application Caf Mon Compte,
- les démarches.

Les informations sont toujours accessibles gratuitement et à tout moment.



A la tête de la branche Famille de la Sécurité sociale, la Caisse nationale des Allocations familiales (CNAF), avec les 101 caisses d'allocations familiales, gère le versement des prestations familiales et sociales à 13,6 millions d'allocataires, soit 32,9 millions de personnes couvertes dont 13,8 millions d'enfants. Elles accompagnent les familles dans leur vie quotidienne et développent la solidarité envers les plus vulnérables.

Suivez notre actualité sur [@cnaf_actus](#) et [Caf-Allocations familiales](#)

CONTACT PRESSE : Virginie Rault 07 78 95 49 90 - presse@cnaf.fr

