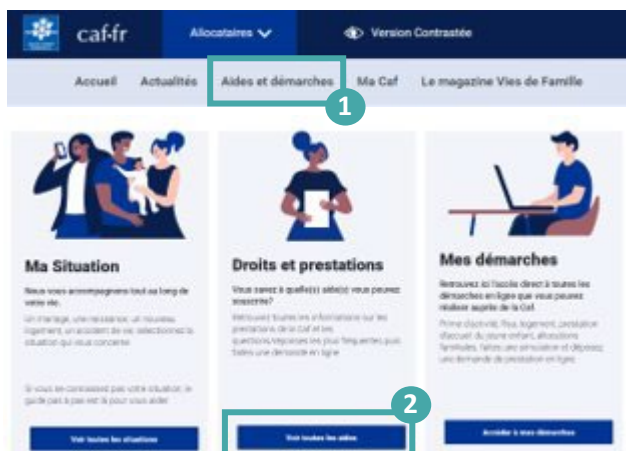


J'ai plus de 18 ans et mes revenus d'activité professionnelle ne dépassent pas environ 1500 € net par mois ? J'ai certainement droit à la prime d'activité. Il suffit d'en faire la demande sur caf.fr !

## Où trouver la rubrique « Mes démarches » ?



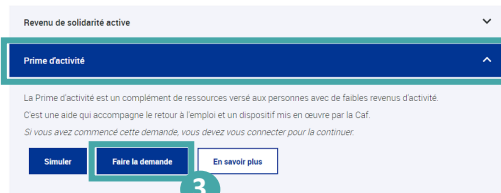
- **Je suis déjà allocataire** : je clique sur le bouton **Se connecter**.
- **Je ne suis pas allocataire** : je sélectionne le bouton **Créer mon Compte** ou le bouton **FranceConnect**.

- ① Sur la page d'accueil du site caf.fr, je clique sur **Aides et démarches**.
- ② Je choisis la rubrique **Mes démarches**.
- ③ Je clique sur **Vie professionnelle** puis **prime d'activité** pour faire ma demande.

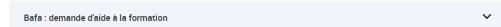
### Faites une demande de prestation en ligne



#### RSA et Prime d'activité



#### Autres demandes



## Comment faire une demande en ligne ?



**Avant de commencer, je prépare les éléments suivants** : mon numéro de sécurité sociale, mon relevé d'identité bancaire BIC-IBAN, mon dernier avis d'imposition et les ressources des 3 derniers mois des personnes composant mon foyer.

- ① Pour commencer, j'indique mon **état-civil**, mon **lieu d'habitation**, ma **situation familiale**, le **nombre d'enfants et de personnes vivant avec moi**.
- ② Je renseigne également ma **situation professionnelle** du trimestre qui précède ma demande : en activité, sans activité, au chômage, étudiant, en arrêt de travail en congé maternité... Pour chaque situation, la Caf peut me demander des informations complémentaires.
- ③ Ensuite, je fournis **des informations** sur mon **logement** et sur le **montant de mes revenus** (en fonction de ma situation : salaires, chiffre d'affaires, pensions alimentaires perçues, pensions, rentes, indemnités de chômage, de maladie ou de maternité ou encore revenus de placement...)
- ④ Après avoir saisi toutes ces informations, un **montant estimatif de prime d'activité est calculé**. J'ai un récapitulatif de ma demande que je vérifié attentivement, que je modifie si nécessaire avant de le valider. Ma demande est automatiquement transmise à ma Caf.
- ⑤ Je reçois alors un **accusé de réception de ma demande** par mail. Je peux aussi retrouver ma déclaration dans **Mon Compte**, rubrique « **Mes démarches** ».

**Bon à savoir** : je peux faire ma demande de prime d'activité depuis l'appli Caf – Mon Compte. Dans le menu, je clique sur **Découvrir nos prestations** puis **Vie professionnelle**.