



Quand les Caf investissent pour les familles

Les Caf cofinancent plus de 100 000 équipements et services pour toutes les familles.

C'est un aspect peu connu de leur mission : l'action sociale.

C'est quoi l'action sociale des Caf ?

100 000 équipements et services financés

7,4 milliards d'€ investis sur le territoire

62 %

petite enfance
(notamment crèches et relais petite enfance)

25 %

Enfance et jeunesse
(notamment centres de loisirs)

7 %

animation de la vie sociale
(notamment centres sociaux et espaces de vie sociale)

6 %

autres
(accompagnement social, actions parentalité, logement...)

Les Caf investissent 62% de leur budget d'action sociale dans la petite enfance.

4 objectifs :

... **Soutenir**

les familles et les jeunes adultes dans leur vie quotidienne

... **Financer**

les structures et services de proximité

... **Prévenir**

les inégalités sociales

... **Favoriser**

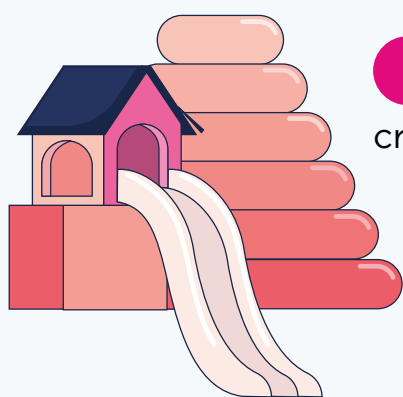
l'inclusion



Qui gère les équipements financés par la Caf ?

49 % SECTEUR PUBLIC — **47 %** SECTEUR ASSOCIATIF — **3 %** SECTEUR MARCHAND — **1 %** AUTRES

Les crèches en 5 chiffres clés

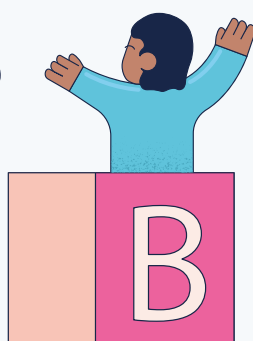


420 200

places financées

12 820

crèches financées



1 enfant sur 2⁽¹⁾

a fréquenté au moins un mode d'accueil financé par la Caf

⁽¹⁾ Enfants de 0 à 3 ans vivant en France, en 2023

12 800

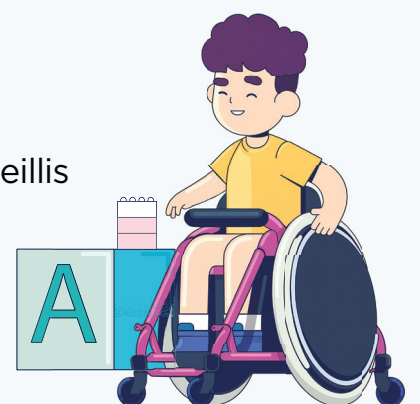
enfants porteurs de handicap accueillis



France Travail

820

crèches labellisées « Avip »
c'est-à-dire réservées à des parents en recherche d'emploi



— Qui finance votre place en crèche ?

● **16 %** Les parents

● **45 %** La Caf

● **39 %** D'autres entités : État, départements, régions, entreprises...



Sans la Caf, une place en crèche coûterait beaucoup plus cher aux familles.