

Feuille de route 2022 :  
*Les champs de préoccupation partagés*

Stratégie pauvreté

Soutien à la parentalité

Santé et handicap

Art, culture et langage



## Feuille de route 2022 : *Les champs de préoccupation partagés*

Stratégie pauvreté

### **Garantir l'égalité des chances dès les premiers pas :**

- Consolidation et développement harmonieux de l'offre d'accueil petite enfance
- Aller vers et mixité
- Programme 1000 jours

Soutien à la parentalité

### **Favoriser la continuité éducative :**

- Vacances apprenantes
- Professionnalisation des intervenants en ACM
- Couverture territoriale des classes passerelles
- Coopérations au cœur des cités éducatives...

Santé et handicap

### **Assurer l'accompagnement et le soutien des initiatives individuelles des jeunes réunionnais :**

- Coordination des acteurs
- Renforcement des réseaux (PS Jeunes, Promeneurs du Net...)

Art, culture et langage

### **Faire de la prévention des violences faites aux enfants et aux jeunes une cause prioritaire**

Feuille de route 2022 :  
*Les champs de préoccupation partagés*

Petite enfance

Enfance

Jeunesse

Cohésion sociale



## Feuille de route 2022 : *Les objectifs prioritaires par domaine*

### Petite enfance

- **Consolider l'offre existante en structure d'accueil** par l'optimisation des financements institutionnels (chèque marmailles, bonus territoire, cofinancement communal ou intercommunal)
- **Garantir l'équilibre territorial global de l'offre d'accueil**, notamment au moyen d'instances de concertation et de régulation territoriale
- **Faciliter les parcours de formation** des professionnels de la petite enfance
- **Accélérer le déploiement du portail petite enfance** dans le but de couvrir a minima 85% de la population fin 2022.
- **Ouvrir davantage le SDSF** aux acteurs de l'accueil individuel et de la garde à domicile
- **Conduire une action départementale sur le sujet de la nutrition des enfants**
- **Réaliser une étude sur l'attractivité et l'évolution de l'accueil individuel**

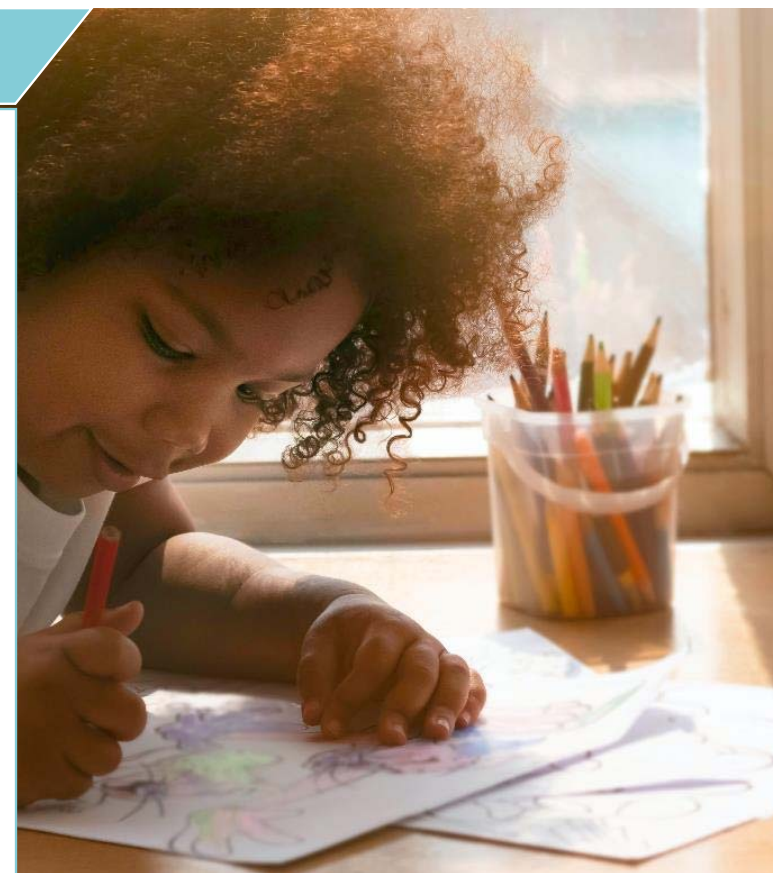




## Feuille de route 2022 : *Les objectifs prioritaires par domaine*

### Enfance

- **Expérimenter la mise en œuvre d'une charte qualité des accueils collectifs de mineurs** sur appel à volontariat
- **Renforcer la qualité éducative au sein des ALSH/ACM** par la professionnalisation des animateurs et la promotion de kits pédagogiques existants
- **Lancer un appel à projet pour la création de 9 classes passerelles supplémentaires** en 2022 dans le cadre de l'avenant 7 de la stratégie pauvreté
- **Accompagner la conception d'un plan de réhabilitation et de solvabilisation des centres de vacances et de loisirs**, en particulier ceux identifiés à risque de fermeture à court/moyen terme



Feuille de route 2022 :  
*Les objectifs prioritaires par domaine*

## Jeunesse

- **Structurer et animer un réseau d'acteurs "appui jeunes"** en capacité d'accompagner en continu 1000 initiatives et/ou projets individuels par an dès 2022, conçus et portés par des jeunes de 13 à 24 ans
- **Doubler les "Promeneurs du Net" et les "animateurs PS Jeunes"** en 2022
- **Mettre en œuvre le dispositif campings jeunes** dans le cadre de la réflexion globale sur le tourisme social
- **Développer le « dialogue structuré territorial des jeunes »**
- **Habiller des Points d'accueil et d'écoute jeunes (PAEJ)**



## Cohésion sociale

- Assurer la couverture d'au moins 85 % de la population réunionnaise par une Convention Territoriale Globale au 31 décembre 2022
- Préfigurer 5 centres sociaux et délivrer 3 nouveaux agréments en 2022
- Soutenir la création d'une fédération régionale des centres sociaux affiliée à la Fédération de Centres Sociaux de France
- Eriger la prévention des violences faites aux enfants et aux jeunes en cause prioritaire de notre SDSF pour l'année 2022

