

# OFFRE DE SERVICE SOCIAL



NOS TRAVAILLEURS  
**SOCIAUX**  
ACCOMPAGNENT  
LES FAMILLES  
LES PLUS FRAGILES

**Renseignez-vous !**



Complémentaire  
au versement  
des prestations  
familiales, une  
action sociale est  
développée par la  
CAF en faveur des  
allocataires les plus  
vulnérables avec  
enfant(s) à charge.



## Vous faites face à un changement de situation qui vous fragilise ?

Les travailleurs sociaux de la Caf peuvent vous recevoir sur rendez-vous pour vous apporter une écoute, des conseils, un soutien, et si besoin, un accompagnement social personnalisé.

Cette offre de service peut vous être proposée en particulier lorsque vous êtes confronté(e)s :

- 1 au **décès** d'un enfant ou de l'autre parent de votre enfant,
- 2 à une **séparation**,
- 3 à un **impayé** de loyer (\*) et que vous bénéficiez de l'Allocation logement familial (Alf),
- 4 à des **obstacles** empêchant votre **insertion professionnelle** si vous êtes bénéficiaire de RSA majoré ou vivez une des situations ci-dessus.

(\*) **Allocataire ayant à charge des enfants au sens des prestations familiales et qui sont :**

- ✓ salariés
- ✓ *bénéficiaire d'une retraite*
- ✓ *chômeurs indemnisés par le Pôle emploi*
- ✓ *bénéficiaire d'une pension d'invalidité*
- ✓ *bénéficiaires des indemnités journalières*

Décès | Séparation

**Vous êtes dans une  
de ces situations ?**

**Prenez contact avec un de  
nos travailleurs sociaux !**

**Tél : Nord / Est**

**0262 48 65 50**



social-nord@caf974.caf.fr  
social-est@caf974.caf.fr

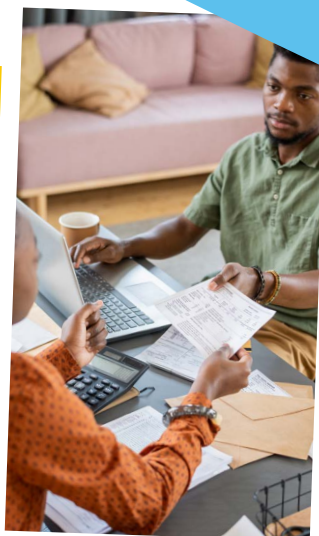
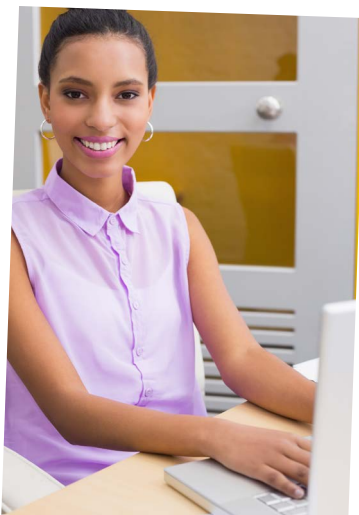
**Tél : Sud / Ouest**

**0262 45 98 46**



social-sud@caf974.caf.fr  
social-ouest@caf974.caf.fr

**VOS  
CONTACTS**



**Insertion sociale  
et professionnelle**

**Loyers impayés**



## STE-MARIE SIÈGE

412 rue Fleur de Jade - CS 61038  
97833 Sainte-Marie Cedex

Site internet  
**www.caf.fr**

Pour joindre votre CAF  
un seul numéro

 **32 30**

(Service gratuit + prix appel)



[www.facebook.com/cafreunion974](https://www.facebook.com/cafreunion974)

