



Secteur Nord

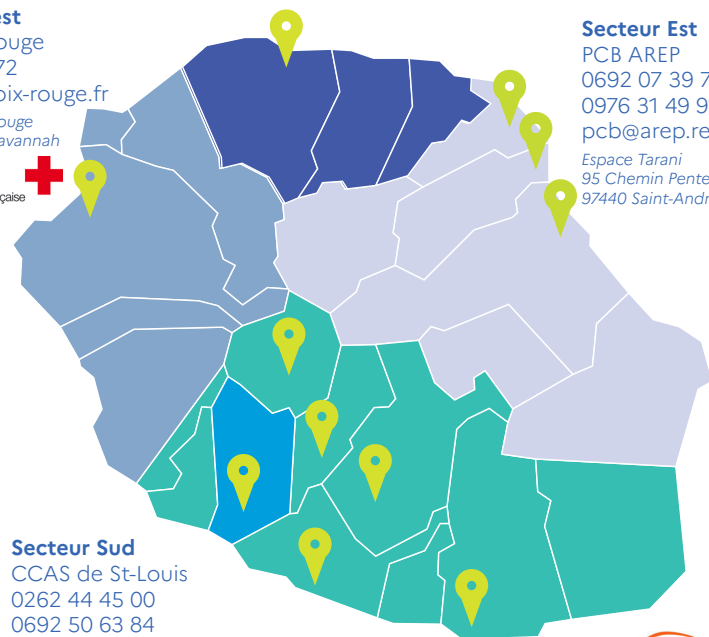
PCB Caf
0262 48 87 33
pcb@caf974.caf.fr
2 rue, Jacob de Cordemoy, Le Chaudron
97490 Sainte Clotilde

Secteur Ouest

PCB Croix-Rouge
0692 79 95 72
pcb.974@croix-rouge.fr
Antenne Croix-Rouge
6 Ter Route de Savannah
97460 Saint-Paul

Secteur Est

PCB AREP
0692 07 39 79
0976 31 49 91
pcb@arep.re
Espace Tarani
95 Chemin Pente Sassy
97440 Saint-André



croix-rouge française



Secteur Sud

CCAS de St-Louis
0262 44 45 00
0692 50 63 84
point-conseil-budget@ccas-stlouis.fr
ACADIS de Pont Neuf - CCAS de Saint Louis
5 rue Victor Hugo
97450 Saint-Louis

Secteur Sud

Association ESF Réunion
0693 21 43 74
pcb@esf-reunion.fr



STRATÉGIE DE PRÉVENTION ET DE LUTTE CONTRE LA PAUVRETÉ



Les Points conseil budget
un service gratuit labellisé par l'État

Besoin de conseils ou d'un accompagnement ?
N'attendez pas, venez nous rencontrer et parlons budget



STRATÉGIE DE PRÉVENTION ET DE LUTTE CONTRE LA PAUVRETÉ



croix-rouge française



ESF
L'Équilibre de tous les jours

Les Points conseils budget, c'est quoi ?

Labellisés par l'État, ce sont des structures publiques ou privées qui proposent un service gratuit de conseils, d'accompagnement ou d'orientation en matière budgétaire.

Elles accueillent les personnes qui souhaitent améliorer la gestion de leur budget, faire face à une situation financière difficile ou anticiper un changement de situation familiale ou professionnelle.

Les Points conseils budget visent à favoriser l'éducation budgétaire et à prévenir le surendettement.

En quoi peuvent-ils m'aider ?

Vous pouvez contacter le Point conseil budget pour prendre rendez-vous et pour faire le point sur votre situation (ressources, charges, dettes, etc.).

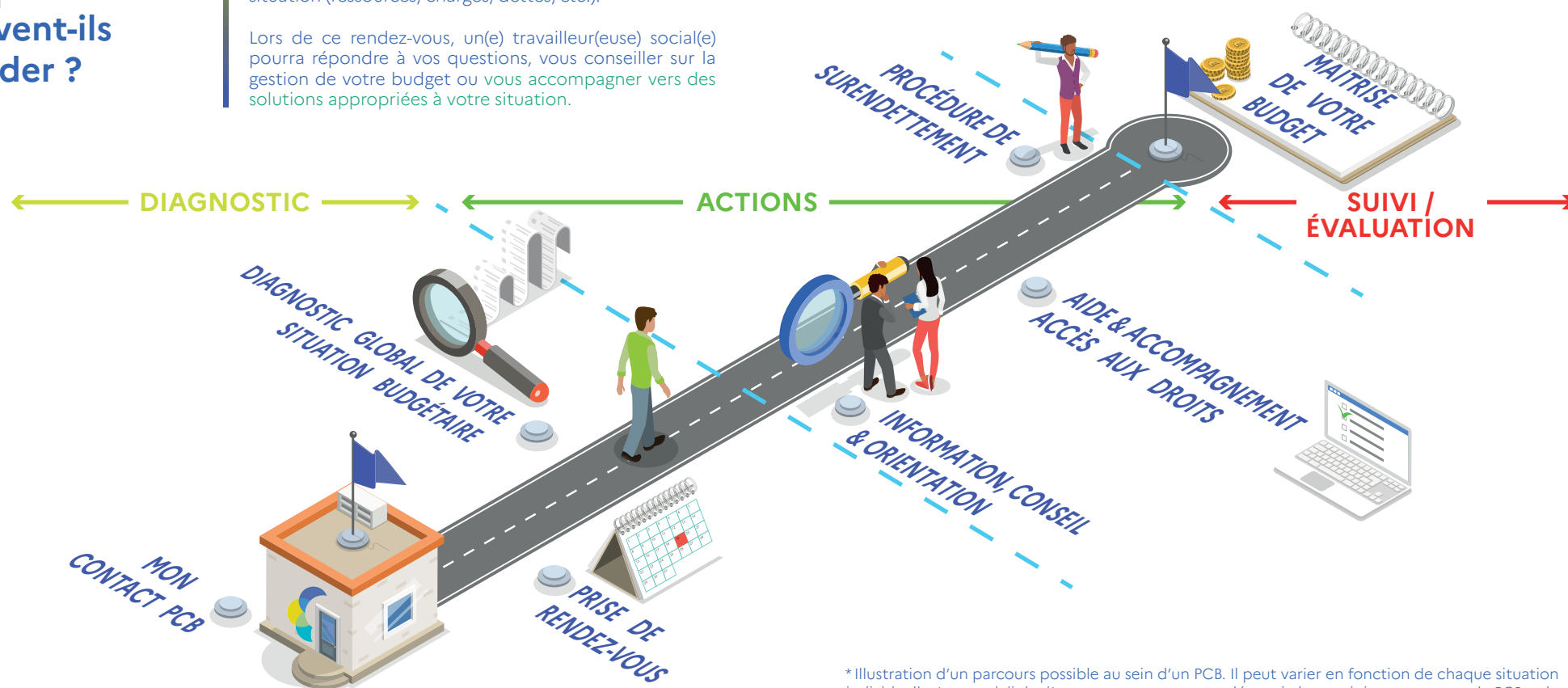
Lors de ce rendez-vous, un(e) travailleur(euse) social(e) pourra répondre à vos questions, vous conseiller sur la gestion de votre budget ou vous accompagner vers des solutions appropriées à votre situation.

Comment trouver le PCB le plus proche de chez moi ?

Rendez-vous au plus vite sur : www.mesquestionsdargent.fr



Que vous rencontriez une difficulté provisoire ou régulière, le Point conseil budget peut vous conseiller. N'attendez pas, venez nous rencontrer et parlons budget



* Illustration d'un parcours possible au sein d'un PCB. Il peut varier en fonction de chaque situation individuelle. Les modalités d'accompagnement sont déterminées conjointement entre le PCB et la personne concernée.