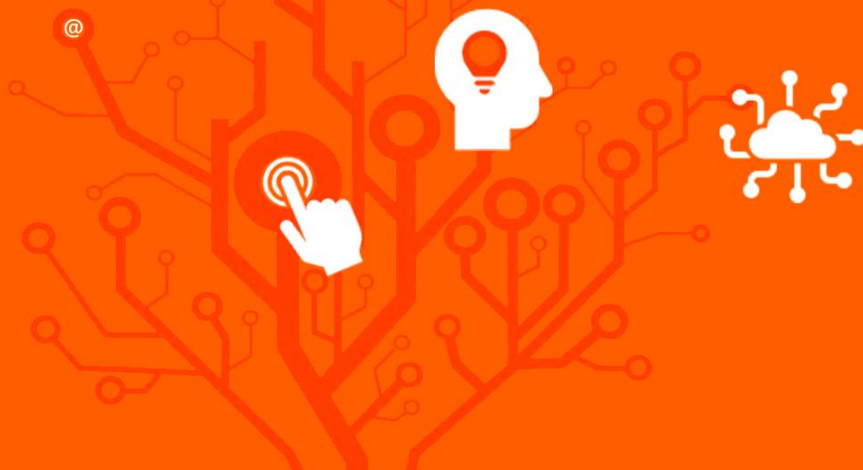


APPEL À CANDIDATURES

Promeneurs du net



Appel à candidatures Coordination des PDN

Dossier de candidature

Annexe 2

Relatif à la coordination du dispositif
« Promeneurs du Net » Martinique
Pour la période 2024-2026

Date de clôture de l'appel à candidature
LE LUNDI 15 DÉCEMBRE 2023

Nom de la structure :

Les dossiers sont à transmettre au :

Service de la Politique Publique Jeunesse de la Caf de la Martinique

✉ jeunesse.projet@caf972.caf.fr

Présentation de l'association

La structure :

Nom de la structure :

Sigle :

Résumé de l'objet *(cf - Statuts)* :

Coordonnées de la structure :

Adresse du siège social :

Code postal :

Commune :

Téléphone :

Courriel :

Union, fédération ou réseau auquel la structure est affiliée *(Indiquez le nom complet, pas le sigle)* :

Identification du responsable légal *(Le président ou toute autre personne désignée par les statuts)* :

Nom :

Prénom :

Fonction :

Adresse :

Téléphone :

Courriel :

Renseignements administratifs et juridiques

Votre association dispose-t 'elle de l'agrément Jeunesse Education Populaire ? Oui Non

Votre association dispose-t 'elle d'autres agrément(s) administratif(s) ? Oui Non

Si, oui précisez le(s)quel(s) :

Type d'agrément	Attribué par	En date du

Votre organisme est-il reconnu d'utilité publique ? Oui Non

Votre organisme dispose-t 'il d'un Commissaire aux comptes ? Oui Non

C'est une obligation pour toute association qui reçoit annuellement plus de 153 000 euros de subventions, conformément à l'article L 612-4 du code de commerce ou au décret n°2006-335 du 21 mars 2006

Le cas échéant, quel est le montant de la cotisation financière pour adhérer à votre organisme ?
(vous pouvez annexer une grille tarifaire)

Renseignements concernant les ressources humaines :

Nombre d'adhérents (Au jour de la cotisation statutaire au 31/12 de l'année écoulée) :

Nombre de bénévoles (Personne contribuant régulièrement à l'activité de l'organisme, de manière non rémunéré) :

Nombre total de salariés :

Nombre de salariés en équivalent temps plein travaillé (ETP) :

*Les ETP correspondent aux effectifs physiques pondérés par la quotité de travail des agents.
A titre d'exemple, un agent titulaire dont la quotité de travail est de 80% sur toute l'année correspond à 0.8 ETP,
un agent en CDD de 3 mois et travaillant à 80% correspond à 0.8 x 3/12 ETP.*

La structure

Quelles sont les missions de votre association liées au public 11/25 ans ?

Quelles sont les missions de votre association dans le domaine de l'accompagnement à la parentalité ?

La structure est-elle présente sur Internet ?

Oui, elle dispose d'un site internet

Adresse :

Oui, elle dispose d'au moins un profil sur les réseaux sociaux numériques

Le(s)quel(s) :

Non

Combien de jeunes de 11/25 ans votre structure accompagne-t-elle sur une année pleine ?

Combien de parents votre structure accompagne-t-elle sur une année pleine ?

Quelles sont les motivations et perspectives pour votre association de s'engager dans la coordination de la démarche « Promeneur du Net » ?

Votre association va-t-elle proposer également des candidatures comme Promeneurs du Net ? Si oui sur quels postes ? Si non pourquoi ?

Au sein de votre structure, quel temps de travail global sera consacré à la gestion des Promeneurs du Net ?

Au sein de votre association, quel(s) salarié(s) interviendront sur la gestion et la coordination des Promeneurs du Net ? Quelles sont ses (leurs) qualifications et expériences dans l'animation de réseau ?

Quelles sont les compétences numériques des salariés qui interviendront sur le dispositif PDN ?

La coordination du réseau

Comment et à quelle fréquence pensez-vous communiquer avec les différents professionnels Promeneurs du Net ?

A quelle fréquence et selon quelles modalités pensez-vous communiquer avec les structures employeuses des différents Promeneurs du Net ?

Comment pensez-vous intégrer une nouvelle offre de service spécifique aux parents à un réseau de Promeneurs du Net constitué depuis 2017 ?

Dans le cas d'un promeneur isolé qui rejoindrait le dispositif ultérieurement en cours de conventionnement, comment pensez-vous l'intégrer au réseau ?

A quel moment de l'année serez-vous en mesure de mettre en paiement les rétributions forfaitaires des Promeneurs du Net ?

Quelles seraient vos attentes relatives à la gouvernance du dispositif, concernant la prise en main du dispositif, concernant les comités de pilotage ou tout autre sujet que vous souhaiteriez aborder ?

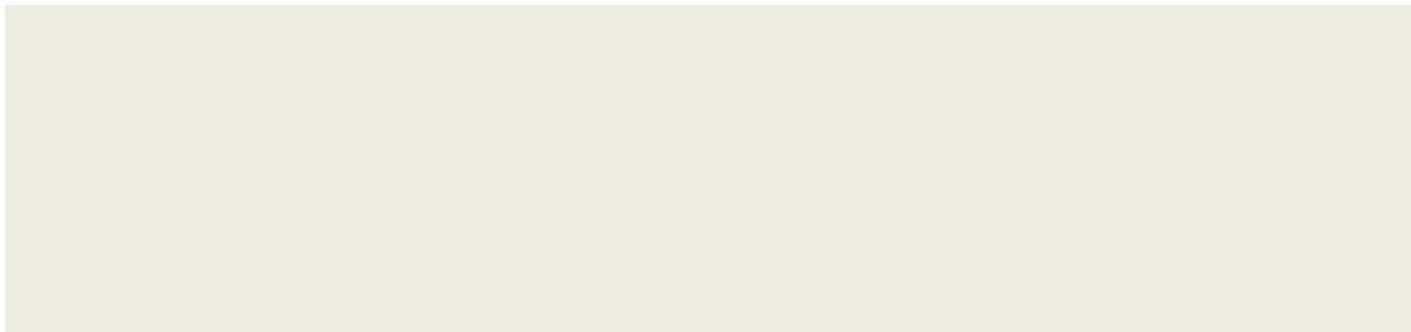
Les temps de regroupement

Comment souhaitez-vous organiser les regroupements du réseau de promeneurs ?

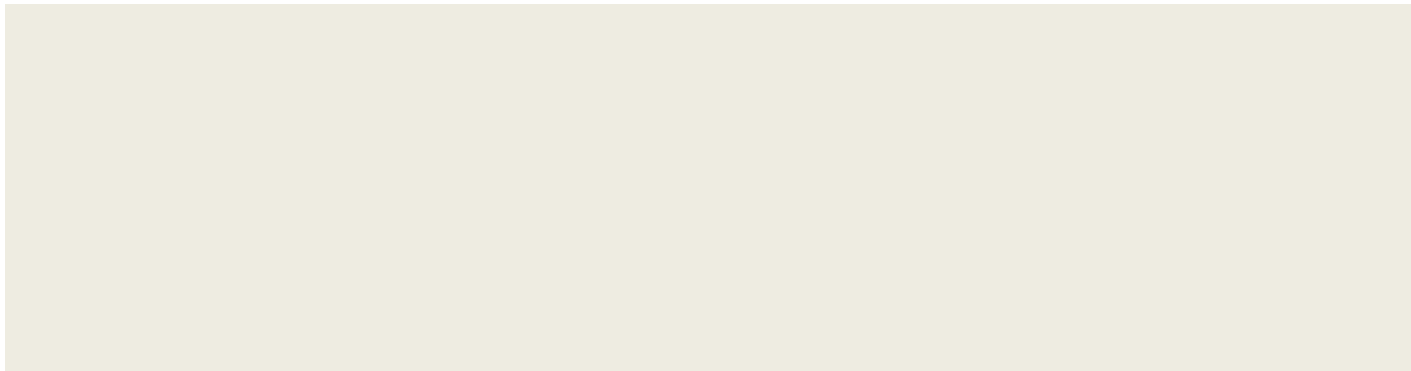
A quels moments serez-vous en mesure de proposer des dates précises pour les regroupements de 2024 ?

Quel socle commun de formation souhaitez-vous mettre en place à destination des Promeneurs du Net ?

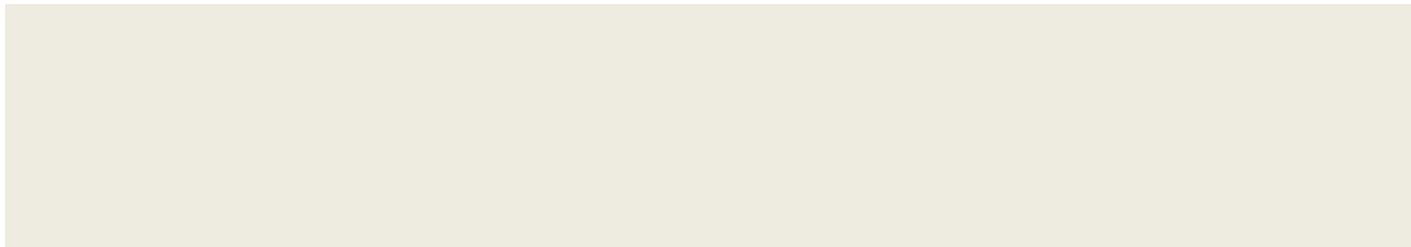
Quels contenus de formation spécifique souhaitez-vous mettre en place à destination des Promeneurs du Net Jeunesse ?



Quels contenus de formation spécifique souhaitez-vous mettre en place à destination des Promeneurs du Net Parentalité ?



Quels professionnels seront missionnés pour animer les regroupements des Promeneurs du Net ?



Comment pensez-vous organiser les remontées d'activité de chaque promeneur pour réaliser l'évaluation du dispositif ?

Selon quelles temporalités serez-vous en capacité de transmettre des éléments d'évaluation au comité de pilotage de la démarche Promeneurs du Net ?

Comment souhaitez-vous associer les structures d'accueil des promeneurs à l'évaluation de la démarche ?

Communication et partenariat

Quels outils de communication allez-vous transmettre aux différents Promeneurs du Net pour les accompagner dans leur mission ?

Comment prévoyez-vous de communiquer sur la démarche Promeneurs du Net ?

Quels partenaires, institutionnels, associatifs, souhaitez-vous mobiliser, en plus des Promeneurs du Net et de leurs structures, pour valoriser et développer la démarche ?

Budget prévisionnel global 2024 de la structure

Exercice : 2024

Date de début : 01/01/2024

Date de fin : 31/12/2024

Il s'agit du budget prévisionnel global du projet que vous souhaitez mettre en place. Il doit apparaître équilibré.

CHARGES D'EXPLOITATION	MONTANTS	PRODUITS D'EXPLOITATION	MONTANTS
60 ACHATS		70 REMUNERATION DES SERVICES	
Alimentation et boissons		Participation des usagers	
Eau, Gaz, Electricité		Prestations de services Caf	
Fournitures d'activité		Prestations de service Msa	
Petit équipement		Autres produits :	
Autres (préciser) :			
61 SERVICES EXTERNES		74 SUBVENTION D'EXPLOITATION	
Loyers et charges locatives		ETAT	
Locations de matériel		Emplois aidés par l'Etat (ASP-FONJEP)	
Travaux d'entretien et de réparation		Autres (préciser) :	
Prime d'assurance			
Documentation		FONDS SOCIAL EUROPEEN	
Divers		Précisez :	
62 AUTRES SERVICES EXTERNES			
Rémunération intermédiaire et honoraire		COLLECTIVITES TERRITORIALES	
Publicité, publication		Région	
Transport lié aux activités		Département	
Déplacement, missions, réception		Intercommunalité	
Frais postaux - Téléphone		Communes	
Formation			
Services bancaires		ORGANISMES SOCIAUX	
Autres (préciser) :		Subventions Caf	
63 IMPOTS ET TAXES		Subvention Msa	
Taxes sur salaires		Autres (préciser) :	
Autres impôts et taxe		SUBVENTIONS PRIVEES	
64 FRAIS DE PERSONNEL		Entreprises	
Rémunération brute des personnels		Autres (préciser) :	
Charges sociales et cotisation sociale		AUTRES RECETTES	
Autres (à préciser) :		75 AUTRES PRODUITS GESTION COURANTE	
65 AUTRES CHARGES GESTION COURANTE		Adhésions	
66 CHARGES FINANCIERES		Autres :	
Intérêts des emprunts		76 PRODUITS FINANCIERS	
Autres charges financières		Revenu des valeurs mobilières de placement	
67 CHARGES EXCEPTIONNELLES		Autres :	
68 DOTATIONS			
Dotation aux amortissements		77 PRODUITS EXCEPTIONNELS	
Dotations aux provisions		78 REPRISES SUR AMORTISSEMENT ET PROVISIONS	
69 IMPOTS SUR LES BENEFICES		79 TRANSFERTS DE CHARGES	
86- VALORISATION DES CONTRIBUTIONS VOLONTAIRES (LOCAL, MATERIEL OU PERSONNEL)*		87- VALORISATION DES CONTRIBUTIONS VOLONTAIRES (LOCAL, MATERIEL OU PERSONNEL)*	
TOTAL		TOTAL	

Budget prévisionnel global annuel du dispositif

Il s'agit du budget prévisionnel global du projet que vous souhaitez mettre en place. Il doit apparaître équilibré

CHARGES D'EXPLOITATION	MONTANTS	PRODUITS D'EXPLOITATION	MONTANTS
60 ACHATS		70 REMUNERATION DES SERVICES	
Alimentation et boissons		Participation des usagers	
Eau, Gaz, Electricité		Prestations de services Caf	
Fournitures d'activité		Prestations de service Msa	
Petit équipement		Autres produits :	
Autres (préciser) :			
61 SERVICES EXTERNES		74 SUBVENTION D'EXPLOITATION	
Loyers et charges locatives		ETAT	
Locations de matériel		Emplois aidés par l'Etat (ASP-FONJEP)	
Travaux d'entretien et de réparation		Autres (préciser) :	
Prime d'assurance			
Documentation		FONDS SOCIAL EUROPEEN	
Divers		Précisez :	
62 AUTRES SERVICES EXTERNES			
Rémunération intermédiaire et honoraire		COLLECTIVITES TERRITORIALES	
Publicité, publication		Région	
Transport lié aux activités		Département	
Déplacement, missions, réception		Intercommunalité	
Frais postaux - Téléphone		Communes	
Formation			
Services bancaires		ORGANISMES SOCIAUX	
Autres (préciser) :		Subventions Caf	
63 IMPOTS ET TAXES		Subvention Msa	
Taxes sur salaires		Autres (préciser) :	
Autres impôts et taxe		SUBVENTIONS PRIVEES	
64 FRAIS DE PERSONNEL		Entreprises	
Rémunération brute des personnels		Autres (préciser) :	
Charges sociales et cotisation sociale		AUTRES RECETTES	
Autres (à préciser) :		75 AUTRES PRODUITS GESTION COURANTE	
65 AUTRES CHARGES GESTION COURANTE		Adhésions	
66 CHARGES FINANCIERES		Autres :	
Intérêts des emprunts		76 PRODUITS FINANCIERS	
Autres charges financières		Revenu des valeurs mobilières de placement	
67 CHARGES EXCEPTIONNELLES		Autres :	
68 DOTATIONS			
Dotation aux amortissements		77 PRODUITS EXCEPTIONNELS	
Dotations aux provisions		78 REPRISES SUR AMORTISSEMENT ET PROVISIONS	
69 IMPOTS SUR LES BENEFICES		79 TRANSFERTS DE CHARGES	
86- VALORISATION DES CONTRIBUTIONS VOLONTAIRES (LOCAL, MATERIEL OU PERSONNEL)*		87- VALORISATION DES CONTRIBUTIONS VOLONTAIRES (LOCAL, MATERIEL OU PERSONNEL)*	
TOTAL		TOTAL	

Déclarations sur l'honneur

Je soussigné(e) (nom et prénom) :

Responsable juridique de l'organisme :

- Certifie que l'association est régulièrement déclarée.
- Certifie que l'association est en règle au regard de l'ensemble des déclarations sociales et fiscales ainsi que des cotisations et paiements correspondants.
- Certifie exactes et sincères les informations du présent dossier.
- Certifie avoir pris connaissance de la charte Promeneur du Net et du cahier des charges annexés à cet appel à candidatures, et m'engage à en respecter les clauses si ma proposition était sélectionnée.
- Certifie la volonté de mon association à candidater à la coordination de la démarche « Les Promeneurs du Net » Martinique pour la période 2024-2026.
- A cet effet, demande une subvention d'un montant total de € par an pour les années 2024, 2025 et 2026 au titre de la coordination et gestion du dispositif.
- Si elle est accordée, précise que cette subvention, si elle est accordée, devra être versée sur le compte bancaire ou postal de l'organisme aux coordonnées suivantes :

Nom du titulaire du compte :			
Banque ou centre : <input type="text"/>			
Domiciliation : <input type="text"/>			
Code Banque/Etablissement	Code guichet	Numéro de compte	Clé RIB / RIP
<input type="text"/>	<input type="text"/>	<input type="text"/>	<input type="text"/>
BIC IBAN	<input type="text"/>		

Fait, le à

Nom, prénom et qualité du signataire
Cachet

ATTENTION : Toute fausse déclaration est passible de peines d'emprisonnement et d'amendes prévues par les articles 441-6 et 441-7 du code pénal. Le droit d'accès aux informations prévues par la loi n° 78-17 du 6 janvier 1978 relative à l'informatique, aux fichiers et aux libertés s'exerce auprès du service ou de l'Etablissement auprès duquel vous avez déposé votre dossier