



Caf
de la Seine-
Saint-Denis



Offre de service aux allocataires
et aux partenaires



La Convention territoriale globale, votre lien privilégié avec la Caf



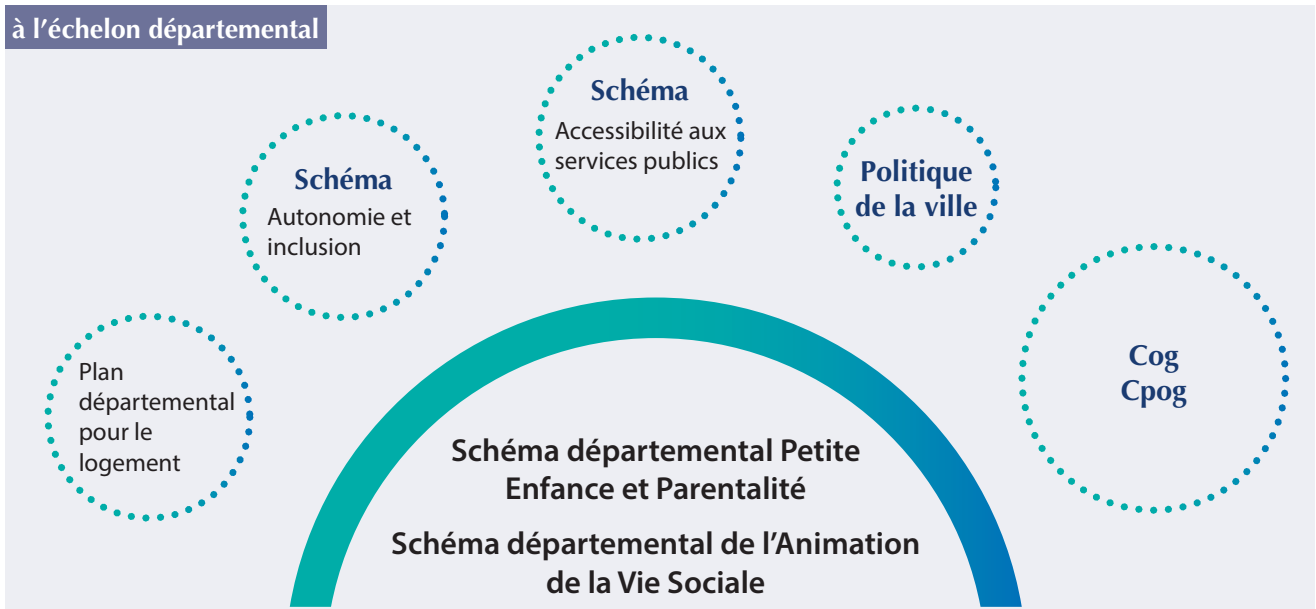
Qu'est-ce qu'une Convention territoriale globale (CTG) ?

La Convention territoriale globale (CTG) est une démarche partenariale entre une ville et la Caisse d'Allocations familiales (Caf). La CTG vise à proposer une offre de service complète en adéquation avec les besoins du territoire et des habitants.

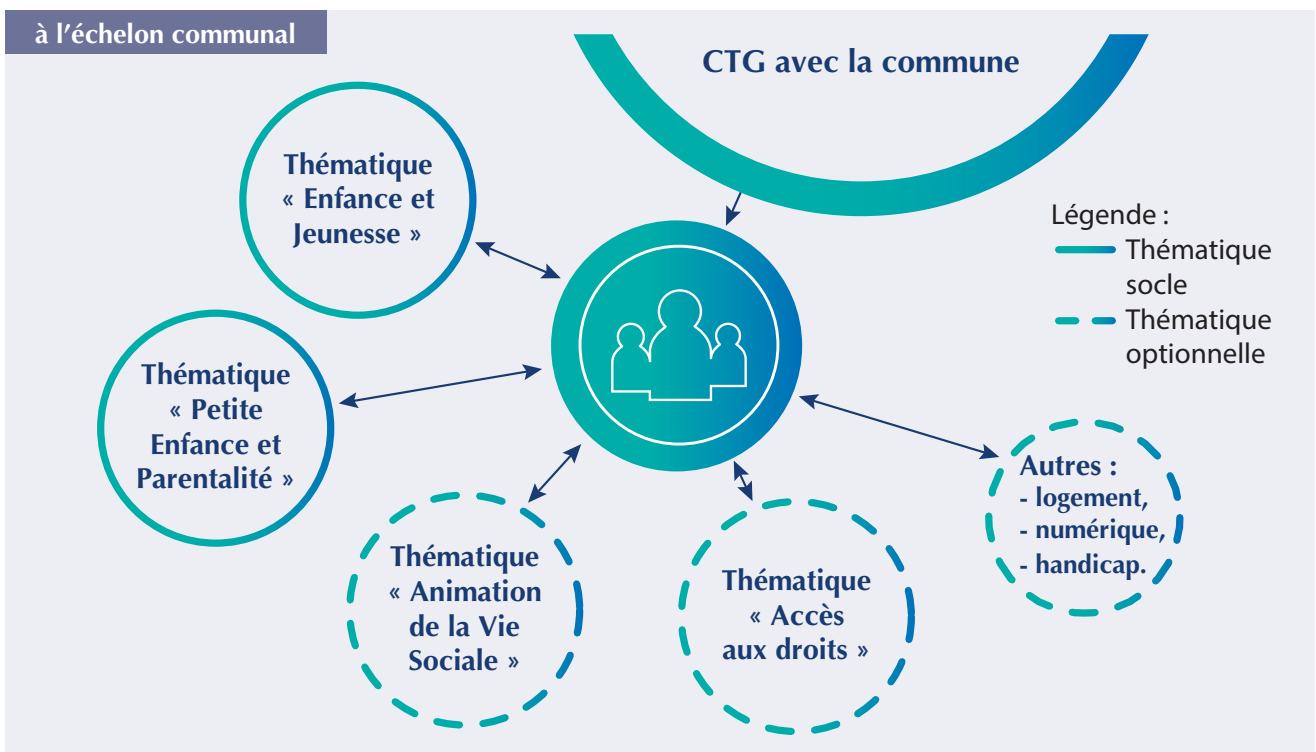
Cette offre s'articule autour des différentes missions de la Caf notamment autour de l'accompagnement des familles (versement des prestations, aides aux équipements petite enfance, enfance, jeunesse, lien social entre les habitants et soutien à la parentalité, accès aux droits...).

Les CTG ont vocation à décliner au local les politiques publiques en cohérence avec les orientations nationales et départementales (schémas, plans...).

à l'échelon départemental

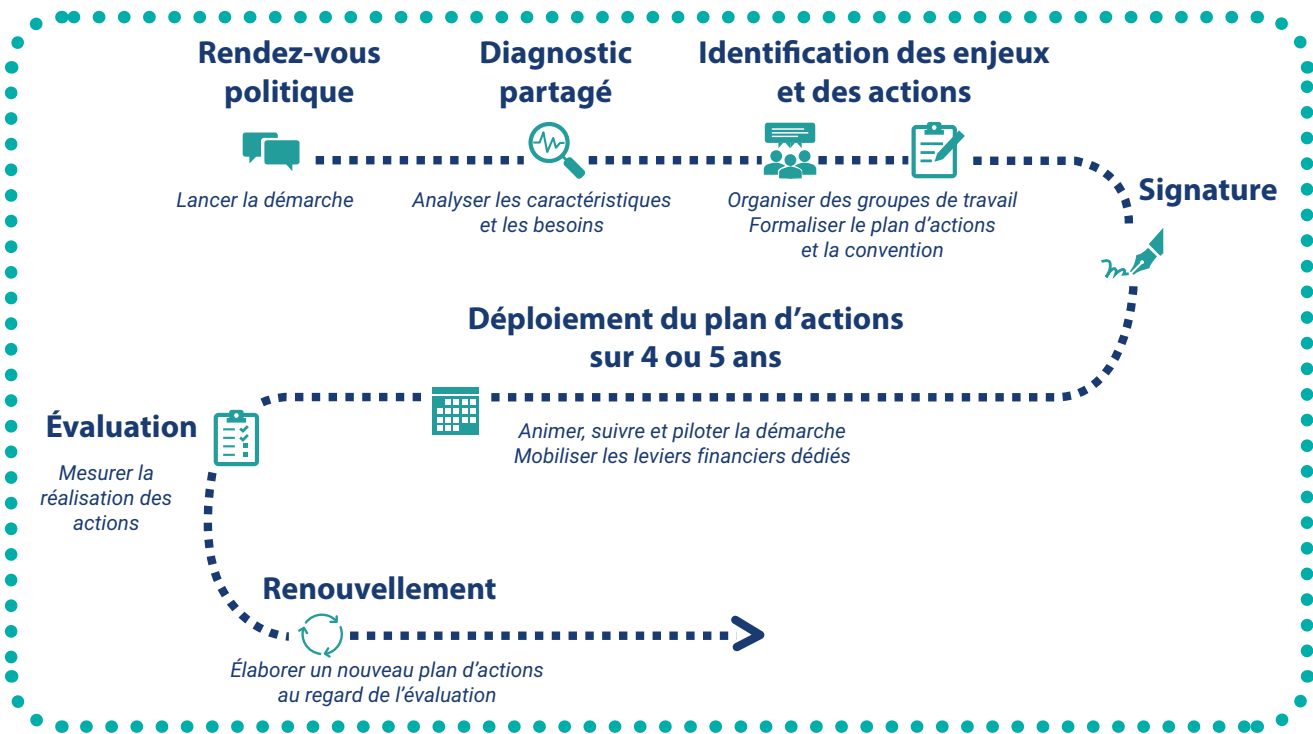


à l'échelon communal





Les différentes étapes d'une CTG



Les plus-values

À travers la formalisation d'un plan d'actions, la CTG permet :

- une **approche globale** et transversale des enjeux repérés sur le territoire ;
- un **accompagnement personnalisé** et pragmatique qui repose sur la mobilisation des interventions et des ressources en cohérence avec les enjeux identifiés ;
- une **relation partenariale simplifiée** par la mise en place d'une instance de pilotage dédiée.



Les conditions de réussite

Le succès de la démarche repose sur 3 fondamentaux :

- un **pilotage politique resserré** entre la ville et la Caf ;
- une animation à toutes les étapes de la démarche par les **chargés de coopération** ville et Caf ;
- un **portage transversal** des actions par les professionnels ville et Caf.



Exemples d'actions concrètes

Petite enfance / Parentalité

- > Observatoire local de la petite enfance
- > Job dating assistants maternels
- > Mam labellisée Avip
- > Journée d'étude parentalité
- > Parcours vacances coordonné



Accès aux droits numériques

- > Forum
- > Labellisation points numériques
- > Accompagnement social



Enfance Jeunesse

- > Plateforme d'expression locale des jeunes
- > Juniors associations
- > Promeneurs du Net



Animation de la vie sociale

- > Création d'une structure AVS
- > Gouvernance de la politique AVS
- > Promotion de l'engagement citoyen



Logement

- > Lutte contre la non-décence
- > Accompagnement des familles en situation d'impayé de loyer



 [linkedin.com/caf-de-la-seine-saint-denis](https://www.linkedin.com/company/caf-de-la-seine-saint-denis)
 @caf931
 @caf93_actus

 **caf.fr**

Rejoignez-nous
sur les réseaux sociaux