



1 678 367 habitants

390 747 allocataires
- 3,1 % par rapport à 2020

999 559 personnes couvertes
par la Caf soit 59,6% de la population

29 034 bénéficiaires de l'AAH

118 998 bénéficiaires
de la Prime d'activité



60 283 bénéficiaires
de la Paje



87 673 bénéficiaires du RSA



185 797 bénéficiaires
d'une aide au logement



Montant des prestations versées en 2021

Total : **2 690 714 406 €**

Prestations légales de la branche Famille

958 784 890 €

Prestations versées pour le compte de tiers

1 731 919 515 €

Dont pour le compte de l'État

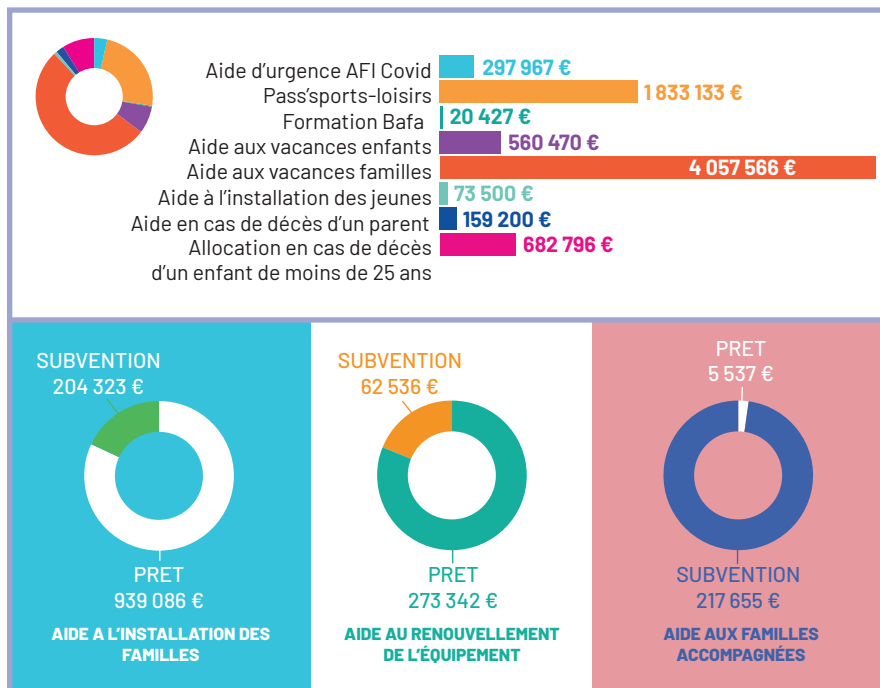
1 220 481 943 €

Dont pour le compte du Département

511 437 572 €

- 6,04 % entre 2020 et 2021

Répartition des aides individuelles versées au titre de l'Action Sociale



Nombre des équipements familiaux et sociaux financés par la Caf

EAJE	CLAS	ALSH	Centres sociaux	LAEP	RAM	Espaces de vie sociale	FJT	Espaces de rencontre	Médiation	Aide à domicile
357	172	129	79	73	44	13	7	4	4	4

Montant des aides versées aux partenaires

Prêts	Subventions	Total
1 639 971 €	189 236 569 €	190 876 540 €