

# PARTENAIRES VOS CONTACTS



Avec près de 725 000 personnes bénéficiant d'au moins une prestation et le soutien financier apporté à plus de 1 100 équipements et services dans le département, la Caf des Hauts-de-Seine se situe au cœur des politiques familiales et sociales.

Si l'action des quelques 600 professionnels de la Caf est essentielle, c'est bien en complémentarité avec celle de nos partenaires qu'elle acquiert toute sa dimension, pour permettre aux familles d'accéder à leurs droits, d'élever leurs enfants, de se loger, de s'insérer, de porter leurs projets et d'animer leurs quartiers...

C'est en ce sens que la Caf développe des partenariats multiples, aussi bien pour le versement des prestations (avec les instructeurs du RSA, les bailleurs, la Maison départementale des personnes handicapées, les autres administrations...) que pour l'accompagnement des familles (avec les travailleurs sociaux, les délégués aux tutelles...) et le développement des services qui leur sont dédiés (avec les villes, les associations et le secteur marchand).

Cette mise en lien partenariale est essentielle à l'efficacité de nos interventions conjointes. L'objectif de ce document est, ainsi, de vous présenter notre organisation et de vous permettre d'identifier vos interlocuteurs au sein de nos équipes, au niveau départemental et dans chaque territoire.

Je vous invite, par ailleurs, à consulter régulièrement nos actualités, appels à projets, formulaires et nos données statistiques sur le site [caf.fr](http://caf.fr), rubrique Professionnels.

Le directeur  
Emmanuel Gouault

# SOMMAIRE

**01**

LES AGENCES  
DE PROXIMITÉ

**02**

VOS INTERLOCUTEURS  
SUR LES TERRITOIRES

**03**

SERVICE EXPERTISE  
ET DÉVELOPPEMENT  
TERRITORIAL

**04**

LES INTERVENTIONS  
FINANCIÈRES

**05**

PÔLE FINANCEMENT  
ET GESTION DE L'ACTION  
SOCIALE

**06**

PÔLE PARTENARIATS  
D'ACCÈS AUX DROITS

**07**

L'ÉQUIPE  
DE DIRECTION

**08**

LA CAF EN LIGNE

**LES AGENCES**

**DE PROXIMITÉ**

**01**



## Gennevilliers



## Nanterre



## Montrouge



## Châtenay-Malabry



# VOS INTERLOCUTEURS SUR LES TERRITOIRES

# 02

# LES RESPONSABLES DES AGENCES

## CHÂTENAY-MALABRY

3 rue Jean-Baptiste Clément  
92290 Châtenay-Malabry



**Philippe Gélas**

@ philippe.gelas@caf92.caf.fr

### Cadre appui métier

- Malika Snaoui  
@ cafchatenay-pf@caf92.caf.fr

### Responsable de service prestations familiales

- En cours de recrutement

### Responsable de service accueil

- Ahamatou Niang

### Responsable de service interventions sociales

- Christelle Gauchet  
@ cafchatenay-is@caf92.caf.fr

# LES RESPONSABLES DES AGENCES

## GENNEVILLIERS

3 rue de l'Union  
92230 Gennevilliers



Anne Fichet

@ [anne.fichet@caf92.caf.fr](mailto:anne.fichet@caf92.caf.fr)

### Cadres appui métier

- Sarah Ben M Rad
- Nathalie Hessairi
- Hélène Mvie

@ [cafgennevilliers-pf@caf92.caf.fr](mailto:cafgennevilliers-pf@caf92.caf.fr)

### Responsable de service prestations familiales

- Rosine Raugel

### Responsable de service accueil

- Karima Grari

### Responsable de service interventions sociales

- Émilie Bassinga

@ [cafgennevilliers-is@caf92.caf.fr](mailto:cafgennevilliers-is@caf92.caf.fr)



# MONTROUGE

3 avenue Léon Gambetta  
92120 Montrouge



Marie-Pierre Alliaume

@ marie-pierre.alliaume@caf92.caf.fr

## Cadre appui métier

- Anne-Gaël Berson  
@ cafmontrouge-pf@caf92.caf.fr

## Responsable de service prestations familiales

- Guillaume Cartier

## Responsable de service interventions sociales

- Mebarka Bekkari  
@ cafmontrouge-is@caf92.caf.fr

# LES RESPONSABLES DES AGENCES

## NANTERRE

70/88 rue Paul Lescop  
92000 Nanterre



Stéphane Duguay

@ stephane.Duguay@caf92.caf.fr

### Cadres appui métier

- Eve Dairain
- Barbara Médina

@ cafnanterre-pf@caf92.caf.fr

### Responsable de service prestations familiales

- Audrey Souchay

### Responsable de service interventions sociales

- Audrey Chiron

@ cafnanterre-is@caf92.caf.fr

**SERVICE EXPERTISE  
ET DÉVELOPPEMENT  
TERRITORIAL**

**03**

## RESPONSABLE DU SERVICE EXPERTISE ET DÉVELOPPEMENT TERRITORIAL



**Domitille Alban-Guillerm**

@ domitille.alban-guillerm@caf92.caf.fr

☎ 01 40 97 91 73

Responsable du pôle d'élaboration des politiques d'action sociale (Peps)



**Aurélie Maritaz**

@ aurelie.maritaz@caf92.caf.fr

☎ 01 40 97 91 52

Responsable du pôle d'accompagnement au projet d'action sociale (Paps)



**Christophe Latour**

@ christophe.latour@caf92.caf.fr

☎ 01 40 97 91 32

# LES CONSEILLERS EN DEVELOPPEMENT TERRITORIAL

## RESPONSABLE DU PÔLE D'ÉLABORATION DES POLITIQUES D'ACTION SOCIALE (PEPS)



**Aurélie Maritaz**

@ aurelie.maritaz@caf92.caf.fr

☎ 01 40 97 91 52

## PÔLE D'ÉLABORATION DES POLITIQUES D'ACTION SOCIALE (PEPS)

### Petite enfance - Handicap



**Aurélie Martin**

@ aurelie.martin@caf92.caf.fr

☎ 01 40 97 68 84

Qualité de l'accueil du jeune enfant collectif et individuel -  
projets pédagogiques spécifiques.

Bois-Colombes, Colombes, Courbevoie  
La Garenne-Colombes, Levallois-Perret,  
Nanterre, Neuilly-sur-Seine, Puteaux,  
Rueil-Malmaison



**Sabine Megarbané**

Référente petite enfance

@ sabine.megarbane@caf92.caf.fr

☎ 01 40 97 91 88

Qualité de l'accueil du jeune enfant collectif et individuel -  
projets pédagogiques spécifiques.

Clamart, Chaville, Issy-les-Moulineaux,  
Malakoff, Meudon, Montrouge, Sèvres,  
Vanves

# LES CONSEILLERS EN DÉVELOPPEMENT TERRITORIAL



## Élisa Istria

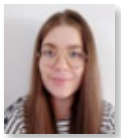
Référente petite enfance

@ elisa.istria@caf92.caf.fr

☎ 01 40 97 68 77

Adaptation de l'offre d'accueil petite enfance aux familles en insertion.

Asnières-sur-Seine, Boulogne-Billancourt, Clichy-la-Garenne, Gennevilliers, Garches, Marnes-la-Coquette, Saint-Cloud, Suresnes, Vaucresson, Ville-d'Avray, Villeneuve-la-Garenne



## Ornella Léone

Référente handicap

@ ornella.leone@caf92.caf.fr

☎ 01 40 97 19 52

Inclusion des enfants en situation de handicap au sein des équipements financés par la Caf (petite enfance, accueils de loisirs).  
Parcours éducatifs des enfants : accès aux vacances et aux loisirs des enfants.

Antony, Bagneux, Bourg-la-Reine, Châtenay-Malabry, Châtillon, Fontenay-aux-Roses, Le Plessis-Robinson, Sceaux

## PÔLE D'ÉLABORATION DES POLITIQUES D'ACTION SOCIALE (PEPS)

### Vie-sociale et parentalité - Citoyenneté - Autonomie des jeunes (FJT)



## Maëva Berrube

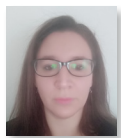
Référente soutien à la parentalité

@ maeva.berrube@caf92.caf.fr

☎ 01 40 97 91 57

Qualité du lien parent-enfant

Asnières-sur-Seine, Clichy-la-Garenne, Gennevilliers, Villeneuve-la-Garenne



## Anne-Laure Lasareff

Référente animation de la vie sociale

@ anne-laure.lasareff@caf92.caf.fr

☎ 01 40 97 91 41

Cohésion des territoires et accompagnement des familles

Nanterre, Neuilly-sur-Seine, Puteaux, Rueil-Malmaison

# PÔLE D'ÉLABORATION DES POLITIQUES D'ACTION SOCIALE (PEPS)

## Pôle vie-sociale et parentalité



### Camille Lecreux

Référente enfance-jeunesse

@ camille.lecreux@caf92.caf.fr

☎ 01 40 97 19 80

Promotion à la citoyenneté et soutien à l'autonomie des jeunes

Bagneux, Bois-Colombes, Colombes,  
Courbevoie, La Garenne-Colombes,  
Levallois-Perret



### Anna Martin

Référente enfance-jeunesse

@ anna.martin@caf92.caf.fr

☎ 01 40 97 91 54

Prévention éducative et soutien à l'engagement des jeunes

Clamart, Issy-les-Moulineaux, Malakoff,  
Meudon, Montrouge, Vanves



### Perrine Martin

Référente soutien à la parentalité

@ perrine.martin@caf92.caf.fr

☎ 01 40 97 19 53

Prévention des ruptures familiales. Soutien des familles en fragilité

Antony, Bourg-la-Reine, Châtenay-Malabry,  
Châtillon, Fontenay-aux-Roses,  
Le Plessis-Robinson, Sceaux



### Diégo Benedini

Référent qualité du lien parents-enfant  
(LAEP) et référent mobilisation des parents  
dans la scolarité des enfants (CLAS)

@ diego.benedini@caf92.caf.fr

☎ 01 40 97 19 51

Accompagnement à la scolarité

Boulogne-Billancourt, Chaville, Garches,  
Marnes-la-Coquette, Saint-Cloud, Sèvres,  
Suresnes, Vauclousson, Ville-d'Avray

# LES CONSEILLERS EN DÉVELOPPEMENT TERRITORIAL

## RESPONSABLE DU PÔLE D'ACCOMPAGNEMENT AU PROJET D'ACTION SOCIALE (PAPS)



**Christophe Latour**

@ christophe.latour@caf92.caf.fr

☎ 01 40 97 91 32

## PÔLE D'ACCOMPAGNEMENT AUX PROJETS SOCIAUX (PAPS)



**Sylvie Cobast** (responsable @doc AS)

@ sylvie.cobast@caf92.caf.fr

☎ 01 40 97 91 55

Clamart, Garches, Malakoff,  
Marnes-la-Coquette, Meudon, Montrouge,  
Sèvres, Vaucresson, Ville d'Avray



**Gabriel Anderson Mendonça Da Silva**

@ gabriel.anderson-mendonca-da-silva@  
caf92.caf.fr

☎ 01 40 97 91 62

Asnières-sur-Seine, Boulogne-Billancourt,  
Clichy-la-Garenne, Gennevilliers,  
Saint-Cloud, Villeneuve-la-Garenne



**Ilona Boland**

@ ilona.boland@caf92.caf.fr

☎ 01 40 97 91 36

Antony, Bagneux, Bourg-la-Reine,  
Châtenay-Malabry, Châtillon,  
Fontenay-aux-Roses, Le Plessis-Robinson,  
Sceaux, Suresnes



**Sarah Houari**

@ sarah.houari@caf92.caf.fr

☎ 01 40 97 91 67

Bois-Colombes, Colombes, Courbevoie,  
La Garenne-Colombes, Levallois, Nanterre,  
Neuilly, Puteaux, Rueil-Malmaison



# LES INTERVENTIONS FINANCIÈRES

04

# LES ÉQUIPES

## RESPONSABLE



**Éric Souville**

@ eric.souville@caf92.caf.fr

☎ 01 40 97 19 86

Cadre expert



**Stéphanie Rivart**

@ stephanie.rivart@caf92.caf.fr

☎ 01 40 97 19 36

Gestionnaires-conseil aides individuelles	Téléphone
Isabelle Destray	01 40 97 19 25
Marlène Marques	01 40 97 19 23
Colette Bellin	01 40 97 19 27

Gestionnaires-conseil aides collectives	Téléphone
Nathalie Kindeur	01 40 97 19 26
Elsa Leautaud	01 40 97 19 50
Baudouin Malundama Bisengete	01 40 97 19 34
Virginie Orville	01 40 97 19 28
Simona Regnier	01 40 97 19 33
Agathe Panele	01 40 97 19 13

Le nom de votre interlocuteur figure sur les courriers que nous vous adressons

@ prestation-de-service@caf92.caf.fr (pour les aides collectives uniquement)

**PÔLE FINANCEMENT**  
**ET GESTION DE**  
**L'ACTION SOCIALE**

**05**

# LES ÉQUIPES

## RESPONSABLE



**Nathalie Lemaire**

@ [nathalie.lemaire@caf92.caf.fr](mailto:nathalie.lemaire@caf92.caf.fr)

☎ 01 40 97 19 19

### Secrétaires

- Abila Suthan

@ [abila.suthan@caf92.caf.fr](mailto:abila.suthan@caf92.caf.fr)

☎ 01 40 97 19 39

### Cadres experts

- Sylvie Capdet

@ [sylvie.capdet@caf92.caf.fr](mailto:sylvie.capdet@caf92.caf.fr)

☎ 01 40 97 19 38

- Samia Bououden

@ [samia.bououden@caf92.caf.fr](mailto:samia.bououden@caf92.caf.fr)

☎ 01 40 97 19 55

## Cadres experts (suite)

- Karima Sidhoum

@ karima.sidhoum@caf92.caf.fr

☎ 01 40 97 68 24

- Caroline Vernaz

@ caroline.vernaz@caf92.caf.fr

☎ 01 40 97 19 36

## Référente technique AS

- Thanh-Dung Tran

@ thanh-dung.tran@caf92.caf.fr

☎ 01 40 97 99 43

# PÔLE PARTENARIATS

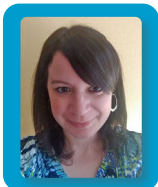
## D'ACCÈS AUX DROITS

@ partenaires.cafnanterre@caf92.caf.fr

# 06

# LES ÉQUIPES

## RESPONSABLE



**Sophie Huet**

@ sophie.huet@caf92.caf.fr

☎ 01 40 97 91 25

## Chargés de l'animation du réseau partenarial d'accès aux droits



**Djouara Bakouch**

@ djouara.bakouch@caf92.caf.fr

☎ 01 40 97 99 32



**Laurence Douarre**

@ laurence.douarre@caf92.caf.fr

☎ 01 40 97 99 09



**Béatrice César**

@ beatrice.cesarin@caf92.caf.fr

☎ 01 40 97 17 54

# LES ÉQUIPES



**Antoine Lathoumétique**

@ antoine.lathoumetie@caf92.caf.fr

☎ 01 40 97 99 30



**Sovanie Mevel-Suos**

@ sovanie.mevel-suos@caf92.caf.fr

☎ 01 40 97 99 56



**Nayeguy Poty-Paquira**

@ nayeguy.poty-paquira@caf92.caf.fr

☎ 01 40 97 99 70



**L'ÉQUIPE**

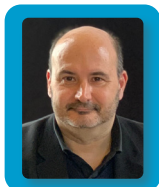
**DE DIRECTION**

**07**

---

# DIRECTION

## DIRECTEUR



**Emmanuel Gouault**

Assistante de direction :

@ [christel.bauland@caf92.caf.fr](mailto:christel.bauland@caf92.caf.fr)

☎ 01 40 97 91 44

## DIRECTEUR COMPTABLE ET FINANCIER



**Sébastien Agnès**

Assistante de direction :

@ [corinne.bastien@caf92.caf.fr](mailto:corinne.bastien@caf92.caf.fr)

☎ 01 40 97 91 76

Sous-directeur, premier fondé de pouvoir



**Jean-Baptiste Outin**

@ [jean-baptiste.outin@caf92.caf.fr](mailto:jean-baptiste.outin@caf92.caf.fr)

☎ 01 40 97 91 97

Seconde fondée de pouvoir



**Sylvie Levy-Leguebe**

@ [sylvie.levy@caf92.caf.fr](mailto:sylvie.levy@caf92.caf.fr)

☎ 01 40 97 99 22

## DIRECTRICE ADJOINTE CHARGÉE DE LA STRATÉGIE ET DE LA RELATION DE SERVICE



**Marie Vignes**

Assistante de direction :

@ [murielle.fosset-lubin@caf92.caf.fr](mailto:murielle.fosset-lubin@caf92.caf.fr)

☎ 01 40 97 19 69

## SOUS-DIRECTRICE CHARGÉE DU SERVICE AUX PARTENAIRES ET DU DÉVELOPPEMENT TERRITORIAL



**Lise Achard**

Assistante de direction :

@ [murielle.fosset-lubin@caf92.caf.fr](mailto:murielle.fosset-lubin@caf92.caf.fr)

☎ 01 40 97 19 69

## SOUS-DIRECTEUR CHARGÉ DU SERVICE AUX ALLOCATAIRES



**EN COURS DE RECRUTEMENT**

Assistante de direction :

@ [anne-claire.delacroix@caf92.caf.fr](mailto:anne-claire.delacroix@caf92.caf.fr)

☎ 01 40 97 91 06

## SOUS-DIRECTRICE CHARGÉE DE LA DIRECTION DES RESSOURCES



**Anaïs Delsaut**

Assistante de direction :

@ sylvie.boizard@caf92.caf.fr

☎ 01 40 97 91 71

☎ 01 47 21 45 55

## RESPONSABLE DE L'IRFAF



**Carol Siret**

Assistante :

@ anne-marie.gonzalez@caf92.caf.fr

☎ 01 40 40 43 25

## ATTACHÉE DE DIRECTION



**Béatrice Doreau**

@ beatrice.doreau@caf92.caf.fr

☎ 01 40 97 19 20

**LA CAF**

**EN LIGNE**

**08**

---

## **PARTENAIRES LOCAUX VOTRE ESPACE DÉDIÉ SUR CAF.FR**

<https://www.caf.fr/professionnels/offres-et-services/caf-des-hauts-de-seine/partenaires-locaux>

## **MA LETTRE D'INFO PARTENAIRES**

### **Newsletter mensuelle - Abonnez-vous**

<https://www.caf.fr/partenaires/caf-des-hauts-de-seine/partenaires-locaux/actualite/retrouvez-toutes-nos-actualites-locales>

## **MONENFANT.FR**

<https://monenfant.fr/je-suis-un-professionnel>

## **VIES DE FAMILLE LE MAGAZINE DES CAF**

<https://www.caf.fr/allocataires/vies-de-famille>

## **CAF - MON COMPTE**

Application de la Caf pour smartphone et tablettes

## **Suivez nous sur les réseaux sociaux :**

### **LINKEDIN**

<https://linkedin.com/company/caf-des-hauts-de-seine>

### **INSTAGRAM**

<https://www.instagram.com/caf92com/?hl=fr>





**POUR LE PUBLIC**  
un numéro de téléphone :  
**32 30** (service gratuit + prix appel)

Caisse d'allocations familiales des Hauts-de-Seine - 70 à 88 rue Paul Lescop  
92023 Nanterre Cedex - [www.caf.fr](http://www.caf.fr) - ☎ 32 30 (service gratuit + prix appel)

