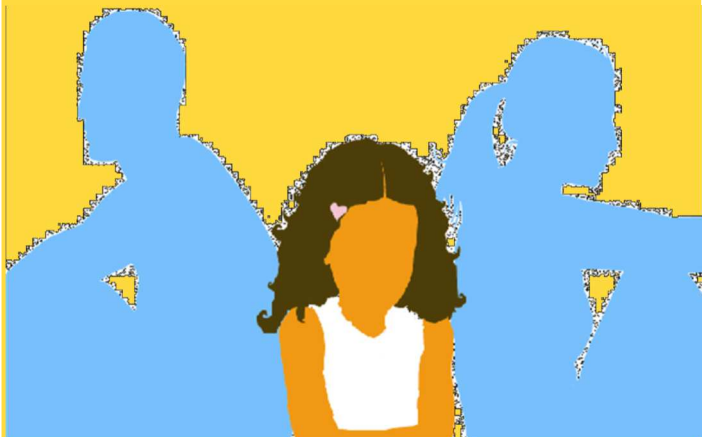


La Médiation Familiale dans l'Yonne



Se parler pour s'entendre

Offres conventionnées avec la Caf

Comité de Protection de l'Enfance de
l'Yonne

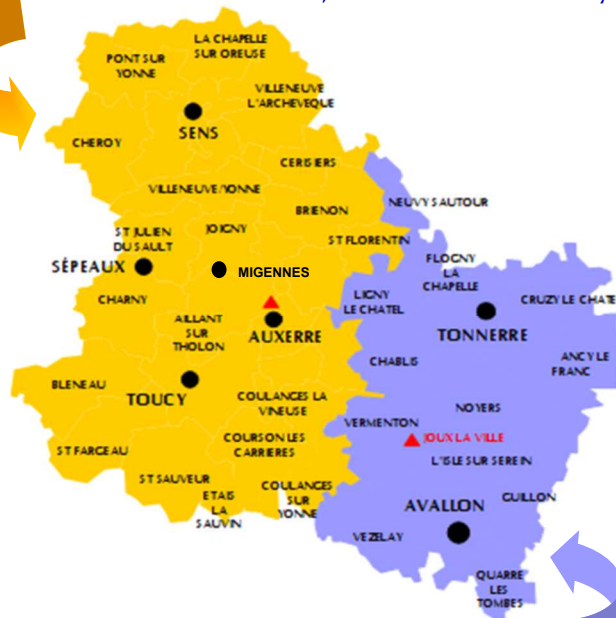
51 rue Darnus - 89000 AUXERRE

Tél : 03 86 51 29 15

mf@cpey.fr

lieux d'accueil des rendez-vous
AUXERRE - SENS - MIGENNES

Vous habitez l'auxerrois, le sénonais ou la Puisaye



Vous habitez l'avallonnais ou le tonnerrois

LA PARENTHÈSE

53 rue de Paris - 89200 AVALLON

Tél : 06 47 97 78 11

mf-laparenthese@orange.fr

lieux d'accueil des rendez-vous

▲ *en milieu carcéral*

La MOP

Centre de détention de Joux-la-Ville

Maison d'Arrêt d'Auxerre

Offre non conventionnée avec la Caf
en libéral
(tarifs libres)

Sonia LEPOUTRE

Tél : 07 66 03 02 92

mfsens89@gmail.com

www.sonialepoutre.wixsite.com/mfsens

4 boulevard du Mail - 89100 SENS

lieu d'accueil : SENS



C'est quoi ?

Une démarche volontaire

qui permet de prendre par vous-même les décisions qui vous concernent .

Un temps d'écoute,

d'expression, d'échanges et de négociation
dans un climat de confiance, de respect et de coopération.
Possibilité que ce temps s'organise en visioconférence.

Des entretiens en présence d'un médiateur familial,

diplômé d'état
respectant les règles de déontologie
(confidentialité, neutralité, impartialité ...).
Il vous aide à préciser vos besoins afin de trouver des
solutions acceptables pour chacun.
Il ne prend pas parti et ne vous juge pas.

Une recherche de solutions

prenant en compte les besoins de chacun.
Les accords établis peuvent être homologués par le Juge aux Af-
faires Familiales à la demande des parents.

Une participation financière

Un coût adapté aux ressources de chacun.
Possibilité de bénéficier de l'aide juridictionnelle.

♦ Une offre conventionnée : La Parenthèse - CPEV

⇒ L'entretien d'information est gratuit et sans
engagement.

⇒ Un barème établi par la Cnaf

Revenus mensuels "R"	Participation par séance et par personne
R < RSA socle	2 €
RSA socle < R < 5mic	5 €
5mic < R < 1550	5€ + 0,3% R soit 8€ à 10€
1551 < R < 2000	5€ + 0,5% R soit 13€ à 15€
2001 < R < 2500	5€ + 0,8% R soit 21€ à 25€
2501 < R < 3800	5€ + 1,2% R soit 35€ à 51€
3801 < R < 5300	5€ + 1,5% R soit 62€ à 85€
R > 5301	5€ + 1,8% R soit 100€ à 131€

♦ Une offre conventionnée en milieu carcéral :

Association Médiation Opportunités & Perspectives (MOP)

♦ Des offres non conventionnées : en libéral—tarifs libres

C'est pour qui ?

Les couples

Les familles
recomposées

Les grands parents

Les adolescents
Les jeunes adultes

Les fratries adultes

Le milieu carcéral

C'est pour parler de quoi ?

- ♦ Décision de séparation
- ♦ Conséquences matérielles
- ♦ Organisation de la vie quotidienne
- ♦ Exercice commun de l'autorité parentale...

- ♦ Place de chacun
- ♦ Souhaits et besoins des adultes et des enfants...

- ♦ Maintien des relations entre les grands parents et les petits enfants ...

- ♦ Relation parent / adolescent / jeune adulte
- ♦ Autonomie financière, sociale
- ♦ Choix de vie ...

- ♦ Prises de décisions concernant le vieillissement, la dépendance d'un proche
- ♦ Partage des biens dans le cadre d'une succession, d'un héritage
- ♦ Relations frères – sœurs ...

- ♦ Maintien, de la restauration des liens entre les personnes détenues et leurs familles...