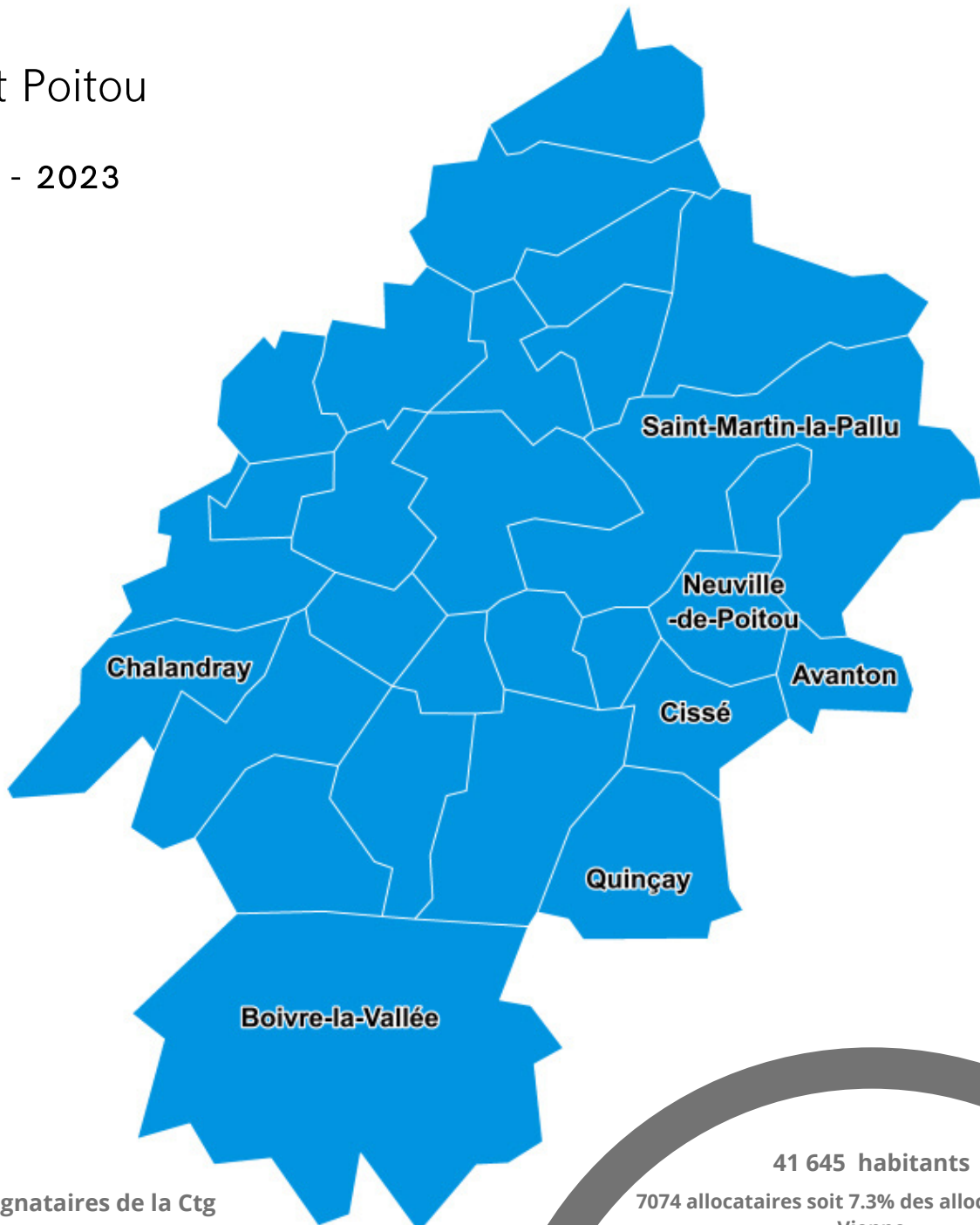


VERSION SYNTHETIQUE

# Convention Territoriale Globale

Haut Poitou

2019 - 2023



Communes signataires de la Ctg

41 645 habitants  
7074 allocataires soit 7.3% des allocataires de la Vienne  
69.3% des allocataires sont des familles avec enfants dont  
14.2% sont des familles monoparentales

# Éléments de diagnostics

## Petite enfance

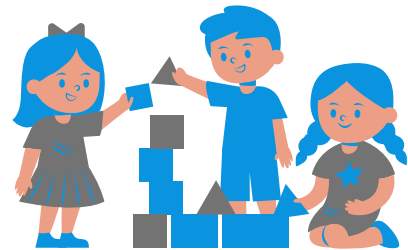
- Une offre qui présente toutes les possibilités d'accueil existantes
- Un maillage du territoire satisfaisant, malgré des disparités au niveau du type d'offre.
- Un taux de couverture parmi les plus élevés du département
- Un accès inéquitable à l'ensemble de l'offre d'accueil sur la CDC, dont certaines zones sont contraintes à un seul type d'accueil, ou bien supposent une forte mobilité des familles

## Enfance

- Une offre riche, qu'il s'agisse d'éducation ou de loisirs mais des zones encore peu accessibles, malgré l'itinérance de l'offre.
- De nombreux gestionnaires associatifs avec une implication des familles
- Une approche communale et différenciée pour le périscolaire, qui ne permet pas une offre équitable.
- Une problématique d'accueil d'été, en raison d'une forte demande.

## Jeunesse

- Un territoire qui bénéficie d'un rajeunissement de sa population, secteur du département avec la proportion la plus importante de 10-19 ans.
- Existence de secteurs jeunes et d'une junior association.
- Une offre très limitée en direction de la jeunesse, de manière générale.
- Une mobilité difficile des jeunes sur le territoire.
- Une méconnaissance de l'offre de la part des parents et des jeunes.
- Un manque de lieux de rencontre.



## Logement

- Un territoire fortement marqué par l'accession à la propriété (81% de la population est propriétaire de sa résidence principale)
- 7,7% de logements vacants (8% à l'échelle nationale) avec une plus forte proportion à Mirebeau
- Des logements spécifiques pour les gens du voyage : terrain familiale, aire d'accueil et aires de passage
- Des logements spécifiques pour les personnes âgées
- Un tiers des allocataires caf perçoivent une aide au logement.
- Peu/pas de proposition sur la question du logement des jeunes et du logement saisonnier

## Animation de la vie sociale

- A côté des centres sociaux agréés spécifiquement autour de l'animation locale du territoire, le Haut-Poitou peut compter un réseau associatif dense.
- Une animation de la vie sociale dont le maillage reste insatisfaisant

## Mobilité et Accès au numérique

- Un dispositif de transport solidaire et des aides au permis de conduire disponible.
- Deux points d'accès au numérique et une Maison France Service
- Des réponses apportées en matière d'accès au numérique à rendre plus lisibles, complémentaires et adaptées aux besoins.



## Parentalité

- 20% des familles avec enfants sont des familles monoparentales
- Environ la moitié de ces foyers monoparentaux font aussi partie des familles à bas revenus
- 18% des familles ont plus de 3 enfants et plus.
- Des actions dans le cadre du Réseau d'écoute, d'appui et d'accompagnement à la parentalité (Reaap) et des actions dans le cadre des Contrats locaux d'accompagnement à la scolarité (Clas) cependant pas de dispositif Clas sur le secteur du Neuvillois ou en direction des collégiens.
- Un bon maillage des services Lieux d'accueil enfants-parents (Laep).

## Action culturelle

- Une offre variée sur le territoire avec des associations et des compagnies investies localement;
- Un maillage fin pour les écoles de musique et les bibliothèques.
- Un manque de lieux adaptés pour certaines pratiques, d'accueil pour les compagnies et d'espaces de liens en particulier dans le Nord (ex : Médiathèque);
- L'absence d'outils et de temps de communication (entre les associations et vers le public).

# Des projets pour le territoire\*

Mettre en place une épicerie sociale sur le Mirebalais

Etudier la pertinence de la mise en place d'un accueil petite enfance collectif sur le Mirebalais

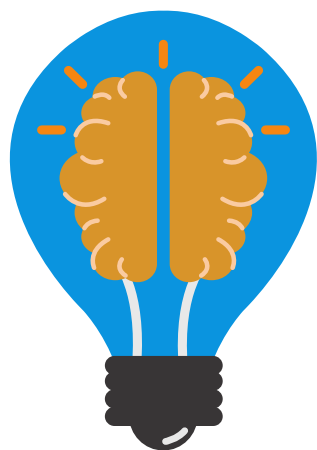
Promouvoir les MAM pour le développement d'une offre complémentaire

Redéfinir les secteurs d'intervention des Relais Assistants Maternels

Créer une structure d'animation de la vie sociale sur le bassin de vie du Mirebalais

Créer et coordonner un réseau autour du périscolaire

Aider à la structuration et à la mise en réseau des écoles de musique



Rénover et agrandir les locaux du centre social la Case

Etendre des actions de prévention seniors à l'ensemble de la population (ateliers nutrition santé, forum de sécurité routière...)

Créer des actions de promotion sport/santé

Faire vivre un réseau ressource pour les parents

## Une convention pour faire quoi ?

Signer une convention territoriale globale c'est convenir de partager une vision sociale du territoire pour les années à venir entre la Caf, la Msa et les collectivités territoriales.

Eminemment politique cet outil s'appuie sur une démarche de recensement de l'existant et des besoins permettant d'élaborer un territoire répondant au mieux aux enjeux de ses habitant.tes et de la société en matière de services aux familles, d'accès aux droits, de logement et d'animation.

Autant de thématiques qui permettent de maintenir une attractivité du territoire !

## Le territoire en quelques mots

La Communauté de Communes du Haut Poitou couvre une trentaine de communes et environ 42000 habitants. Il s'agit d'un territoire rural qui connaît depuis les années 1990 un phénomène de péri-urbanisation amenant une nouvelle dynamique démographique et socio-économique. Il est structuré autour de trois communes, pôles de centralités, Vouillé, Neuville et Mirebeau.

Le territoire est marqué par trois phénomènes :

- Celui du dépeuplement des communes situées le plus au Nord du territoire, avec des taux de croissance négatifs de la population entre 2009 et 2014.
- Un taux de croissance moyen des communes situées en périphéries de Grand Poitiers, marquées par une augmentation globalement forte de leur population depuis une vingtaine d'années déjà.
- Une augmentation soutenue (autour de + de 10% entre 2009 et 2014) et plus récente de la population de communes situées au centre du territoire.

La structure démographique montre un rajeunissement progressif limitant la tendance au vieillissement.

Enfin, il faut noter une structuration très inégale sur le territoire, les revenus sont beaucoup plus importants sur le Neuvillois principalement.

## Pour aller plus loin :

[La Convention territoriale globale en version complète est disponible sur le \[caf.fr\]\(#\) - onglet partenaire](#)

Contact Communauté de Communes du Haut Poitou : Marie- Astrid Napelon  
[ma.napelon@cc-hautpoitou.fr](mailto:ma.napelon@cc-hautpoitou.fr)

Contact Caf de la Vienne : Charlène Couvidat -  
[charlene.couvidat@cafpoitiers.cnafmail.fr](mailto:charlene.couvidat@cafpoitiers.cnafmail.fr)