



# Résultats enquête assistant.es maternel.les

## 1 548

assistant.es maternel.les ont répondu au questionnaire

Taux de retour de **40 %**

## 1 Profil

**99,8 %** sont des femmes

**61 %** ont + de 10 ans d'ancienneté

**44 %** ont 50 ans et +

## 2 Activité

**91 %** exercent à leur domicile

**48 %** font partie d'une association d'assistant.es maternel.les

**87 %** participent aux manifestations de l'association

**70 %** ont un agrément pour 4 places

**72 %** n'ont pas de place disponible

**8 %** accueillent au moins un enfant en situation de handicap

**43 %** accueillent un ou des enfant.s de + de 3 ans sur le temps périscolaire

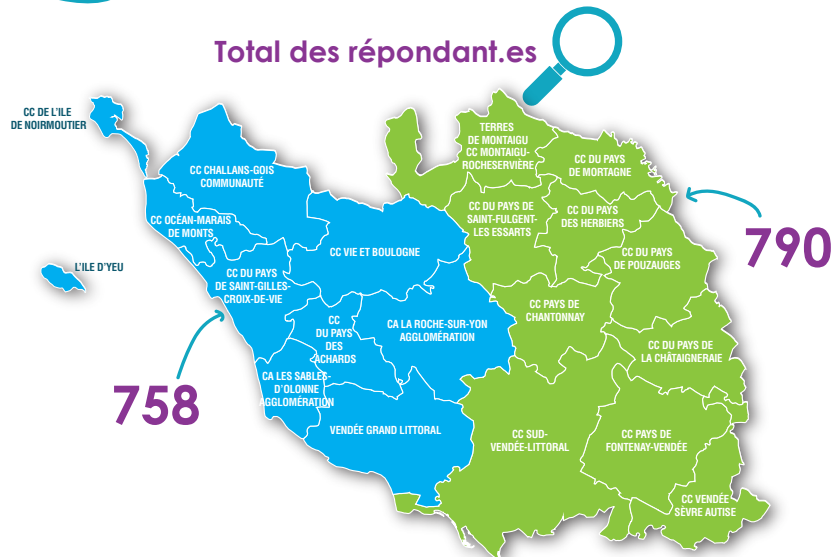
**27 %** ont eu recours à la formation continue sur les 3 dernières années

### Les formations les + plébiscitées

- Organiser et développer son activité
- Sauveteur secouriste du travail

**28 %** ont connaissance de la formation gratuite « **Accompagnement MAM** » proposée par la Maison Départementale des Associations de Vendée

### Total des répondant.es



### 3 Habitudes d'utilisation des outils de communication

**56 %** consultent le site monenfant.fr

**16 %** souhaitent être accompagnées pour utiliser monenfant.fr

**94 %** consultent l'espace professionnel « ass mat » sur le site vendee-enfance.fr

#### Part consultation autres sites

nounou-top.fr **52 %**  
bebe-nounou.com **10 %**

#### Les sources pour la recherche d'informations concernant les droits et obligations



**80 %**  
RAM

Les RAM sont bien repérés comme des lieux de ressources

PAJEMPLOI / DIRECCTE **73 %**

Renseignements auprès d'autres assistantes maternelles **72 %**

### 4 Relation avec le RAM\*

\*Relais d'Assistant.es Maternel.les

**i** **87 %**

estiment avoir suffisamment d'informations sur les questions à évoquer lors des 1<sup>ères</sup> rencontres avec les parents

**80 %** disposent de RAM sur leur commune

Pour les **20 %** qui n'en disposent pas, elles sont **47 %** à en vouloir un sur leur commune

#### Activités plébiscitées

- Les ateliers d'éveil
- Les temps festifs

**80 %**

prennent contact avec le RAM en cas de difficulté ou conflit avec les parents

Le RAM est joignable pour **77 %** des répondant.es



Le délai de réponse apporté par mail est satisfaisant pour **95 %** des assistant.es maternel.les

**8/10**  
en moyenne

La satisfaction des échanges avec le RAM est très positive





## 5 Connaissance des aides versées par la Caf

Parmi les assistantes maternelles qui ont eu leur agrément après 2010

**77 %**  
ont eu connaissance de la prime d'installation versée par la Caf

### Par quels biais

- La formation PMI est le principal vecteur de cette information - **66 %** des assistant.es maternel.les
- Le réseau/bouche à oreille

**21 %**

ont connaissance d'autres aides versées par la Caf

Le principal canal souhaité pour informer de ces aides est l'envoi d'un mail par la Caf

## 6 Intérêt pour une future journée départementale

**+ de la moitié**

des répondant.es est intéressée pour participer à la 2ème journée départementale prévue en 2022

**3 thèmes** principaux souhaités :

- L'accueil d'un enfant porteur d'un handicap
- L'accompagnement de la séparation avec les parents
- La relation parents / professionnelles