

## NOUVELLE DIRECTION

Le Conseil d'administration exceptionnel du 21 décembre 2021 a nommé Sylvie Guédon au poste de directrice de la Caf de la Vendée. Actuellement directrice-adjointe en charge des ressources de l'URSSAF Pays de la Loire, la nouvelle directrice prendra ses fonctions le 1er avril 2022.

Aude Cournée, directrice adjointe, assure l'intérim jusqu'au 31 mars 2022.

## NOUVEAUTÉS CAF.FR



### REFONTE DU SITE CAF.FR

Une refonte éditoriale du site caf.fr est en cours au niveau national et local. Des évolutions auront lieu sur les pages partenaires et allocataires. Mi-avril, une nouvelle version du site sera en ligne.

### LISTE DES DÉMARCHES EN LIGNE

Afin de simplifier les démarches des usagers, la Caf dématérialise de nombreuses procédures. Retrouvez le récapitulatif des services en ligne et leur fiche pratique [ICI](#).

### PLUS DE SÉCURITÉ POUR SE CONNECTER

Depuis le 13 janvier, les fonctionnalités d'authentification via la **biométrie**, (empreinte digitale et reconnaissance faciale) et France Connect sont disponibles sur l'application mobile Android et Apple.



Pour rappel, les allocataires doivent procéder à la mise à jour de l'appli sur le store (magasin d'application) pour bénéficier de ces nouvelles fonctionnalités.

## ACCÈS AU DROITS

### LA PRIME D'ACTIVITÉ

La **Prime d'activité** est une aide financière qui encourage l'activité professionnelle et soutient le pouvoir d'achat.

En tant que gestionnaire, vos salariés, qu'ils soient à temps partiels ou à temps plein, peuvent être concernés et éligibles à la Prime d'activité sans le savoir.

La Caf met à disposition [un simulateur](#) pour évaluer rapidement son droit et y recourir en ligne facilement. En 2021, le droit moyen non réclamé était de 200€/mois. N'hésitez pas à leur communiquer cette information !

### LA CAF DÉCRYPTE POUR VOUS

Pour aider le public à mieux comprendre les prestations, la Cnaf publie régulièrement de courtes vidéos afin d'expliquer les grandes lignes des prestations et leur mode d'emploi. Retrouvez toutes les vidéos de " La Caf décrypte pour vous " [ICI](#).



#### Les sujets abordés :

- L'aide au logement étudiant
- L'allocation journalière du proche aidant
- L'Aripa (agence de recouvrement des impayés de pensions alimentaires)
- Naissance, les démarches administratives
- Le changement de situation

Nous ne manquerons pas de vous partager les prochaines vidéos.

# FLASH INFOS PARTENAIRES

## AIDES ET DISPOSITIFS DE LA CAF

### SUBVENTIONS DE FONCTIONNEMENT ET D'INVESTISSEMENT 2022

Dans le cadre de sa politique d'action sociale, la Caf peut vous accorder une aide au fonctionnement et/ou à l'investissement pour les équipements que vous gérez ou souhaiteriez développer.

Retrouver l'ensemble de nos aides via la réglementation **en ligne sur Caf.fr**. Pour rappel, la Caf finance les projets en faveur de la petite enfance, enfance/jeunesse, parentalité et animation de la vie sociale. L'ensemble du **dossier** est à nous retourner complet avant la fin juin **par mail** ou **par courrier**.

Vous pouvez aviser votre **conseiller technique** des projets que vous souhaitez engager **avant le 31 mars**.

En 2022, sachez que la Caf poursuit sa politique volontariste en faveur de la petite enfance et de l'enfance à travers :

- La prolongation du Plan rebond petite enfance : revalorisation des aides à l'investissement accordées pour les EAJE PS (fiche 2 de la **réglementation**), **MAM** et **MC PAJE** via 2 appels à projets
- Un fonds de relance dédié aux ALSH labellisés « **PEDT-Plan mercredi** » avec **des aides à l'investissement majorées et de l'aide à l'ingénierie**.

Les **conseillers techniques en action sociale** sont à votre écoute pour plus d'information et pour vous accompagner dans vos démarches.

### AIDES AUX FAMILLES : NOUVEAUTES

- L'aide à domicile est simplifiée. Elle permet d'accompagner les familles au cours d'étapes de la vie : arrivée d'un enfant, état de santé du parent, séparation, décès d'un proche aidant... Plus d'infos [ICI](#).
- Les **aides aux vacances** sont revalorisées pour faciliter les départs en famille, en colo et en mini-camp. La **commande des chèques vacances** pour les allocataires bénéficiaires est possible du 1er au 31 mars 2022.



### HANDICAP - AIDE AU RÉPIT

Le handicap des enfants reste une source d'attention : une « aide au répit » est créée ainsi qu'une aide aux vacances spécifique qui peut être activée avec le Réseau Passerelles.

#### AIDE AU RÉPIT

Trouver du temps pour soi n'est pas toujours simple quand son enfant est en situation de handicap et nécessite une présence soutenue. Aussi, la Caf s'associe à [Bulle d'Air](#), pour mettre en relation famille et « relayeur ».

Ce dernier est un professionnel de l'accompagnement des personnes en situation de handicap (éducateurs, auxiliaires de vie, infirmiers, etc.). Il prendra en charge l'enfant au domicile.

La Caf dispense une enveloppe de 50 heures annuelle pour chaque enfant en situation de handicap. Une participation est requise, comprise entre 1 et 4€ de l'heure selon le Quotient Familial.

#### DÉPART EN VACANCES

Parce que les vacances sont aussi essentielles pour les familles ayant un enfant en situation de handicap, le [Réseau Passerelles](#) propose chaque été des séjours familiaux de répit. Ils combinent une offre de logement adapté et un espace d'accueil et de prise en charge de leur enfant par une équipe professionnelle sur le lieu de séjour.

Avec plus de 20 destinations en France, ce sont plus de 400 familles qui en bénéficient chaque année.



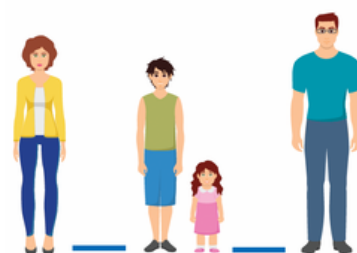
### NOUVEAUTÉ : INTERMÉDIATION FINANCIÈRE SYSTÉMATIQUE DES PENSIONS ALIMENTAIRES

*Intermédiation financière : la Caf ou la Msa collectent la pension alimentaire auprès du parent qui doit la payer et la versent au parent qui doit la recevoir.*

Depuis le 1er janvier 2021, tous les parents peuvent accéder à ce service gratuit à la condition d'en faire la demande et de disposer d'un titre exécutoire indiquant le montant de la pension.

Au 1er mars 2022, l'Intermédiation financière devient systématique pour les divorces devant la justice fixant une pension alimentaire et au 1er janvier 2023 pour les autres type de décisions de justice concernant une pension alimentaire.

[Découvrez le nouveau flyer](#) expliquant aux parents ce qu'est [l'Intermédiation financière](#) !



### DES NOUVEAUTÉS SUR LE SITE ETREPARENT85.FR

#### Des vidéos pour s'informer

Retrouvez la vidéo d'Isabelle Roskam intervenue lors du Reaap départemental du 18 novembre sur " les enfants insupportables " [ICI](#) et de Maeva Glumineau sur le Pôle Ressources Handicap [ICI](#).

#### Dans la partie actualités :

- Retrouvez des informations sur la stratégie des [1000 premiers jours](#), le site [PIXELLAND](#) développé par l'Ireps sur l'usage du numérique, des vidéos et ressources sur mieux vivre [sa séparation](#) ou [l'arrivée d'un enfant](#)...
- Mais aussi de nombreuses [nouvelles actions parentalité](#) à destination des familles vendéennes..



Une nouvelle version du site [etreparent85.fr](#), à destination des parents et des professionnels du département, sera disponible d'ici la fin d'année.

### SEMAINE NATIONALE DE LA PETITE ENFANCE

Du **19 au 26 mars** aura lieu la Semaine Nationale de la Petite Enfance sur le thème *(Re)trouvailles*.

**Objectif** : une semaine d'ateliers pédagogiques autour de l'éveil culturel et artistique du tout-petit, avec la complicité des familles. Les inscriptions sont ouvertes !

Plus d'informations sur [semainepetiteenfance.fr](#)



### NOUVEAUTÉS VIES DE FAMILLE

**Dans ce numéro**, focus sur les jeunes engagés dans le bénévolat, le soutien pour les parents d'enfants porteurs de handicap, la réouverture de l'accueil du siège à La Roche-sur-Yon...



La dernière émission Vies de famille aborde la naissance et les défis liés au post-partum que sont amenés à relever les parents. Retrouvez tous les sujets abordés [ICI](#).



**2ème Journée départementale des assistant(e)s maternel(le)s et des gardes à domicile**

**Samedi 30 avril 2022**

*Échanger, partager, enrichir les pratiques professionnelles*

Modalités d'inscription à venir



## DATES DES RÉSEAUX

À destination des partenaires

Réseau RPE (*Relais Petite Enfance*) : Jeudi 10 mars 2022

Réseau d'animation de la prestation de service jeunes : Mardi 15 mars 2022

Réseau des LAEP (Lieu d'accueil enfant parent) : Vendredi 25 mars 2022

Reap Départemental : Mardi 26 avril 2022

Comité des financeurs Reap (Réseau d'écoute, d'appui et d'accompagnement des parents) : Jeudi 19 mai 2022



Pour y participer ou pour toutes informations complémentaires, vous pouvez **contacter votre conseiller technique.**

## VOYAGE DU PARTENAIRE



La Caf de la Vendée met en place le *Voyage du partenaire* afin d'accompagner ses nouveaux partenaires intervenant sur des thématiques de l'action sociale (*petite enfance, parentalité...*) dans leur intégration.

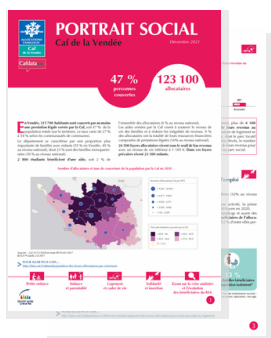
L'objectif est de fluidifier les échanges et favoriser la compréhension entre la Caf et ses partenaires.

Découvrez dès aujourd'hui **la frise du partenaire** qui regorge d'informations utiles !

À venir : les fiches contacts de vos interlocuteurs caf



## PORTRAIT SOCIAL 2021



Le portrait social 2020 de la **Caf de la Vendée** est désormais disponible !

Vous y trouverez de nombreuses données socio-économiques des allocataires vendéens.

Vous pouvez consulter toutes les données **ICI**.

Suivez-nous sur

