



# FLASH INFOS PARTENAIRES



## DÉPART DE FRANCOISE CORNET-GUERRA

Après 45 ans de carrière dont 5 ans en tant que directrice de la Caf de la Vendée, Madame Cornet-Guerra est à la retraite depuis le 23 novembre. Au travers de cette vidéo, elle a souhaité vous adresser ses remerciements.



L'arrivée du prochain directeur est prévue pour mars/avril 2022.

Aude Cournée, directrice adjointe, assure l'intérim du poste.

## ACCÈS AUX DROITS 2022

Retrouvez sur le site [caf.fr](http://caf.fr), la nouvelle page dédiée au renouvellement des droits 2022, pour aider les usagers dans leurs déclarations : « La Caf à vos côtés pour la nouvelle année », [ICI](#).

**IMPORTANT** : Sur l'espace personnel de l'allocataire, un bandeau d'alerte signalera si des déclarations complémentaires sont à faire.

Nous vous invitons à orienter les allocataires sur le site [Caf.fr/Espace Mon compte/](http://Caf.fr/Espace Mon compte/) Rubrique « Déclarer mes ressources annuelles ». Si la rubrique n'est pas visible, cela signifie que la Caf dispose déjà de toutes les informations nécessaires.



## RÉOUVERTURE DE L'ACCUEIL DU SIÈGE

Après quelques semaines de travaux pour améliorer notre relation de service et l'accompagnement des allocataires, l'accueil de la Roche sur Yon a réouvert ses portes le 29 novembre.

Ces travaux ont permis de poursuivre notre politique de dématérialisation et d'inclusion numérique.

**NOUVEAU** : Lorsque vous avez rendez-vous, vous êtes invités à arriver par cet accueil. Vous pourrez patienter dans le nouvel espace d'attente "visiteurs".



Des questions sur un dossier allocataire ? Suivez le guide pour échanger avec la Caf

# FLASH INFOS PARTENAIRES

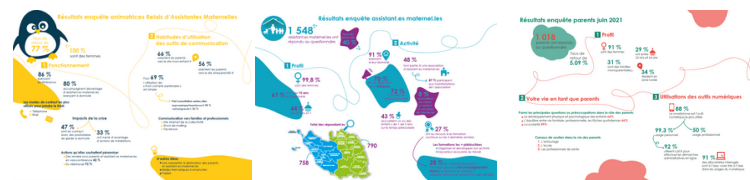
SPÉCIAL PETITE ENFANCE ET  
ACCOMPAGNEMENT DES FAMILLES

## SDSF : 3 ENQUÊTES POUR SONDER LES BESOINS

Dans la perspective du renouvellement du Schéma Départemental des Services aux Familles, 3 enquêtes ont été réalisées au cours de l'année 2021 auprès des Assistantes Maternelles, Relais Petite Enfance et Familles.

Ces enquêtes sont venues enrichir les diagnostics sur les thématiques de la petite enfance et de la parentalité. Découvrez les résultats.

Le rapport SDSF 2022-2026 sera signé en mars prochain.



## LE TRAVAIL SOCIAL...

...en Caf c'est quoi ?

Les familles monoparentales, ou encore confrontées à une séparation, une naissance, un deuil, un impayé de loyer sont au cœur de l'accompagnement mené par les travailleurs sociaux de la CAF.

Cette synthèse vous permettra de retenir l'essentiel des offres de service social de la Caf !



## PETITE ENFANCE : 2 NOUVEAUX FINANCEMENTS

### Le soutien de l'accueil en MAM

Comme cela a été annoncé dans le flash partenaires du mois d'avril 2021, la Cnaf a voté 4 nouvelles mesures phares pour soutenir la petite enfance. Parmi ces mesures, le soutien à l'exercice regroupé de la profession d'assistants maternels en Maisons d'assistants maternels (Mam) par l'ouverture au bénéfice du Plan d'Investissement pour l'Accueil du Jeune Enfant (PIAJE)

Sont éligibles au PIAJE, les MAM répondant à l'appel à projet MAM (notamment MAM avec horaires atypiques).

### Le soutien de l'accueil en micro-crèche PAJE

Sont éligibles au PIAJE, les projets de micro-crèches PAJE selon les conditions décrites dans l'appel à projet PAJE (notamment micro-crèche PAJE avec horaires atypiques)

## LES RAM DEVIENNENT DES RPE\*

L'ordonnance du 19 mai 2021 relative au service aux familles renomme les « Relais assistants maternels » (RAM) en « Relais Petite Enfance » (RPE). Ils sont reconnus comme « un service de référence de l'accueil du jeune enfant pour les parents et les professionnels de la petite enfance (assistants maternels et garde d'enfant à domicile) ».

Deux évolutions majeures sont à noter :

- La généralisation de la mission d'aide au départ en formation continue des assistants maternels à l'ensemble des RPE.
- L'assistance auprès des assistants maternels dans leurs nouvelles obligations d'inscription et de déclaration sur le site monenfant.fr.

monenfant.fr

Pour plus d'informations, prenez connaissance du Communiqué de presse

\*Relais Petite Enfance

### PAGES LOCALES DU VIES DE FAMILLE

#### Édition de novembre, au sommaire :

Dès la page 8, vous accédez aux informations locales, avec un FOCUS sur :

- L'accompagnement des parents séparés pour faciliter l'accès aux droits et aux services, avec toutes les informations utiles sur [www.pension-alimentaire.caf.fr](http://www.pension-alimentaire.caf.fr)
- La présence en Vendée de 38 promeneurs du Net sur les réseaux sociaux à titre préventif pour les jeunes ([www.promeneursdunet.fr](http://www.promeneursdunet.fr))
- La rediffusion du webinaire en direction des jeunes pour favoriser l'accès aux droits CPAM et CAF, accessible sur [You Tube](https://www.youtube.com)
- Une information sur le site [etreparent85.fr](http://etreparent85.fr), pour le rendre toujours plus lisible !

Pour le découvrir



Pour trouver le point de retrait le plus proche [ICI](#)

### PENSION ALIMENTAIRE

#### FOCUS sur le nouveau service public de l'intermédiation financière

Pour accompagner les parents séparés ou en cours de séparation, la Caf joue un rôle essentiel.

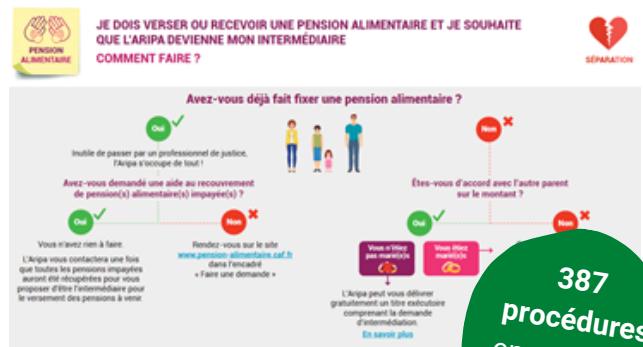
La Caf peut être l'intermédiaire financier entre les deux parents pour faciliter le versement de la pension et préserver l'intérêt des enfants. La Caf collecte la pension auprès du parents débiteur et la verse tous les mois au parent créancier. Ce service ouvert à TOUS les parents, que la pension alimentaire soit payée ou non.

Les parents souhaitant en bénéficier peuvent :

- Contacter directement un travailleur social de la Caf
- Trouver toutes les informations utiles sur le [www.pension-alimentaire.caf.fr](http://www.pension-alimentaire.caf.fr) .
- Appeler le 3238, le numéro unique dédié à ce nouveau service

En novembre, ce sont 7000 parents concernés par une pension alimentaire qui ont reçu un courrier les informant de service et les invitant à l'utiliser.

Vidéo - conseil de famille [ICI](#)



**387**  
procédures  
en cours, en  
Vendée

#### Dernière actualité

L'intermédiation financière va évoluer et deviendra automatique en 2022 pour toutes les décisions qui fixe une Pension Alimentaire et en 2023 pour les divorces par consentement mutuel. Les modalités de mises en œuvre seront précisés dans les décrets d'application non parus à date.



# FLASH INFOS PARTENAIRES



## DATES DES RÉSEAUX PARTENAIRES

Inscrivez-vous dès à présent !

**Visio gestionnaires et animatrices RPE** : Mardi 1er février 2022 à 14h

- sophie.dumas@caf.fr

**Réseau EAJE** : Jeudi 3 mars 2022 à 9h30

- marie-antoinette.billaud@caf.fr

**Réseau départemental RPE** : Jeudi 10 mars 2022 à 9h30

- sophie.dumas@caf.fr

**Reaap Départemental** : Mardi 26 avril 2022 à 9h30 sur la thématique du Handicap

- virginie.maindron@caf.fr

Comité des financeurs

Reaap

**le 24 février 2022,**

date limite des dépôts des  
dossiers

**le 1er février 2022,**

plus d'informations [ICI](#)

## COMMUNICATION

### Nous avons besoin de vous !

Dans l'intérêt des allocataires, nous comptons sur vous pour diffuser les visuels de notre campagne média via tous vos canaux de diffusion digitaux (écrans, réseaux sociaux...).

Pour des versions papier, vous pouvez nous adresser un mail : [communication@cafla-roche-yon.cnafmail.fr](mailto:communication@cafla-roche-yon.cnafmail.fr)

Ces visuels ont vocation à sensibiliser les allocataires sur leurs droits en fonction de leur situation de vie.

Ils sont accessibles [ICI](#)



À chaque situation,  
**#laCafàvoscôtés**

Rendez-vous sur [caf.fr](https://www.caf.fr)

### Trophée "communication partenaires"



La Cnaf a remis à la Caf de la Vendée le trophée d'argent dans la catégorie "communication partenaires" autour du "Voyage du partenaire" qui permettra d'accompagner et d'intégrer nos nouveaux partenaires.

Ce parcours vous sera dévoilé lors d'un prochain Flash !

LA CAF VOUS  
SOUHAITE DE  
BELLES FÊTES  
DE FIN D'ANNÉE

Suivez-nous sur

