

LES HABITANTS AU CŒUR DES PROJETS



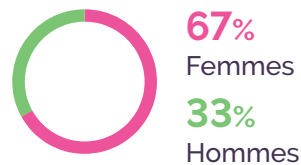
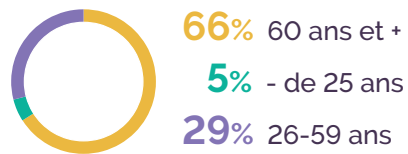
15 276 HEURES
95 ETP



BÉNÉVOLES DE GOUVERNANCE

CENTRES SOCIAUX

4 711 HEURES
3 ETP



EVS

4 000 HEURES
2,2 ETP

IMPACT DE LA CRISE SANITAIRE SUR LE BÉNÉVOLAT

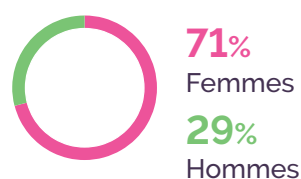
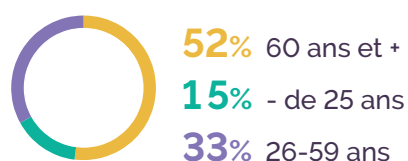
Une baisse très forte du nombre de bénévoles par rapport à 2019 (-45%), notamment parmi les retraités (-70%), très impactés par la crise sanitaire.

Un fort élan de solidarité s'est manifesté avec l'arrivée de nouveaux bénévoles mobilisés par la crise sanitaire (environ 1,3 par structure). Les bénévoles de gouvernance sont restés très présents en s'adaptant : réunions à distance, AG en visio, régularité dans les réunions avec le Bureau et la Direction, des initiatives d'actions (« gazette », ateliers d'alphabétisation en visio).

BÉNÉVOLES D'ACTIVITÉ

CENTRES SOCIAUX

10 595 HEURES
6,5 ETP



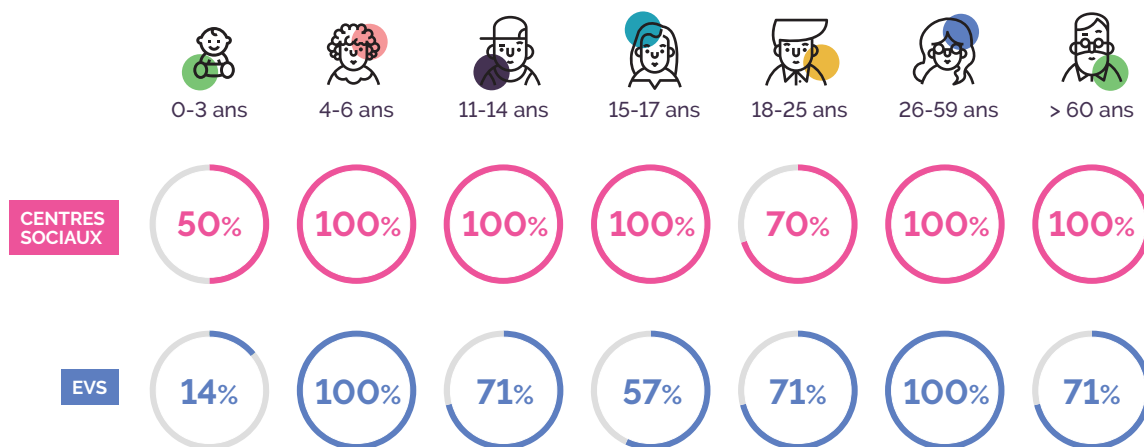
EVS

8 400 HEURES
5,3 ETP

LES ACTIONS

Tous les publics sont concernés, des tout jeunes enfants aux plus de 65 ans.

% des structures menant des actions par classe d'âge



Pendant les confinements et la crise sanitaire, les structures de l'animation de la vie sociale ont eu un rôle majeur sur les territoires, notamment en matière de soutien à la parentalité, auprès des jeunes et pour une société numérique humaine.

- Des points de repères pour des publics jusqu'alors non identifiés par les structures, (personnes porteuses de handicap, plus de 70 ans, familles étrangères qui ne maîtrisent pas le français)
- Des points repérés d'accès aux droits et au numérique (demandes accrues d'impression gratuites, aide avec Pronote, outils à distance ou pour débloquer des dossiers administratifs d'urgence)
- Des points d'écoute pour rassurer les habitants (accueil téléphonique maintenu à 100%, actions « d'aller-vers »...)
- Des points d'activation de la solidarité et de valorisation des compétences
- Des équipes en soutien aux parents et aux enfants pour le maintien d'une continuité éducative

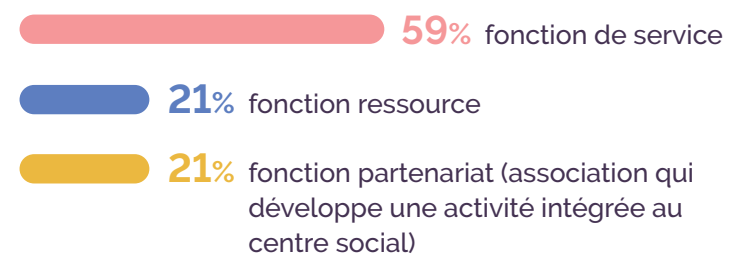
DES ACTEURS DE PROXIMITÉ

INITIATIVES CITOYENNES

17 projets d'initiatives citoyennes soutenus dans le Var projet Porquerolles, Joue et parle, projet végétalisation, amélioration des jardins du Caramy, D marches, projet sport sensation



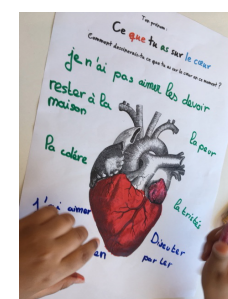
LIEU RESSOURCE ET D'APPUI POUR LES ASSOCIATIONS



ÉCHANGES ET DÉBATS



Forts de leurs compétences d'animation et de mise en lien, 60% des structures ont renforcé les temps d'échanges et de débats, en présentiel ou en distanciel (PDN, débats autour des fake news avec les jeunes, webradio...).



Zoom sur le centre social Toulon Est
En partenariat avec les Francas, des ateliers webradio, avec une question posée aux enfants : « qu'est-ce que vous avez sur le cœur avec cette crise sanitaire, le confinement... ? »

LES RESSOURCES

CENTRES SOCIAUX



249 SALARIÉS

153 ETP
24,9 ETP salariés par centre social en moyenne

70 STAGIAIRES ET SERVICES CIVIQUES

EVS

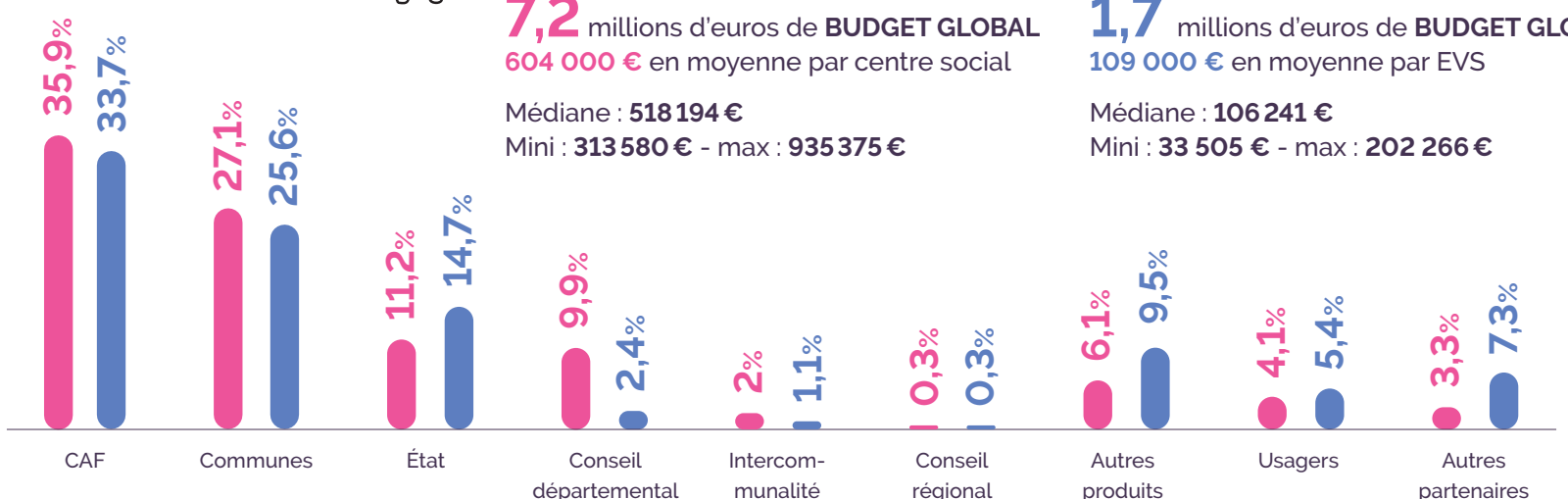


26 SALARIÉS

21 ETP
3,1 ETP salariés par EVS en moyenne

24 STAGIAIRES ET SERVICES CIVIQUES

BUDGET



CENTRES SOCIAUX

7,2 millions d'euros de BUDGET GLOBAL
604 000 € en moyenne par centre social

Médiane : 518 194 €
Mini : 313 580 € - max : 935 375 €

EVS

1,7 millions d'euros de BUDGET GLOBAL
109 000 € en moyenne par EVS

Médiane : 106 241 €
Mini : 33 505 € - max : 202 266 €

L'ANIMATION DE LA VIE SOCIALE



Les textes de référence :

- Lettres circulaires CNAF de juin 2012 et de mai 2016
- La Charte fédérale d'Angers de juin 2000
- Le Schéma départemental des services aux familles de la Caf du Var

Les centres sociaux et les espaces de vie sociale s'inscrivent dans le mouvement de l'éducation populaire. Ils sont des lieux de proximité à vocation globale, familiale et intergénérationnelle qui accueillent toute la population en veillant à la mixité sociale.



Ce sont des lieux d'animation de la vie sociale permettant aux habitants de s'exprimer, de concevoir et de réaliser des projets.

Ils poursuivent 3 finalités :

- L'inclusion sociale et la socialisation des personnes ;
- Le développement des liens sociaux et la cohésion sociale sur le territoire ;
- La prise de responsabilité des usagers et le développement de la citoyenneté de proximité.

Les projets sociaux des structures s'élaborent avec et pour les habitants autour de 3 dimensions :

ACTIVITÉS, ACTIONS SOCIO-ÉDUCATIVES ET SERVICES

UNE DIMENSION INDIVIDUELLE :

Le centre social propose aux habitants des services et des activités adaptés aux besoins qu'ils ont exprimés, en coopération avec la Caf, les collectivités et partenaires locaux.

ACCOMPAGNEMENT DES PROJETS

UNE DIMENSION COLLECTIVE :

Le centre social accompagne les projets collectifs des habitants.

DÉVELOPPEMENT DE LA CITOYENNETÉ

UNE DIMENSION D'INTÉRÊT GÉNÉRAL :

Le centre social renforce le pouvoir d'agir des habitants sur les questions de société qui concernent leur territoire, en favorisant des réponses innovantes.

FICHE NATIONALE

ENQUÊTE 2021 - DONNÉES 2020



Période COVID

78% des centres sociaux ont proposé des actions "Hors les murs" en 2020 et 68% ont mis en place un accueil téléphonique dès le 1^{er} confinement.

- Un observatoire national partagé entre CNAF et FCSF et co-piloté en local par les 2 réseaux
- Un panorama annuel de l'activité des centres sociaux et des espaces de vie sociale

CENTRES SOCIAUX

2310

centres sociaux agréés CAF

78%

en zone urbaine

22%

en zone rurale

+ de 57 000 salariés représentant en moyenne 11,3 ETP par structure
6 800 stagiaires et volontaires en service civique

+ de 72 700 bénévoles d'activités engagés de façon ponctuelle ou régulière
+ de 33 800 bénévoles à la gouvernance des gestions associatives

ESPACES DE VIE SOCIALE

1400

EVS agréés CAF

41%

en zone urbaine

59%

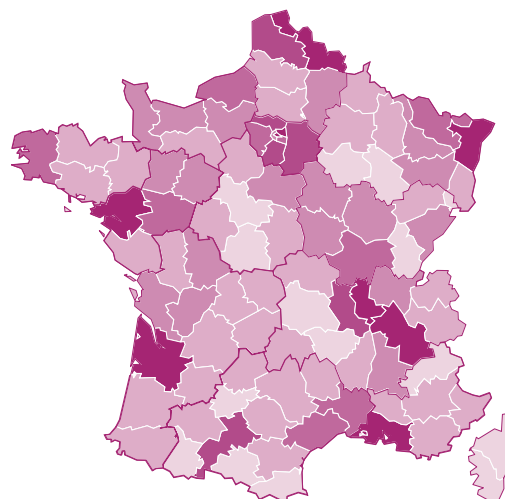
en zone rurale

+ de 7 950 salariés représentant en moyenne 2,8 ETP par structure
1 820 stagiaires et volontaires en service civique

+ de 31 900 bénévoles d'activités
+ de 11 000 bénévoles administrateurs

DENSITÉ DE RÉPARTITION DES STRUCTURES

- Entre 2 et 15 structures
- Entre 15 et 30 structures
- Entre 30 et 45 structures
- Entre 45 et 60 structures
- Entre 60 et 75 structures



SUR LE DÉPARTEMENT DU VAR

13

CENTRES SOCIAUX

16

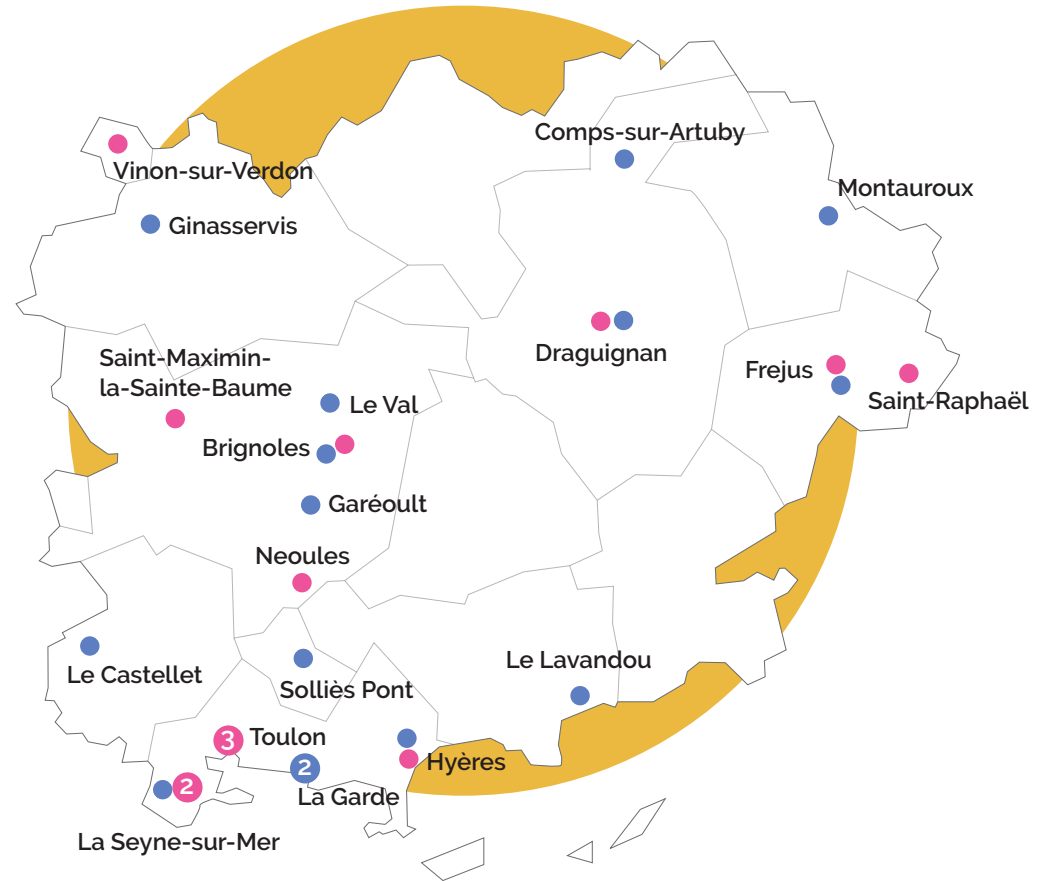
ESPACES DE VIE SOCIALE



Des centres sociaux majoritairement en MILIEU URBAIN



Des EVS en majorité en ZONE RURALE, dont 1 en zone de revitalisation rurale (ZRR)



OBSERVATOIRE DES CENTRES SOCIAUX ET DES ESPACES DE VIE SOCIALE

Var

2021

