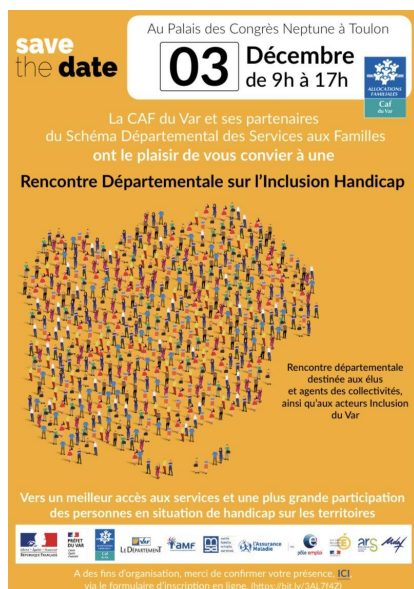


Toulon, vendredi 03 décembre 2021

## Inclusion handicap dans le Var : une rencontre pour améliorer l'accès aux services, organisée par la Caf du Var



**Ce vendredi 3 décembre 2021, Journée internationale des personnes handicapées, la Caisse d'allocations familiales du Var et ses partenaires du Schéma départemental des Services aux familles organisent la première Rencontre départementale sur l'Inclusion Handicap.**

**À destination des élus, agents de collectivités et acteurs de l'inclusion, tous concernés par le sujet de l'inclusion, cet événement vise à proposer un meilleur accès aux services et une plus grande participation des personnes en situation de handicap sur les territoires du département.**

**Avec la tenue de cet évènement, la CAF du Var aspire à construire avec ses partenaires une offre coordonnée, adaptée et lisible afin de favoriser un égal accès aux droits et aux services sur le territoire à destination de ces publics.**

### Une orientation politique forte

Le Conseil d'administration de la Caf du Var a adopté le 23 novembre 2021 une doctrine inclusion en faveur des familles concernées par le handicap. Avec celle-ci, la Caf entend dynamiser encore ces actions en faveur de l'inclusion handicap tout en s'appuyant sur le cadre déjà existant et notamment :

- ❖ **Les engagements de la Branche Famille de la Sécurité sociale (COG 2018-2022)** pour soutenir la prise en charge des enfants en situation de handicap dans les structures d'accueil collectif et favoriser l'inclusion et la socialisation des enfants en situation de handicap bénéficiaires de l'AEEH (Allocation d'éducation de l'enfant handicapé) grâce à des financements accrus pour développer les conditions d'accueil.
- ❖ **Le rapport national « Loisirs et Handicap »** qui identifie 5 orientations pour une politique publique efficace : faciliter le financement des renforts d'encadrement, renforcer les pôles d'appui et de ressources, diversifier l'offre d'accueil dans une logique de mixité, renforcer la formation des personnels, assurer une continuité de parcours des familles entre les différentes offres.
- ❖ **Le Schéma départemental des services aux familles du Var** renouvelé en octobre 2020. Il réunit 15 partenaires, dont l'État, le Département, l'Association des Maires du Var, la MSA, l'Agence Régionale de Santé, la CPAM, l'Éducation Nationale, Pôle Emploi, etc. Il porte une attention particulière envers les personnes concernées par le handicap se retrouve de façon transversale dans chacune des actions, et plus particulièrement au travers des fiches 10 et 22 qui font particulièrement consensus sur cette question :
  - Agir en faveur de l'inclusion au sein de l'ensemble des accueils des enfants.
  - Avoir un parcours attentionné et coordonné en direction des enfants et parents porteurs de handicap.

Si jusqu'ici la Caf du Var n'avait pas mis en place une politique globale concertée en matière d'inclusion, plusieurs initiatives ont pour autant été formalisées notamment :

- le soutien au Réseau Passerelles pour permettre la levée des freins au départ en séjour pour les familles concernées par le handicap d'un enfant ;
- le Bonus national handicap pour les gestionnaires d'EAJE (Établissement d'Accueil du Jeune Enfant) pour renforcer le soutien financier aux structures afin de disposer de personnels qualifiés ;
- **le Bonus local** inclusion pour les gestionnaires d'ALSH (Accueil de Loisirs Sans Hébergement) pour renforcer le soutien financier aux structures afin de disposer de personnels qualifiés ;
- des plans de formation sur le handicap destiné aux professionnels des EAJE et des ALSH pour adapter et améliorer l'accueil des enfants concernés ;
- des financements pour certains gestionnaires d'EAJE ou d'ALSH ;
- le soutien à des projets inclusifs, d'accompagnement des acteurs, d'actions sport & inclusion ;
- le développement d'un « parcours handicap » en lien avec des associations.

**En 2021, sans parler du versement des prestations (AAH, AEEH etc), le soutien de la Caf du Var en faveur des actions pour l'inclusion handicap est estimé à un peu plus de 1,1 millions d'euros.**

Cette expérience fait néanmoins émerger la nécessité de mieux coordonner et articuler les différents dispositifs pour les rendre lisibles, et développer les domaines encore sous-investis au regard des besoins du territoire et attentes exprimées par les acteurs de terrain.

### **Pour une offre attentionnée et proactive**

Un peu plus de 5% de la population varoise est concernée par le handicap d'un enfant, soit plus de 4 150 enfants. Ces familles ont bien souvent dû s'adapter et se réorganiser en fonction de leur enfant et ont en moyenne des revenus inférieurs de 20%. Par ailleurs, la part des adultes et enfants en situation de handicap est en progression constante : par exemple, en 2020, 20 300 allocataires percevaient l'AAH (allocation adulte handicapé) dans le Var.

L'objectif pour la période 2022-2023 est donc, dans un premier temps, de sécuriser, rendre lisibles, et développer les initiatives récemment organisées et mises en place. Et dans un deuxième temps de travailler à la formalisation de nouvelles offres en fonction des besoins repérés. Pour cela, la Caf du Var entend travailler en complémentarité avec les autres partenaires institutionnels du département (Agence régionale de la Santé, Conseil départemental, Éducation Nationale, MDPH, UGECAM, Pôle emploi, Communes, etc) pour mettre en œuvre une politique concertée sur :

#### ✓ **La promotion des services aux allocataires**

Au-delà des 5 prestations différentes versées par la Caf pour les familles en situation de handicap, la Caf du Var a mis en place en 2021 une équipe spécialisée pour la gestion des publics concernés par une prestation handicap, qui permet une étude adaptée et sécurisée du dossier, et un accompagnement à l'ensemble des services et droits. L'information sur les aides à disposition est ainsi une priorité, avec le déploiement d'une démarche « d'aller-vers ».

#### ✓ **Le développement des offres aux familles**

Les offres disponibles pour les familles doivent pouvoir être adaptées pour inclure les familles concernées par le handicap (aide « coup de pouce » pour soutenir les projets individuels ponctuels, l'accès aux temps de loisirs et vacances, soutien à la pratique culturelle et sportive).

#### ✓ **La mise en cohérence et la valorisation de l'appui aux partenaires vers une dynamique inclusive globale**

Il s'agit de simplifier les démarches des partenaires d'accueil vers la Caf pour les dossiers de demandes de subventions et développer, grâce à des appels à projet, des actions en faveur de l'inclusion. Il convient également de favoriser une logique de réseau au sein des différents acteurs.

#### ✓ **Le lancement d'un Pôle d'Appui et de Ressources Inclusion Handicap (PARIH)\***

En partenariat avec l'État, le Conseil Départemental, la Maison Départementale des Personnes Handicapées et la Direction départementale de l'Agence Régionale de Santé PACA, la CAF du Var travaille

à l'émergence d'un « lieu ressources » inclusion destiné aux familles et aux professionnels. L'objectif est notamment de soutenir les professionnels du « milieu ordinaire » avec des formations/outils/cartographie de services. Sa construction se fera par paliers autour d'enjeux qui font d'ores et déjà consensus :

- formation des professionnels du milieu ordinaire ;
- accompagnement des crèches ou centres de loisirs pour adapter leur accueil ;
- valorisation des offres ;
- services ;
- et actualités liées au handicap.

#### ✓ **L'inclusion au sein de l'institution publique CAF**

En qualité de service public, la Caf souhaite développer des modalités d'accès facilitées à ses services.

La Caf du Var se félicite de la présence de représentants des collectivités, des principales structures de milieu spécialisé, ainsi que des structures généralistes de droit commun pour cette Rencontre, montrant ainsi que le pari de l'inclusion est bel et bien amorcé dans notre département.

### Exemples de situation et Offres de service coordonnées envisagées

#### **Maman seule et sans emploi avec un enfant de 2 ans handicapé**

**Ses besoins :** Inquiète sur la scolarité de son enfant, souhaite reprendre une activité professionnelle et être épaulée au quotidien.

**Les services envisagés:** des webinaires thématiques en horaires décalés, en partenariat avec des professionnels ; de l'information renforcée sur les droits, les démarches, les dispositifs d'accompagnement et modalités de recours via une Newsletter ; de l'information et contacts sur les opérateurs et dispositifs locaux.



#### **Homme isolé en situation de handicap**

**Ses besoins :** Souhaite avoir une vie sociale, faire des activités.

**Les services envisagés:** information en ligne sur les droits, démarches, dispositifs d'accompagnement et modalités de recours ; information et contacts sur les opérateurs locaux (ex : CDOS, CDSA, Comité paralympique) ; aide financière pour la licence et accompagnement à la recherche de club adapté.

#### **Gestionnaire de crèche**

**Ses besoins :** Difficultés liées à l'accueil d'un bébé handicapé (problématiques avec autres parents, équipe en questionnement/difficulté...).

**Les services envisagés:** rencontre avec l'équipe, identification des besoins de l'accueil ; co-construction d'outils de suivi et d'échanges ; préconisations d'adaptation de l'accueil ; accompagnement de l'équipe (temps de formation et échanges de pratique) ; intervention dans une réunion des parents.



**Contact :** Nathalie Rochedy – Responsable communication Caf du Var  
07 77 85 90 76 – [nathalie.rochedy@caftoulon.cnafmail.fr](mailto:nathalie.rochedy@caftoulon.cnafmail.fr)

Les comptes officiels de la Caf du Var



@CafduVar



Caf du Var

save  
the date

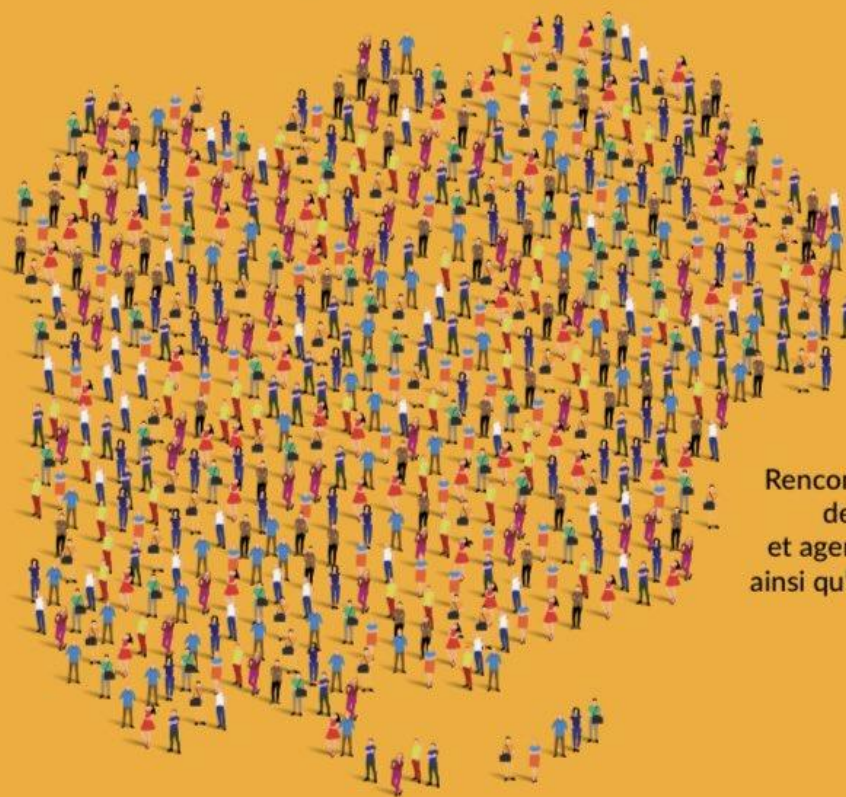
Au Palais des Congrès Neptune à Toulon

**03** Décembre  
de 9h à 17h



La CAF du Var et ses partenaires  
du Schéma Départemental des Services aux Familles  
ont le plaisir de vous convier à une

## Rencontre Départementale sur l'Inclusion Handicap



Rencontre départementale  
destinée aux élus  
et agents des collectivités,  
ainsi qu'aux acteurs Inclusion  
du Var

Vers un meilleur accès aux services et une plus grande participation  
des personnes en situation de handicap sur les territoires



A des fins d'organisation, merci de confirmer votre présence, **ICI**,  
via le formulaire d'inscription en ligne. (<https://bit.ly/3AL7f4Z>)



# ORDRE JOUR

La rencontre sera animée par  
Nancy CATTAN,  
Journaliste spécialisée santé

9h00 Accueil des participants

9h30 Ouverture et présentation de la journée

Mot de bienvenue :

- Jean-Pierre POLIDORI, Président du Conseil d'administration de la CAF du Var
- Isabelle SANCERNI, Présidente du Conseil d'administration de la CNAF
- Jean-Louis ATOCH, Co-Président du Comité d'action sanitaire et sociale de la MSA Provence Azur
- Hubert FALCO, Président de l'AMF du Var ou son représentant
- Evence RICHARD, Préfet du Var

10h00 L'inclusion des personnes en situation de handicap : quels enjeux pour les acteurs de la société ?

Intervention de José PUIG, chargé de mission à la Délégation Interministérielle pour l'autisme et les troubles du neurodéveloppement

10h45 Pause

10h55 Les politiques publiques au service d'une dynamique globale en matière d'inclusion

Table ronde avec la participation de :

- Henri CARBUCCIA, Directeur de la Délégation Départementale du Var de l'ARS PACA
- Sylvain HUTIN, Directeur de la MSA Provence Azur
- Olivier MILLANGUE, Directeur des services départementaux de l'Education Nationale
- Laëtitia BARRET, Directrice de la MDPH du Var
- Julien ORLANDINI, Directeur de la CAF du Var

12h00 Lancement du Pôle d'Appui et de Ressources Inclusion Handicap dans le Var

12h15 Déjeuner et espaces de présentation d'initiatives inclusives

Buffet pris en charge et stands de présentation des offres de service

14h15 Présentation du rapport national Loisirs & Handicap et de ses préconisations

Intervention de Laurent THOMAS, Rapporteur de la Mission Nationale « Loisirs et Handicap », Directeur du réseau Passerelles et Délégué Général du Mouvement National Grandir Ensemble

15h15 Les initiatives inclusives engagées dans le Var

Partage et échange autour des actions suivantes :

- Le rapprochement Pôle Emploi – Cap Emploi – Pôle Emploi / AVIE
- L'inclusion par le cohabitat du Club des Six – HOMNIA
- Les premiers Secours en Santé Mentale : des formations pour tous – CODES 83
- D-PASS ton handicap – CDOS / Comité Paralympique et Sportif
- L'Equipe Mobile d'Appui Médico-Social à la Scolarisation – UGECAM
- L'appui à la parentalité de SOFA – ADAPEI Var Méditerranée

16h45 Clôture de la journée