



CHARGÉ DE COOPÉRATION CTG

Une fonction incontournable au regard de l'évolution sociale des territoires

Guide repère

Pour les Elus

La Convention territoriale globale (CTG) est une démarche stratégique et partenariale avec la Caf qui fait évoluer la gestion des services aux familles en un véritable projet social de territoire.

C'est un levier d'attractivité et de cohésion sociale qui garantit des réponses concrètes, financées et adaptées aux besoins des habitants.

Quelle est la place et le rôle du chargé de coopération ?

Ce livret est le résultat d'une collaboration au sein du réseau des chargés de coopération
CTG (CCCTG) coanimé par la Caf et des représentants des CCCTG



Le Chargé de coopération CTG

A l'échelle du territoire

C'EST...

- Un chef d'orchestre
- Un interlocuteur privilégié des élus
- Un pilote, un fédérateur
- Un éclaireur, un facilitateur
- Le garant de la mise en œuvre du projet social de territoire

Le trait d'union entre la Caf et la Collectivité

CE N'EST PAS...

- Un super-héros
- Un décisionnaire
- Un cavalier seul
- Un agent administratif
- Un chargé de mission thématique

Un "opposant" entre la Caf et la Collectivité

COMPÉTENCES

- D'ingénierie de projet
- De travail coopératif et mobilisation partenariale
- D'animation d'instances et de réseau des acteurs
- D'aide à la décision des élus

CONNAISSANCES

- Des évolutions des politiques de développement territorial
- Du cadre réglementaire des politiques publiques
- De la conception et la gestion de projets

LE RÔLE DU CHARGÉ DE COOPÉRATION CTG

1

Le Chargé de coopération CTG pilote et fait vivre la **Convention territoriale globale (CTG)** sur un **mode partenarial**.

2

Il participe à la **construction d'une stratégie territoriale** pour répondre aux besoins des familles dans les champs d'intervention de la petite enfance, enfance, jeunesse, parentalité, handicap, animation de la vie sociale, accès aux droits et aux services, insertion et logement.

3

Il contribue à la définition du **projet social de territoire** et à la mise en œuvre des orientations stratégiques de la collectivité en matière de développement social et territorial.

4

Il assure le **suivi des projets** et **l'évaluation des actions menées** pour assurer leur efficacité.

5

Il favorise la **coopération entre les acteurs locaux**, tout en veillant à la participation des habitants, à la cohérence des actions menées, en lien étroit avec les élus et les partenaires concernés.

6

Il propose des éléments d'arbitrage et **accompagne les prises de décisions** en partageant l'information en continu et en mobilisant des expertises externes.

**Le Chargé de coopération est votre interlocuteur unique,
un acteur ressource**



UN ROLE ESSENTIEL

La fonction de chargé de coopération soutient le déploiement et la structuration d'une offre de service globale et de qualité sur les territoires.

Celle-ci est essentielle à la conduite du projet social de territoire et à sa mise en œuvre en priorisant 3 dimensions.



Le saviez-vous ?

La coopération dans la démarche CTG, quésaco ?

Une modalité de travail associé entre des acteurs en faveur d'objectifs transverses et partagés pour une meilleure réponse d'offre de service aux habitants d'un territoire.

Avec qui travaille le chargé de coopération ?



- Les élus
- La CAF
- Les services aux familles : les structures petite enfance, enfance, jeunesse, et parentalité, les centres sociaux et les espaces de vie sociale
- Les techniciens des différents services de la Collectivité
- Les partenaires institutionnels (Etat, Conseil départemental, MSA, ARS, CPAM, MSA, Education nationale...)
- Les habitants

LA RELATION CONTRACTUELLE

La Caf accompagne financièrement les fonctions de Chargés de coopération sur l'animation de la démarche CTG via une convention "d'objectifs et de financement".

LES ETP DE LA FONCTION DE CHARGÉS DE COOPÉRATION :

- Reposent sur un co-financement de la collectivité locale signataire d'une CTG
- Répondent aux attendus de la mission élaborés sur la base d'un référentiel
- Ont fait l'objet d'une concertation avec la Caf lors de leur sélection
- Réalisent un rapport annuel de leur activité transmis à la Caf
- Participent aux réunions de réseau organisées par la Caf

Un temps de travail minimum de :

0,5 ETP

est nécessaire pour maintenir la dynamique de projet.



Compte tenu de son accompagnement, tant stratégique que financier, la Caf est associée à la procédure de recrutement : le contenu et l'organisation de la fonction de coopération sont arrêtés d'un commun accord.

La Caf apporte son expertise concernant les attendus du poste (Offre d'emploi / fiche de poste) et émet un avis sur le choix du candidat, préalablement à la phase finale du recrutement. Elle peut être associée aux différentes phases de recrutement en fonction des besoins, sous la responsabilité de l'employeur.

Tout changement de personnel, d'organisation, d'affectation de mission ou de thématique, doit faire l'objet d'un échange avec le Chargé de conseil et de développement de la Caf.

QUELQUES CHIFFRES



691 365 €

Soutien financier de la Caf en 2025 aux postes de Chargés de coopération et Coordonnateurs

37

Personnes financées sur l'ensemble du département du Tarn

28,29

ETP financés jusqu'à **24 000 €** par ETP accordés par la Caf



Le saviez-vous ?

Un projet social de territoire, pourquoi faire ?

C'est un plan d'actions mis en place dans un territoire pour améliorer la vie des habitants et répondre à leurs besoins sociaux.

Les évolutions sociales, de quoi parle-t-on ?

Désignent l'ensemble des transformations progressives qui affectent une société au fil du temps. Exemple : le développement du numérique et des réseaux sociaux qui modifient les relations sociales.

Pour aller plus loin

La Caf vous présente la CTG



Un élu parle de la CTG



Fiche fonction chargé de coopération CTG - Coordination thématique / de proximité



Référentiel national de la mission du chargé de coopération CTG



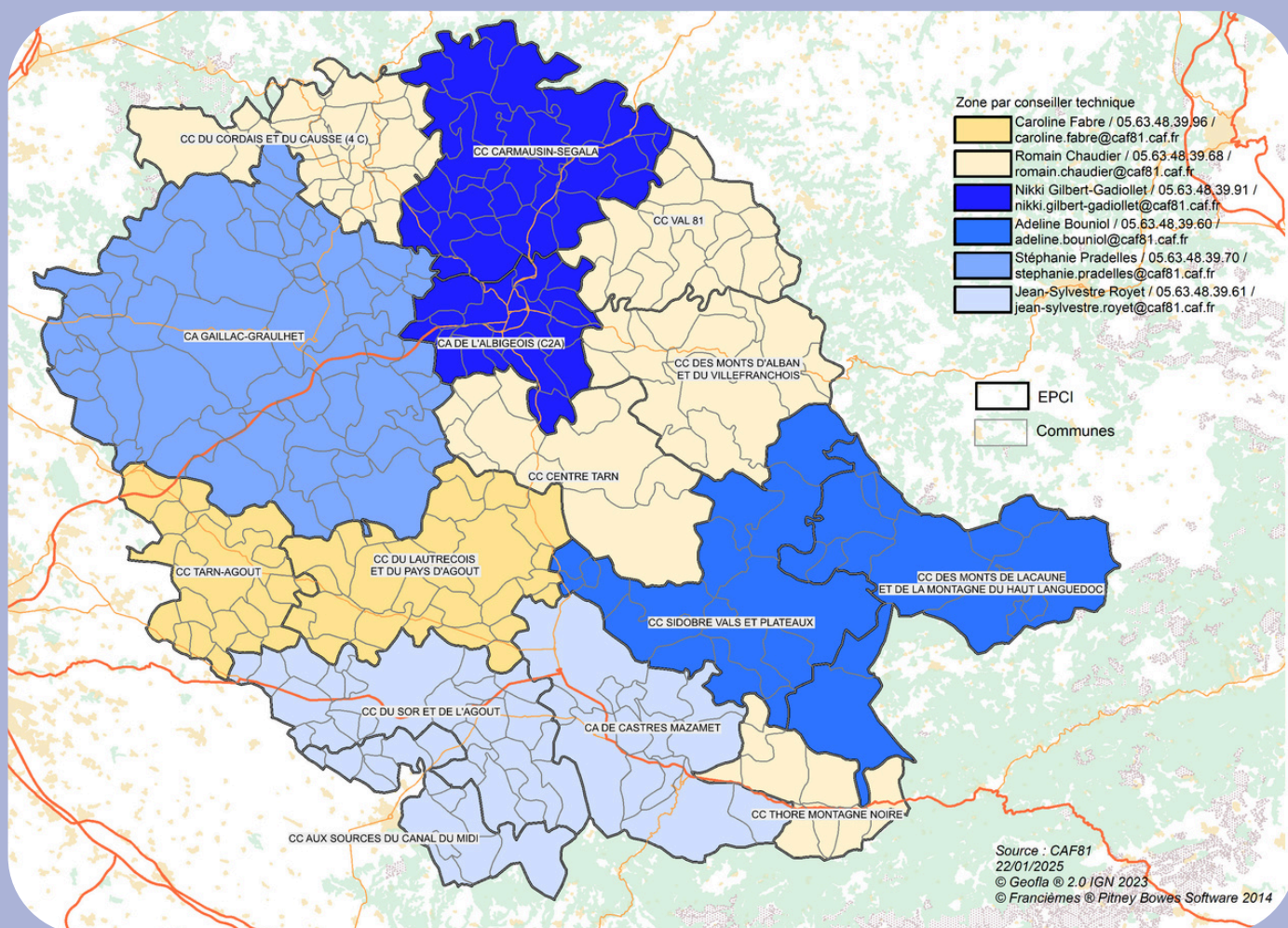


SERVICE AUX PARTENAIRES

Accompagnement des territoires par les chargés de conseil et de développement social

Yasmine Logez : Responsable du service aux partenaires

yasmine.logez@caf81.caf.fr / 05 63 48 39 55



Thierry Lafuente : Référent du réseau des chargés de coopération CTG

thierry.lafuente@caf81.caf.fr / 06-89-26-70-25 / 05-63-48-39-20

Retrouvez cette plaquette sur le site caf.fr : Cliquez [Ici](#)