



Appel à Projets Parentalité

Cahier des charges 2026

Un partenariat pour soutenir les familles du Tarn.

Notre Vision Commune : Soutenir les Parents du Tarn

“La Convention d’Objectifs et de gestion 2023/2027 signée entre la CNAF et l’État porte l’ambition de soutenir les parents en couple, seuls ou séparés, dans l’exercice de leur parentalité, de la naissance à l’adolescence.”

Au niveau départemental, la mise en œuvre du Schéma Départemental des services aux familles (SDSF) et l’animation du Réseau parents 81 consolident cette dynamique partenariale.

Ces projets, qui valorisent les ressources parentales, favorisent le lien parents-enfants, la coparentalité, la conciliation des temps familiaux et professionnels méritent d’être connus, reconnus, partagés, développés.



Les Deux Piliers de notre Accompagnement



Accompagner

Accompagner les parents dans leurs questionnements sur l'éducation de leurs enfants, en particulier lors des périodes clés de développement où la parentalité peut être mise à l'épreuve.



Prévenir

Prévenir les difficultés parentales, en renforçant la confiance des parents dans leurs compétences et, si nécessaire, en leur offrant un soutien adapté.

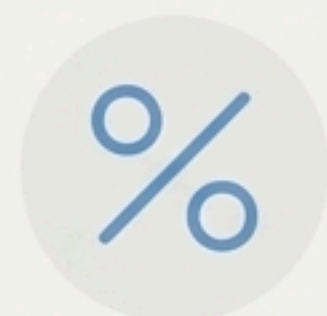
Note: Nos actions s'adressent aux parents d'enfants âgés de 0 à 18 ans et visent à être universelles, basées sur la confiance et la connaissance mutuelle.

Les Projets que nous Recherchons : Orientations Prioritaires 2026

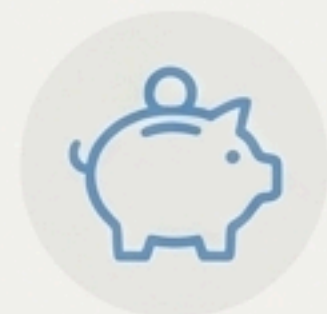


Un Soutien Financier Solide : Les Modalités de la Caf

La Caf du Tarn, votre financeur principal.



Plafond : Maximum 80% du coût total annuel de fonctionnement.



Plancher : 1 500 € minimum par projet et par an.



Validation : Par le Comité Départemental Parentalité.



Exigence : Co-financement obligatoire pour garantir une dynamique partenariale.



Mobiliser des Co-financements : Vos Partenaires Potentiels



Conseil Départemental du Tarn

Domaines : PMI - Protection enfance - Insertion

Modalités :

- Demande via plateforme Elan-Caf (sélectionner 'CD-81-TARN')
- Contact via coordo.dsi@tarn.fr



MSA Midi-Pyrénées Nord

Dispositif : "Grandir en Milieu Rural"

Modalités :

- Budget minimum 3 000 €
- Plancher demande 1 000 €
- Contact via assa.fc.blf@mpn.msa.fr
- Envoi via France Transfert



L'État - Politique de la Ville

Focus : Quartiers prioritaires - Plan "Quartiers 2030"

Opportunités :

- Programme de Réussite Éducative
- 4 contrats de ville dans le Tarn
- Soutien aux familles en difficulté



Collectivités Locales (EPCI - Agglo - Communes)

Opportunités :

- Sensibilisation à la parentalité
- Intégration au projet de territoire
- Commissions petite enfance
- Projet Éducatif Territorial (PEDT)

Les Principes Clés de Votre Engagement



Adéquation avec les Chartes : Votre projet doit être en adéquation avec la Charte nationale de soutien à la parentalité et la charte de la laïcité.



Participation au Réseau Parents 81 : Vous vous engagez à vous investir dans la vie du réseau (échange d'expériences, capitalisation) et à y répertorier votre structure et vos actions.

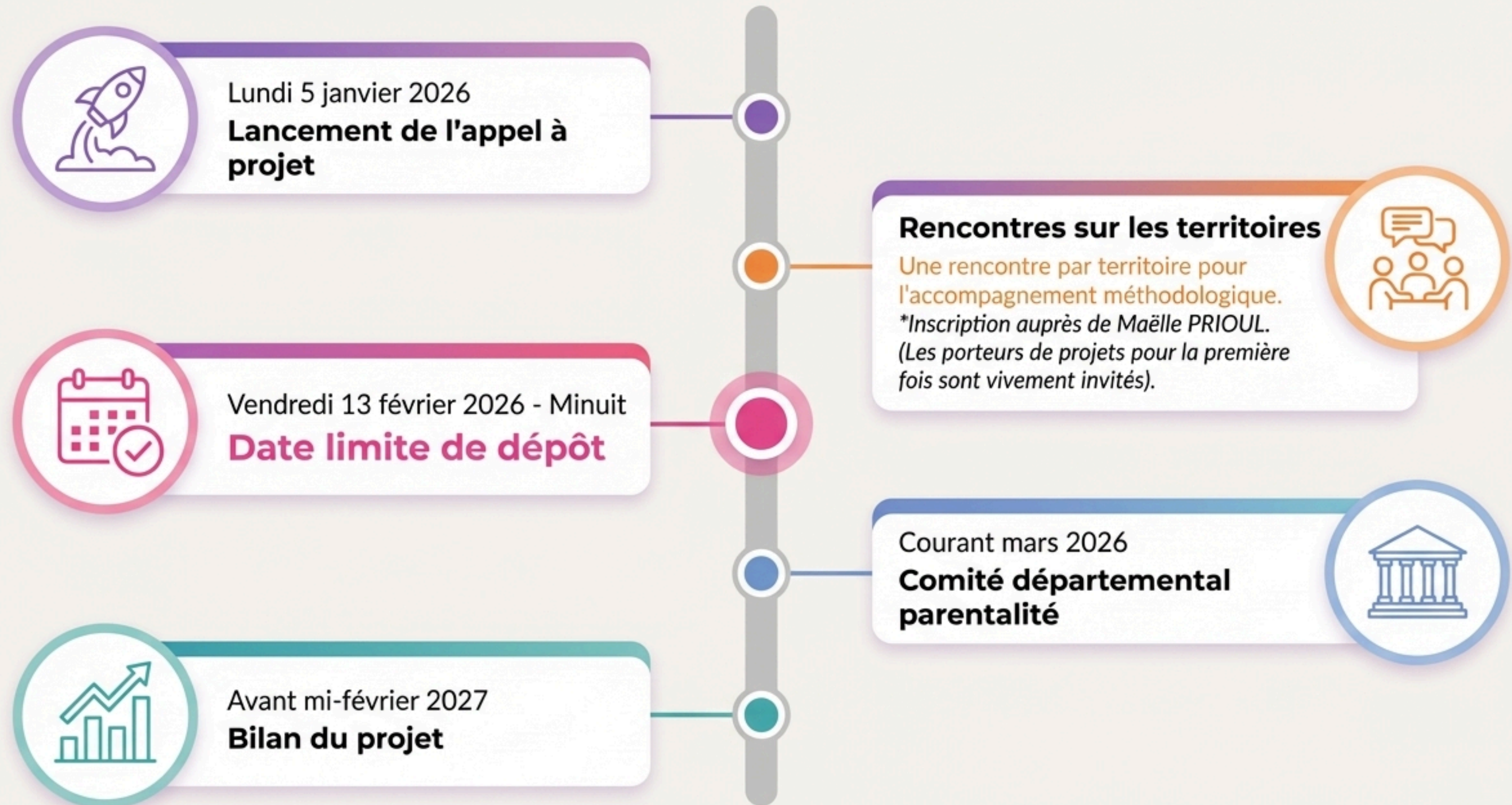


Ancrage Territorial : Votre projet doit être construit en lien avec les besoins définis dans les projets de territoire (CTG CAF, Politique de la ville, etc.) et faire l'objet d'un co-financement.



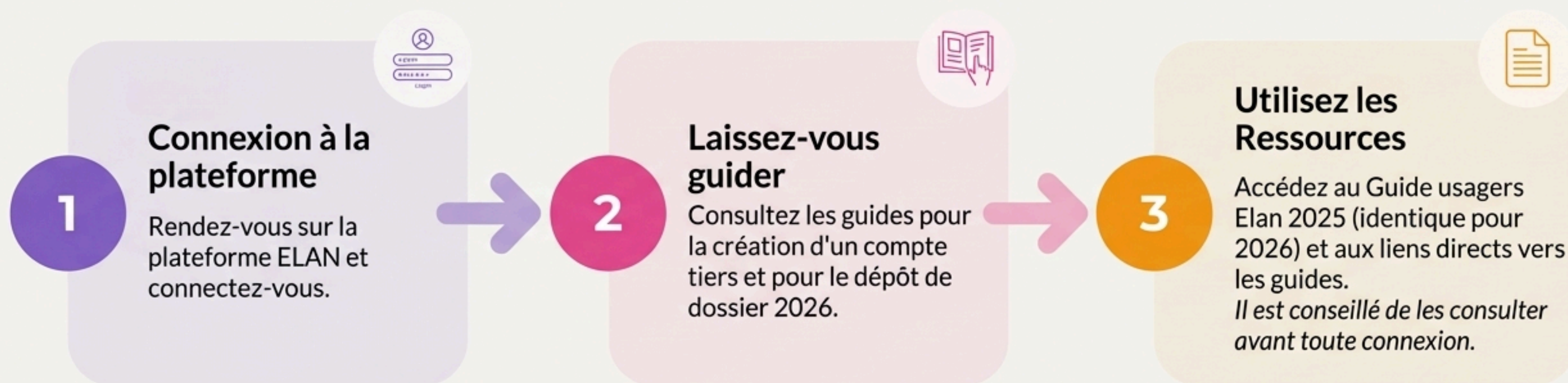
Actions Éligibles : Consulter le référentiel socle du soutien à la parentalité et la liste des actions éligibles au financement de la Caf.

Votre Feuille de Route : Le Calendrier 2026



Comment Candidater : La Plateforme en Ligne ELAN

Pour cela, rien de plus simple ! L'appel à projets est accessible depuis la plateforme de saisie en ligne sécurisée ELAN.



Besoin d'aide technique ?

Pour toutes questions techniques, envoyez un mail sur la plateforme Elan : plateforme.elan-caf@local.fr

Comment Votre Projet Sera-t-il Évalué ?



La pertinence du projet

Rapport entre les objectifs fixés et les problèmes à traiter.



La cohérence interne

Rapport entre les objectifs fixés et les moyens mis en œuvre (coût, RH, temps...).



La cohérence externe

Rapport entre les objectifs et ce qui **existe déjà** sur le territoire (pour éviter la redondance et permettre la complémentarité).



L'efficacité

Rapport entre les résultats atteints et les moyens mobilisés.



L'efficacité

Rapport entre les résultats et les objectifs fixés.



Les effets

Rapport entre les résultats et le problème à traiter (positifs, négatifs, inversés, inattendus).

Au-delà du Financement : La Vie et la Valorisation de Votre Projet

Tous les projets répondant au cahier des charges pourront être labellisés par le comité départemental parentalité.



Communication et Visibilité

- Les projets labellisés seront communiqués sur caf.fr et via le Réseau Parents 81.
- Toute communication devra prévoir les logos des partenaires.



Participation au Réseau Départemental

- Engagement à participer à la vie du réseau (rencontres, échanges, partages).



Suivi et Bilan

- Un point téléphonique vous sera proposé courant de l'année pour réaliser un bilan mi-parcours.

Une Équipe à Vos Côtés pour Vous Accompagner



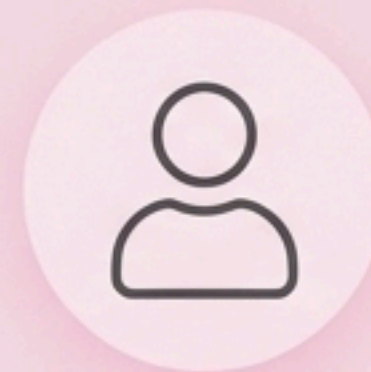
Maelle PRIOUL

Chargée de mission réseau parentalité
(animatrice du Réseau parents 81)

☎ 07.89.60.80.38

✉ reseauparents81@udaf81.fr

Besoin d'un appui méthodologique



Béatrice VALETTE

Chargée d'intervention parentalité,
CAF du Tarn

☎ 05 63 48 39 25

✉ beatrice.valette@caf81.caf.fr

Questions relatives aux projets

Ensemble, Développons les Projets Parentalité du Tarn

L'appel à projets (AAP) propose plus qu'un simple financement. C'est une invitation à rejoindre une dynamique départementale, à bénéficier d'un soutien technique et à valoriser votre expertise au service des familles.

Préparez votre projet et déposez votre candidature avant le **vendredi 13 février 2026**.

Le cahier des charges de l'AAP est consultable sur le site de la Caf - rubrique Fonds National Parentalité : <https://bit.ly/caf81>

