

RAPPORT D'ACTIVITÉ

Caf de la Somme

2025



#LaCafAVosCôtés



Caf de la Somme

2025

>>>

NOS MISSIONS ET ENGAGEMENTS

>>>

LA GOUVERNANCE

>>>

LES TEMPS FORTS 2025

>>>

**DES SALARIÉS AU SERVICE DES
ALLOCATAIRES ET DES PARTENAIRES**

>>>

NOS CHIFFRES CLÉS 2025

>>>

ZOOM SUR LA CAF DE LA SOMME

>>>

LA GARANTIE DU JUSTE DROIT

**LA CAF, ACTEUR DES POLITIQUES
FAMILIALES ET SOCIALES**

Florian BLANCDirecteur-adjoint Prestations
et Action sociale**Marc LE FLOC'H**

Directeur

Olivier VANDENBERGESous-Directeur RH
et services supports**Antoine TONDEUR**Sous-Directeur
du Centre de Ressources
Nordppac's**Loïc SIMON**Directeur
Comptable et Financier

L'équipe de direction

Après la signature du Contrat Pluriannuel d'Objectifs et de Gestion en 2024, l'année 2025 a été marquée par une intensification de notre engagement au service des familles.

Le contrat permet une adéquation optimale entre la réalité des territoires, les besoins des publics et la situation des Caisses d'une part, et ses orientations nationales d'autre part.

À la Caf de la Somme, cette dynamique se traduit par des actions concrètes, portées par nos équipes et nos partenaires, pour renforcer l'accès aux droits, améliorer la qualité du service rendu et accompagner les évolutions sociales du territoire.

Nos équipes se sont mobilisées pour répondre aux besoins des allocataires, en particulier les plus fragiles, en développant des services accessibles, inclusifs et adaptés aux réalités locales.

Plusieurs temps forts ont émaillé l'année, pour exemple des signatures de Conventions Territoriales Globales, des webinaires en direction des partenaires, mais aussi des familles, sans oublier des inaugurations de structures dédiées à la petite enfance.

Toutes ces actions renforcent la lutte contre le non-recours, développent l'offre d'accueil du jeune enfant ou soutiennent la parentalité et la vie sociale.

Je tiens à saluer l'engagement quotidien des collaborateurs de la Caf, leur professionnalisme et leur capacité d'adaptation dans un contexte en constante évolution. Leur mobilisation est le socle de notre action.

Je remercie également le Conseil d'administration pour son implication et sa vision stratégique, qui contribuent à ancrer notre action dans les réalités du territoire.

Je remercie très sincèrement mon prédécesseur, Thierry Marcotte, qui a dirigé la Caf de février 2020 jusqu'en juin 2025, puis Laura Martinet, qui lui a succédé pour assurer l'intérim de Direction jusqu'au 01 octobre 2025.

Ce rapport d'activité reflète notre ambition collective : être un acteur solidaire, innovant et proche des familles.

Marc le Floc'h
Directeur



La Caf de la Somme fait partie de la branche Famille du régime général de la Sécurité sociale

La branche Famille est l'une des cinq composantes du régime général de la Sécurité sociale créée en 1945 par une ordonnance du 4 octobre. Les autres branches sont : la Maladie, la Retraite, le Recouvrement et depuis le 1er janvier 2021, l'Autonomie.



Les missions de la branche Famille

La branche Famille de la Sécurité sociale a trois missions prioritaires :

- > **Aider les familles dans leur vie quotidienne**, en facilitant en particulier l'articulation entre vie familiale et vie professionnelle,
- > **Soutenir les allocataires avec des aides financières**, notamment pour l'amélioration du cadre de vie,
- > **Développer la solidarité envers les plus vulnérables**, dont les personnes en situation de handicap.

L'organisation de la branche Famille

La branche Famille est organisée en un réseau de 101 Caisses d'allocations familiales (Caf) couvrant chaque département et avec une Caisse nationale des allocations familiales (Cnaf). Tous les cinq ans, la Caisse nationale des Allocations Familiales signe avec l'État une convention d'objectifs et de gestion (Cog) dans laquelle sont fixés les objectifs et indicateurs, ainsi que les moyens dont disposeront les Caisses d'allocations familiales. Cette convention d'objectifs et de gestion nationale est déclinée par chaque Caisse d'allocations familiales, en fonction de sa situation et de ses spécificités territoriales.

La Caf de la Somme



La Caf de la Somme est un établissement privé remplissant une mission de service public. Elle est dotée d'un Conseil d'administration composé de représentants des employeurs, de syndicats de salariés, des associations familiales et de personnes qualifiées.

La Caf de la Somme verse des prestations familiales et sociales aux familles allocataires et contribue au développement d'équipements collectifs, en soutenant financièrement de nombreux partenaires.

Avec pour objectifs et missions :

- > D'aider les familles à concilier vie professionnelle, vie familiale et vie sociale,
- > De soutenir la fonction parentale,
- > D'accompagner les familles dans leurs relations avec l'environnement et le cadre de vie,
- > De créer les conditions favorables à l'autonomie, à l'insertion sociale et au retour à l'emploi des personnes et des familles.

La Caf de la Somme, une forte implication sur le territoire

> La Caf soutient directement, financièrement et techniquement, la création de nombreuses structures selon les besoins de chaque territoire (crèches, maisons d'assistants maternels, accueils de loisirs, lieux d'accueil enfants parents, relais petite enfance, centres sociaux et établissements de vie sociale, espaces de médiation familiale...) et veille à leur travail en réseau.

> La Caf s'implique dans le développement partenarial des services aux familles dans le département, à travers un Schéma directeur départemental mais aussi, dans chaque intercommunalité, avec une **Convention territoriale globale**.

> La Caf s'engage pour l'accueil du public et l'accès aux droits, par ses propres équipes mais aussi par l'accompagnement des partenaires (points relais Caf, France services, ateliers numériques...).

LE CONSEIL D'ADMINISTRATION

Le Conseil d'administration est présidé par
M.Charles DAUNE

1er vice-président : Mickaël JUPIN

2ème vice-présidente : Gwenaëlle MONNIER

3ème vice-président : Philippe VARIN

Composé de 24 titulaires, il a pour rôle notamment :

> D'orienter et de contrôler l'activité de l'organisme, en se prononçant sur les rapports d'activité présentés par le directeur et en votant la politique d'action sociale (règlement intérieur des aides financières individuelles et collectives, politique vacances, politique menée auprès des porteurs de projets...).

> D'autoriser le président à signer conjointement avec le directeur le contrat pluriannuel d'objectifs et de gestion

> De voter le budget de gestion administrative et le budget d'action sociale

Le Conseil d'administration fonctionne avec des commissions spécialisées qui ont délégation pour travailler sur certaines thématiques, comme la commission d'action sociale, la commission d'aides exceptionnelles, la commission des marchés et la commission de recours amiable.

EN 2025

4

réunions du conseil
d'administration

4

réunions de la
commission
d'aides financières
exceptionnelles

4

réunions de la
commission
d'action sociale

12

réunions de la
commission de
recours amiable

12

réunions de la
commission de
pénalités





Visite des Directeurs de la Sécurité sociale, de la Direction Générale de la Cohésion Sociale et de la Caisse nationale des Allocations Familiales
Mars 2025

Inauguration Maison des Premiers Liens, Crèche Chu Salouël, MPT/Centre socio culturel et sportif Abbeville, Espace Petite Enfance Ponthieu-Marquenterre, crèche Aux Petits Pieds secteur La Vallée Amiens, Maison d'assistants maternels Nièvre et Somme...



Caf en famille 2e édition
Sur la thématique : "Ma saison préférée !"
Juin 2025

Webinaires trimestriels "Bébé arrive"
En lien avec nos collègues de la Cpm

TEMPS D'ECHANGE FUTURS PARENTS

Connaître vos droits et vos démarches

WEBINAIRE

Mardi 1er juillet De 12h30 à 13h30



"Café des bailleurs" Amiens Nord"
En lien avec l'Adil 80
Septembre 2025



Duo Day
DuoDay, journée de stage découverte entre une personne en situation de handicap et un employeur
Novembre 2025



LA CAF DE LA SOMME DANS LA PRESSE



EN 2025

61 articles de presse locale* ont cité la Caf de la Somme (+ 6 par rapport à 2024)

*Sources principales : Le Courrier Picard, le Journal d'Abbeville et le Journal de Ham

30

articles

Petite Enfance : Projets et ouvertures de crèches, micro-crèches, Maison d'Assistants Maternels, inaugurations, déménagement de structures

19

articles

Action sociale : Violences intra-familiales, équipements de vie sociale, répit parental, accueil périscolaire...

7

articles

Prestations et accès aux droits : interventions radio, financement du RSA, Contrats Locaux de Santé, Forum résidence alternée

5

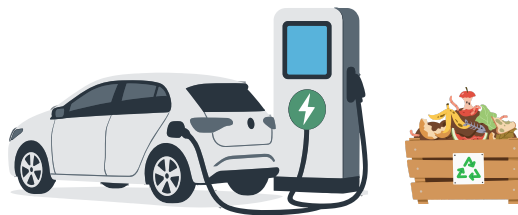
articles

Accès aux droits portant sur les espaces France Services : Corbie, Friville-Escarbotin, Pays du Coquelicot et Poix-de-Picardie

LA CAF DE LA SOMME ENGAGÉE DANS LE DÉVELOPPEMENT DURABLE

Véhicules électriques

Formation/accompagnement à l'utilisation et à la conduite des véhicules électriques, Tutos sur l'utilisation des véhicules électriques, tableau de suivi. Diffusion de la charte du bon conducteur, conseils sur la conduite éco-responsable, trucs et astuces...



Compostage

Ateliers avec l'association Les Recyclettes, contrat pour le ramassage du compost avec l'association.

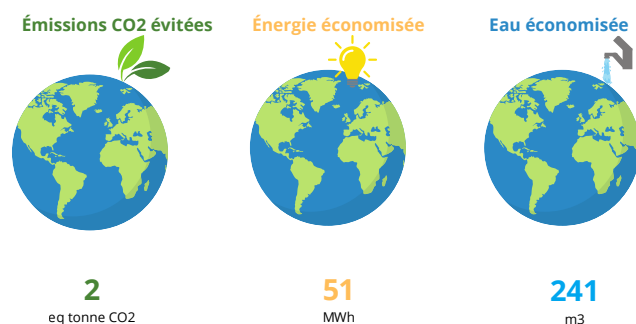
Gestion des déchets

La Caf de la Somme travaille en partenariat avec entreprises et structures d'insertion pour la collecte : des piles et palettes en bois, bouchons, matériel informatique et téléphonique, cartouches, toners, papier, carton. Le mobilier est cédé à différentes associations caritatives.

En conclusion

En 2025, une série d'initiatives a permis de renforcer la mobilité durable, d'améliorer la communication interne et de promouvoir des pratiques de recyclage. Parmi elles, l'accompagnement des salariés sur les outils de leurs déplacements, la refonte des outils de suivi, l'élaboration d'un Plan mobilité, des tutos et formations sur les véhicules électriques, ainsi que la sensibilisation autour de la gestion des déchets.

Performance environnementale de la valorisation matière Caf de la Somme année 2025



LA CAF DE LA SOMME : DES SALARIÉS AU SERVICE DES ALLOCATAIRES ET DES PARTENAIRES

Fin 2025, la Caf de la Somme comptait **338 salariés** (264 femmes et 74 hommes, dont **6.74 %** en situation de handicap).

Parmi ces salariés, **303** sont en **CDI**.

La moyenne d'âge est de **43 ans**.

La Caf a **recruté 120 collaborateurs** (12 en CDI et 108 en CDD, notamment en raison d'activités de soutien aux autres Caf et d'activités saisonnières pour les allocataires de la Somme)



Nous avons accueilli
12 stagiaires
6 alternants
8 Parcours Emploi
Compétences



Pour l'année 2025, nous avons obtenu le score de **99/100** concernant l'index de l'égalité de rémunération femmes- hommes.



Plus de 81 % de salariés bénéficient du télétravail

Répartition

| | |
|-----------|--------------|
| 1 jour : | 15 salariés |
| 2 jours : | 37 salariés |
| 3 jours : | 222 salariés |

La qualité de vie et des conditions de travail (QVCT)

Plusieurs dispositifs ont été déployés : journée DuoDay, exposition sur les addictions, fiches pratiques sur le don de jours de repos, les vaccinations, l'ergonomie au bureau, réponse à une enquête nationale sur les proches aidants, réaménagement du service social du travail...

La ligne managériale a été formée à la non-discrimination à l'embauche.

L'équipe de direction

L'équipe de direction élabore les orientations stratégiques et assure le pilotage général de l'organisme pour tendre vers une qualité de service optimale.

Thierry Marcotte, Directeur de janvier à mai, Marc le Floc'h à compter du 1er octobre

Loïc Simon, Directeur Comptable et Financier

Laura Martinet, Directrice adjointe, en charge des Prestations et de l'Action sociale et Directrice par intérim de juin à septembre

Olivier Vandenberghe, Sous-Directeur en charge des RH et des services supports

Isabelle Lehouck, Sous-Directrice en charge du centre de ressources Nordppac's

Le comité de direction élargi

Les principaux cadres de l'organisme travaillent ensemble pour définir les stratégies annuelles et pluriannuelles et réagir à l'actualité de la Caf.

Les différents services

Prestations : ils traitent les demandes de prestations légales et assurent l'accueil de nos allocataires.

Action sociale : ils étudient les demandes d'aides financières aux familles et aux partenaires, contribuent aux actions de développement social local et assurent l'accompagnement des allocataires.

Comptable et financier : ils assurent la comptabilisation des dépenses et des recettes, la prévention et la lutte contre la fraude, le contrôle et la maîtrise des risques.

Supports : ils ont pour missions l'analyse des données statistiques, la communication, l'informatique, la documentation, la gestion des ressources humaines et financières, le développement durable et le patrimoine, l'imprimerie et l'appui à la qualité.

120 640

Foyers
allocataires

DANS LA SOMME

565 413

Habitants
Recensement 2023

771

Communes

17

EPCI



269 486

personnes couvertes par
la Caf de la Somme

soit 47.7 % de la population



Pour répondre aux besoins de nos allocataires,
nous avons versé **856 millions d'euros**,
soit **une moyenne mensuelle de 591 € par foyer allocataire.**

809 MILLIONS D'€

au titre des
prestations légales

Aides à la petite enfance
92,1 millions d'€

Aides à la famille
173,1 millions d'€

Aides au logement et à l'habitat
152,7 millions d'€

Aides aux personnes en difficulté
389,8 millions d'€

47 MILLIONS D'€

au titre de
l'action sociale

Aides aux familles
2,4 millions d'€

Accueil du jeune enfant
27,3 millions d'€

Animation de la vie sociale et cadre de vie
3 millions d'€

Temps libre et loisirs
10,8 millions d'€

Vacances et parentalité
2,2 millions d'€

La Caf a dépensé
23,8 MILLIONS D'€
pour son
budget annuel
de fonctionnement

LES PRESTATIONS LÉGALES VERSÉES EN 2025

PETITE ENFANCE

Prestations Accueil du Jeune Enfant 92 170 380 €

LOGEMENT

Allocation de logement familiale 25 900 046 €

Allocation de logement sociale 58 515 930 €

Aide personnalisée au logement 68 084 553 €

Allocation de logement temporaire 269 819 €

PRÉCARITÉ

Revenu de solidarité active 103 388 857 €

Rsa Jeunes 48 856 €

Prime d'activité 104 335 413 €

Primes exceptionnelles d'État 3 353 349

Allocation journalière du proche aidant 112 826 €

Aide d'urgence aux victimes de violences
conjugales 241 416 €

FAMILLE

Allocations familiales 106 356 137 €

Allocations forfaitaires 1 059 535 €

Complément familial 20 093 674 €

Allocation de rentrée scolaire 18 134 629 €

Allocation de soutien familial 27 545 957 €

HANDICAP

Allocations journalière de présence
parentale 2 002 396 €

Allocations d'éducation de l'enfant
handicapé 8 620 255 €

Allocation adulte handicapé 167 973 274 €

RÉPARTITION DES POPULATIONS ALLOCATAIRES DE LA CAF DE LA SOMME



43,8 %
de familles
avec enfants



14,3 %
de familles
monoparentales



6,8 %
de travailleurs
indépendants



19,2 %
situations
précaires



13,3 %
bénéficiaires de
l'allocation adulte
handicapé



18,7 %
bénéficiaires d'aides au
logement uniquement
dont 8 818 étudiants et
étudiants boursiers



3,7 %
bénéficiaires de
Rsa uniquement

Part de familles dont les prestations légales représentent au moins

50% des revenus → 27,5%
80% des revenus → 11,9%
100% des revenus → 7,8%

UNE OFFRE GLOBALE DE SERVICE

1 ACCOMPAGNER LES FAMILLES À CHAQUE MOMENT DE LA VIE

Cela prend essentiellement la forme de parcours allocataires. La Caf identifie des événements ou situations de vie : naissance, décès, perte de revenus, déménagement, séparation et met en place une offre spécifique de contrat et d'accompagnement.

2 ACCUEILLIR, INFORMER POUR FAVORISER L'ACCÈS AUX DROITS

Permettre à tous de recourir à ses droits nécessite pour la Caf de développer une diversité de canaux de contacts répondant à tous les usages. En tant que service public de proximité, la Caf a adopté une politique d'accueil qui repose sur la mobilisation d'espaces numériques, de rendez-vous et de partenariats d'accueil. **93,16 % des dossiers sont traités en moins de 15 jours.**

La Caf de la Somme assure l'accueil permanent du public à Amiens et Abbeville et s'assure de la qualité de l'accueil. La Caf s'engage également dans la création de France Services et de points numériques sur tout le territoire. Les animateurs sont formés et accompagnés par un référent, afin de pouvoir apporter une réponse de qualité.

La Somme compte **29 France Services en 2025.**

La Caf est un lieu ouvert au public, mais fermé aux incivilités. Dans un souci de protection des agents et de sérénité pour tous, **9 plaintes** ont été déposées à l'encontre d'allocataires.

La fonction de médiation administrative permet la prise en charge de situations où demeure une insatisfaction d'un allocataire ou d'un tiers, après le traitement d'une première réclamation.

Elle permet également la prise en charge de saisines par les partenaires privilégiés comme le Défenseur des droits et ses délégués.

126 situations traitées par la médiation en 2025.

La Caf c'est en moyenne



87,9%
de pièces reçues en
version dématérialisée



62 935
mails reçus



262 156
appels reçus

FAVORISER DES SERVICES DE PROXIMITÉ

3 AU PLUS PRÈS DES FAMILLES

> L'ACCUEIL DU JEUNE ENFANT

L'ACCUEIL COLLECTIF

2 562 places en accueil collectif sont proposées aux familles.

- 1 921 places en crèches, haltes-garderies, jardins d'enfants, 68 en micro-crèches «Psu», toutes financées par une prestation de service
- 573 places en micro-crèches «Paje» (aide directe de la Caf aux familles)

19 structures sont entrées dans le dispositif de labellisation dans le cadre de la charte qualité.

L'ACCUEIL INDIVIDUEL

1 948 assistant(e)s maternel(le)s exercent sur le département.

Le département compte **30 relais petite enfance** (Rpe).

LES CRÈCHES AVIP (À VOCATION D'INSERTION PROFESSIONNELLE)

21 crèches labellisées AVIP dans la Somme.

165 contrats signés depuis 2019 (dont 72 en 2025), avec un taux d'insertion d'environ 51 % pour ces familles.

> LE SOUTIEN DES ACCUEILS DE LOISIRS

La Somme compte **202 accueils de loisirs**, dont **52 labellisés** dans le cadre de la charte qualité.



> SOUTENIR LES PERSONNES ET LES FAMILLES CONFRONTÉES AU HANDICAP

La Caf garantit un revenu d'existence aux personnes en situation de handicap. Elle facilite la vie quotidienne des familles confrontées au handicap ou à la maladie de leur enfant.

La Caf facilite l'accueil de tous les enfants avec leurs singularités, handicap, maladie, dans les crèches, chez les assistants maternels et les accueils de loisirs.

Elle met en place des formations, de l'information et divers outils auprès des professionnels de la petite enfance.

Elle finance :

- Un pôle ressources avec un référent handicap : service gratuit dédié aux parents et aux professionnels de la petite enfance,
- Un bonus financier par place en crèche créée,
- Un soutien des professionnels de l'enfance et de la jeunesse avec des formations, moyens matériels et humains pour les accueils de loisirs et les EAJE.

> L'ACCOMPAGNEMENT SOCIAL DES FAMILLES FRAGILISÉES

Une offre de travail social est déployée sur l'ensemble du département pour informer et accompagner les familles confrontées à des changements susceptibles de fragiliser leur équilibre.

L'intervention est centrée sur 3 domaines prioritaires : le soutien à la parentalité, le logement et l'insertion sociale.

Des aides financières sont également mobilisées : un règlement intérieur d'action sociale, voté chaque année par le Conseil d'administration, prévoit des aides financières individuelles permettant aux familles, sous conditions de ressources, d'obtenir des prêts pour s'équiper en matériel ménager et mobilier.

En 2025, ce sont :

- 442 secours
- 2 126 prêts d'équipement
- 47 prêts d'honneur
- 67 secours pour frais d'obsèques
- 11 aides aux naissances multiples
- 611 aides/prêts Solution mobilité emploi
- 3 600 rendez-vous (1008 en accueil physique, 2376 en accueil téléphonique et 252 à domicile)

> SOUTENIR LES PARENTS APRÈS LA SÉPARATION

Au-delà de son intervention par le paiement de pensions alimentaires, afin d'accompagner les familles après la séparation, la Caf organise des séances gratuites de théâtre-forum, animé par un travailleur social, un médiateur familial et un psychologue.

L'objectif est d'utiliser le théâtre pour faciliter l'expression des parents séparés, renforcer la communication et encourager la réflexion autour de la coparentalité dans un cadre ludique et bienveillant.

En 2025, 1 théâtre-forum a été organisé sur le territoire, réunissant 30 adultes et 10 enfants.

ATELIERS D'EXPRESSION CRÉATIVE

La Caf de la Somme propose aux enfants de parents séparés un temps d'expression et d'écoute afin de leur permettre de mieux vivre l'événement. Des séances gratuites d'une heure avec les enfants sont co-animées par une art-thérapeute et une psychologue.

En 2025, 2 ateliers ont été organisés sur le territoire, réunissant 10 enfants.

> L'AIDE À DOMICILE

La Caf aide les parents rencontrant des difficultés temporaires liées à la grossesse, naissance d'un enfant entraînant une surcharge de travail ou à la famille nombreuse, en apportant son soutien financier à deux associations : AVEC et EPSOMS.

Elle participe, sous certaines conditions, au paiement d'un nombre d'heures d'intervention d'auxiliaires de vie sociale ou de travailleurs en intervention sociale et familiale au domicile des familles.

La Caf consacre 702 856 € à l'accompagnement social (aide à domicile et Solution Mobilité Emploi du Conseil départemental)

4 L'ANIMATION DE LA VIE SOCIALE ET LE CADRE DE VIE

> LE LOGEMENT DES JEUNES

La Caf accompagne les Foyers de jeunes travailleurs (Fjt) par le versement d'une prestation de service visant à soutenir la fonction socio-éducative.

Les 3 foyers de jeunes travailleurs du département Coallia et Accueil & Promotion ont bénéficié de cette subvention de **70 768 €**.

> L'ANIMATION DE LA VIE SOCIALE : UN AXE ESSENTIEL DE LA POLITIQUE D'ACTION SOCIALE

LES CENTRES SOCIAUX

La Caf soutient les centres sociaux qui occupent une place importante en tant que vecteurs d'insertion sociale, de développement des liens sociaux et de cohésion sociale.

La Caf verse 2 065 955 € aux 10 centres sociaux du département.

LES ESPACES DE VIE SOCIALE

L'Espace de vie sociale est une structure associative de proximité qui touche tous les publics. Ils renforcent les liens sociaux et familiaux et les solidarités de voisinage.

La Caf verse 953 924 € aux 21 Espaces de vie sociale du département.

> PROMOTION DES VALEURS DE LA RÉPUBLIQUE, PRÉVENTION DU REPLI COMMUNAUTAIRE ET DE LA RADICALISATION

La Caf soutient les projets de promotion des valeurs de la République portés par les associations ou structures.

A ce titre, ce sont 8 actions financées pour 58 300 €.

5 LA PARENTALITÉ

> DES ACTIONS DE PARENTALITÉ

Les actions du fonds national de parentalité s'adresse à tous ceux désirant trouver les réponses aux questions qu'ils se posent en matière d'éducation.

La Caf verse 198 123 € pour financer 94 actions.

> LES ESPACES DE RENCONTRE

Les espaces de rencontre sont des lieux transitoires, neutres et sécurisants où parents (ou personnes titulaires d'un droit de visite) et enfants peuvent se retrouver à l'extérieur du domicile.

4 associations ont bénéficié de 267 949 € de subventions.

> CONTRIBUER À RENFORCER LE LIEN ENTRE LES FAMILLES ET L'ÉCOLE

Le contrat local d'accompagnement à la scolarité (Clas) a pour objectif de promouvoir des formes d'accompagnement scolaire en direction d'enfants scolarisés dans les écoles élémentaires et les collèges, et issus de milieux défavorisés. Le dispositif est piloté au plan départemental par l'Inspection académique.

La Caf verse 294 977 € pour financer 19 Clas.

> LES LIEUX D'ACCUEILS ENFANTS-PARENTS

Ils sont ouverts aux enfants âgés de moins de 6 ans accompagnés de leur(s) parent(s) pour participer à des temps conviviaux, de jeux et d'échanges.

La Caf verse 136 886 € pour financer les 9 LAEP du département.

> LA MÉDIATION FAMILIALE

Pour aborder ensemble les questions liées à la séparation et aux enfants lors d'un temps d'écoute et d'échanges. La médiation familiale permet de prendre un moment pour aborder les problèmes et de tenir compte du bien-être de l'enfant.

Deux associations (Yves Le Febvre et Enquête et Médiation) ont bénéficié de 214 176 € de subventions.

> FAVORISER LE DÉPART EN VACANCES

LES VACANCES EN FAMILLE

La Caf de la Somme est attentive au nombre de départs en vacances en famille des plus vulnérables.

Elle verse des aides aux vacances sous conditions de ressources et selon la composition familiale.

1 450 familles ont bénéficié de ces aides pour un montant de 711 150 €.

LES AIDES AUX VACANCES DES ENFANTS

Leur objectif est de favoriser les vacances en colonies ou en camps pour les enfants et de prendre en charge une partie de leur coût.

166 enfants ont bénéficié de la prise en charge partielle du coût de leurs vacances pour un montant de 198 073 €.



> UNE AIDE AU DÉPART D'URGENCE POUR LES VICTIMES DE VIOLENCES CONJUGALES ET INTRA-FAMILIALES

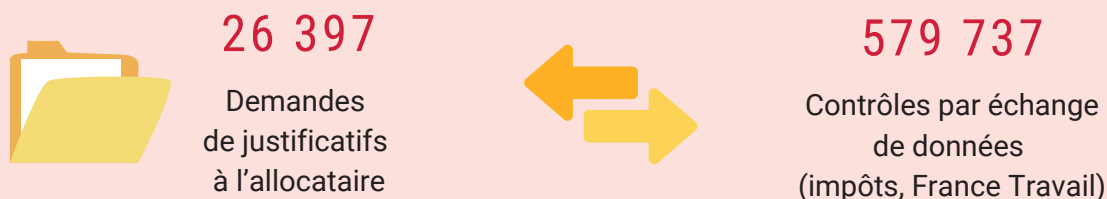
En partenariat avec l'association Agena, le Centre d'information sur les Droits des Femmes et des Familles et la Maison des familles de Montdidier, la Caf s'engage aux côtés des victimes, en proposant un accueil, une écoute et un soutien personnalisé : par un accompagnement et une prise en charge rapide pour sécuriser le dossier Caf.

Une aide au départ d'urgence de 500 € (200 € supplémentaires par enfant) est mobilisable immédiatement par les partenaires pour faciliter le départ des victimes du domicile.

LES CONTRÔLES DE LA CAF DE LA SOMME

La Caf déploie une politique de contrôle pour sécuriser les données déclarées par les allocataires. Le paiement juste, rapide et régulier permet à chacun de recevoir tous les droits auxquels il peut prétendre.

Plus d'1 allocataire sur 2 a été contrôlé en 2025 sur au moins un élément de son dossier



LE CONTRÔLE À DISTANCE

11 536 contrôles sur pièces pour 6,1 M€ comprenant :

| | |
|--------------------|---------------------------------------|
| 4 812 758 € | d'indûs |
| 1 299 503 € | de rappels en faveur des allocataires |

LE CONTRÔLE SUR PLACE

Les contrôleurs des Caf sont assermentés par le Tribunal judiciaire et titulaires d'une carte professionnelle. Ils réalisent des entretiens individualisés au domicile des allocataires, à la Caf ou dans un autre lieu d'accueil du public. Ils vérifient la conformité des dossiers mais peuvent aussi conseiller les allocataires sur leurs droits et les orienter vers les services des Caf.

871 contrôles ont mené à des trop-perçus pour 3,7 millions d'€

204 contrôles ont mené à des rappels pour 884 888 €

LE RECOUVREMENT

L'activité du service Recouvrement ne se limite pas à la seule récupération des fonds publics comme le remboursement des indus ou des prêts. Elle consiste également à répondre aux besoins des allocataires en accordant des échéanciers, voire une remise selon les cas, afin de s'adapter aux situations individuelles tout en maintenant une équité de traitement. Le recouvrement propose également une relation de service de proximité avec des contacts directs via une plateforme téléphonique, un accueil physique et l'envoi de mails ou de SMS.



LA LUTTE CONTRE LA FRAUDE

Les fraudes sont des erreurs volontaires des allocataires : omissions de déclarations de longue durée, fausses déclarations, répétitions de non déclarations.





Caisse d'allocations familiales de la Somme
9 Boulevard Maignan Larivière
80000 Amiens

3230 Service gratuit
+ prix appel

caf.fr

