



L'ESSENTIEL

2025




NOS RÉSULTATS

Les agents de la Caf des Deux-Sèvres se mobilisent quotidiennement pour améliorer le service rendu aux allocataires et aux partenaires et, ainsi, garantir le paiement du juste droit.

Renforcer l'accès aux droits

 **12,4** jours de traitement pour les démarches des prestations légales (objectif : 15 jours maxi)

 **10,9** jours de traitement pour les minima sociaux (objectif : 13 jours maxi)

 **96 455** visiteurs sur le caf.fr (géolocalisés en Deux-Sèvres)

 **88 525** appels téléphoniques traités

 **33 155** mails traités

 **10 212** visites en accueil Caf

 **15 118** rendez-vous réalisés dont 7 548 rendez-vous téléphoniques

 **45** points d'accès numériques partenaires


Payer le juste droit

115 587
contrôles des données

228
contrôles sur place

706
contrôles sur pièce

4 219
contrôles de cohérence des ressources déclarées

 **4,1 M€** d'indus (sommes versées à tort et à rembourser à la Caf)

 **1,3 M€** de rappels (sommes dues aux allocataires qui leur sont restituées)

131
fraudes détectées

71
pénalités financières

22
poursuites pénales

192 dossiers traités par le médiateur administratif

41 rappels

6 indus



NOS ENGAGEMENTS

La Caf est un acteur central des politiques familiales et sociales du département des Deux-Sèvres. C'est un organisme de droit privé, chargé d'une mission de service public, dont le but est de soutenir les familles, en gérant et versant les prestations légales à ses allocataires et en développant une politique d'action sociale et familiale à l'échelle départementale.

La Caf des Deux-Sèvres met en oeuvre les principes du service public : égalité de traitement, continuité du service et adaptabilité. C'est une entreprise performante et moderne répondant à des objectifs de qualité de service et d'efficacité de gestion.



140 salariés et + de 40 métiers différents

82,10% de femmes

17,80% d'hommes

10 883

heures de formation soit



67 721€

alloués



Retrouvez notre actualité, nos offres d'emploi, nos domaines d'interventions et nos résultats sur la [page LinkedIn de la Caf des Deux-Sèvres](#) et sur le [site lasecurecrute.fr](#) !

Acteur économique majeur



433,6 M€ versés en 2025 dont :



402,5 M€ pour le versement des prestations légales



31,1 M€ au titre de l'action sociale

40% pour la petite enfance et la famille

24% pour la solidarité et l'insertion

22% pour le handicap

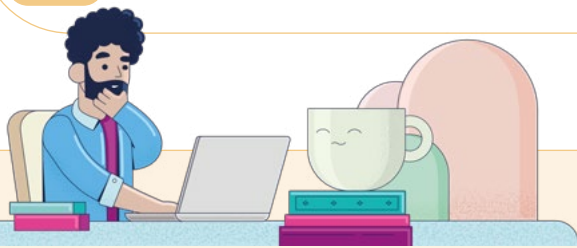
14% pour le logement

56% pour la petite enfance et l'accompagnement à la parentalité

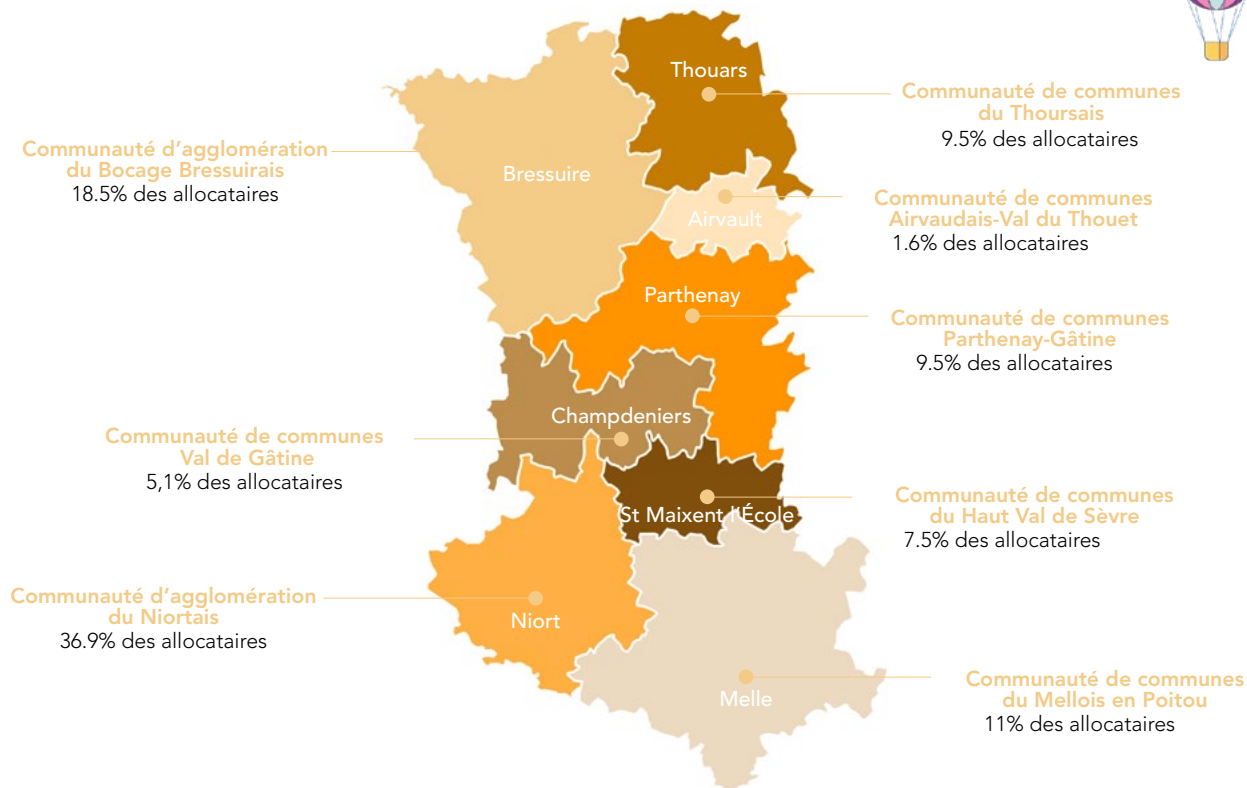
36% pour le temps libre, les vacances et l'animation de la vie sociale

6% pour la jeunesse et le logement

2% pour l'accompagnement et les aides financières aux familles



NOTRE PRÉSENCE SUR LE TERRITOIRE



63 398 allocataires — **151 938** personnes couvertes soit **40,5%** de la population du territoire couvert

Des structures financées par la Caf sur l'ensemble du département

54
Etablissements d'accueil
du jeune enfant

54
Maisons
d'assistantes maternelles

30
Relais petite
enfance

12
Lieux d'accueil
enfants-parents

24
Centres
socioculturels

9
Espaces de vie
sociale

19
Résidences
habitat jeunes

177
Accueils de loisirs sans
hébergement

