

LES ORIENTATIONS 2026 DES DISPOSITIFS DE SOUTIEN À LA PARENTALITÉ



Soutien à la parentalité dans
les cycles de vie



Service Public
de la petite enfance

1000 premiers jours de l'enfant



Parentalité positive au service
de l'autorité parentale



Paternité



Répét parental



Communication parents adolescents



Compétences PsychoSociales
et promotion de la santé et
handicap



Stéréotypes de genre



Séparations, recompositions
familiales et deuil



Violences intrafamiliales



Éveil à l'art, la nature
et la culture



Santé, environnement,
solidarités intergénérationnelles



Éducation aux Médias et à
l'Information, aux usages numériques



Direction des services départementaux
de l'éducation nationale
des Deux-Sèvres



santé
famille
retraite
services





Soutien à la parentalité dans les cycles de vie



Service Public
de la **petite enfance**

1000 premiers jours de l'enfant



Parentalité positive
au service de
l'autorité parentale

- **Accompagner la parentalité dans les différentes étapes de la vie du couple**, de la famille et de l'enfant : le désir d'enfant, la grossesse, l'adoption, la naissance d'un ou de plusieurs enfants, le développement et les compétences psychosociales de l'enfant, la scolarité de l'enfant, le handicap, la construction du couple parental, la construction de la fonction parentale, la fratrie et le deuil.
- **Poursuivre l'amélioration de la qualité d'accueil** du jeune enfant.
- **Renforcer l'accès à l'information des familles.**
- Développer **l'attractivité des métiers de la Petite Enfance.**
- Maintenir et développer **l'offre d'accueil Petite Enfance** (offre individuelle et collective)
- **Promouvoir la bienveillance au service de l'autorité parentale** et comme **moteur des relations éducatives** pour le développement des potentiels intellectuels et affectifs des enfants et des adolescents.
- Vulgariser **les apports de neurosciences affectives et sociales** dans le **développement de l'enfant.**
- Promouvoir la **parentalité positive.**



Paternité



Encourager une **implication précoce des hommes dans l'exercice de la parentalité** tant au regard du quotidien et de l'éducation qu'aux différents âges des enfants.



Répit parental



Accompagner les parents pour qu'ils s'autorisent à **prendre du temps pour eux, pour se ressourcer.**



Renforcer les relations parents-enfants, notamment en leur donnant l'occasion, par des moments privilégiés, **de (re)tisser des liens.**



Contribuer au bien-être et à l'épanouissement de l'enfant et de ses parents dans leur environnement.



Communication parents adolescents



Encourager le dialogue entre les parents et leurs adolescents.



Sensibiliser les parents à l'intérêt d'**être connectés à leurs adolescents** dans une recherche de **qualité relationnelle** favorisant le **bien-être et l'épanouissement du jeune.**



Compétences PsychoSociales, promotion de la santé et handicap



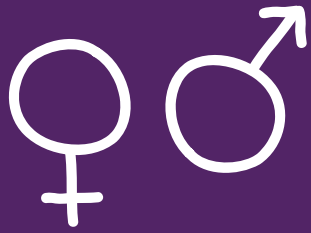
Développer les compétences cognitives, émotionnelles et sociales



Promouvoir la santé physique et mentale à tous les âges de la vie



Sensibiliser, informer le grand public (adultes et enfants/jeunes) et les professionnels sur les troubles du neurodéveloppement : TDAH (trouble du déficit de l'attention avec ou sans hyperactivité), troubles DYS, TSA (trouble du spectre de l'autisme), ...



Stéréotypes de genre

- **Sensibiliser, informer** le grand public (adultes et enfants/jeunes) et les professionnels sur les stéréotypes de genre.
- **Informier et faire connaître la diversité des métiers** aux jeunes filles et garçons.
- **Encourager l'expression et développer l'écoute** des enfants et des adolescents, **éduquer au respect** fille/garçon.
- **Eduquer** à la sexualité, aux réseaux sociaux, **lutter contre le cyberharcèlement**.
- **Encourager le dialogue** entre les enfants/adolescents et leurs parents.



Séparations, recompositions familiales et deuil

- Face aux divorces et aux séparations, **accompagner l'exercice d'une coparentalité responsable et constructive**, dans l'intérêt supérieur de l'enfant.
- Dans le cadre de recompositions familiales, **accompagner la place et le rôle de chacun.e** dans un **nouvel ensemble familial constitué**.
- En lien avec les partenaires, **soutenir les familles confrontées au deuil d'un parent ou d'un enfant, sensibiliser le grand public et former les professionnels** en contact quotidien avec les familles, **au processus de deuil**.



Violences intrafamiliales

- **Sensibiliser, informer les adultes et les enfants/jeunes** sur les violences intrafamiliales.
- **Accompagner les enfants/jeunes victimes** de violences intrafamiliales.
- **Outils** (sensibiliser, informer) **les enfants/jeunes pour développer leurs compétences psychosociales**, leur donner des repères, pour qu'ils osent dire les violences qu'ils subissent.



Éveil à l'art, la nature et
la culture



Santé, environnement,
solidarités intergénérationnelles



Éducation aux Médias et à
l'Information, aux usages
numériques

→ **Promouvoir, développer des actions d'éveil culturel et artistique** en direction des enfants dans le lien à leurs parents, doublées d'un axe de réflexion nommé la **Santé Culturelle**, définie comme la **santé des liens**.

→ Offrir aux enfants la possibilité de **grandir dans une culture du sensible, de l'esthétique et des mots**.

→ **Informers les parents et futurs parents** sur :

- la qualité de l'air à l'intérieur de l'habitation ;
- les aliments et leurs contenants ;
- les produits d'hygiène et cosmétiques ;
- les jouets
- la décoration

et proposer des alternatives plus respectueuses de la santé et de l'environnement.

→ **Sensibiliser les différentes générations sur l'impact écologique** de nos modes de vie et favoriser des projets intergénérationnels autour de la préservation de la qualité de l'environnement.

→ **Promouvoir** une véritable **culture citoyenne du numérique**.

→ **Répondre aux besoins exprimés par le public** : ressources éducatives, conseils et espaces d'échanges, actions de prévention, événements et ateliers de sensibilisation, outils et des solutions techniques.