

# Ressources financières

Les centres socioculturels

19 807 711 €  
→ Budget global

→861 205 € de budget moyen



68% part du budget  
des centres socioculturels consacrée  
à la masse salariale (moyenne)

Les espaces de vie sociale

1 066 529 €  
→ Budget global

→213 306€ de budget moyen

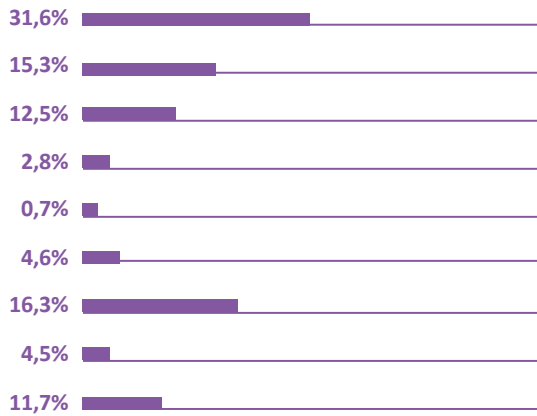


75% part du budget  
des EVS consacrée  
à la masse salariale (moyenne)

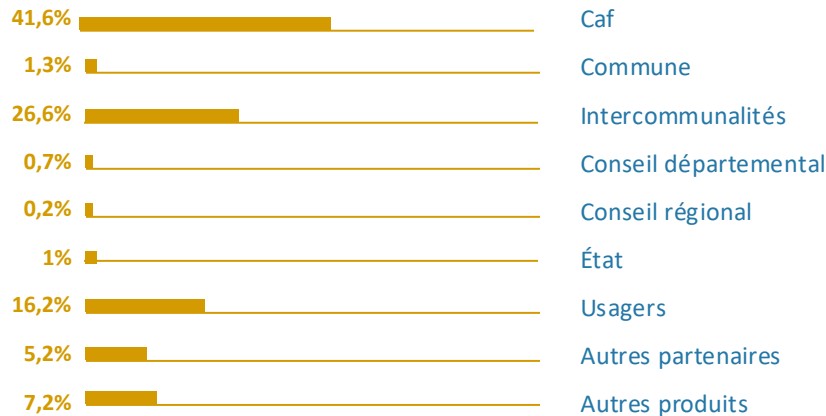
20,9 millions versées aux structures

## Répartition des financements

↓ Centres socioculturels



↓ Espaces de vie sociale



PROJET → édition 2025



Système d'Échanges National des Centres Sociaux

→ [www.senacs.fr](http://www.senacs.fr)

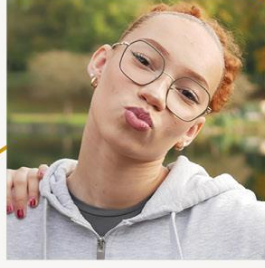
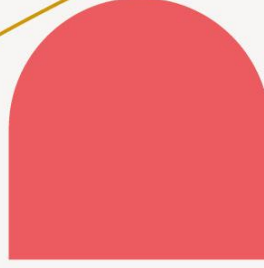
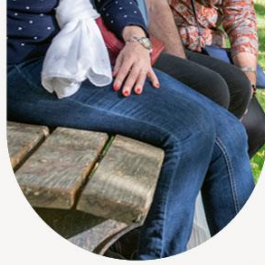
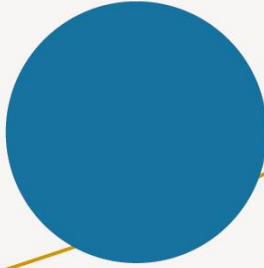
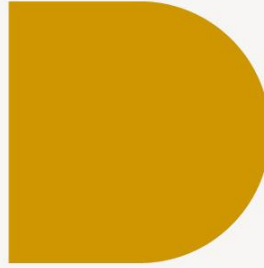
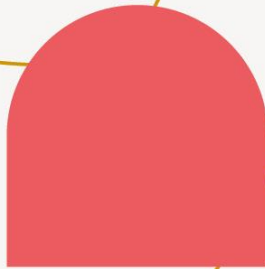
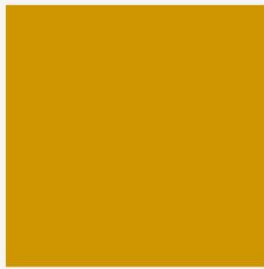
### COORDINATION DÉPARTEMENTALE

Caf des Deux-Sèvres  
Référente Animation de la vie sociale  
→ Sonia GUILLET  
[sonia.guillet@caf79.caf.fr](mailto:sonia.guillet@caf79.caf.fr)

Fédération des centres sociaux 79  
Coordinateur Fédéral  
→ Fabien CONTRE  
[delegue.federation@csc79.org](mailto:delegue.federation@csc79.org)  
Graines de liens  
Coordinatrice – accompagnement des EVS  
→ Salomé BAUDOUIN  
[salome.baudouin@famillesrurales.fr](mailto:salome.baudouin@famillesrurales.fr)



- Deux-Sèvres -



OBSERVATOIRE DES CENTRES SOCIAUX  
ET DES ESPACES DE VIE SOCIALE

SENACS 2025  
données 2024

## Les structures d'animation de la vie sociale

→ **28** structures au total en Deux-Sèvres



**23** centres socioculturels agréés par la Caf



**5** espaces de vie sociale agréés par la Caf

→ dont 1 en itinérance

Territoire d'intervention :

**64%**

à dominante urbaine

**36%**

à dominante rurale

→ 3 situés sur un quartier prioritaire politique de la Ville (QPV), 17 sur une communes classée FRR (France revitalisation Rural),



**31,5 heures**

d'ouverture hebdomadaire en moyenne par structure

**60 331**

personnes au total touchées par les actions des structures



+ 5 % de la population entre 2023 et 2024

**29 812** habitants

participant aux actions régulières, projets et services

**27 261** habitants

participant aux actions événementielles

**3 258** usagers

des partenaires hébergés par les structures

Des actions pour tous les âges\*, les 3 principales catégories

→ 26-59 ans



→ 7-10 ans



→ 60-74 ans



\*habitants participant aux actions, projets et services des structures uniquement

## Les structures d'animation de la vie sociale

**492** associations accueillies dans les centres socioculturels



**67** initiatives d'habitants ou de collectifs soutenus par les centres socioculturels et EVS

**270** événements locaux portés ou accompagnés par les centres socioculturels et les EVS



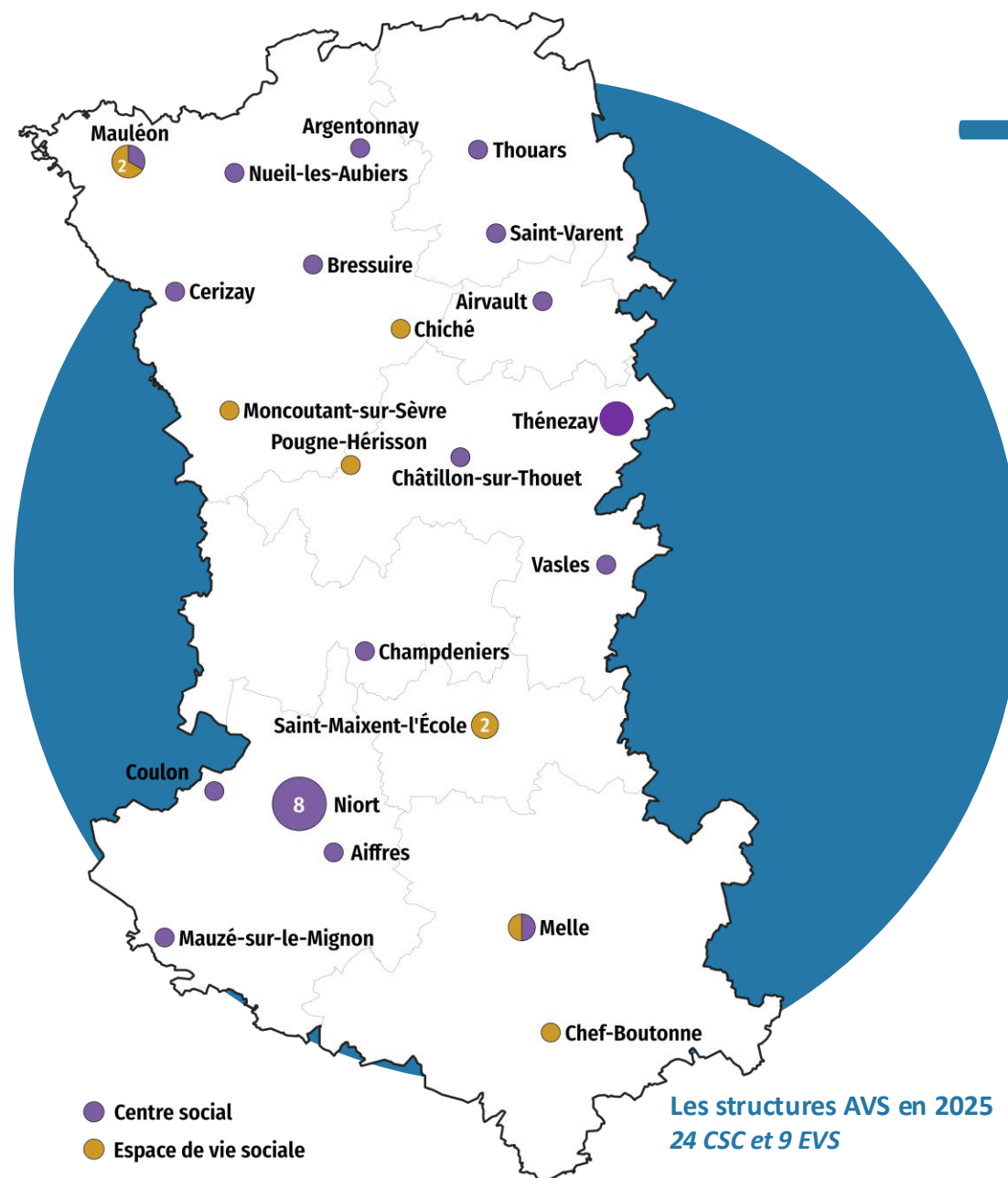
**100 %** Des structures Participants aux Conventions Territoriales globales (CTG)

**183 heures** en moyenne réalisées chaque semaine lors d'actions d'aller-vers les habitants



**15 109** habitants ont participé à ces actions

**9** associations ou entreprises ont été créées avec l'accompagnement d'un centre socioculturel



**3 181**

bénévoles au total s'impliquent dans les structures



→ 149 bénévoles formés en 2024

→ 75,6 Etp de bénévolat

**445 / 65** bénévoles dans les instances de pilotage

**1 462 / 75** bénévoles d'activité réguliers

**1 094 / 40** bénévoles ponctuels

→ 4,1 Etp de bénévolat

**833** soit 335 ETP / 45 soit 27 Etp salariés

**242 / 11**

stagiaires et services civiques