

La Caf des Yvelines inaugure ses nouveaux locaux à Mantes-la-Jolie

Depuis le 24 octobre 2023, la Caf des Yvelines s'est installée dans des nouveaux locaux à Mantes-la-Jolie, au 37 avenue du Général de Gaulle.

Le bâtiment en bref

Pietri Architectes

Architecte

3 000 m²

de surface utile modulable

SCI GUTENBERG

Promoteur

198

Espaces de travail modulables en flex office

357 m²

de surface d'accueil allocataires

12

salles de réunion

4

Etages

17

bulles acoustiques

1

parking souterrain
de 63 places

Une présence réaffirmée au sein du Val Fourré

Toujours situé dans le quartier du Val Fourré, le nouvel immeuble de la Caf des Yvelines se trouve à proximité de l'Hôpital François Quesnay et à quelques pas de la Butte verte, non loin de ses anciens locaux. La Caf des Yvelines réaffirme ainsi sa volonté d'être présente au plus près des habitants du Val Fourré.

Le quartier du Val Fourré est depuis quelques années en pleine réhabilitation. Cette dynamique mise sur l'amélioration de la vie quotidienne avec la création d'équipements publics, l'aménagement de voies pour favoriser les mobilités douces ou encore la réhabilitation de logements.



Deux organismes au service du public dans un lieu unique

La Caf des Yvelines partage désormais son accueil avec la CPAM des Yvelines afin de faciliter l'accès aux droits et aux services des usagers.

L'accueil commun Caf/CPAM offre effectivement aux allocataires et aux assurés du nord des Yvelines la possibilité d'effectuer simultanément plusieurs démarches dans un seul et même lieu.

Pour Didier Grosjean, Directeur de la Caf des Yvelines, et Cécile Alomar, Directrice de la CPAM des Yvelines, « *ce nouvel espace de proximité répond à une volonté partenariale d'accompagner les usagers dans l'accès aux différents services Caf/CPAM dans un espace d'accueil commun permettant de prendre en compte leur situation de manière globale. Il s'agit bien d'offrir un service simplifié et coordonné quelles que soient les démarches des allocataires et des assurés.* »

Un bâtiment pensé pour demain

Une forte identité architecturale

D'une surface de plus de 3 000 m² et 1 800 m² de parking, le site de Mantes-la-Jolie est composé de deux volumes de différentes hauteurs de façon à éviter une uniformité trop monotone des façades.

Les étages supérieurs sont en retrait pour alléger l'ensemble et ménager des terrasses successives.

Les façades sont habillées de briquettes en terre cuite, matériau naturel et pérenne. De couleur claire, le bâtiment s'inscrit parfaitement dans son environnement.

À l'intérieur, il est composé d'un accueil allocataires au rez-de-chaussée et de 4 étages constitués de zones de travail ouvertes, d'espaces collaboratifs et de salles de réunion.



Une démarche de haute qualité environnementale

Les techniques utilisées pour ce nouveau bâtiment sont les techniques classiquement utilisées pour les bâtiments de bureaux.

S'agissant du niveau de performance énergétique, le bâtiment respecte la réglementation thermique RT2012 avec, en plus, 20 % d'amélioration.

Une centrale de traitement d'air assure une ventilation et une répartition de l'air optimales dans le bâtiment, complétée par un mécanisme double flux qui permet d'éviter les pertes calorifiques.

Une gestion technique du bâtiment permet, à distance, de piloter ou d'automatiser les paramètres du site tels que les températures ou les éclairages.

S'agissant de l'acoustique, une attention particulière est portée pour répondre à toutes les exigences de confort moderne des occupants : dalles de moquette isolantes, dalles de faux plafonds acoustiques, cloisons acoustiques...

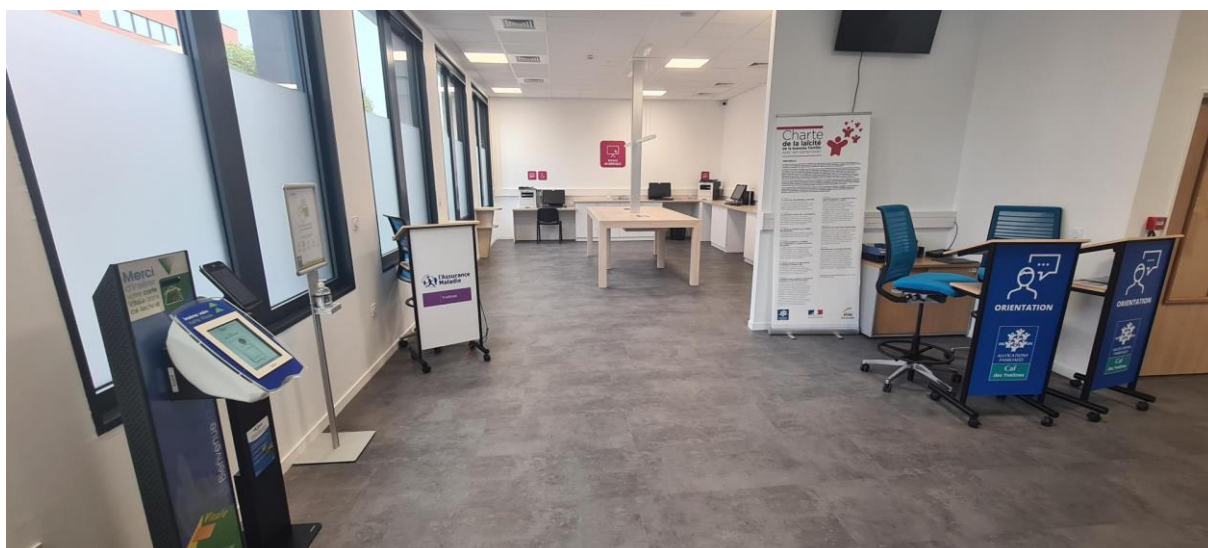
Un accueil adapté aux besoins des allocataires

L'entrée des allocataires se situe au niveau de l'avenue du Général de Gaulle.

Plus moderne, plus connecté et plus confortable, ce nouvel accueil, ouvert du lundi au vendredi de 8h30 à 16h30, permet aux allocataires et aux assurés de réaliser leurs démarches en ligne sur les postes en libre accès ou de rencontrer, sur rendez-vous, un conseiller pour faire le point sur leur dossier.

L'accueil dispose de postes en accès libre, ainsi que d'un Cafstore permettant de se connecter librement avec sa tablette ou son ordinateur.

L'espace rendez-vous compte 9 box et un box dédié aux personnes à mobilité réduite.



Aménagement intérieur : passer du lieu au lien

Des espaces adaptés en fonction des activités de la journée

L'aménagement des espaces du bâtiment de Mantes-la-Jolie a été pensé en lien avec une démarche de flex office et une réflexion autour des nouveaux usages de travail.

L'organisation en flex office permet de proposer des espaces variés utilisables en fonction des activités de la journée : travail individuel, réunions, formations, activités collaboratives.

L'ensemble des salariés peuvent s'installer à un poste de travail au sein de leur open-space. L'aménagement permet d'identifier des zones par équipes. Les directions sont regroupées par étage, apportant ainsi un ancrage pour les collaborateurs tout en facilitant le travail en transversalité.

De nombreuses salles de réunion et des « bulles » sont à disposition au niveau de chaque étage permettant aux collaborateurs de s'isoler en petits



groupes et de travailler sans gêner la tranquillité des collaborateurs en open-space. L'accès au WIFI sur l'ensemble des locaux favorise le travail dans ces différents espaces.

Calme et nature sont les maîtres mots qui définissent le fil rouge décoratif du bâtiment de Mantes-la-Jolie. En effet, le recours aux tons doux et calmes (blanc, gris, beige), la référence à la nature (bois, végétal...) et le respect de l'identité visuelle de la Caf (bleu et vert) ont été les idées retenues pour la décoration, au service des espaces de travail.

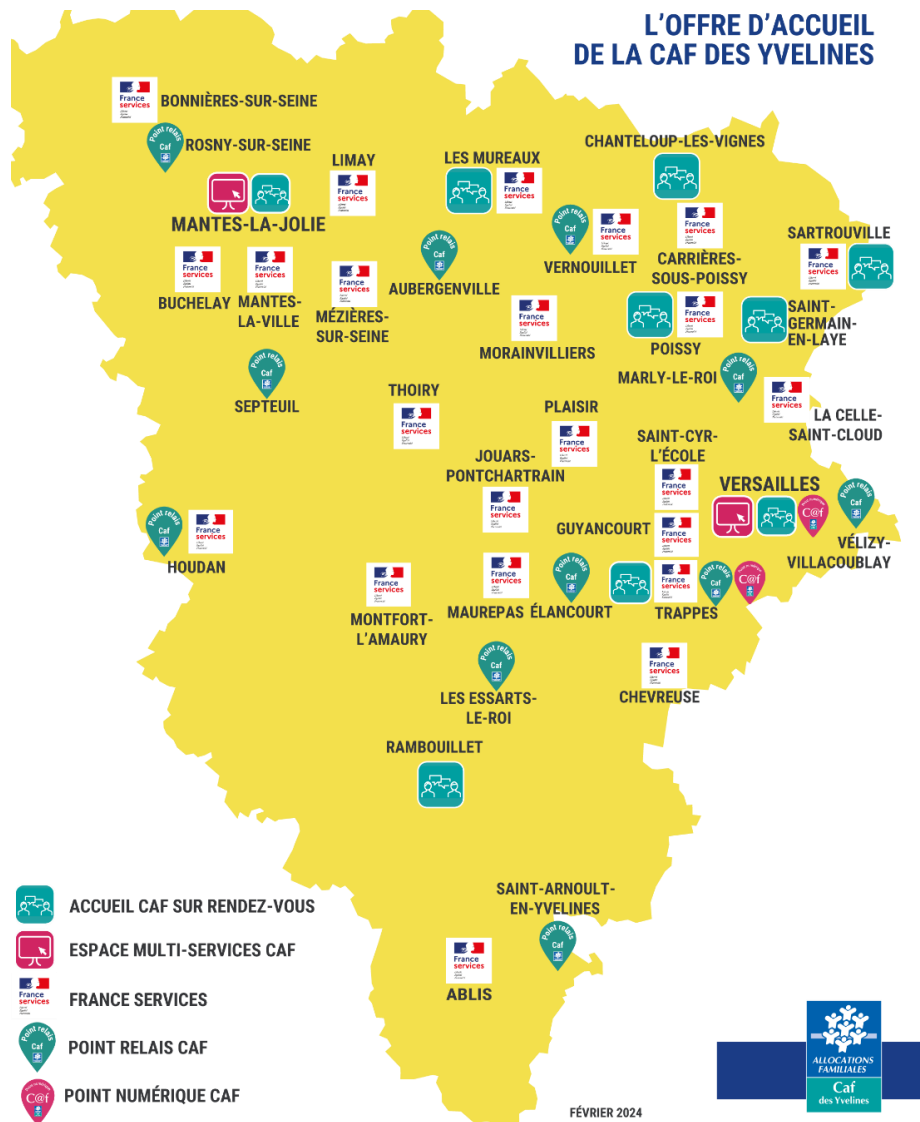
Ces grands concepts sont concrètement traduits par :

- un mobilier de bureau simple et intemporel ;
- l'utilisation de différentes couleurs et de codes graphiques pour identifier les différents espaces du bâtiment.



L'aboutissement d'une stratégie immobilière et d'accueil

L'installation dans ce nouveau bâtiment est l'aboutissement d'une stratégie immobilière et d'accueil que la Caf a entamé en 2018 avec l'installation du siège à Versailles. En complément de ces deux sites aux accueils rénovés, des accueils sur rendez-vous dans des locaux partagés et des relais de services (Points relais Caf, Points numériques Caf et France services) chez les partenaires sont proposés sur tout le territoire départemental, permettant une proximité au plus près des lieux de vie des familles.



Le nouveau bâtiment de Mantes-la-Jolie, dont le coût de construction s'élève à 14 150 000 €, a été financé par la Caisse nationale des allocations familiales (Cnaf) dans le cadre d'un programme immobilier de rénovation ou de construction.

Concernant l'ancien site de la Caf à Mantes-la-Jolie, il a été racheté par la ville pour installer sa nouvelle mairie de quartier après l'incendie de la mairie annexe du Val Fourré survenu en juin 2023 lors des émeutes urbaines.

S'adapter à une activité toujours plus croissante

En 2022, la Caf des Yvelines c'est :



254 423 allocataires
plus de 724 000 personnes couvertes



Plus de 1,4 milliard d'euros versés au titre des prestations familiales



Plus de 161 millions d'euros versés au titre de l'action sociale



Plus de 4 millions de courriers et courriels reçus



84 332 personnes reçues (avec ou sans rendez-vous)
dont 35 639 à Mantes-la-Jolie

À PROPOS DE LA CAF DES YVELINES

La Caf des Yvelines accompagne les familles yvelinoises dans toutes les étapes de leur vie. Elle propose une offre globale de service au plus près des besoins des familles en assurant le versement des prestations légales et la mise en place d'une politique d'action sociale.

En 2022, la Caf des Yvelines a accompagné 254 423 allocataires, soit 724 673 personnes couvertes, pour un budget total de plus d'1,4 milliard d'€ de prestations légales et plus de 161 millions d'€ en action sociale.

CONTACTS PRESSE :

Caf des Yvelines : Gwennaëlle Bouin : 06 19 21 64 29 / Roxane Chaouchi : 06 03 87 55 46 /
Jackie Edi : 06 17 23 25 36 communication@caf78.caf.fr