



# SCHÉMA DÉPARTEMENTAL *yvelinois*

des services  
aux familles  
et de l'animation  
de la vie sociale

2026  
2031



**Yvelines**  
Le Département



Yvelines



Direction des services départementaux  
de l'éducation nationale  
des Yvelines



**Le Schéma départemental des services aux familles et de l'animation de la vie sociale (SDSF-AVS) fixe les grandes orientations et des actions concrètes pour renforcer l'accompagnement des familles yvelinoises autour de la petite enfance, la parentalité, l'enfance et la jeunesse, l'animation de la vie sociale et l'accès aux droits et l'inclusion numérique.**

# 01

## Petite enfance

Piloté par la Caisse d'allocations familiales, ce comité opérationnel œuvre au suivi et à l'animation des six fiches actions déclinées avec le Conseil départemental, la Direction départementale de l'emploi, du travail et des solidarités, France Travail, le Groupement d'intérêt public ActivitY' et la Mutualité sociale agricole.



1. Garantir un niveau de qualité élevé des différents modes d'accueil par la mise en œuvre du référentiel national de la qualité d'accueil du jeune enfant
2. Pérenniser l'action de l'instance de contrôles communs des établissements d'accueil du jeune enfant en renforçant la démarche préventive
3. Accompagner les communes, en tant qu'autorités organisatrices, dans leurs nouvelles responsabilités
4. Renforcer les solutions d'accueil pour les enfants de parents en insertion socioprofessionnelle en poursuivant la labellisation à vocation d'insertion professionnelle (AVIP) des structures d'accueil
5. Développer l'offre d'accueil du jeune enfant, et l'adapter selon les opportunités, en portant une attention particulière à l'accueil des enfants en situation de handicap
6. Encourager les vocations, accompagner par la formation et renforcer la fidélisation dans le secteur de la petite enfance





# 02

## Parentalité



Piloté par la Caisse d'allocations familiales, ce comité opérationnel œuvre au suivi et à l'animation des cinq fiches actions déclinées avec l'Agence régionale de santé, le Conseil départemental, la Caisse primaire d'assurance maladie, l'Éducation nationale, la Fédération départementale des centres sociaux, la Mutualité sociale agricole, la Préfecture et l'Union départementale des associations familiales.

1. Informer les familles sur l'offre de soutien à la parentalité en assurant une communication de proximité et coordonnée entre partenaires
2. Optimiser et développer les lieux ressources et les actions dédiés à la parentalité (notamment sur les territoires ruraux)
3. Développer des actions de soutien à la parentalité adaptées aux enjeux de l'adolescence
4. Développer une offre commune à destination des victimes de violences intrafamiliales afin de réduire les risques de rupture
5. Renforcer l'accompagnement de la séparation et des situations de monoparentalité



# 03



## Enfance et jeunesse

Piloté par le Conseil départemental et le Service départemental à la jeunesse, à l'engagement et aux sports, ce comité opérationnel œuvre au suivi et à l'animation de cinq fiches actions déclinées avec l'Agence régionale de santé, la Caisse d'allocations familiales, la Caisse primaire d'assurance maladie, l'Éducation nationale, la Fédération départementale des centres sociaux, la Ligue de l'enseignement, les missions locales, la Mutualité sociale agricole et Yvelines Information Jeunesse.

1. Assurer l'information, l'accès aux droits et l'accompagnement des jeunes sur tout le territoire afin de favoriser l'égalité des chances
2. Renforcer l'offre et la qualité d'accueil des accueils collectifs de mineurs favorisant un accueil pour tous
3. Promouvoir les dispositifs de soutien auprès des relais, des professionnels, des familles et des jeunes notamment en faveur de la santé mentale et la pratique sportive dans une démarche de santé globale
4. Favoriser l'engagement des jeunes dans un parcours d'accès à l'emploi
5. Promouvoir les dispositifs d'engagement pour les jeunes afin de renforcer leur implication et leurs compétences



# 04

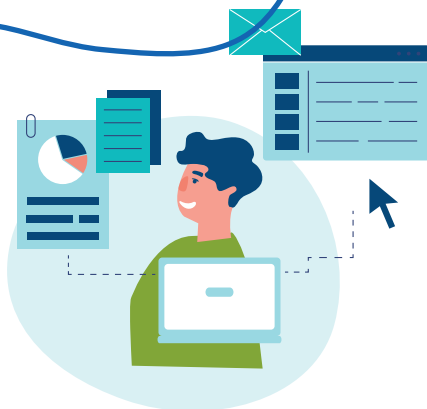
## Animation de la vie sociale

Piloté par la Caisse d'allocations familiales, ce comité opérationnel œuvre au suivi et à l'animation de cinq fiches actions déclinées avec le Conseil départemental, la Fédération départementale des centres sociaux, la Fédération départementale des foyers ruraux, la Mutualité sociale agricole et le Service départemental à la jeunesse, à l'engagement et aux sports.



1. Valoriser le rôle de l'animation de la vie sociale sur le territoire en renforçant la communication auprès des acteurs locaux
2. Organiser des temps forts de l'animation de la vie sociale à destination des acteurs publics en valorisant les initiatives locales
3. Développer le maillage des structures de l'animation de la vie sociale en poursuivant notamment l'appel à projets "Aller vers"
4. Contribuer à renforcer les compétences des acteurs de l'animation de la vie sociale
5. Prévenir les difficultés en accompagnant les structures dès leur création et par une réponse coordonnée

# 05



## Accès aux droits et inclusion numérique

Piloté par la Préfecture et le Conseil départemental, ce comité opérationnel œuvre au suivi et à l'animation de quatre fiches actions déclinées avec la Caisse d'allocations familiales, le Conseil départemental de l'accès au droit, la Caisse primaire d'assurance maladie, la Fédération départementale des centres sociaux, France Travail et le Pimm's Médiation.

1. Promouvoir les plateformes d'accès aux droits Soliguide et Dora afin de permettre l'interconnaissance des acteurs et favoriser l'accès aux services les plus adaptés aux besoins des publics
2. Renforcer l'accès aux droits de différents publics fragilisés : personnes en situation de handicap, jeunes de l'ASE, familles monoparentales, personnes vieillissantes, en perte d'autonomie, personnes sous-main de la justice, gens du voyage)
3. Renforcer l'autonomie numérique à travers la mise en place d'un socle de diagnostics communs
4. Mettre en œuvre une stratégie départementale d'inclusion numérique



Retrouvez la **version complète du Schéma départemental des services aux familles et de l'animation de la vie sociale** sur [caf.fr](https://caf.fr) ou en scannant le QR code.