



Senacs (senacs.fr), et auprès de chaque structure et partenaire. afin de réaliser une publication diffusée sur le site internet de Caf et la Fédération des centres sociaux et socioculturels. Elles la coordination de Senacs est assurée par la

pour les habitants. chiffres et d'illustrations d'actions pertinentes menées avec et centres sociaux et permet de disposer en permanence de données de saisie 2017. L'observatoire contribue à valoriser les projets des métropolitain et trois départements d'outre-mer pour la campagne observatoire des centres sociaux concerne l'ensemble du territoire

e Système national d'échanges des centres sociaux (Senacs) - Sdavs.

la Mutualité sociale agricole, de la Caisse nationale d'assurance familles rurales, foyers ruraux, des représentants de l'État, de représentants des fédérations des : centres sociaux, associations, des espaces de vie sociale, des élus de collectivités et d'associations, des des habitants, des bénévoles et salariés de centres sociaux et sociale (Sdavs) a été élaboré en 2016 par la Caf avec le concours n Seine-et-Marne, le Schéma directeur de l'animation de la vie

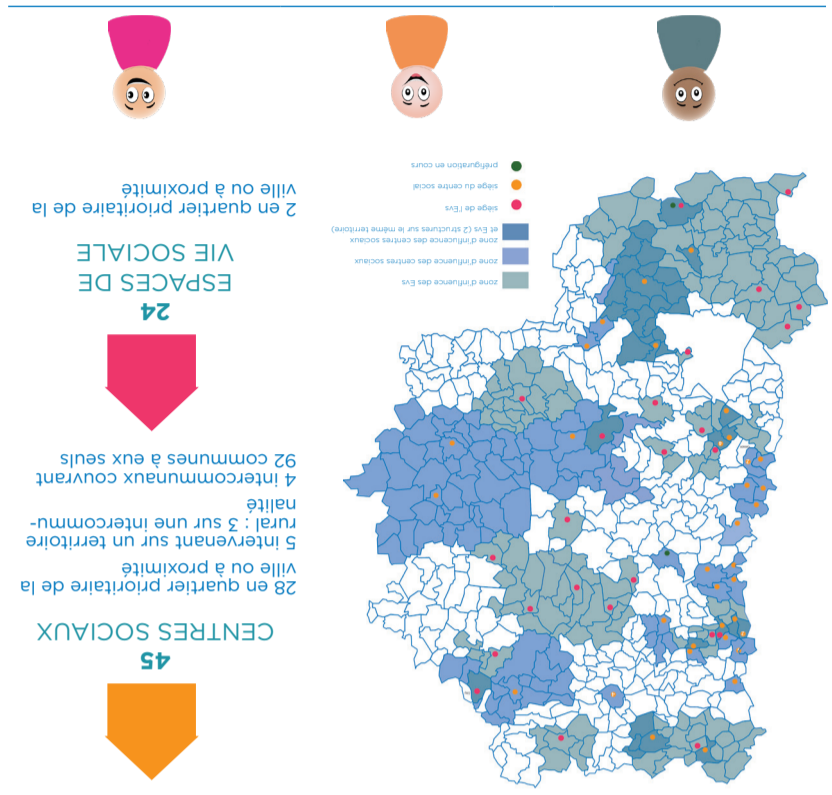
animation de la vie sociale. En fonction des départements, différents acteurs contribuent à et s'appuie sur les centres sociaux et les espaces de vie sociale. Elle est mise en œuvre par les Caisses d'allocations familiales. animation de la vie sociale est une politique publique nationale.

**1 365 000** HABITANTS  
MARNAIS SEINE-ET-  
sur la zone de compétence des structures de l'animation de la vie sociale sur 1 365 000 habitants

- 78 000 habitants pour les 21 espaces de vie sociale fixes
- 210 800 habitants pour les 3 espaces de vie sociale itinérants
- 668 500 pour les 45 centres sociaux

**177 037** USAGERS

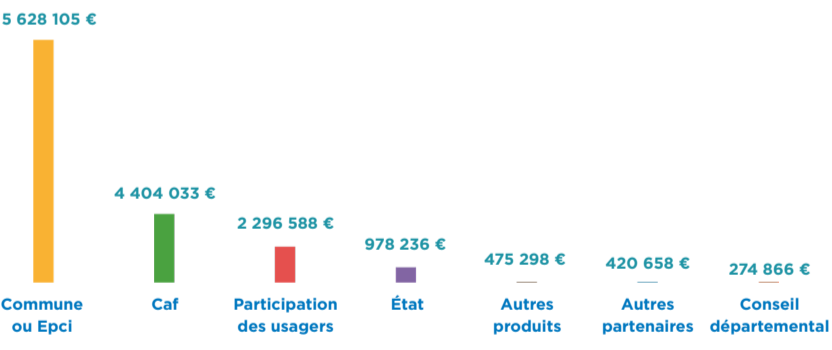
- 62 081 usagers réguliers
- 76 585 usagers ponctuels
- 38 371 usagers d'actions hébergées



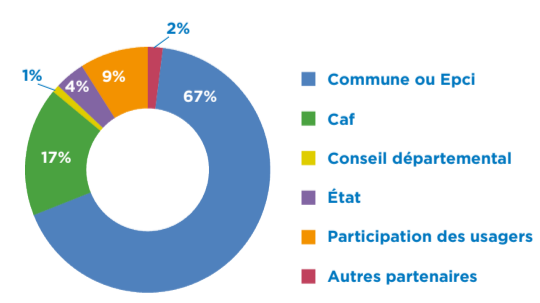
## >> GÉNÉRAL

## >> FINANCES

RÉALISÉS EN FONCTION DES DONNÉES DE 43 CENTRES SOCIAUX ET DE 23 ESPACES DE VIE SOCIALE, les graphiques présentent le cumul des financements de toutes les structures.



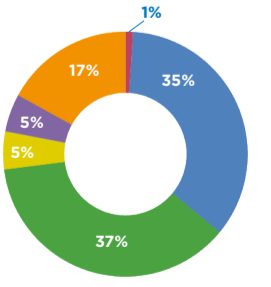
**RÉPARTITION DU FINANCEMENT DES CENTRES SOCIAUX**



**Budget moyen 484 422 €** (sur 43 centres sociaux)

- Plus important : 1 126 897 €
- Médian : 432 307 €
- Plus faible : 238 703 €

**RÉPARTITION DU FINANCEMENT DES ESPACES DE VIE SOCIALE**



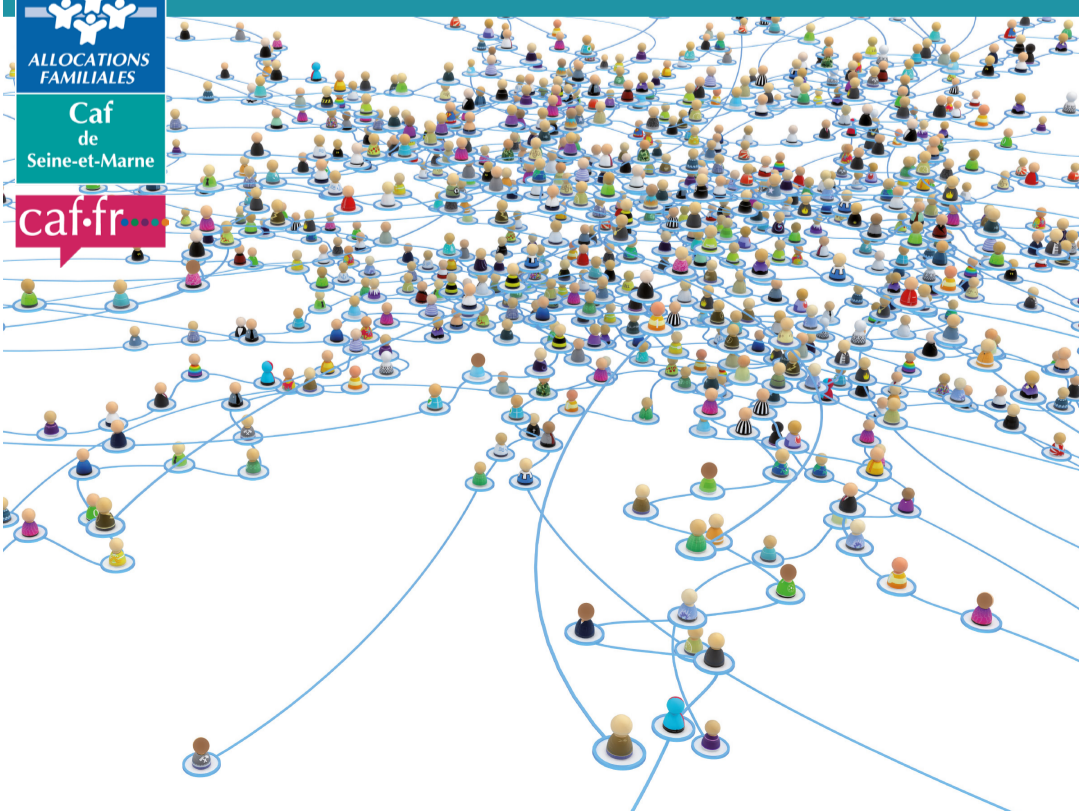
**Budget moyen 78 028 €** (sur 23 espaces de vie sociale)

- Plus important : 338 800 €
- Médian : 63 012 €
- Plus faible : 21 742 €

réalisation Caf77 - © Adobe Stock - mai/octobre 2018

# Senacs 2018

## >> sur les données 2017



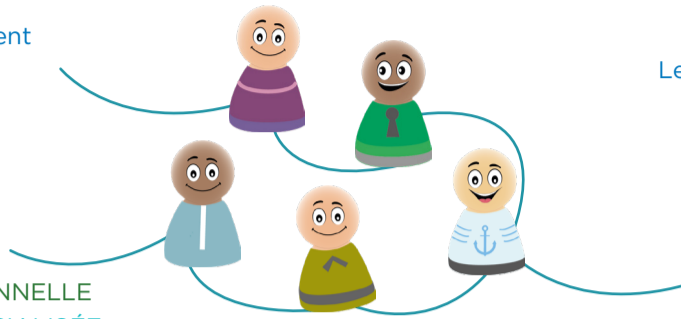
## >> PARTENARIAT

L'animation de la vie sociale est pilotée par la Caf et rassemble 9 PARTENAIRES SIGNATAIRES du Schéma directeur de l'animation de la vie sociale.

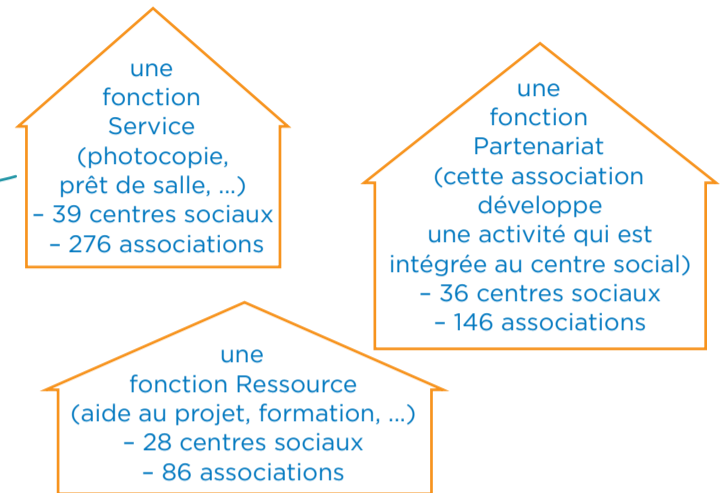


Sur les territoires, les centres sociaux travaillent avec de nombreux partenaires dont :

- LES INSTITUTIONS
- LES COLLECTIVITÉS TERRITORIALES
- LES ACTEURS ASSOCIATIFS
- L'ÉDUCATION NATIONALE
- LES ACTEURS PRIVÉS
- LES ACTEURS DE L'INSERTION PROFESSIONNELLE
- LES ACTEURS DE LA PRÉVENTION SPÉCIALISÉE



Les centres sociaux ont accueilli 508 ASSOCIATIONS en 2017 :



## >> EMPLOI

Le nombre de salariés a fortement diminué depuis 5 ans dans les centres sociaux.

Néanmoins, le nombre d'Equivalents temps plein (Etp) progresse légèrement. Cela s'explique par une forte baisse du nombre de salariés à temps partiel inférieur à 50%.

555 SALARIÉS dans les centres sociaux (correspondant à 409 Etp)

Moyenne de 12,91 salariés par centre social (correspondant à 10,23 Etp en moyenne par centre social)

### L'ÉQUIPE D'UN CENTRE SOCIAL USUELLE

- 1 directeur
- 1 référent familles
- 1,5 chargé d'accueil
- 1 secrétaire comptable
- 1 agent d'entretien
- 1 référent jeunesse 1/2 temps
- 3 animateurs
- 1 travailleur social 2/3 temps



### ET POUR UN ESPACE DE VIE SOCIALE

- 1 salarié à temps complet

## >> ENJEUX ET ACTIONS

### LES ENJEUX DES TERRITOIRES CONSTATÉS PAR LES CENTRES SOCIAUX

- Des parents face à la complexité de leur rôle
- Un isolement des personnes de plus en plus significatif
- Une progression de la participation des habitants au projet social, à la vie locale - place des bénévoles
- Une place centrale de l'animation de la vie sociale pour la jeunesse
- De nouvelles formes de solidarités qui émergent
- Des questions d'actualité : le vieillissement, l'emploi, la mobilité, la monoparentalité, la laïcité...

### LES AXES LES PLUS COURANTS DES PROJETS 2017 CONCERNENT :

- Le développement de la participation des habitants au projet social, à la vie locale
- L'accompagnement à la parentalité, les actions familiales et inter-générationnelles
- L'accueil, la rencontre, l'échange, le partage, la solidarité, la mixité
- La lutte contre l'isolement, l'accompagnement, l'entraide
- La création d'actions et services sur les territoires

### LES ACTIVITÉS DE L'ANIMATION DE LA VIE SOCIALE

- ludothèque laep accompagnement-scolaire
- SPORT culture projets-ados animation-de-rue
- citoyenneté FORMATION loisirs ateliers-sociolinguistiques
- permanences accompagnement-numérique écrivain-public
- sorties-familiales accompagnement-à-la-parentalité DÉPARTS-EN-VACANCES
- actions-intergénérationnelles prévention-santé
- actions-jeunes-retraités ÉCHANGES-DÉBATS LUTTE-CONTRE-L'EXCLUSION



En moyenne, dans un centre social

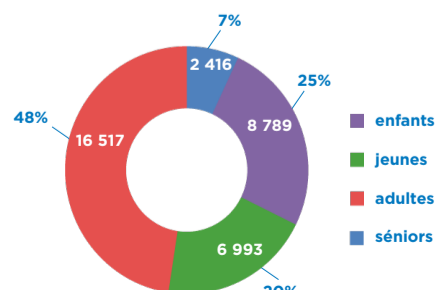
491 adhérents individuels  
227 adhésions familiales



Pour un espace de vie sociale

283 adhérents individuels  
123 adhésions familiales

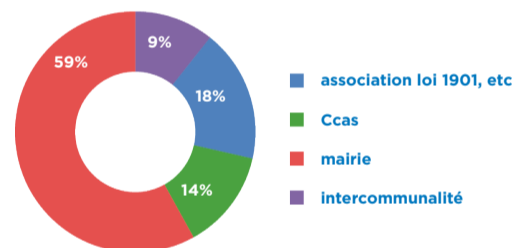
### QUI FRÉQUENTE LES STRUCTURES ?



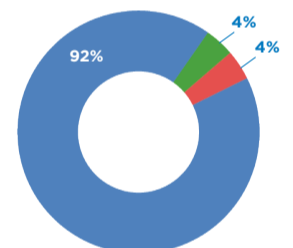
## >> VITALITÉ DÉMOCRATIQUE

Tous les centres sociaux ont déclaré avoir une instance de gouvernance, de plus en plus d'habitants sont associés aux décisions.

### LES GESTIONNAIRES DES CENTRES SOCIAUX



### LES GESTIONNAIRES DES ESPACES DE VIE SOCIALE



- 27 conseils municipaux
- 4 conseils communautaires
- 7 conseils d'administration de Ccas
- 30 conseils d'administration - bureaux associatifs



- 38 instances de décisions regroupent des habitants qui participent à l'élaboration et la mise en œuvre des projets des structures

En 2017, 144 PERSONNES SUPPLÉMENTAIRES se sont engagées dans la gouvernance des centres sociaux.

### BÉNÉVOLAT

1 743 BÉNÉVOLES

(1 442 bénévoles dans les centres sociaux, 301 bénévoles dans les espaces de vie sociale)

### Dans un centre social en moyenne

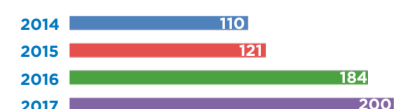
- 36 bénévoles
- 19 bénévoles d'activités régulières
- 17 bénévoles d'activités occasionnelles
- 1 556 heures de bénévolat

### Dans un espace de vie sociale

- 14 bénévoles

200 BÉNÉVOLES FORMÉS EN 2017 DANS 26 CENTRES SOCIAUX PAR LA FÉDÉRATION DES CENTRES SOCIAUX

### Bénévoles formés



20% DES BÉNÉVOLES ONT ENTRE 12 ET 25 ANS  
38% : ENTRE 26 ET 59 ANS  
42% : 60 ANS ET PLUS