



# LES HABITANTS ACTEURS DU TERRITOIRE

Au quotidien, les centres sociaux s'engagent avec les habitants dans la création de liens sociaux durables et intergénérationnels.



**371 639**  
**USAGERS RÉGULIERS**  
dans les centres sociaux d'Île-de-France.



**195 104**  
**USAGERS**  
concernés par des actions menées par des partenaires hébergés.



**1 889**  
**HABITANTS**  
sont accueillis et accompagnés en moyenne par centre social.

## LES QUESTIONS SOCIÉTALES AU CŒUR DES PROJETS DES CENTRES SOCIAUX

UN APPUI AUX HABITANTS À TOUS LES ÂGES DE LA VIE



**96%**  
des structures accompagnent les parents par des actions autour de l'éducation des enfants.

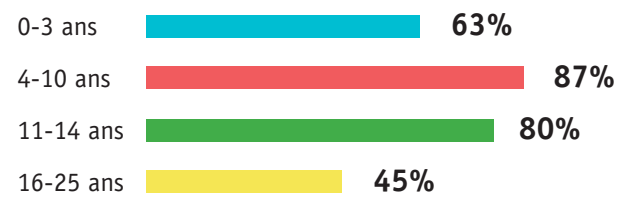
les centres sociaux accompagnent les familles dans leur vie quotidienne à travers des projets facilitant les relations familiales : lieux d'accueil enfants-parents, vacances familiales...



**76%**  
des centres sociaux développent des actions liées au bien vieillir.  
**22 256** personnes âgées de plus de 60 ans sont concernées.

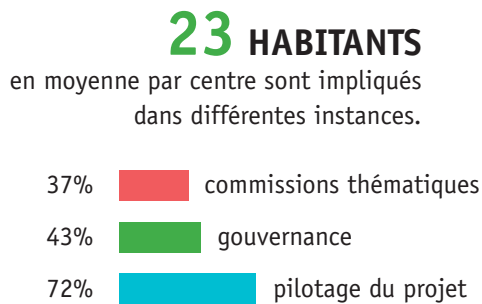


Les enfants et les jeunes : une priorité dans l'accueil et l'accompagnement des projets

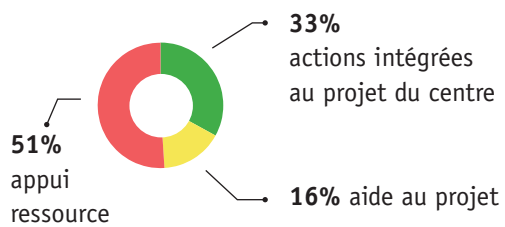


## L'ENGAGEMENT CITOYEN ET DES DYNAMIQUES PARTENARIALES

**80%**  
des centres sociaux associent les habitants à la prise de décision sur les orientations du projet social.



**5 085**  
**ASSOCIATIONS**  
accueillies dans les centres sociaux en 2016.



## INCLUSION ET LIEN SOCIAL DANS LES CENTRES SOCIAUX

**86%**  
développent des activités en matière d'APPRENTISSAGE DE LA LANGUE.

**97%**  
facilitent l'ACCÈS AUX DROITS des habitants : écrivains publics, permanences juridiques, facilitation numérique.

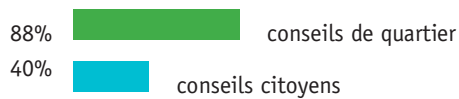
**60%**  
ont contribué à l'insertion sociale et professionnelle de plus de 1 000 jeunes par l'accueil de stagiaires, apprentis, services civiques.

## DES RESSOURCES PLURIELLES POUR L'ANIMATION DU PROJET

**517 440 €**  
**BUDGET MOYEN**  
d'un centre social.

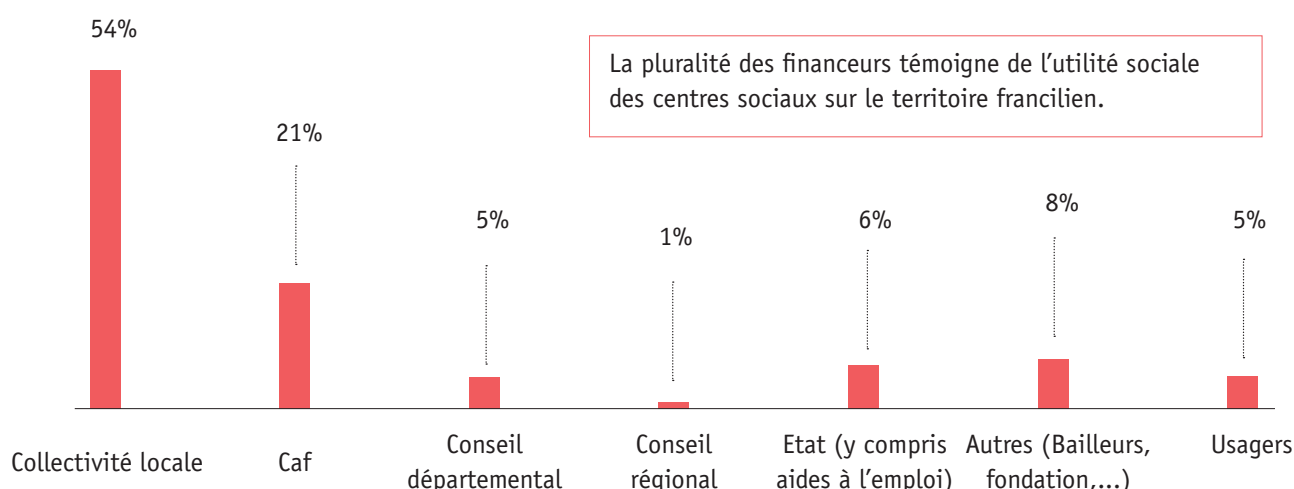
**70%**  
**DU BUDGET**  
est alloué à la masse salariale.

**61%** des centres sociaux sont en partenariat avec des instances de démocratie participative.



L'ancrage territorial des centres sociaux est valorisé par le partenariat avec les bailleurs.

## DIVERSITÉ DES FINANCEURS



**6 025**  
**SALARIÉS**  
travaillent au quotidien dans les centres sociaux.



## UNE ÉQUIPE SALARIÉE PLURIDISCIPLINAIRE

- Au cœur du projet du centre social, l'accueil requiert des qualités relationnelles et humaines pour être à l'écoute des habitants et des partenaires.
- Pilote du projet social, le directeur est le garant de sa mise en œuvre.
- L'intervention spécifique auprès des familles nécessite un professionnel dédié.
- Des animateurs, travailleurs sociaux ou intervenants viennent renforcer l'équipe.

**21 220**  
**BÉNÉVOLES**  
au sein des centres sociaux.





« Le centre social entend être un foyer d'initiatives porté par des habitants associés appuyés par des professionnels, capables de définir et de mettre en œuvre un projet de développement social pour l'ensemble de la population d'un territoire »

- » L'accompagnement des fédérations contribue à partager les expériences, mobiliser de nouveaux partenaires et développer une capacité de prospective.
- » Sur la base d'un diagnostic partagé habitants et partenaires, le projet « Centre social » est agréé par la Caf.

### PARCE QU'ILS SONT ANCRÉS TERRITORIALEMENT

- » La mise en synergie de ces forces par les élus du territoire.
- » Les potentialités de chacun.
- » L'implication des acteurs locaux pour rassembler, donner du sens et valoriser.
- » La mobilisation des habitants pour investir leur espace de vie et faire Cité ensemble.

### PARCE QUE LES TERRITOIRES SONT RICHES EN RESSOURCES

- » L'accueil de nouveaux habitants, les parcours de vie variés, les situations d'isolement et de rupture familiale, le vieillissement de la population.
- » L'ambition de maintenir la dynamique citoyenne, consolider la cohésion et le lien social entre les générations, et permettre aux habitants de mieux vivre sur leur territoire.

### DES QUESTIONS SOCIALES

### PARCE QUE LES TERRITOIRES SONT IMPACTÉS PAR L'ÉVOLUTION

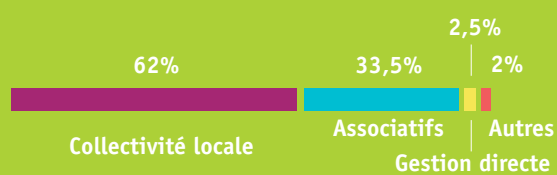
- » La pluralité des territoires en Ile de France : rural, urbain, quartiers en politique de la ville.
- » La modification des rythmes et modes de vie des habitants.
- » L'ajustement constant des politiques locales aux réalités des citoyens.

### PARCE QUE LES TERRITOIRES SONT RICHES EN DIVERSITÉ

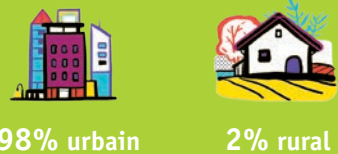
## AUJOURD'HUI LES CENTRES SOCIAUX SONT DES ACTEURS CLÉS POUR AGIR EN APPUI DES POLITIQUES LOCALES :

# LES CENTRES SOCIAUX EN ÎLE-DE-FRANCE

### MODES DE GESTION DES CENTRES SOCIAUX

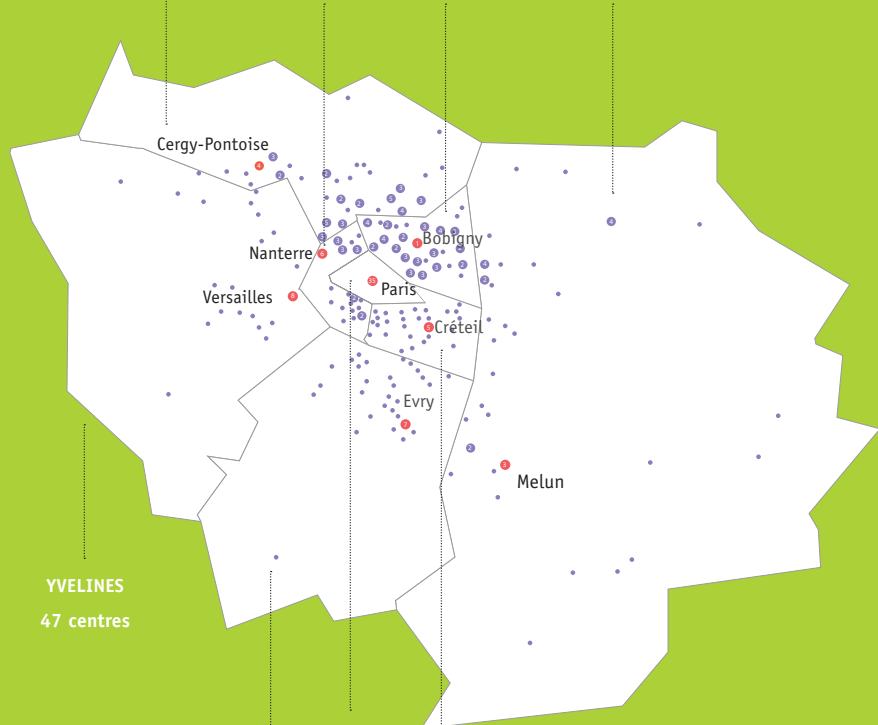


361 centres sociaux  
(dont 61,5% en quartiers Politique de la ville)



5 429 000 habitants impactés

VAL D'OISE : 60 centres  
HAUTS-DE-SEINE : 35 centres  
SEINE-SAINT-DENIS : 66 centres  
SEINE-ET-MARNE : 43 centres



YVELINES : 47 centres

PARIS : 36 centres

ESSONNE : 36 centres

VAL-DE-MARNE : 38 centres

NOMBRE TOTAL DE CENTRES SOCIAUX : 361



SENACS 2017

# OBSERVATOIRE DES CENTRES SOCIAUX

ÎLE-DE-FRANCE



« Nous croyons aux projets des centres sociaux parce qu'ils contribuent à lutter contre l'isolement des retraités et contre le cloisonnement entre les âges, puisque les centres sociaux et socioculturels sont des lieux d'accueil pour tous les publics, jeunes comme âgés. Par leur action, ils valorisent l'utilité sociale et la citoyenneté des seniors, et leur redonnent la place qui doit être la leur dans notre société. Les seniors ont une place singulière dans les projets, à la fois acteurs/bénévoles, et à la fois usagers des centres sociaux. »

GÉRARD RIVIERE - PRÉSIDENT CNAV ( EXTRAIT DU DISCOURS À L'OCCASION DE LA JOURNÉE DE L'ANIMATION DE LA VIE SOCIALE AU CENTQUATRE - PARIS- 31-01-17)

« En s'adressant à tous, aux femmes, aux hommes, aux enfants, à toutes les générations, le centre social est l'un de ces rares espaces dédiés à l'épanouissement des relations humaines. Son action quotidienne ancre dans la vraie vie en fait un passeur de liens digne des valeurs de l'éducation populaire. L'état restera un partenaire privilégié des centres sociaux. »

FADELA BENRABIA PRÉFÈTE DÉLÉGUÉE POUR L'ÉGALITÉ DES CHANCES EN SEINE-SAINT-DENIS ( 93)

« À l'heure où le repli sur soi risque de prévaloir, dans une conjoncture devenue difficile, un appel au lien social, au partage et au retour à l'intérêt général se fait sentir et doit être privilégié. Un centre social doit et peut apporter cette réponse avec des équipes engagées et réactives, dans la proximité et l'écoute, pour la construction de projets innovants qui rassemblent. Il reste un repère au cœur de la ville, où la confiance s'établit, devenu un interlocuteur privilégié pour les politiques publiques et leur réalisation.

CHANTAL BRAULT- PREMIÈRE ADJOINTE AU MAIRE DE SCEAUX - HAUTS-DE-SEINE ( 92) CONSEILLÈRE TERRITORIALE VALLEÉ SUD-GRAND PARIS

« La participation des habitants de toutes origines sociales passent par les centres sociaux de cette ville, c'est une des richesses de la ville et c'est ce qui forge son identité. Les centres sociaux en sont les témoins et acteurs privilégiés. Ces centres sociaux sont en relation avec les populations des quartiers dans leurs variétés. Ils jouent un rôle de veille à l'échelle du quartier en créant, animant et soutenant les différents réseaux (associations, travailleurs sociaux, commerçants, locataires, propriétaires, habitants, conseils de quartier, conseils de jeunes...).

Ils favorisent une circulation de l'information ascendante qui concourt à identifier les difficultés émergentes et les potentialités susceptibles d'être exploitées.

MALIKA YEBDRI, PREMIÈRE ADJOINTE AU MAIRE DE CERGY - VAL D'OISE ( 95) CONSEILLÈRE COMMUNAUTAIRE À LA COMMUNAUTÉ D'AGGLOMÉRATION DE CERGY-PONTOISE