

Le Service des interventions sociales et
le Logement offre globale experte

Zoom sur le travail social à la Caf 77



Réalisation Caf 77 - Mars 2023 - Visuels : AdobeStock

Aux côtés des familles...



caf.fr

Des orientations au service des familles et des territoires

Les interventions du travail social de la branche famille s'appuient sur une démarche préventive et proactive qui vise à :

- prévenir les difficultés liées à un changement de situation familiale,
- faciliter l'accès aux droits, l'accès aux équipements et services,
- favoriser l'insertion sociale des personnes,
- accompagner les parents dans l'exercice de leur fonction parentale.

Les travailleurs sociaux proposent des interventions diversifiées :

- un soutien, un accompagnement individuel des familles,
- des temps d'échanges entre parents,
- des réunions d'informations.

Des actions partenariales sont développées par les équipes en fonction des priorités définies par l'institution :

- en s'impliquant dans les réseaux partenariaux,
- en contribuant à l'élaboration des conventions territoriales globales,
- en accompagnant le développement de projets et services aux familles.

caf.fr :



monenfant.fr

ari
pa

L'agence de recouvrement
des impayés
de pensions alimentaires

La Caf accompagne les familles confrontées à un événement susceptible de les fragiliser :

Au travers de ces 2 services, le service des interventions sociales (Sis) et le Logement Offre Globale Experte (LOGEx) proposent des parcours attentionnés :

Deuil d'un enfant ou d'un conjoint

Famille avec enfant(s) à charge confrontée au décès d'un enfant de moins de 25 ans ou d'un conjoint

Séparation, divorce

Tout parent vivant une séparation ou un divorce

Surpeuplement

Famille ayant un logement dont la surface est trop petite par rapport à la composition familiale

Parents seuls

Parent âgé de moins de 35 ans élevant seul un/des enfants de moins de 20 ans

Impayés de loyer du parc privé

Famille avec enfant(s) à charge ayant un impayé inférieur ou égal à 2 mois de loyer

Handicap ou maladie d'un enfant

Toute famille ayant un enfant de moins de 20 ans bénéficiaire ou en cours de demande Aeeh ou Ajpp

Logement non décent

Famille ayant un logement qui présente un risque pour la sécurité ou la santé du locataire

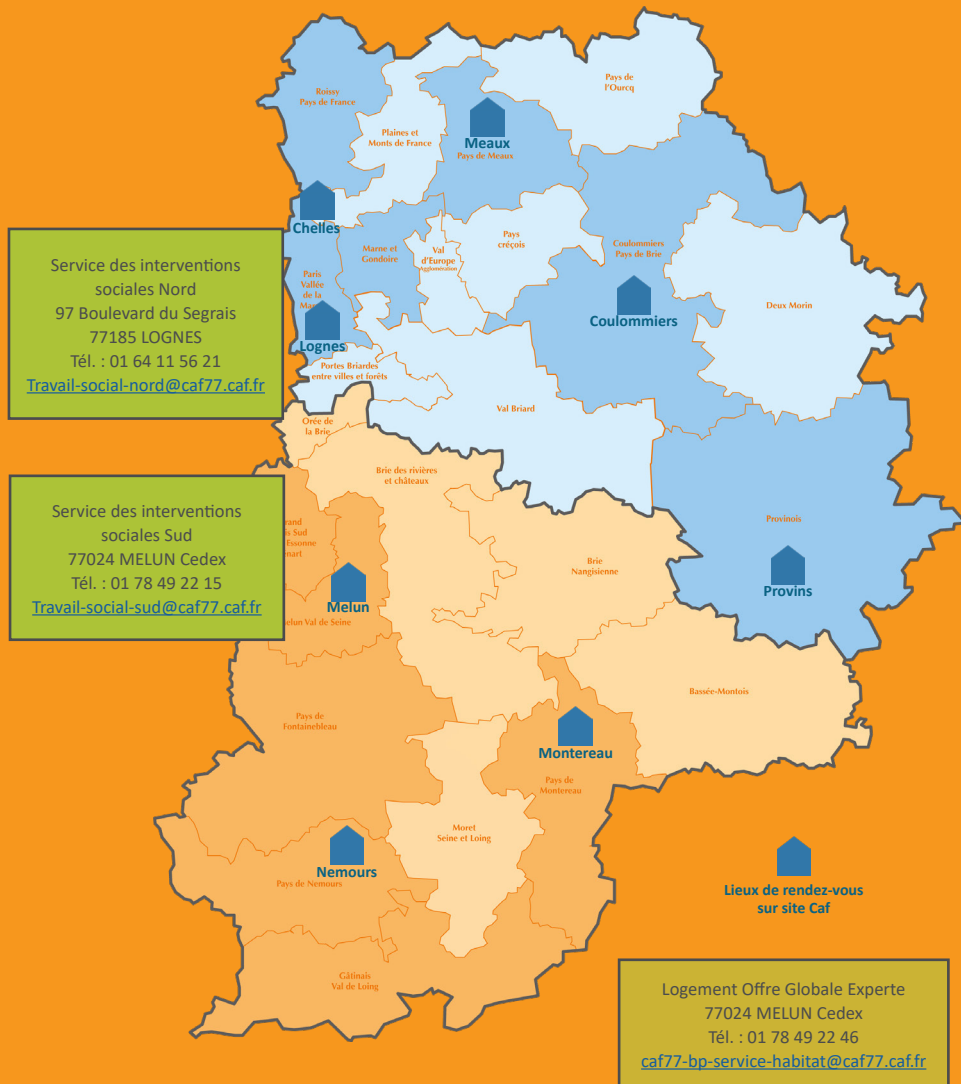


SIS



LOGEx

Pour toute information et demande de rendez-vous, vous pouvez contacter :



Les rendez-vous seront proposés selon votre convenance sur un site Caf, à votre domicile ou tout autre lieu.