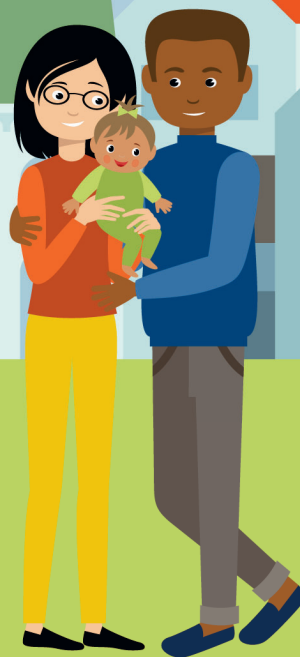


Je rencontre  
des difficultés  
pour payer  
mon loyer



**Pour vous accompagner en cas d'impayés de loyer, les travailleurs sociaux du Service Logement Offre Globale Experte (LOGEx) de la Caisse d'allocations familiales de Seine-et-Marne sont à votre disposition.**



**Un accompagnement  
pour :**

- vous informer sur vos droits,
- vous guider dans les démarches à réaliser,
- faciliter les relations avec votre propriétaire.

*Votre propriétaire est votre principal interlocuteur. Avec lui, vous pouvez mettre en place un plan d'apurement des dettes locatives (ce document est téléchargeable sur le site [caf.fr](http://caf.fr)). C'est un accord écrit qui prévoit un étalement du remboursement de votre dette sur plusieurs mois. Dans ce cas, l'aide au logement sera versée directement au propriétaire si ce n'est pas déjà le cas.*

- évaluer votre situation afin d'éviter une éventuelle dégradation de votre impayé pouvant conduire à une procédure d'expulsion.

## Vous êtes concerné(e) si...

- vous êtes locataire du parc privé,
- vous avez une dette locative inférieure ou égale à 2 mois de loyer après déduction de l'aide au logement.

## Contacts

Vous pouvez contacter le Service Logement Offre Globale Experte de la Caf de Seine-et-Marne (voir coordonnées au dos).

Des rendez-vous vous seront proposés selon votre convenance à l'antenne sociale Caf de votre secteur, à votre domicile ou autres.

**Le Service Logement Offre Globale Experte (LOGEx) intervient pour permettre le maintien du locataire dans le logement. Elle apporte des conseils.**

**Le LOGEx est un service de l'action sociale de la Caf qui intervient dans le domaine du logement : impayés de loyer, non décence, surpeuplement...**

# ADRESSES UTILES

## CAF DE SEINE-ET-MARNE

Tél. : 3230 (prix d'un appel local)

[www.caf.fr](http://www.caf.fr)

### **Service Logement Offre Globale Experte (LOGEx)**

secrétariat : 01 78 49 22 46

mail : [caf77-bp-logement@caf77.caf.fr](mailto:caf77-bp-logement@caf77.caf.fr)