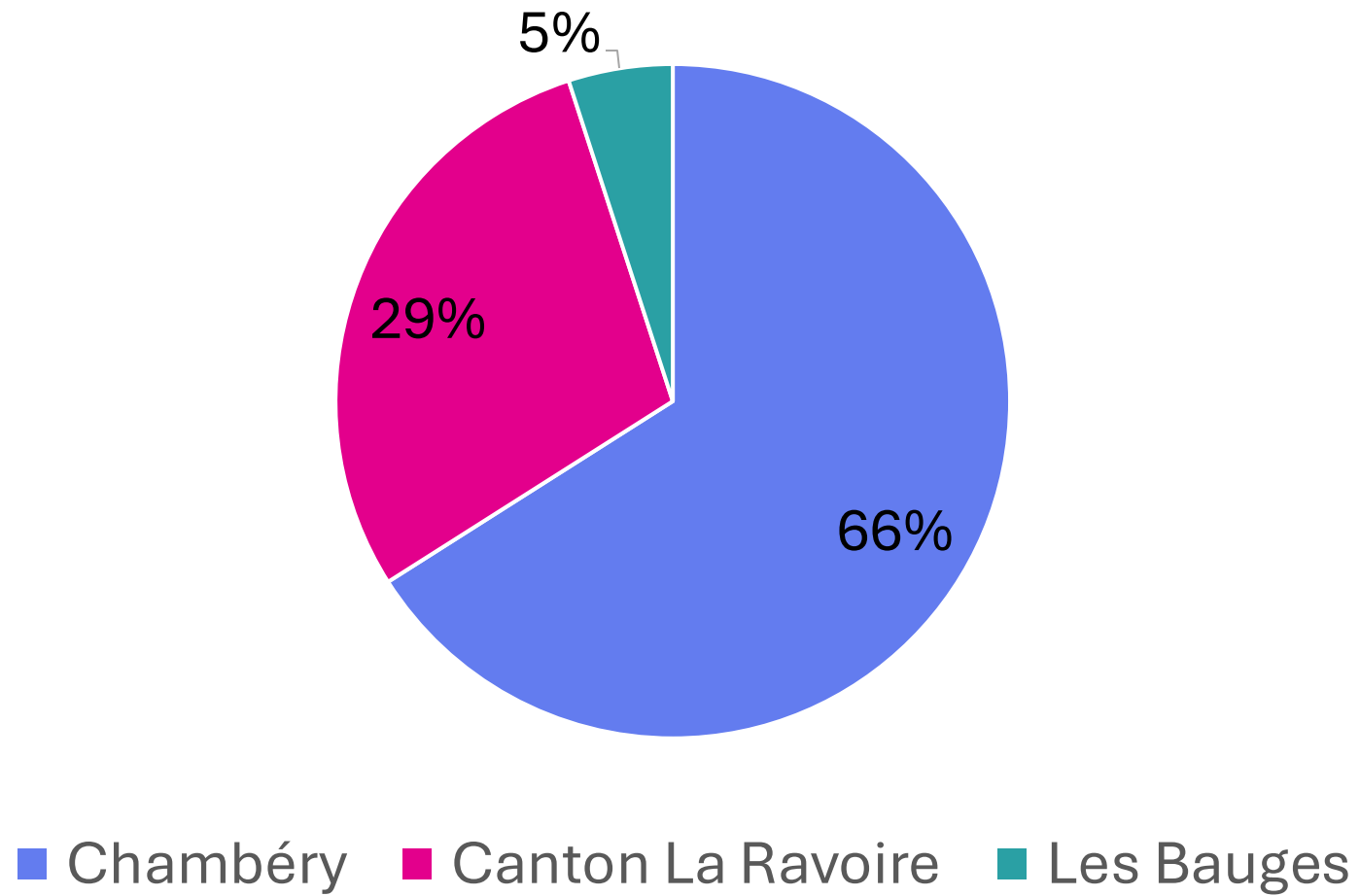


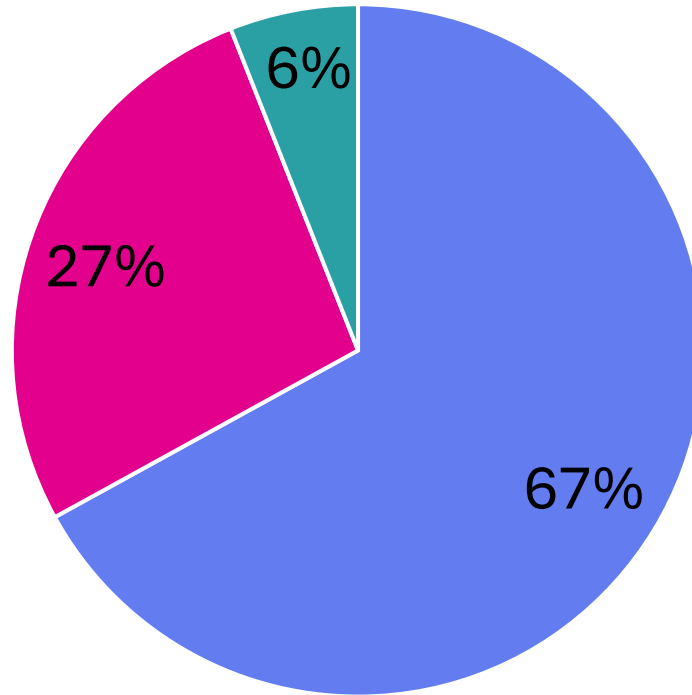
Données SSALSa
pour CA du
21/11/25



1 – % d'allocataires dans l'expérimentation

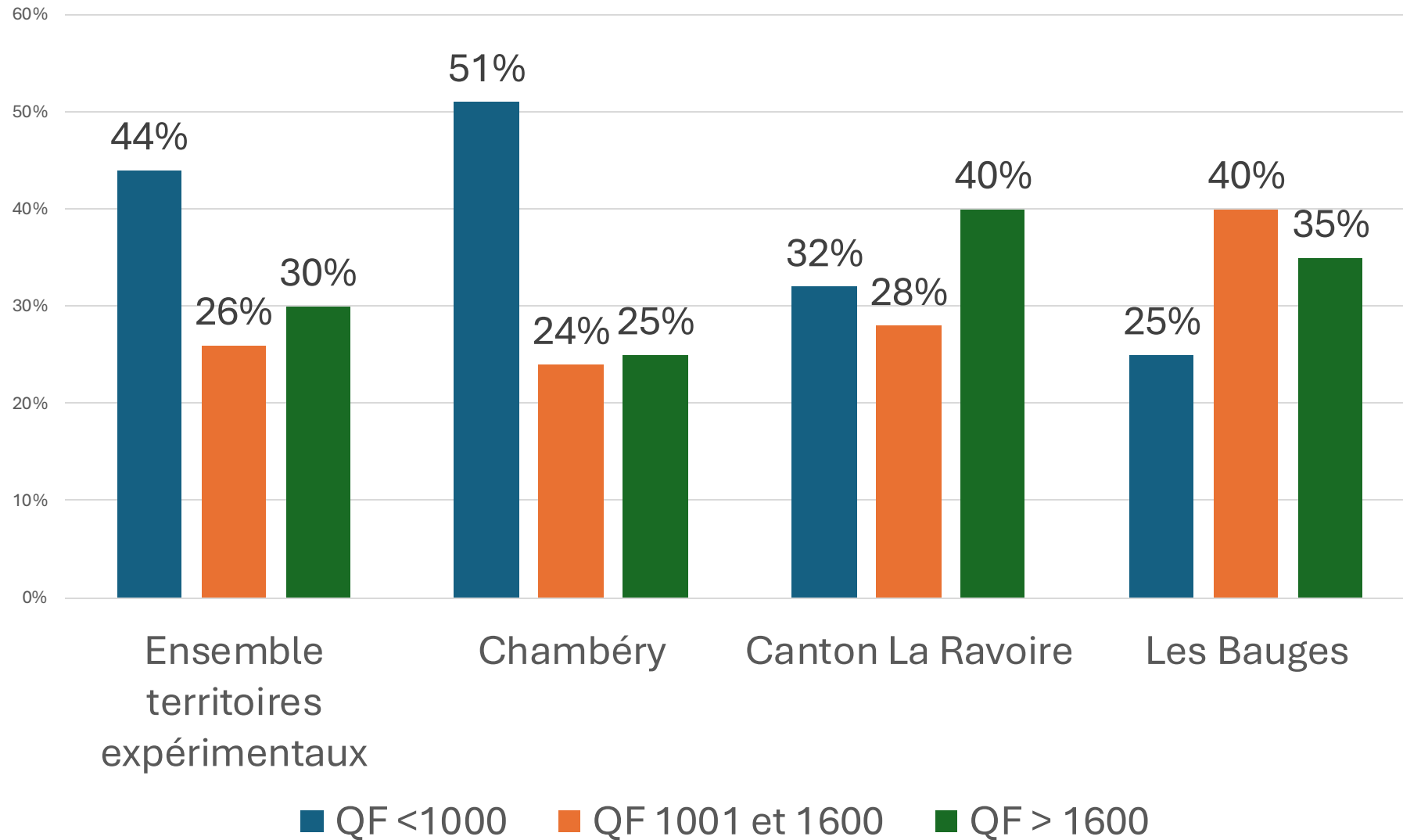


2 – % d'enfants dans l'expérimentation

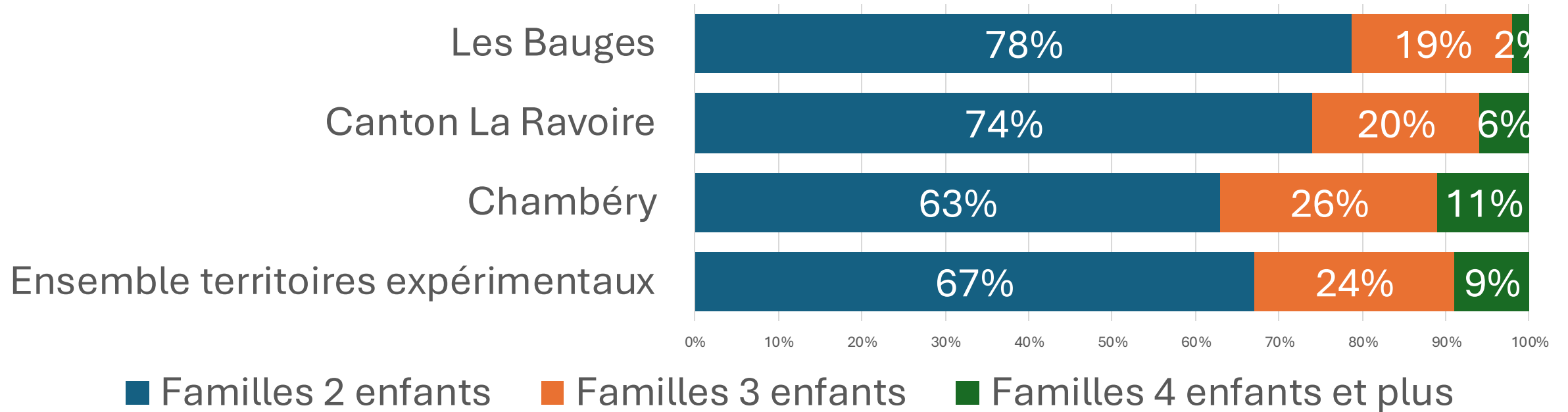


■ Chambéry ■ Canton La Ravoire ■ Les Bauges

3 - Répartition population selon QF en %



4 - Répartition population selon structures familiales



5 - Chiffres globaux

Total adhérents potentiels (allocataires éligibles : foyers)	Total enfants couverts	Total personnes couvertes
5 840	14 252	24 762