

# SEMAINE NATIONALE DE LA PETITE ENFANCE

La petite enfance en grand

# LE MANS



Conception: Didier Leduc pour Grand et Illustrations: Thomas Lhuern

du 18 au 24 mars  
2024



**Programme  
complet**

Informations / inscriptions

06 23 77 50 56

[semainepetiteenfance@lemans.fr](mailto:semainepetiteenfance@lemans.fr)





# Edito

« Dans le cadre de la Semaine nationale de la Petite enfance, la Ville du Mans se mobilise pleinement et affirme une politique publique forte en faveur de la Petite enfance et sous le sceau de la bienveillance qui doit prévaloir le traitement de ce sujet majeur.

L'engagement de la collectivité se traduit d'abord par la forme de l'événement car au Mans c'est une semaine entière de programmation dédiée aux tout petits avec ateliers, rendez-vous culturels, conférences, rencontres.

Cette implication est aussi présente dans le fond puisque la construction

de cette manifestation a été animée par une transversalité remarquable, invitant tous les acteurs et partenaires concernés, dont la CAF en partenaire privilégié, à y participer.

Grâce à cette synergie c'est bien notre cible prioritaire des tout petits qui est bénéficiaire. Considérer la Petite enfance dans sa globalité, c'est considérer aussi son environnement, des professionnels du monde de la Petite enfance aux familles et parents. Et c'est aussi la façon dont la semaine de la Petite enfance au Mans abordera la question en proposant des moments de cohésion, de bien-être, de partage

## Retour sur les Girafes Awards 2023

La mobilisation exceptionnelle de la Ville du Mans lors de la Semaine nationale de la Petite enfance 2023 a été saluée lors de la cérémonie des Girafes Awards, organisée par l'association Agir pour la Petite Enfance au Ministère

des Solidarités et des Families le 20 octobre 2023. Visant à récompenser les actions menées, la Ville du Mans a créé l'effet « whaou ! » auprès du jury en soulignant quatre principes forts : universalité, proximité, accessibilité et visibilité.

et de plaisir pour les enfants et leurs familles, à travers une programmation de rendez-vous culturels et de loisirs ; mais aussi des rencontres entre professionnels de la garde d'enfants, de la santé, de l'éducation et de l'aide à la parentalité ; et enfin des temps consacrés aux parents et aux familles

pour les accompagner dans leur rôle parental, avec une priorité donnée à la prévention, à l'écoute et à la bienveillance. »

**Stéphane Le Foll**  
Maire du Mans  
Président de  
Le Mans Métropole  
Ancien ministre





# Portes ouvertes

Découvrez les Lieux d'Accueil Enfants Parents (LAEP), les crèches familiales et les autres structures associées accueillant les jeunes enfants.

**Mardi 19**

**LAEP La Parentelle**

9h à 12h

Enfants de 0 à 3 ans et leurs parents

12h à 13h

Professionnels

**Crèche familiale Sud**

9h30 à 11h

Enfants de 0 à 3 ans et leurs parents, professionnels

**LAEP Le Carrousel**

11h30 à 14h

Professionnels

14h à 17h

Enfants de 0 à 3 ans et leurs parents

**Mercredi 20**

**Multi-accueil Technopole Université**

9h30 à 17h

Parents et professionnels

**Jeudi 21**

**LAEP La Parentelle**

14h30 à 17h30

Enfants de 0 à 3 ans et leurs parents

17h30 à 18h30

Professionnels

**SESSAD La Courte Échelle**

9h30 à 12h

Parents et professionnels

# Expositions

**Grandir ensemble**  
**Durant tout le mois de mars**

Exposition photo mettant en lumière la Petite enfance : lien parent-enfant, lien parent-professionnel et lien entre enfants...

**Dans les parcs (Verdigné, Tessé, Fourrages et Monod)**



**Les assistantes maternelles ont d'incroyables talents**

**Samedi 23 de 14h à 18h**

**Dimanche 24 de 10h à 13h**

Mise en lumière des compétences professionnelles éducatives, créatives et pratiques des assistantes maternelles des crèches familiales.

**Salle du forum des Quinconces**

## Explorons ensemble

Un parcours sensoriel pour les enfants et leurs parents. Des installations originales pour explorer et expérimenter.

**Lundi 18**

9h à 12h et 14h à 19h  
Kaléidoscope

**Mardi 19**

9h à 12h et 14h à 19h  
Maison de quartier  
Pierre Perret

**Mercredi 20**

9h à 12h et 14h à 19h  
Maison pour tous  
Jean-Moulin

**Jeudi 21**

9h à 12h et 14h à 19h  
Maison de quartier  
Georges-Moustaki

**Vendredi 22**

9h à 12h et 14h à 19h  
Maison de quartier  
Pierre-Guédou

**Samedi 23**

15h à 18h  
Salle du forum des  
Quinconces

**Dimanche 24**

10h à 13h  
Salle du forum  
des Quinconces

**Entrée libre | 0 à 3 ans**

Réservation obligatoire pour les groupes de plus de 3 personnes.



# Gratifieria!

23 mars de 14h à 17h

41 place des Sablons

Jusqu'au 1<sup>er</sup> mars

Faites vos dons de jouets, vêtements, matériel de puériculture...

Dans les lieux de collecte suivants :

## Multi-accueils

- Grande Maison
- Les Halles
- Île O Enfants
- Théodore-Monod
- Novaxis
- Pied Sec
- Quartiers Sud
- Sainte-Croix
- Technopole Université

## Halte-Garderies

- Cochereaux
- Jardin des Découvertes
- Pontlieue

## Crèches familiales

- Ouest
- Sud
- Espace Jeunes des Sablons
- UDAF

**SPÉCIAL**  
**Petite enfance**  
**de 0 à 6 ans**

# Sorties, ateliers et animations de proximité

Les activités « enfants » s'adressent aux enfants accompagnés de parents ou de professionnels

## Lundi 18

9h à 12h et 14h à 19h (45mn)

Éveil corporel | moins de 6 ans (marchant)

### Multisports

### Rouler, lancer, courir

Le Plongeur - Cité du cirque  
Chapiteau. Réservation obligatoire dès 3 personnes

9h30 (1h)

Groupe de musique partagé parents-enfants | 0 à 6 ans

### La ronde des sens

Centre d'Action Médico-Sociale Précoce

9h30 (2h)

Balade nature, animation en forêt | 0 à 3 ans

### Dans la forêt lointaine

Arche de la nature, Plaine des jeux près du parking Granges/Maison de la Forêt

9h30, 10h45 et 16h (1h)

Éveil corporel | 0 à 3 ans

### Viens je t'emmène danser

Kaléidoscope - Centre social des Sablons

9h30, 10h30 et 17h45 (20 mn)

Opéra pour bébés | 0 à 3 ans

### Au jardin de Papagena Compagnie Ostara

Conservatoire du Mans, Salle Hector-Berlioz. (avec escalier)

10h, 11h et 17h45 (45 mn)

Éveil corporel | Moins de 6 mois (non marchant)

### Découverte du massage bébé

Halte garderie Jardin des découvertes

16h45 et 18h (40 min)

Atelier | 0 à 6 ans

### Éveil musical

Relais Petite enfance Paderborn

Programme sous réserve de modifications



# Sorties, ateliers et animations de proximité

Réservations au 06 23 77 50 56 | semainepetiteenfance@lemans.fr

## Mardi 19

9h30 (1h)

Espace sensoriel | 0 à 3 ans

### Promenons-nous dans les bois

Maison de quartier des Bruyères

9h30, 10h30 et 17h45 (20 mn)

Opéra pour bébés | 0 à 3 ans

### Au jardin

### de Papagena

Compagnie Ostara

Maison pour tous Jean-Moulin

10h et 17h45 (40 mn)

Spectacle

poético-musical | Dès 1an

### Objet Sonore

### Non Identifié

Compagnie

Monsieur Barnabé

Maison des loisirs de la culture - Saulnières

10h (30 mn)

Éveil culturel | 0 à 3 ans

### Découverte du kamishibai

Maison de quartier Pierre Perret

10h (1h)

Éveil corporel | 0 à 3 ans

### Viens je t'emmène danser

La Parentelle

10h (45 mn)

Éveil à l'art | 18 mois à 3 ans

### Au cœur de l'exposition «Le choix de la peinture, une autre histoire de l'abstraction»

Musée de Tessé

De 14h à 18h (durée libre)

Éveil corporel | 4 à 6 ans

### Basketball

Parc de l'Épine

15h et 16h (45 mn)

Éveil corporel | 0 à 3 ans

### Danse et musique

Le Carrousel

16h45 et 17h45 (45 mn)

Éveil corporel | 3 à 6 ans

### Brain gym®

Maison de quartier Pierre Perret

## Mercredi 20

9h30 et 11h (45 mn)

Éveil corporel | 3 à 6 ans

### Brain gym®

Relai Petite enfance Paderborn

10h (40 mn)

Spectacle

poético-musical | Dès 1an

### Objet Sonore

### Non Identifié

Compagnie

Monsieur Barnabé

Maison des loisirs de la culture - Les Saulnières

10h, 15h30 et 17h30 (45 mn)

Éveil culturel | 0 à 6 ans

### Voyage au pays des copains

Découverte des 5 sens

Maison pour tous Jean-Moulin

10h (38 mn)

### Les toutes petites créatures

Ciné famille | 3 à 6 ans

Cinéma Les Cinéastes

9h30, 10h15 et 11h (45 mn)

Éveil corporel | 1 à 3 ans

### Viens au dojo, je t'emmène

Dojo gymnase Champ-long

10h à 12h

Atelier | 3 à 6 ans

### Fabrique ta marionnette

UDAF (Union départementale des associations familiales de la Sarthe)

Programme sous réserve de modifications

Programme sous réserve de modifications

10

11

# Sorties, ateliers et animations de proximité

Réservations au 06 23 77 50 56 | semainepetiteenfance@lemans.fr

## Mercredi 20

10h à 18h (durée libre)

Éveil corporel | 3 à 6 ans

Viens je t'emmène  
à la piscine

Centre aquatique  
Les Atlantides

Lectures | 0 à 4 ans

Le Matin  
des tout petits

10h15 et 11h (20 mn)

Médiathèque des Vergers

10h15 et 10h45 (20 mn)

Médiathèque Aragon

14h (1h)

Éveil corporel  
parents-enfants | 0 à 6 ans

Initiation portage  
en danse Indienne

Maison pour tous Jean-Moulin

15h et 16h (45 mn)

Éveil corporel | 0 à 6 ans  
Découverte danse  
indienne

Maison pour tous Jean-Moulin

14h pour les 5 à 6 ans

15h30 pour les 3 à 4 ans

Éveil culturel | Dès 3 ans

Les instruments  
du monde (45 mn)

Centre du Patrimoine  
de Facture Instrumentale

16h (38 mn)

À 2 c'est mieux  
Ciné bambin | 2 à 3 ans

Cinéma Les Cinéastes

17h (30 mn)

Spectacle bilingue  
en L.S.F. | Dès 3 ans

En forme  
Compagnie Des Petits  
Pas dans les Grands

Médiathèque Aragon -  
Auditorium

17h45 (45 mn)

Spectacle familial et musical |  
dès 18 mois

ExtraWagon

Compagnie W3

Maison des loisirs de la culture  
Les Saulnières

9h30 (1h)

Espace sensoriel | 0 à 3 ans  
Promenons-nous  
dans les bois

Maison de quartier  
des Bruyères

9h30 et 10h30 (45 mn)

Éveil corporel | 1 à 3 ans  
(marchant)

Viens je t'emmène  
en bateau sur l'océan

Multi-accueil Novaxis

9h30 (45 mn)

Éveil corporel | 0 à 6 ans  
(non marchant)

Bouge ton corps  
SESSAD La Courte Echelle

9h30 à 12h et 15h à 18h  
(durée libre)

Éveil corporel | 0 à 6 ans

Espace ludique  
Halte-garderie de Pontlieue

## Jeudi 21

Pour la journée mondiale  
de la Trisomie 21,  
portons des chaussettes  
dépareillées !

9h et 10h30 (45 mn)

Éveil à la lecture | 0 à 3 ans

Racont' tapis

Centre social Simone-Veil

9h30 (1h)

Lectures | 0 à 4 ans

Le Matin  
des tout petits

Médiathèque L'espal

Programme sous réserve de modifications

Programme sous réserve de modifications

12

13

# Sorties, ateliers et animations de proximité

Réservations au 06 23 77 50 56 | semainepetiteenfance@lemans.fr

## Jeudi 21

10h (45 mn)

Éveil à l'art | 18 mois à 3 ans

### Au cœur de l'exposition

«Le choix de la peinture, une autre histoire de l'abstraction»

Musée de Tessé

10h (45 mn)

Éveil corporel | 1 à 3 ans

### Parcours moteur

Salle Charles-Trénet

10h et 11h (45 mn)

Éveil corporel | Moins

de 6 mois (non marchant)

### Découverte du massage bébé

Relais Petite enfance Paderborn

10h et 17h45 (45 mn)

### ExtraWagon

Compagnie W3

Spectacle familial et musical | dès 18 mois

Maison pour tous Jean-Moulin

10h, 15h30 et 17h30 (45 mn)

Éveil culturel | 0 à 6 ans

### Voyage au pays des copains

Découverte des 5 sens

Maison de quartier

Georges-Moustaki

10h30 (45 mn)

Contes et comptines |

1 à 6 ans (marchant)

### Où est maman ?

SESSAD La Courte Échelle

14h et 15h30 (45 mn)

Éveil à la lecture | 0 à 3 ans

### Racont' tapis

Centre social des quartiers sud

16h (1h)

Éveil corporel | 0 à 4 ans

### Viens je t'emmène danser

La Parentelle

10h, 11h, 16h45 et 18h (45 mn)

Éveil culturel | 0 à 6 ans

### Éveil musical

Maison de quartier

Georges-Moustaki

## Vendredi 22

9h et 10h30 (45 mn)

Éveil à la lecture | 0 à 3 ans

### Racont' tapis

Kaléidoscope -

Centre social des Sablons

9h30 à 12h (durée libre)

Éveil corporel | 0 à 6 ans

### Espace ludique

Halte-garderie de Pontlieue

9h30 (1h)

Lectures | 0 à 4 ans

### Le Matin

### des tout petits

Médiathèque Saulnières

10h et 11h (45 mn)

Animation | De 0 à 3 ans

### Contes et théâtre d'ombre

Maison de quartier

Pierre-Guédou

10h, 11h et 16h45 (45 mn)

Éveil culturel | de 0 à 6 ans

### Éveil musical

MDQ Pierre-Guédou

10h, 15h30, 18h (35 mn)

Spectacle immersif |

6 mois à 5 ans

### Stella Maris

Compagnie Digital Samovar

Le Plongeoir - Cité du cirque

Chapiteau

14h et 15h30 (45 mn)

Éveil à la lecture | 0 à 3 ans

### Racont' tapis

Centre social des Cochereaux

16h et 17h30 (45 mn)

Éveil corporel | Moins

de 6 mois (non marchant)

### Découverte du massage bébé

Centre social des Cochereaux

18h (40 mn)

Concert participatif | Dès 1 an

### Antoine 4000

Espace de vie sociale

Pierre-Guédou

Programme sous réserve de modifications

14

Programme sous réserve de modifications

15



# Sorties, ateliers et animations de proximité

Réservations au 06 23 77 50 56 | semainepetiteenfance@lemans.fr

## Samedi 23

9h30 (2h)

Balade nature, animation  
en forêt | 2 à 6 ans

### Dans la forêt lointaine

Arche de la nature,  
Plaine des jeux près du parking  
Granges/Maison de la Forêt

10h et 10h45 (20 mn)

Lectures | 0 à 4 ans

### Le Matin

#### des tout petits

Médiathèque Aragon

11h, 16h30 et 18h (40 mn)

Spectacle musical | 0 à 3 ans

### La guitare qui ne voulait pas dormir

Conservatoire du Mans  
Théâtre Paul-Scarron

De 14h à 17h (durée libre)

Troc | 0 à 6 ans

### Gratifieria

Friperie gratuite Petite  
enfance / puériculture  
41 place des Sablons

15h, 15h45, 16h30  
et 17h15 (45 mn)

Éveil corporel | 3 à 5 ans

### Viens je t'emmène découvrir les arts du cirque

Le Plongeoir - Cité du cirque  
Chapiteau

14h30 et 16h (1h)

Éveil corporel |

6 mois à 3 ans

### Viens je t'emmène à la piscine

Vaccins à jour obligatoires  
Les Andriens

De 14h à 18h (durée libre)

Éveil corporel | 18 mois à 5 ans

### Viens je t'emmène découvrir les arts du cirque

Le Plongeoir - Cité du cirque  
Chapiteau

10h, 15h30, 18h (35 mn)

Spectacle immersif |

6 mois à 5 ans

### Stella Maris

Compagnie Digital Samovar  
Le Plongeoir - Cité du cirque

## Dimanche 24

10h et 11h (30 mn)

Cinéambul |

18 mois à 3 ans

### « Ma première séance »

Cinéma Le Royal

10h (1h)

Balade contée

et dansée | tout public

### Pouss poussette

Parc du Jardin des Plantes

9h à 13h (durée libre)

Éveil corporel |

Moins de 6 ans (marchant)

### Multisports au chapiteau

Le Plongeoir - Cité du cirque  
Chapiteau

# Grand final

De 15h à 18h

## Fête de clôture et des couleurs

Découverte des  
musiques d'ailleurs  
avec la Compagnie  
Mukasamuka, bulles  
géantes, maquillage,  
découvertes culinaires,  
manège à vélos, danse  
Tahitienne et fabrication  
de colliers de fleurs...

## Parc de Tessé

En cas de pluie,  
repli au théâtre  
Paul-Scarron

Programme sous réserve de modifications

Programme sous réserve de modifications

16

17

## Ruaudin

**Samedi 16**

10h30 (1h30)

**Atelier |**

**0 à 6 ans**

**Balade  
contée**

Salle des fêtes

## Mulsanne

**Dimanche 17**

10h30

**Cinéma | 3 à 6 ans**

**Ciné concert**

Cinéma

**Samedi 23**

9h30 à 12h30

**Atelier | 0 à 3 ans**

**Découverte  
snoezelen  
et massage  
bébé**

Espace  
Simone-Signoret

## Fay

**Mercredi 20**

9h30 et 10h30 (45 mn)

**Spectacle musical | de 0 à 3 ans**

**Souffle**

**Compagnie K**

Salle municipale (rue Principale)

02 52 19 21 80,

relaispetiteenfance@bocagecenomans.org

# Des partenaires



## Enfance Jeunesse et Sports

Espace famille, Relais petite enfance, Multi-accueils, haltes garderies, crèches familiales, lieux d'accueil enfants-parents, animation sportives, centres de loisirs, établissements aquatiques

## Éducation

Écoles maternelles, accueils périscolaires

## Vie des quartiers

Maisons de quartiers,  
Maison pour tous Jean Moulin

## Le réseau culturel de la ville

Développement et action culturelle, Conservatoire, Musées, Médiathèques-archives, le Plongeoir cité du cirque

## Les acteurs institutionnels et associatifs

CCAS, Education nationale, Centre hospitalier du Mans, Inalta, Centre d'action médico-social précoce, SESSAD La Courte Échelle, Aidom, Les pachas, Afalac, Union mancelle des centres sociaux, espace bien naître, Maison de l'Europe, Centre du patrimoine de facture instrumentale, ludothèque Planet Jeux, IUT GEA Le Mans Université, AS Madeleine, Trois de Cœur...

## Les structures de la Petite enfance se

mobilisent pour les enfants et les parents en proposant des activités spécifiques avec le Relais Petite enfance, les multi-accueils, les crèches familiales, les espaces de vie sociale, les centres de loisirs et autres structures associées (Centre Hospitalier du Mans, maisons de quartier, associations...)

## + Des Espaces Change

sont mis à votre disposition sur l'ensemble des sites.



# Mémo structures

**Centre aquatique  
Les Atlantides**  
Avenue de Volos

**Centre d'Action  
Médico-Sociale  
Précoce**  
194 avenue Rubillard

**CPFI - Centre  
du Patrimoine  
de Facture  
Instrumentale**  
11 rue des Frères  
Gréban

**Centre social  
des Cochereaux**  
4 rue des  
Cochereaux

**Centre social  
des quartiers sud**  
20 boulevard  
des Glonnières

**Centre social  
Simone-Veil**  
34 avenue  
de la Libération

**Cinéma Le Royal**  
409 avenue  
Félix-Geneslay

**Cinéma  
Les Cinéastes**  
42 place des  
Comtes-du-Maine

**Conservatoire  
du Mans**  
54 Grande-Rue

**Crèche familiale  
Gazonfier**  
86 Rue Alfred  
de Vigny

**Crèche  
familiale Sud**  
1 rue de la Forêt

**Dojo gymnase  
Champ-long**  
32 rue  
Renée-Auduc

**École maternelle  
Louise-Labé**  
46 rue  
de Saint-Nazaire

**Halte garderie  
Jardin des  
découvertes**  
9 rue du Cantal

**Halte-garderie  
de Pontlieue**  
10 rue de Funay

**Kaléidoscope -  
Centre social  
des Sablons**  
9 rue du Cantal

**L'Île aux Planches**  
Rue Ampère

**LAEP La Parentelle**  
37 bis rue  
des Fontenelles

**LAEP Le Carrousel**  
22 boulevard  
Roger-Bouvet

**Le Plongeoir -  
Cité du cirque  
Chapiteau**  
6 boulevard  
Winston-Churchill

**Maison de quartier  
des Bruyères**  
1 rue de la Forêt

**Maison de quartier  
Georges-Moustaki**  
211 rue des Maillets

**Maison de quartier  
Pierre-Guédou**  
13 impasse Floréal

**Maison de quartier  
Pierre Perret**  
Rue Avernoès

**Maison des loisirs  
de la culture -  
Les Saulnières**  
239 avenue Rhin  
et Danube

**Maison pour tous  
Jean-Moulin**  
23 rue Robert-Collet

**Médiathèque  
Aragon**  
54 rue du Port

**Médiathèque  
des Vergers**  
45 rue de Thoré

**Médiathèque  
L'Espal**  
60-62 rue  
de l'Estérel

**Multi-accueil  
L'Île Ô enfants**  
2 rue de Belgique

**Multi-accueil  
Novaxis**  
8 bis boulevard  
Marie et Alexandre-  
Oyon

**Multi-accueil  
quartiers sud**  
20 boulevard  
des Glonnières

**Multi-accueil  
Technopole  
Université**  
Boulevard  
Pythagore

**Musée de Tessé**  
2 avenue Paderborn

**Musée Jean-  
Claude-Boulard -  
Carré Plantagenêt**  
2 rue Claude-  
Blondeau

**Parc à fourrage**  
Rue de la  
Foucaudière

**Parc de Banjan**  
Rue de Sargé

**Parc de l'Épine**  
Allée de Cannes

**Parc de Tessé**  
2 avenue de  
Paderborn

**Parc Gué  
de Maulny**  
54 Rue des  
Batignolles

**Parc Théodore  
Monod**  
6 Rue Marceau

**Parc du Jardin  
des Plantes**  
rue de Flore,  
rue Pierre-Belon,  
rue de l'Éventail.

**Piscine  
Les Ardriers**  
Rue du Vieux Loup

**Relais Petite  
enfance Paderborn**  
27 avenue  
Paderborn

**Salle Charles-  
Trénet**  
67 rue Alfred-  
de-Vigny

**Salle du Forum  
des Quinconces**  
Esplanade  
des Jacobins  
accès par le parking  
des Quinconces

**SESSAD  
La Courte Échelle**  
221 rue de la  
Bertinière

**Théâtre  
Paul-Scarron**  
Place des Jacobins

**UDAF - Union  
départementale  
des associations  
familiales de  
la Sarthe**  
67 boulevard  
Winston-Churchill

## Le bus itinérant jeunesse

Tout au long de la semaine, il sillonne les quartiers du Mans en marge des différents ateliers et animations de proximité organisés. C'est aussi un lieu d'information sur la Petite enfance et la programmation de la manifestation.

# et aussi...

## L'Espace famille

**Un lieu central simple, accessible et accueillant.**

Entièrement de plein pied, il offre un accueil adaptés aux familles qui souhaitent :

- Inscrire les enfants en établissement d'accueil (multi-accueils, haltes garderie municipales ou associative, crèche familiales), en centres de loisirs ainsi qu'en séjours vacances proposés à vos enfants par la ville (été et hiver).
- S'informer notamment sur les différents modes de gardes. Échanger lors de rencontres organisées pour accompagner les parents dans leur quotidien, les soutenir dans leur fonction éducative et dans leur rôle d'employeur d'assistant·e·s maternel·le·s.

Ouvert du lundi au vendredi  
de 8h45 à 12h15 et de 13h30 à 17h30  
35 place des Comtes du Maine  
02 43 47 39 60

## La Ville recrute !

**Devenez assistant·e·s maternel·le·s en crèche familiale et bénéficiez :**

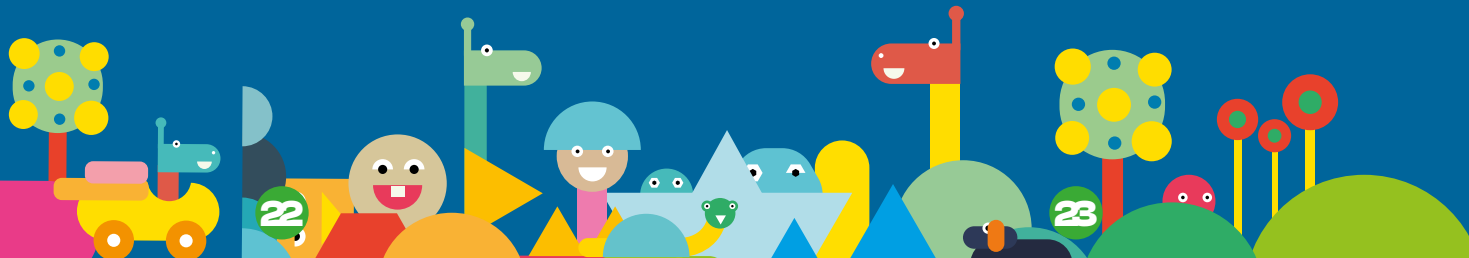
- D'une équipe pluridisciplinaire,
- D'une stabilité professionnelle,
- D'un accompagnement et de formations continues,
- De temps d'analyse de la pratique,
- D'une décharge des contraintes administratives.

### Rejoignez la Ville du Mans

Envoyez vos CV et lettre de motivation à :  
[petiteenfance.rh@lemans.fr](mailto:petiteenfance.rh@lemans.fr)

## Guide Petite enfance

**Retrouvez l'ensemble des informations sur les différentes possibilités d'accueils pour le jeune enfant et les démarches administratives nécessaires pour une inscription.**



à venir

# Forum des métiers de la Petite enfance

Vous informer, échanger avec des  
professionnels et découvrir les métiers  
de la Petite enfance

**Vendredi 12 avril** de 17h à 20h  
Crèche familiale Ouest

**Samedi 13 avril** de 10h à 13h  
Multi-accueil L'île Ô enfants

**:Of course**  
LE MANS

Conception Des Idées pour Grandir | Illustrations Thomas Ulmann -  
Service communication Ville du Mans - 2024

