

# Appel à 20 Projets 26



"Implication et participation des familles à des actions collectives ."



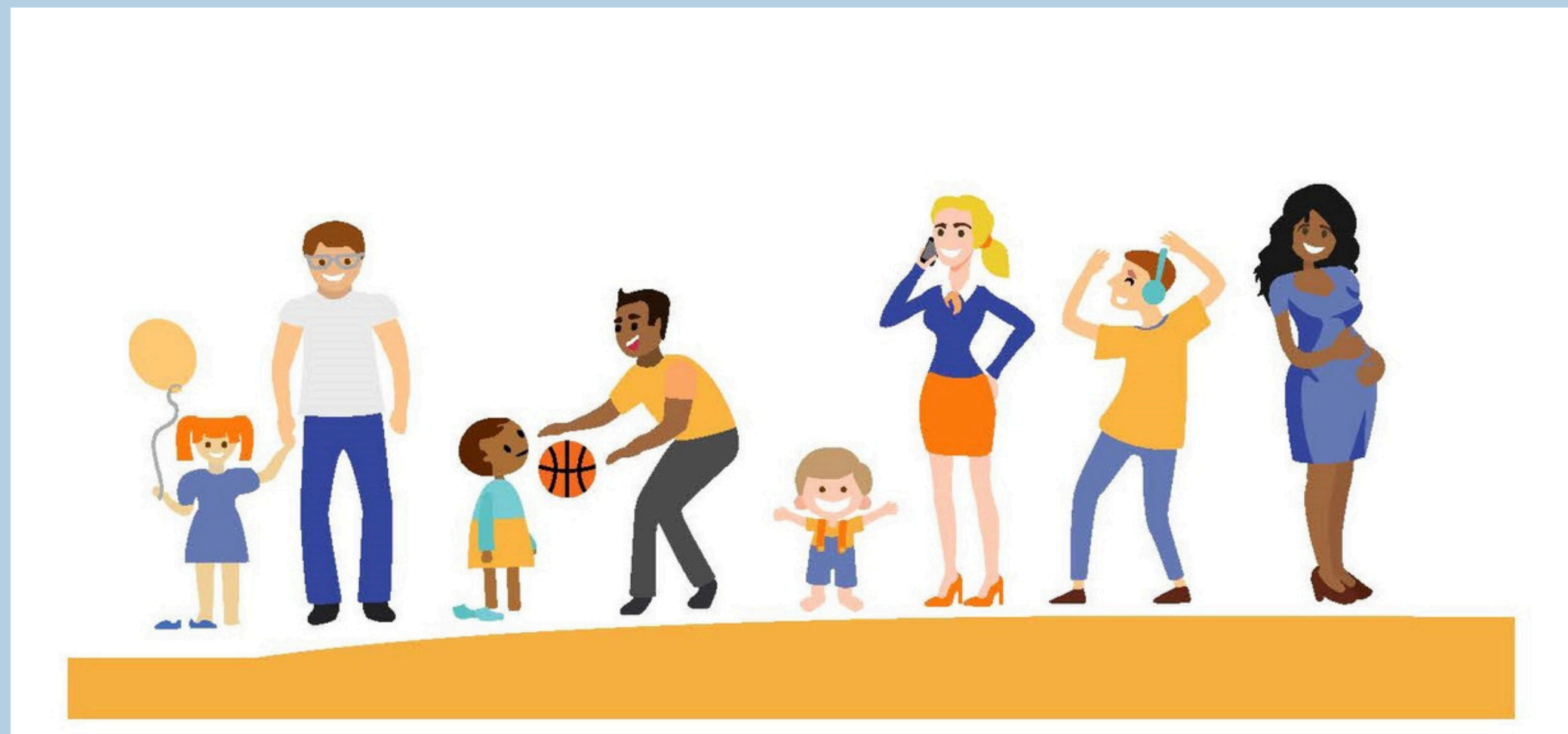
Réseau d'écoute,  
d'appui &  
d'accompagnement  
des parents

# Le webinaire est enregistré



Il sera mis à disposition avec le diaporama qui va vous être présenté ainsi que les liens nécessaires sur les pages locales du Caf.fr :

[CAF - Appels à projets](#)



PARENTS71

# WEBINAIRE DE PRÉSENTATION

20 JANVIER 2026

Réseau d'écoute,  
d'appui &  
d'accompagnement  
des parents

Parents 71

**Appel à 20  
Projets 26**

"Implication et participation des familles à des actions collectives."

ALLOCATIONS FAMILIALES  
Caf  
de  
Saône-et-Loire

SAÔNE  
& LOIRE  
DÉPARTEMENT





# PRÉSENTATION

**Stéphanie Pottier**

**Chargée de conseil et développement parentalité Caf 71**

**Lucile Ferrand**

**Responsable des aides financières collectives Caf 71**

**Nathalie Faure**

**Coordinatrice santé des jeunes et modes de garde Département 71**

**Julie Badey**

**Gestionnaire administrative et comptable Département 71**

**Gestion du tchat**

**Antonia Garot**

**Chargée de conseil et développement Caf 71**



**Nous vous invitons à couper vos micros et vos caméras**



**Réagissez ou posez vos questions via le tchat**



**Lever la main pour intervenir oralement**



**Vous n'entendez pas l'animateur?  
C'est normal, nous attendons que tout le monde soit connecté avant de commencer la présentation**



**Le diaporama vous sera adressé après le webinaire**

**MERCI**

# ORDRE DU JOUR

● PRÉSENTATION DU  
CADRE DE RÉFÉRENCE  
DE L'AAP

● CRITÈRES  
D'ATTRIBUTION

● CALENDRIER  
2026

● PRÉSENTATION DE  
PLATFORME DE  
DÉPÔT : DÉMARCHE  
NUMÉRIQUE

VOS QUESTIONS !





# En Saône-et-Loire, le réseau parentalité c'est ...

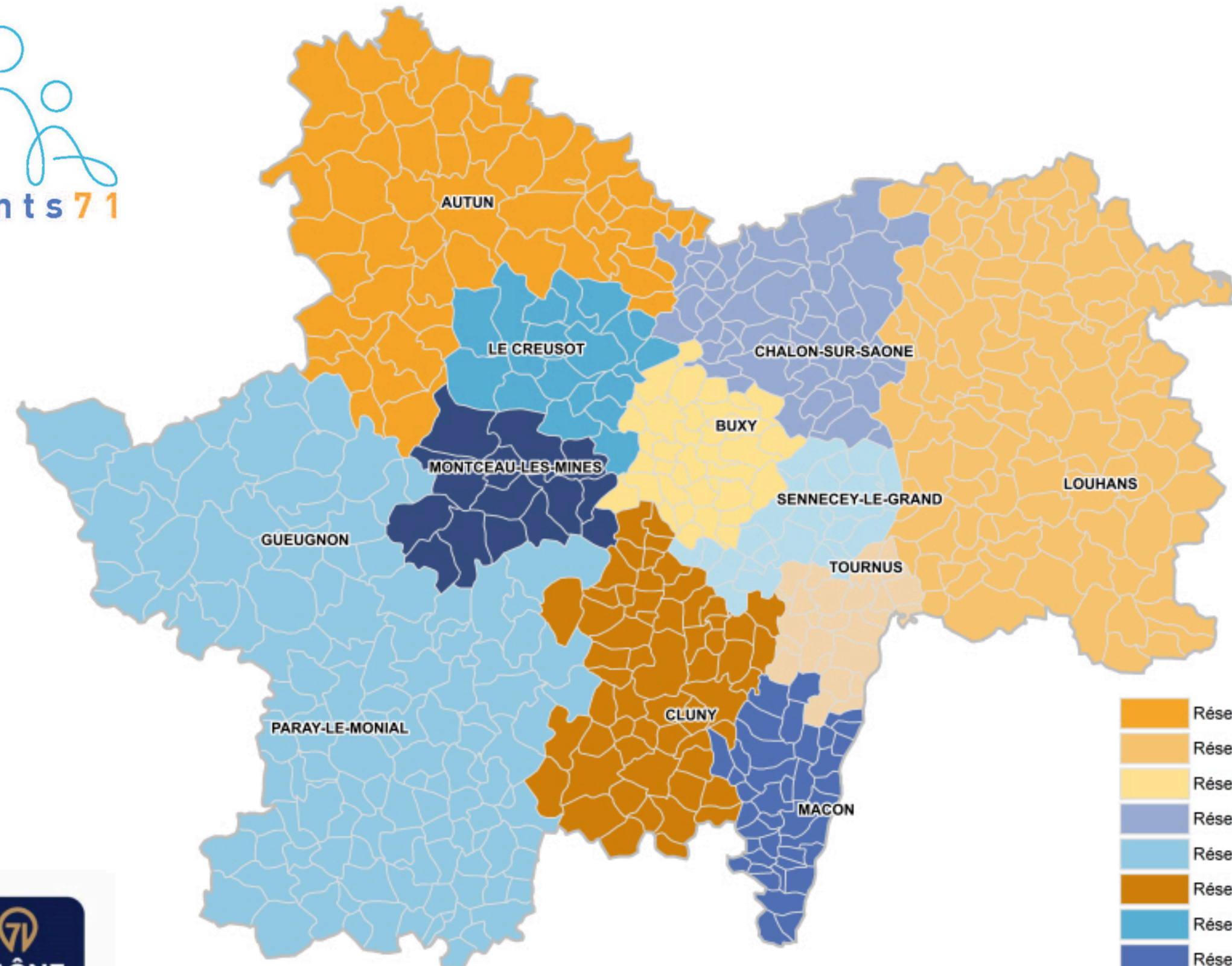


● Un copilotage



- Un espace d'échanges et d'actions inscrit dans le cadre du Schéma départemental des services aux familles (Sdsf)
- Un AAP visant à développer des actions de soutien à la parentalité sur le territoire

# A destination des acteurs de l'accompagnement à la parentalité



- Réseau local Autunois
- Réseau local pays de la Bresse Bourguignonne
- Réseau local Sud Cote Chalonnaise
- Réseau local le Grand Chalonnais
- Réseau local Charolais-Brionnais
- Réseau local Clunisois
- Réseau local du Creusot
- Réseau local Mâconnais
- Réseau local Bassin Minier
- Réseau local entre Saône et Grosne
- Réseau local Mâconnais-Tournugeois

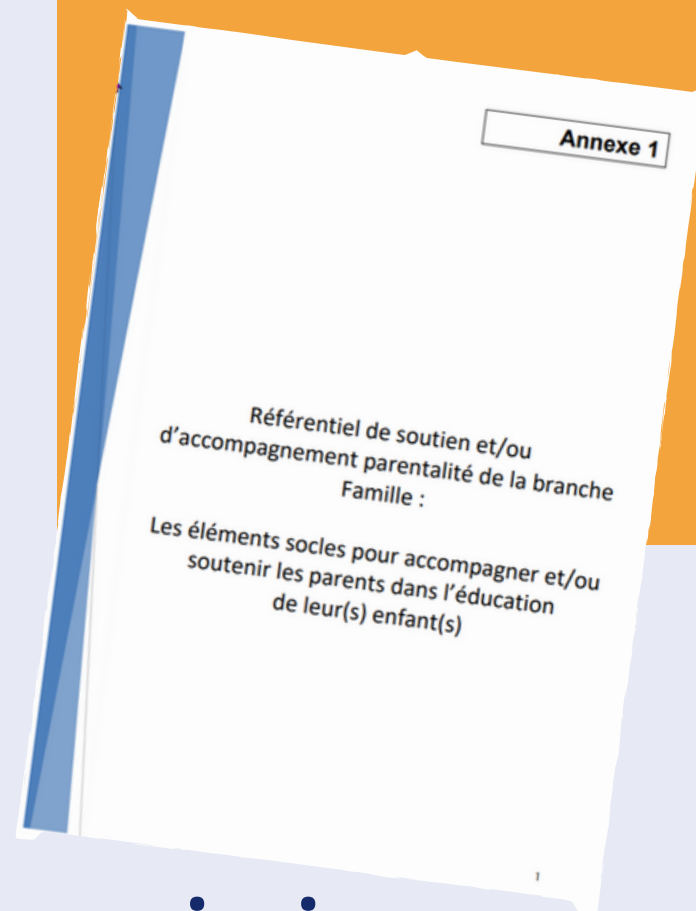


Réalisation : Caf de Saône et Loire / Janvier 2025



# Cadre de référence de l'AAP : les essentiels à connaître

**Le référentiel parentalité de la branche famille** présente les éléments socles pour accompagner et soutenir les parents dans l'éducation des enfants (cadre commun de référence, missions poursuivies, modalités d'accompagnement des parents, qualification et formations des professionnels, conditions d'accueil)



**Dossier repère sur les fondamentaux de la parentalité, les principes d'intervention et la mise en œuvre des projets**



Avec ses 8 principes, **la Charte du soutien à la parentalité** fédère les acteurs autour d'une ambition : soutenir les parents et faire vivre des actions efficaces et partagées.



# Le référentiel, en lien avec la charte nationale, fixe des principes et des valeurs fortes pour garantir des interventions efficaces et de qualité.

8 PRINCIPES CLÉS

Intérêt de l'enfant et accompagnement des parents au cœur des interventions

Reconnaissance et valorisation des rôles, projets et compétences parentales

Libre adhésion des familles

Démarche universaliste

Prise en compte de la diversité des modèles éducatifs

Accessibilité financière pour tous

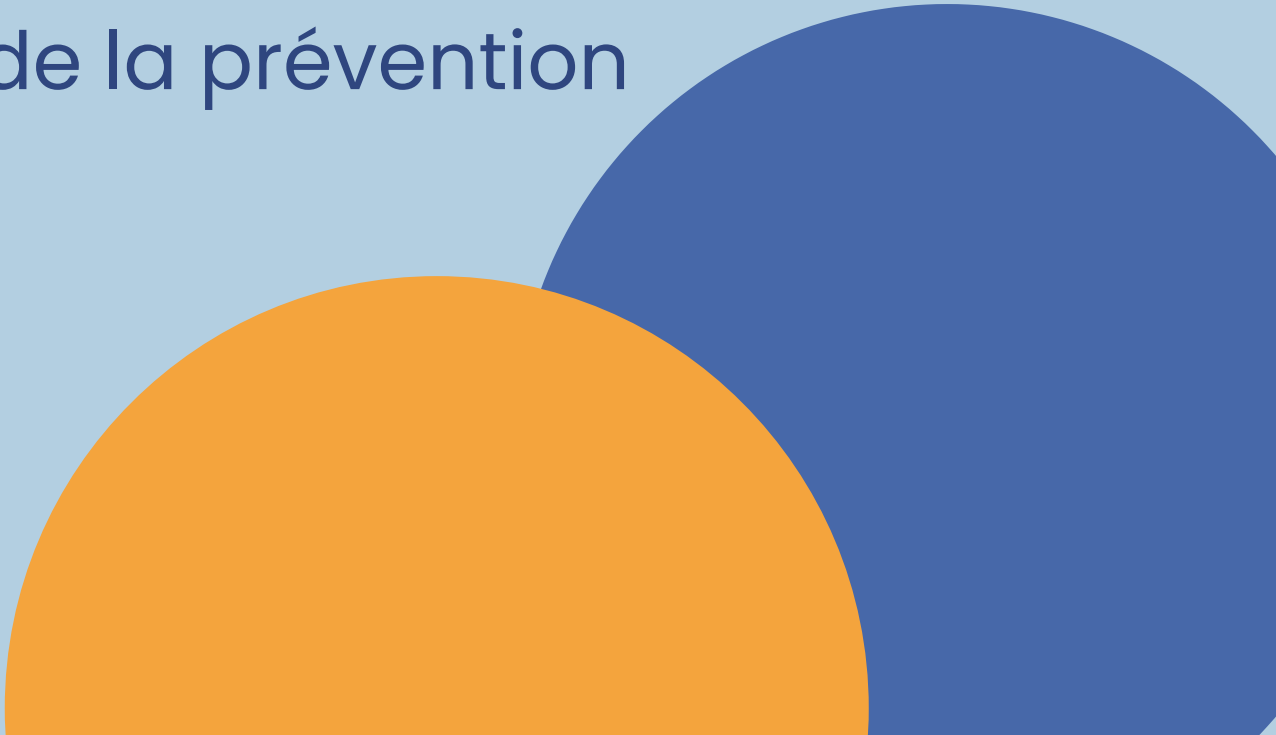
Respect des principes de laïcité et d'égalité

Protection des données et des situations familiales

# Critères d'attribution : Actions éligibles

- **Actions collectives d'échanges et d'entraide entre parents :**
  - **Groupes réguliers d'expressions, d'échanges et d'entraide** en cohérence avec les objectifs ciblés dans le projet :
    - Café des parents,
    - Groupe de paroles de parents,
    - Groupes entre parents,
    - Groupe d'entraides de parents,
    - Ateliers parents...
  - **Temps forts dédiés à la parentalité** proposés en amorce d'un travail collectif avec les parents ou à l'aboutissement d'une réflexion collective menée avec des parents et des partenaires : conférences, ciné-débat, journée thématique ou manifestation parentalité
- **Activités et ateliers partagés « Parents-enfants »** inscrits dans un projet parentalité dont la régularité et le nombre de séances doit être en cohérence avec les objectifs ciblés.

# Critères d'attribution : Actions non éligibles

- Actions thérapeutiques ou de bien être (guidance familiale et parentale, coaching parental, sophrologie...),
  - Actions types "Programme parentalité",
  - Actions hors périmètre de la branche famille (ex : uniquement sportive, culturelle, occupationnelle ou de loisirs ...),
  - Actions d'aides aux départs en vacances ou en week-end si elles s'inscrivent dans un cadre individuel et portent sur le versement d'aides financières aux familles,
  - Actions qui relèvent d'une prise en charge spécialisée (protection de l'enfance, promotion de la santé, prévention de la délinquance ou de la prévention spécialisée)
- 



# Conditions nécessaires à la mise en œuvre des actions parentalité définies par le référentiel

5 CONDITIONS

INSCRIPTION DU PROJET DANS UNE DYNAMIQUE DE  
RÉSEAU

COMPÉTENCES ET QUALIFICATION DES INTERVENANTS

POSTURE ETHIQUE ET POSITIONNEMENT PROFESSIONNEL

DÉMARCHE ÉVALUATIVE

RESPECT DES NORMES : LOCAUX, HYGIÈNE, SÉCURITÉ

# Structures et porteurs de projets éligibles

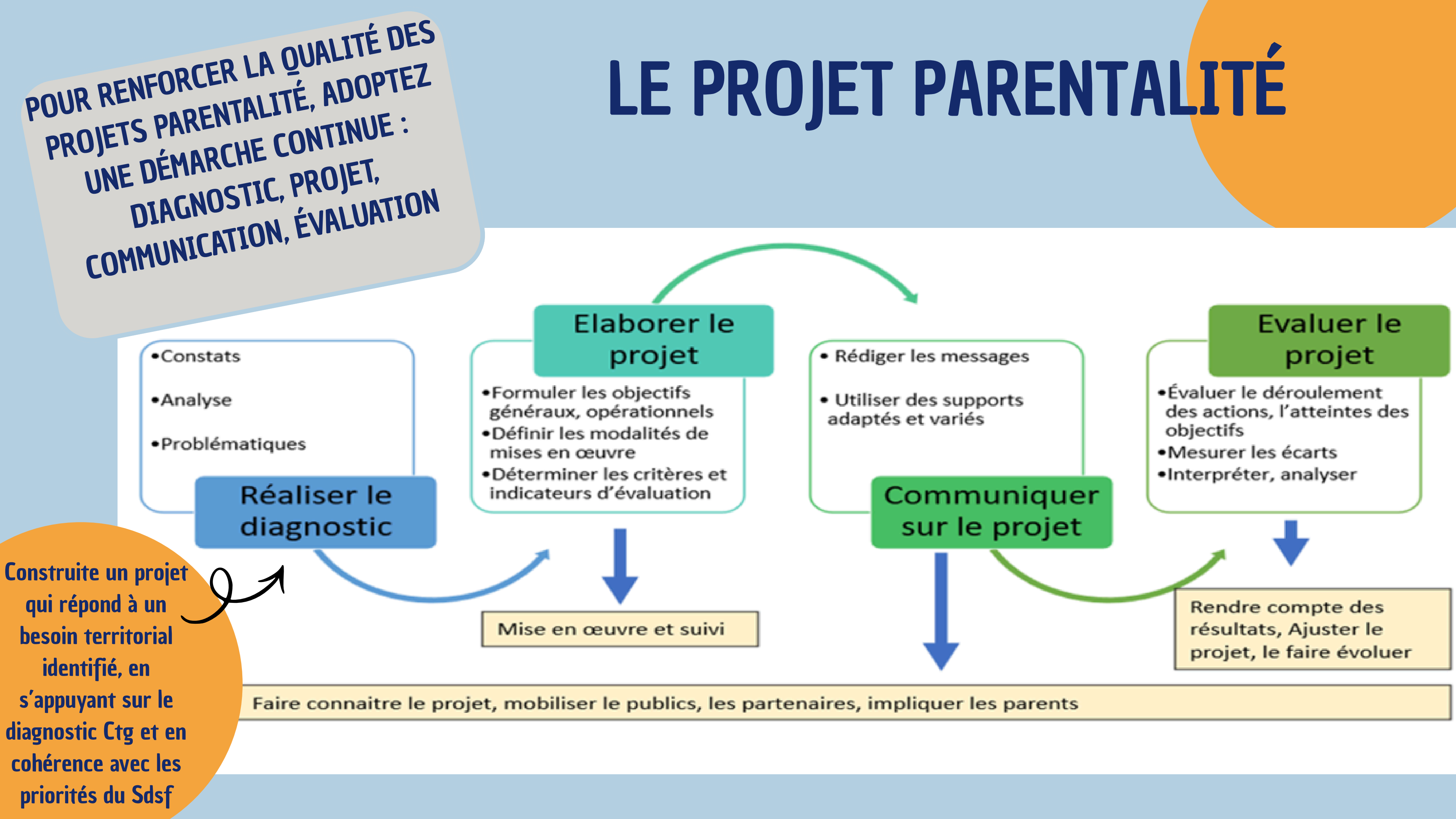
ASSOCIATIONS ISSUES DE LA LOI DE 1901 ET ASSOCIATION RECONNUES D'UTILITÉ PUBLIQUE À CARACTÈRE SANITAIRE OU SOCIAL

COLLECTIVITÉS TERRITORIALES

LES ÉTABLISSEMENTS DU SECTEUR PUBLIC ET/OU PRIVÉ À CARACTÈRE SOCIAL OU MÉDICO-SOCIAL SANITAIRE

LES ACTEURS DU SECTEUR PRIVÉ LUCRATIF, SOUS RÉSERVE QU'ILS METTENT EN PLACE UNE GESTION DÉSINTÉRESSÉE

LES PARENTS EUX-MÊMES SOUS COUVERT D'UN SERVICE OU STRUCTURE PORTEUSE PERMETTANT LE VERSEMENT DE LA SUBVENTION DE LA CAF





# LES THÉMATIQUES PRIORITAIRES EN SAÔNE-ET-LOIRE EN 2026

**Accompagnement des parents dans le cadre du répit parental**

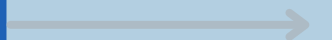
**Accompagnement des parents autour du numérique**

**Accompagnement des parents en prévention des violences éducatives ordinaires**

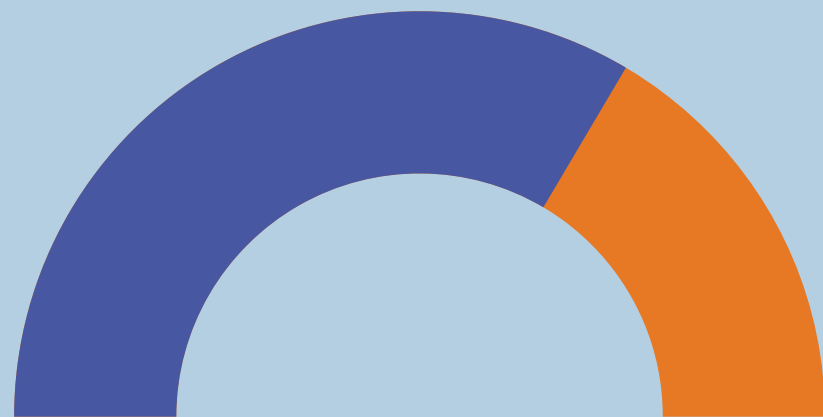
**Accompagnement des parents en situation de handicap ou dont un enfant est en situation de handicap**

**Accompagnement des parents en prévention des violences intrafamiliales**

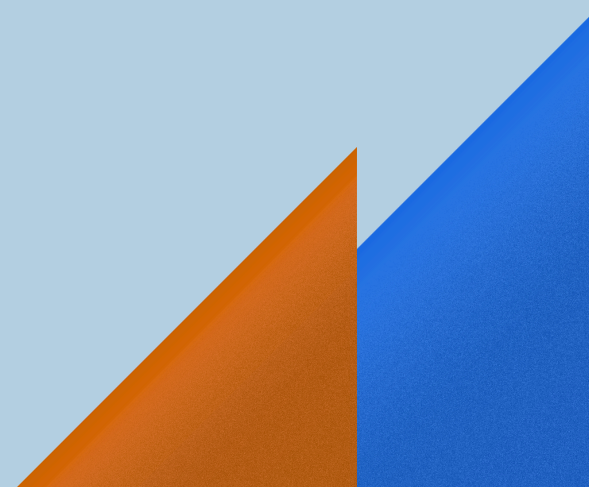
**Accompagnement des parents à l'éducation à la vie affective, relationnelle et sexuelle de leur enfant ou adolescent**



# MODALITÉS DE FINANCEMENT



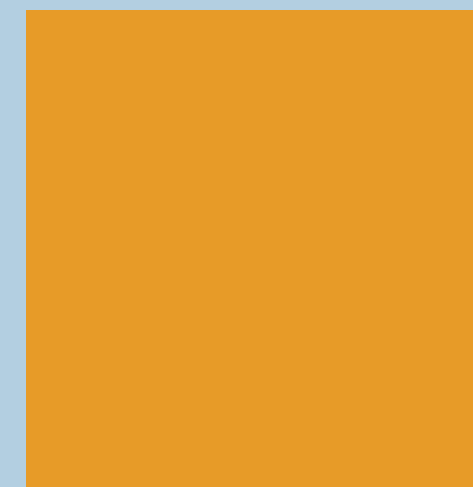
4000€ max par projet  
(maximum 80% du coût  
total d'une action)



Le co-financement de  
l'action est obligatoire



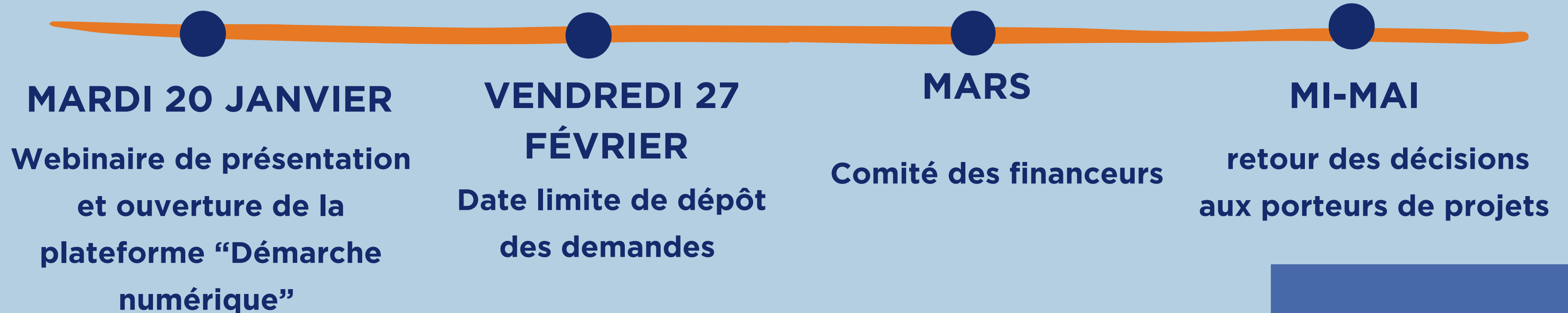
Les coûts éligibles sont  
ceux liés à la  
réalisation de l'action et  
non au fonctionnement  
de la structure porteuse



Financement ponctuel  
d'une action  
(renouvellement  
toutefois possible)

# CALENDRIER

## LES DATES CLÉS





# POUR VOUS ACCOMPAGNER ...

Contactez les  
chargés de  
conseils  
et développement  
de la Caf



**Elodie Pistoia**  
responsable  
téléphone : 07 77 79 48 83  
email : elodie.pistoia@caf71.caf.fr



## Le service Développement des territoires



**Gwendoline Vial** **GV**  
chargé de conseil  
et développement  
référénte animation vie sociale et logement  
6 avenue de Verdun - Le Creusot  
portable : 06 29 44 63 19  
email : gwendoline.vial@caf71.caf.fr



**Elisabeth Ponsot** **EP**  
chargée de conseil  
et développement  
4 rue F. Mitterrand  
Montceau-les-Mines  
portable : 06 10 82 35 88  
email : elisabeth.ponsot@caf71.caf.fr



**Nadège Durand-Michaud** **ND**  
chargée de conseil  
et développement  
référénte CTG  
10 rue Maynaud de Bisefranc - Digoin  
portable : 06 89 95 66 59  
email : nadege.durand-michaud@caf71.caf.fr



**Noémie Ferraz** **NF**  
chargée de conseil et développement  
15 avenue Victor Hugo - Chalon  
portable : 06 46 49 63 64  
email : noemie.ferraz@caf71.caf.fr



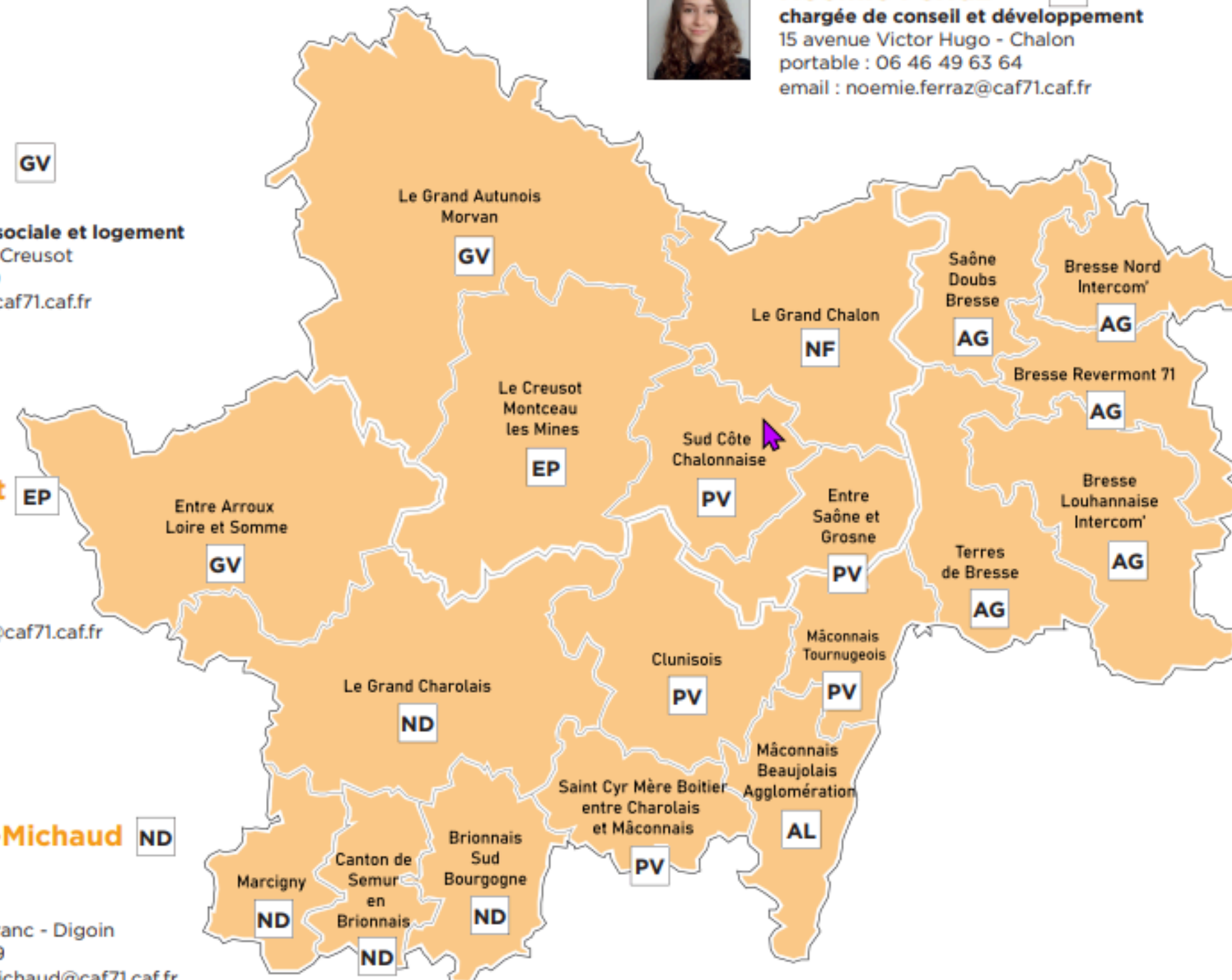
**Antonia Garot** **AG**  
chargée de conseil  
et développement  
référénte handicap  
15 avenue Victor Hugo - Chalon  
portable : 06 21 82 27 97  
email : antonia.garot@caf71.caf.fr



**Perrine Vincent** **PV**  
chargée de conseil  
et développement  
177 rue de Paris - Mâcon  
portable : 06 71 60 41 32  
email : perrine.vincent@caf71.caf.fr

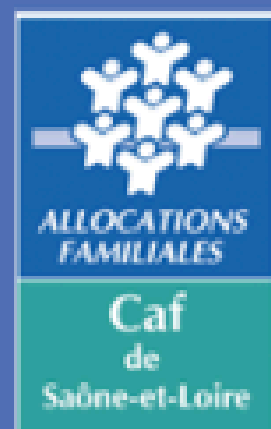
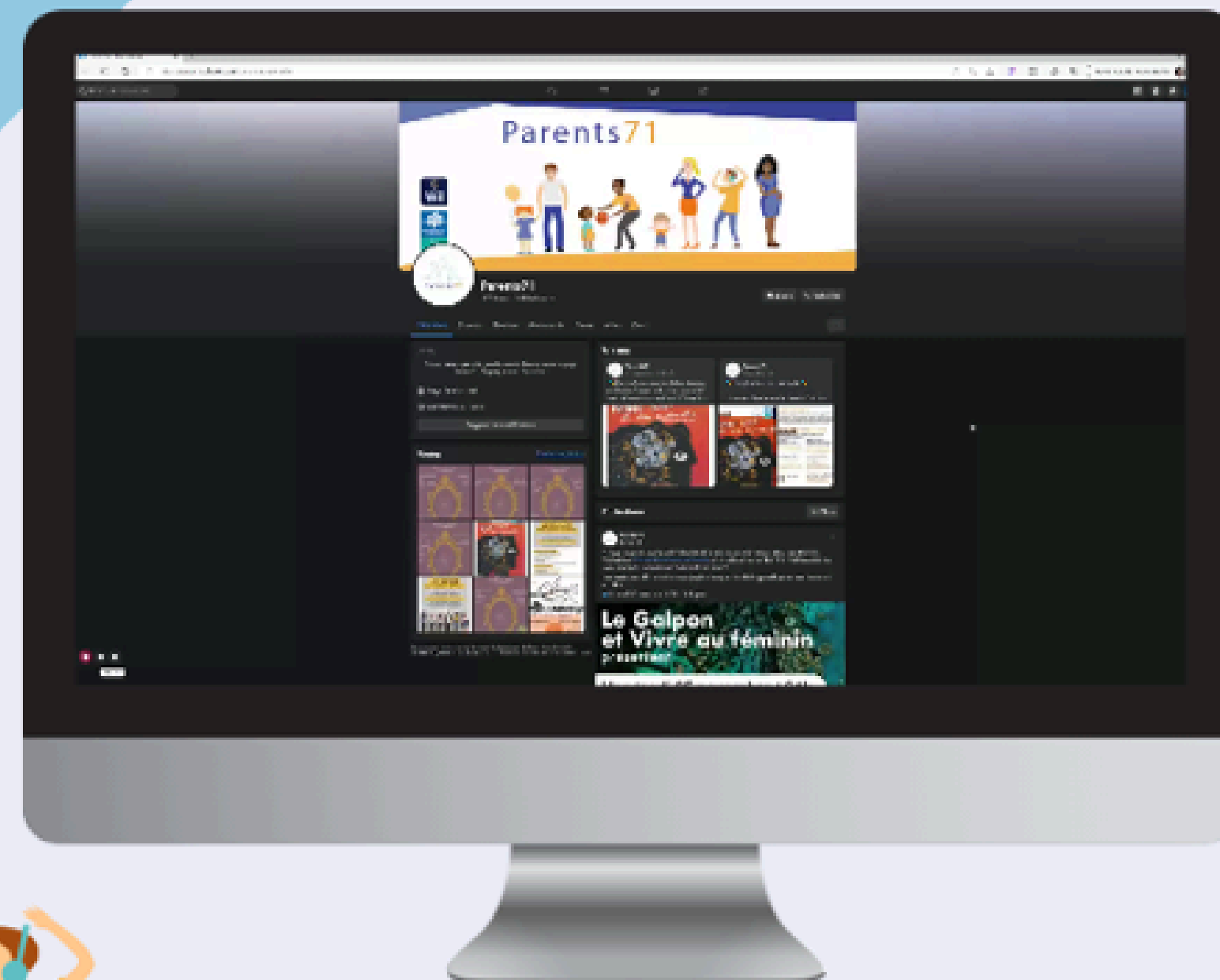


**Antoine Lachaux** **AL**  
chargé de conseil  
et développement  
référénte jeunesse  
177 rue de Paris - Mâcon  
portable : 06 18 27 12 09  
email : antoine.lachaux@caf71.caf.fr





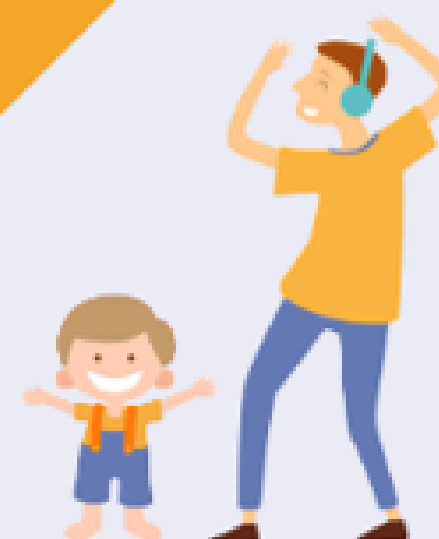
Page  
Facebook



[www.caf.fr](http://www.caf.fr)



[www.saoneetloire71.fr](http://www.saoneetloire71.fr)



# Retrouvez-nous sur

# Le dépôt du dossier: Nouveauté !



Difficultés lors du dépôt?  
action-sociale71@caf71.caf.fr

Les dossiers doivent être déposés via la plateforme « Démarches Numériques » au plus tard  
le vendredi 27 février 2026 en suivant les liens diffusés sur Caf.fr

[CAF - Appels à projets](#)

Le dépôt du dossier se fait en trois étapes:

- 1) Si vous ne disposez pas encore de compte, créer votre compte sur la plateforme « Démarches Numériques » en suivant le lien « dossier socle » ;
- 2) Remplir un « dossier socle » pour la transmission de vos données administratives ;
- 3) Remplir le formulaire de demande d'aides financières en suivant le lien « CAF71 – Appel à projets PARENTS71 (Axe 1) - 2026

Chaque formulaire contient un tutoriel pour vous guider sur « Démarches Numériques ».



# Le dépôt du dossier: 1<sup>ère</sup> étape

Créer votre compte sur la plateforme « Démarches Numériques » en suivant le lien « Dossier socle »

CAF 71 - Dossier socle données administratives 2026

Temps de remplissage estimé : 61 min (variable selon les options choisies)

**Commencer la démarche**

**Se créer un compte avec FranceConnect**

FranceConnect est la solution proposée par l'État pour sécuriser et simplifier la connexion à vos services en ligne.

S'identifier avec FranceConnect

[Qu'est-ce que FranceConnect ?](#)

ou

[Créer un compte \[demarche.numerique.gouv.fr\]\(#\)](#) [J'ai déjà un compte](#)

FranceConnect est la solution proposée par l'État pour sécuriser et simplifier la connexion à vos services en ligne.



[Qu'est-ce que FranceConnect ?](#)

ou

**Se créer un compte avec une adresse électronique**

Les champs suivis d'un astérisque ( \* ) sont obligatoires.

Adresse électronique \*

Exemple : adresse@mail.com

I

Mot de

☐ Afficher

**Le mot de passe doit faire au moins 12 caractères.**

Pour un mot de passe sécurisé, éviter d'utiliser des suites ou des répétitions de mêmes caractères.

Vous pouvez par exemple choisir une phrase (avec des espaces) que vous retiendrez facilement.

Créer un compte

A la suite de cette démarche, un lien vous sera adressé par mail pour la validation de la création de votre compte.

# Le dépôt du dossier: 2<sup>ème</sup> étape




Etape obligatoire

Après la création du compte, un dossier socle doit être complété ;

Dossier dans lequel sera demandé l'ensemble des données administratives du gestionnaire (attestation de vigilance Urssaf, attestation de non-changement, RIB ...)

## Validité:

- Valable 1 an ;
- Utilisé pour toutes les demandes d'aides financières de l'année (investissement, fonctionnement, Parents71) ;

 **Bien conserver le numéro du dossier socle qui sera adressé par mail à la suite de son dépôt ;**  
**Un numéro par gestionnaire.**

La constitution de ce dossier est une condition indispensable; sans dossier socle validé, aucune demande d'aide ne peut être déposée.

# Le dépôt du dossier: 3<sup>ème</sup> étape

---

Remplir le formulaire de demande d'aides financières en suivant le lien « CAF71 – Appel à projets PARENTS71 (Axe 1) – 2026

L'ensemble des liens (dossier socle et appels à projet) sont diffusés à compter de ce jour sur la page locale du site Caf.fr: [CAF - Appels à projets](#)

- Chaque \* indique que la réponse est obligatoire
- Enregistrement automatique des informations
- Une messagerie pour permettre les échanges sur le dossier

# Le dépôt du dossier: la suite...

---

Vous recevrez automatiquement à chaque dépôt de dossier un accusé de réception dématérialisé, ainsi qu'à chaque étape de l'étude de votre demande;

*(Merci d'adresser un mail au CCD de votre territoire pour l'informer uniquement de votre démarche)*



The background is a light blue gradient. It features several abstract geometric shapes: a large blue circle in the top-left corner; an orange triangle in the top-right corner; a large orange square in the bottom-right corner containing a dark blue circle; a light blue circle in the bottom-center; a yellow rectangle in the bottom-center; a dark blue rectangle in the bottom-left; and a large orange rounded rectangle in the bottom-left.

**MERCI**