

Partenaires, cette newsletter vous est dédiée.

Elle a vocation à vous donner régulièrement de l'information sur l'actualité, les prestations, les aides et dispositifs d'action sociale ainsi que les actions de la Caf du Rhône sur votre territoire.

N'hésitez pas à la relayer dans vos structures ou à vous inscrire pour la recevoir automatiquement à l'adresse suivante : communication.cafrhone@caf.cnafmail.fr

Vous pouvez retrouver le précédent numéro [en suivant ce lien](#)

Bonne lecture.

A L'ACTU

Signature du schéma des services aux familles 2021-2025

Fruit d'une démarche partenariale, le schéma des services aux familles détermine les priorités en matière de développement et d'accès aux services sur le territoire du département du Rhône et de la Métropole de Lyon pour cinq ans dans les champs de la petite enfance, de l'enfance et la jeunesse et de la parentalité. Basé sur un diagnostic partagé et un plan d'actions co-construit avec l'ensemble des partenaires, ce schéma prend en compte les enjeux et les spécificités territoriales. Il trouve sa déclinaison au plus près des territoires dans les conventions territoriales globales.

En vue de développer une communication plus étendue et plus régulière auprès des partenaires locaux, le schéma des services aux familles dispose d'un site Internet dédié. Véritable outil opérationnel pour les collectivités, élus et gestionnaires d'équipements, le site est également l'occasion de partager les actions des différents territoires >> [Lien vers le site internet du SDSF](#)



Prime de Noël

Le versement de la prime de Noël par l'Etat est reconduit cette année.

Elle sera versée automatiquement par les Caf (ou les MSA) à compter du 15 décembre.

Pour en bénéficier, il faut avoir perçu en novembre ou décembre 2021 : le revenu de solidarité active, l'allocation de solidarité spécifique ou l'allocation équivalent retraite >> [Lire la suite](#)

PARTENARIATS

La Caf soutient les ALSH

Prestation de service ALSH, plan mercredi, aides spécifiques aux rythmes éducatifs, plan de relance... [plusieurs dispositifs Caf permettent de soutenir les ALSH](#) en vue de favoriser l'accès des enfants à des activités diversifiées (culturelles, sportives, scientifiques...) avec une attention particulière portée aux familles les plus défavorisées et vulnérables.



Nouveau référentiel national des relais petite enfance

En 2021, dans le cadre de la réforme des modes d'accueil, les relais assistants maternels sont devenus les relais petite enfance et leurs missions ont été renforcées. Ils constituent le service de référence de l'accueil du jeune enfant à la fois pour les parents et les professionnels.

Le référentiel national des relais petite enfance décline leurs missions en direction de ces deux publics ainsi que les dispositifs de soutien technique et financier proposés par les Caf.

>> [Lien vers le référentiel national](#)

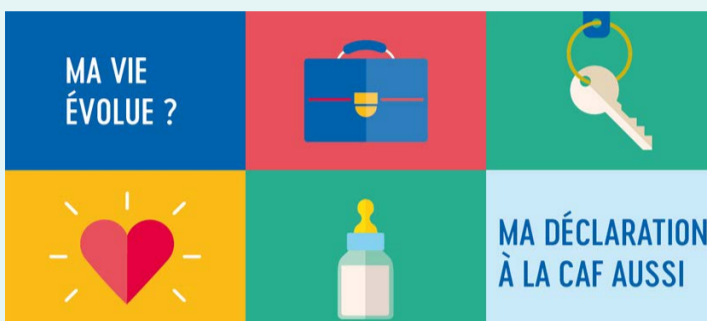


PRESTATIONS FAMILIALES

Prévention des indus, conseils pour éviter les erreurs

Afin d'aider les partenaires qui renseignent et accompagnent les usagers dans leurs démarches Caf, 4 fiches pratiques en lien avec les prestations familiales sont désormais disponibles :

- [Les allocations familiales et la charge d'enfant](#) ;
- [Les aides au logement](#) ;
- [Le revenu de solidarité active](#) ;
- [La prime d'activité](#).



La Caf décrypte pour vous

>> [L'Aripa](#), l'agence de recouvrement et d'intermédiation financière des pensions alimentaires

>> [L'AJPA](#), l'allocation journalière du proche aidant



ACTION SOCIALE

Les travailleurs sociaux de la Caf accompagnent les familles monoparentales

L'offre de service du travail social de la Caf, s'adresse depuis de nombreuses années aux familles connaissant des situations d'impayés de loyer, de séparation, de décès d'enfant ou de conjoint. Les familles monoparentales ont toujours fait l'objet d'une attention particulière en matière de travail social. Ainsi, une nouvelle offre de service spécifique se met en place en leur direction.

Les personnes, entre 18 et 35 ans, attendant ou élevant seules leur(s) enfant(s) peuvent désormais bénéficier de différentes formes de conseils et d'accompagnements individuel et/ou collectif au même titre que les autres parcours situationnels. Afin de faciliter l'accès à l'information des usagers, ces parcours sont matérialisés sur Caf.fr

>> [Lire la suite](#)



La Caf agit pour la lutte contre les violences faites aux femmes

De nombreuses actions de sensibilisation sont menées chaque année. Les travailleurs sociaux du site de Villefranche-sur-Saône se sont engagés auprès des partenaires locaux pour la prévention et la lutte contre les violences avec une campagne de sensibilisation durant la semaine du «rurban blanc».

Une exposition « déconstruire les idées reçues », gratuite et ouverte à tous s'est tenue au Point info famille fin novembre >> [Lire la suite](#)



PUBLICATION

Le dernier numéro d'Informations sociales est paru

Ce nouveau numéro a choisi de s'intéresser aux Acteurs internationaux et enjeux transnationaux de la protection sociale

>> [Lire la suite](#)

