

# DOSSIER DE PRESSE

**16 mai 2023**

**La Caf du Pas-de-Calais ouvre  
une nouvelle offre de service**

**à Étaples-sur-Mer**

2A route de Boulogne





## Une nouvelle offre de service Caf ouvre ses portes

le 16 mai 2023 à Étaples-sur-Mer

Le 16 mai 2023, la Caf du Pas-de-Calais ouvre au public la nouvelle Structure Mixte d'Étaples-sur-Mer (SME), rassemblant en un seul lieu quatre services : le centre social Caf, la crèche «À l'abordage», l'accueil allocataires Caf@Etaples-sur-Mer et le Lieu d'Accueil Enfant-Parent (LAEP) «une bulle de soleil». Situé 2A route de Boulogne, ce concept inédit dans le Pas-de-Calais permet aux familles de bénéficier au même endroit d'un service global et complémentaire : accompagnement social, rendez-vous avec un conseiller Caf, animations et ateliers ouverts à tous (enfants, adolescents et parents) et mode de garde à destination des plus petits.

Réalisé par Marcotte Promotion et situé à proximité de la Gare d'Etaples - Le Touquet, ce projet s'inscrit dans une redynamisation plus générale du quartier, porté par la Ville d'Etaples et la Communauté d'Agglomération des 2 Baies en Montreuillois (CA2BM).

En mutualisant ses services, la Caf du Pas-de-Calais a fait le choix de maintenir et développer ses activités au plus proche des familles du territoire d'Etaples-sur-Mer, à **proximité d'un hub de transport adapté** : gare SNCF avec 380 000 voyageurs annuels, lignes de bus L1A, L1B, L3 et NAV et accès à un échangeur de l'autoroute A16 à 5 minutes en voiture.

### Une ouverture prévue le 16 mai prochain

A compter du 16 mai, les quatre offres de service ouvriront leurs portes aux familles. Le déménagement des structures actuelles se déroulera du **jeudi 11 mai au lundi 15 mai inclus**.

Afin de permettre ce déménagement, l'accueil dans ces trois structures sera suspendu :

- **À partir du jeudi 11 mai 2023**, pour le Centre social Caf (Boulevard Lefebvre à Étaples)
- **À partir du vendredi 12 mai 2023**, pour l'antenne et la permanence Caf (10 rue de la pierre trouée à Étaples) et la crèche « À l'abordage » (Boulevard Lefebvre à Étaples).

**Le lundi 15 mai 2023 sera consacré à l'installation des agents** de la Caf du Pas-de-Calais dans les nouveaux locaux.

L'ouverture au public de la crèche « À l'abordage » est prévue le **mardi 16 mai 2023, à 8h**. Caf@Étaples-sur-Mer et le centre social Caf ouvriront au public le **mardi 16 mai 2023, à 14h**.

# Une offre de services coordonnée et complémentaire en un seul lieu



Pensée comme un “laboratoire d’innovation de la vie sociale”, cette nouvelle Structure Mixte d’Étaples (SME) permet de faire le lien entre l’offre en accompagnement social proposé par les travailleurs sociaux, une offre d’accueil sur rendez-vous proposée par les conseillers Caf, l’offre en animation de la vie sociale au travers d’ateliers et rencontres orchestrés par le centre social, et l’offre petite enfance avec la crèche « À l’abordage » et le LAEP « Une bulle de soleil ».

## La mobilisation de compétences et de professionnels diversifiés

Cette structure mixte favorise la mobilisation de compétences et de professionnel(le)s très diversifié(e)s et l’optimisation de l’utilisation de locaux adaptés aux besoins des familles. Au total, ce sont plus de 10 métiers « Caf » présents au service de la population locale :

Caf@Étaples-sur-Mer 11 collaborateurs		Centre social Caf 11 collaborateurs	Crèche «À l’abordage» 4 collaborateurs
<ul style="list-style-type: none"> <li>Conseillers Caf</li> </ul>	<ul style="list-style-type: none"> <li>Responsable de territoire</li> <li>Chargés d’Accompagnement de Territoire</li> <li>Travailleurs sociaux</li> <li>Secrétaires</li> </ul>	<ul style="list-style-type: none"> <li>Directeur</li> <li>Secrétaire</li> <li>Animateurs petite enfance</li> <li>Animateurs enfance</li> <li>Animateur adulte</li> <li>Référent Famille</li> </ul>	<ul style="list-style-type: none"> <li>Responsable</li> <li>Auxiliaires de puériculture</li> <li>Educateur de jeunes enfants</li> </ul>

## Pour une réponse coordonnée et de proximité en faveur des familles

Cette logique d’offre globale structurée par des parcours identifiés et étayée par la compétence du personnel Caf, constitue un levier fort qui permettra de mieux répondre aux besoins des allocataires.

Voici quelques exemples de situations rencontrées par les usagers qui pourraient pleinement profiter de cette pluralité de services, rassemblés dans un seul et unique bâtiment :

### ➔ Situation n°1

Mme A, allocataire mise en contact avec la Caf dans le cadre de l’offre de service « séparation », pourra bénéficier d’une information conseil d’un travailleur social et être accompagnée pour la prise en charge ponctuelle de son enfant par la crèche « À l’abordage », afin de pouvoir réaliser des formalités administratives et démarches nécessitant temps et disponibilité.

## ➔ Situation n°2

M. D, bénéficiaire du RSA est suivi dans le cadre d'un Contrat d'Engagements Réciproques par un travailleur social Caf qui détecte de grandes difficultés dans sa gestion quotidienne (mauvaises habitudes de consommation). Il pourra lui être proposé la participation à divers ateliers organisés autour de la vie quotidienne (ateliers cuisine, gestion budgétaire) du centre social Caf.

## ➔ Situation n°3

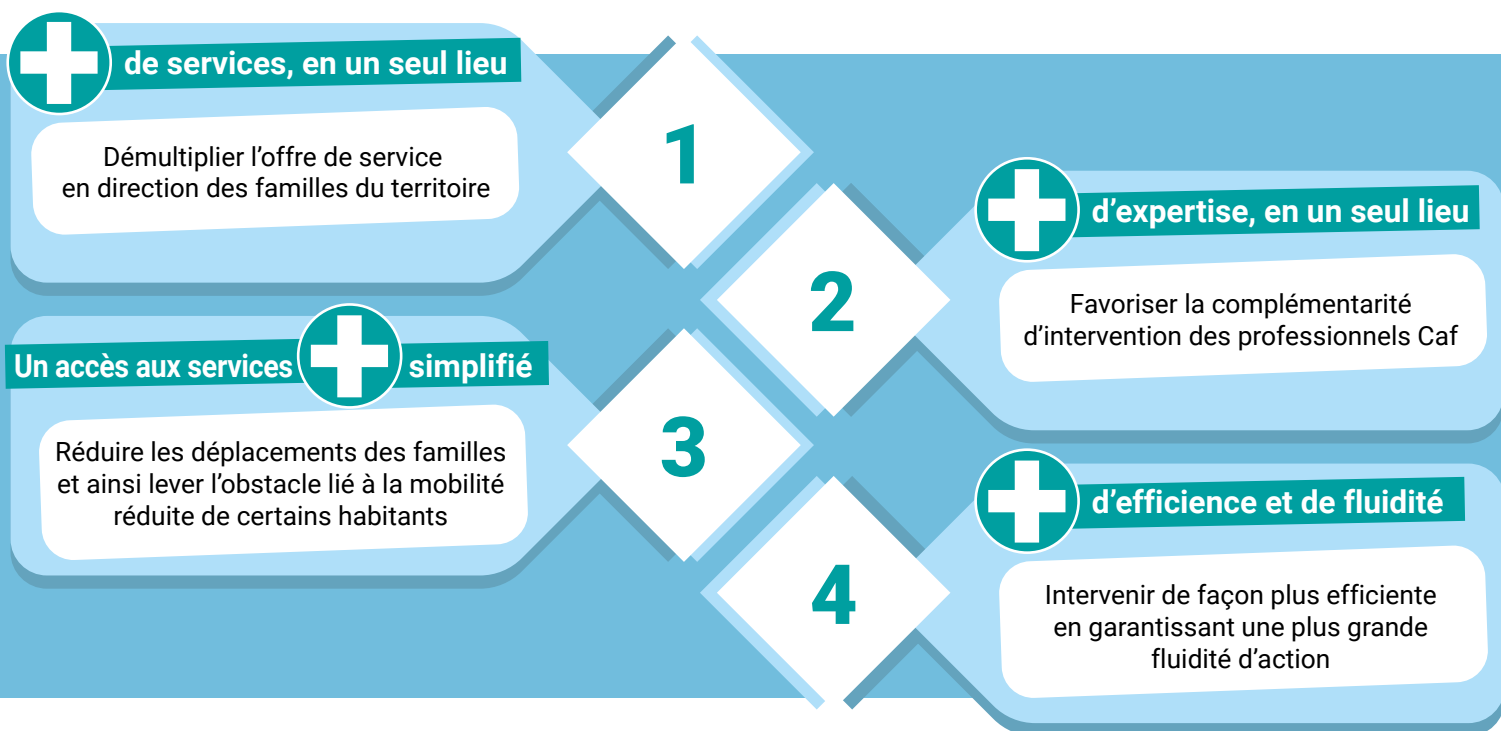
A l'occasion de la fréquentation de la crèche «À l'abordage», les professionnels détectent des difficultés pour certains parents (séparés ou non) dans leur relation avec leur(s) enfant(s).

Il pourra leur être proposé de rencontrer un travailleur social, lequel pourra les informer des lieux susceptibles de les aider (LAEP, Espaces Rencontres, Médiation familiale) et des aides et dispositifs mobilisables en cas de séparation.

## ➔ Situation n°4

Dans le cadre d'un accompagnement individuel, les travailleurs sociaux Caf pourront s'appuyer sur les professionnels du centre social Caf afin de permettre à une famille de s'engager dans un projet de départ en vacances, et travailler ainsi la relation parents-enfant.

### Les atouts de cette offre de service





Jusqu'ici située dans un immeuble de la rue de la pierre trouée à Étaples, l'Antenne de Développement Social (ADS) d'Etaples-sur-Mer intègre la nouveau bâtiment 2A route de Boulogne à Étaples, et se transforme en Caf@Étaples-sur-Mer afin de proposer une offre adaptée aux besoins des familles, à la fois en recherche d'autonomie et rapidité avec les services en ligne, mais également en attente d'un accompagnement personnalisé et d'une écoute humaine.

#### Les Caf@, en quoi ça consiste ?

Dans le cadre de sa politique immobilière harmonisée sur le département, la Caf du Pas-de-Calais a déployé ces cinq dernières années **une offre d'accueil allocataires alliant proximité, autonomie et personnalisation de la réponse apportée aux familles.**

Le dispositif Caf@ a pour spécificité de **regrouper en un même lieu des conseillers Caf et des travailleurs sociaux.**

**Cette double expertise se veut complémentaire et sur mesure,** entre le secteur des prestations familiales et celui du travail social. Les travailleurs sociaux sont ainsi particulièrement positionnés sur l'accueil et l'accompagnement d'allocataires en situation fragilisée liée à des changements familiaux (naissance, séparation, décès, non-décence du logement ou impayés de loyers), tandis que les conseillers Caf reçoivent sur rendez-vous les allocataires pour un accompagnement dans leurs démarches et l'accès à leurs droits Caf.

Le déploiement des Caf@ rend encore plus évidente la plus-value d'une proximité et d'une fluidité entre les différents professionnels de la Caf. **Depuis la mise en place des rendez-vous des droits, jusqu'à la mise en place de l'offre de service Action sociale,** les uns et les autres viennent se situer à différentes étapes d'un même **parcours de vie de l'allocataire,** où chacun est en situation de venir consolider une trajectoire de vie destabilisée par un ou plusieurs évènements de vie.

#### De l'antenne de développement social à Caf@Étaples-sur-Mer, quoi de plus ?

Le tout nouvel accueil Caf@Étaples-sur-Mer vient remplacer l'ancienne permanence, qui se situait dans les locaux du Centre social Caf, rue de la pierre trouée à Étaples, et propose **un service plus complet,** puisqu'en **plus de l'accueil sur rendez-vous les lundis, mardis et vendredis,** s'ajoute un accompagnement social sur rendez-vous.

En 2022, 1970 rendez-vous ont été réalisés dans les locaux de l'antenne Caf et 666 familles ont été accompagnées par les travailleurs sociaux.

## Caf@Étaples-sur-Mer : des services adaptés à l'évolution des usages des familles

Caf@Étaples-sur-Mer, c'est :

- La possibilité de **rencontrer sur rendez-vous un conseiller Caf** : 3 bureaux sur rendez-vous sont disponibles et 324 créneaux sont ouverts à la réservation chaque mois (sur place ou par téléphone), **Il est nécessaire de prendre rendez-vous au préalable en ligne** sur [www.caf.fr/allocataires/caf-du-pas-de-calais](http://www.caf.fr/allocataires/caf-du-pas-de-calais) - Rubrique "Nous contacter".
- **Un accompagnement social sur rendez-vous par les travailleurs sociaux** dans le cadre de l'offre de service de la Caf (naissance, séparation, impayés de loyer, décès, indécence du logement...).

### Jours et horaires d'ouverture

- **Lundi** : 13h30 – 16h
- **Mardi au vendredi** : 9h-12h / 13h30 – 16h

## Zoom sur l'accueil sur rendez-vous

**L'accueil sur rendez-vous est la solution idéale pour faire le tour complet de la situation de l'allocataire.**

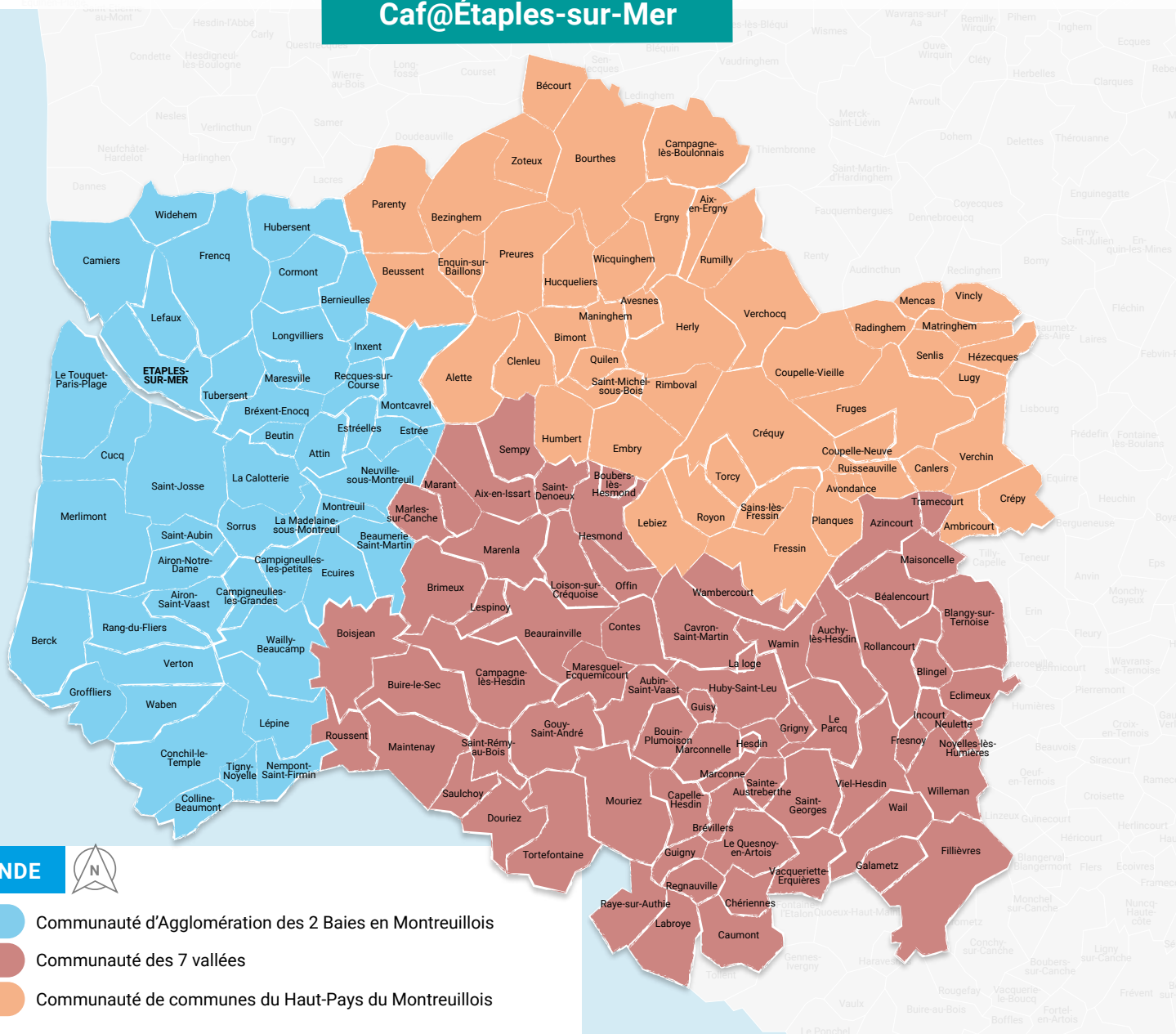
**Plus besoin d'attendre** : après avoir préalablement réservé son créneau en ligne sur Caf.fr, l'allocataire se présente à la date et à l'heure de son choix.

**L'accueil est 100% utile dès la première rencontre** : en effet, un conseiller Caf appelle l'allocataire 48h en amont du rendez-vous pour lui préciser les documents utiles à apporter le jour J.

**Lors du rendez-vous**, en plus d'apporter une réponse à la demande de l'allocataire, le conseiller Caf fait un point complet sur sa situation, et dans une logique de lutte contre les risques de nonaccès aux droits, il réalise un diagnostic de sa situation, vérifie s'il bénéficie des prestations auxquelles il pourrait prétendre, et lui propose des solutions d'accompagnement (rendez-vous avec un travailleur social par exemple).

La prise de rendez-vous s'effectue en quelques clics, directement sur :  
[www.caf.fr/allocataires/caf-du-pas-de-calais](http://www.caf.fr/allocataires/caf-du-pas-de-calais) - Rubrique "Nous contacter".

# Le territoire couvert par Caf@Étaples-sur-Mer



## LÉGENDE



- Communauté d'Agglomération des 2 Baies en Montreuillois
- Communauté des 7 vallées
- Communauté de communes du Haut-Pays du Montreuillois

**Le territoire couvert par Caf@d'Étaples-sur-Mer** couvre 164 communes et rassemble trois établissements publics de coopération intercommunale : la Communauté de communes du Hauts-Pays du Montreuillois, la Communauté d'Agglomération des 2 Baies en Montreuillois et la Communauté de communes des 7 vallées.

Le territoire est contrasté entre une bande littorale plus urbaine, plus dense, plutôt bien dotée en services à la population, et un arrière-pays rural à la densité faible, à la recherche de solutions et de moyens pour développer les équipements pour les familles.

Le territoire d'Étaples-sur-Mer comptabilise 20 109 familles allocataires, représentant **48 860 personnes couvertes** par le versement des prestations familiales, soit **43%** des **111 519 habitants** du territoire.



## Le centre social Caf d'Étaples-sur-Mer

Le centre social Caf d'Étaples-sur-Mer est un acteur incontournable de l'animation de la vie sociale sur le territoire d'Étaples et les communes avoisinantes, s'adressant à des usagers de tous les âges : enfants, adolescents et adultes. A compter du 16 mai 2023, le Centre social Caf organisera ses activités, 2A route de Boulogne, à Étaples-sur-Mer.

Ouvert depuis 1973, le Centre social Caf d'Étaples-sur-Mer est une structure en gestion directe de la Caisse d'Allocations Familiales du Pas-de-Calais. Son projet s'inscrit dans le cadre de la politique de l'Action Sociale de la Caf du Pas-de-Calais et de la politique de développement social local.

La structure est animée par une équipe de 11 professionnels qui interviennent aux côtés des habitants et de partenaires au service du « Vivre ensemble ». Il favorise le lien en accompagnant les habitants dans leur vie quotidienne, en leur proposant des services et en soutenant leurs actions : ateliers, accueils collectifs de mineurs, lieu d'accueil enfant parent, activités socio-éducatives et culturelles, permanences... Au-delà de l'animation, le Centre social Caf d'Étaples-sur-Mer est une institution participative grâce à son comité d'usagers bénévoles qui se rencontrent régulièrement pour organiser les temps forts et actions mobilisatrices de la structure.

### Des ateliers et des activités pour tous

Accueil de loisirs, ateliers couture, récup'bois, cuisine, poterie, aquarelle, guitare, hip-hop, loisirs créatifs, bien-être... Les activités régulières du Centre social Caf d'Étaples-sur-Mer accueillent en moyenne 240 usagers par mois, soit 2 880 visites annuelles.

En plus des activités organisées au cœur de sa structure, le Centre social Caf d'Étaples s'inscrit dans la vie associative et citoyenne du territoire en organisant ou en s'associant à de nombreux événements comme la Battle Hip-Hop, le Printemps des Poètes, le Kids Sitting, la Fête des Voisins, le Téléthon...

### Chiffres-clés 2022

- 450 usagers annuels
- 240 visites mensuelles d'usagers
- 80% des usagers viennent d'Étaples-sur-Mer

### Jours et horaires d'ouverture

#### Hors vacances scolaires

- **Lundi** : fermé
- **Du mardi au vendredi** :  
8h-12h / 13h30-17h30
- **Samedi** : 8h-12h / 13h30-16h30

#### Pendant les vacances scolaires

- **Du lundi au Jeudi** :  
8h-12h / 13h30-17h30
- **Vendredi** : 8h-12h / 13h30-16h30
- **Samedi** : fermé

## La crèche À l'abordage



**A**gréée pour 13 places d'accueil simultanées, la crèche « À l'abordage » rejoindra le 16 mai prochain le tout nouveau bâtiment pour venir compléter l'offre de service Caf à destination des familles.

Ouverte depuis 2018 dans les locaux du centre social Caf d'Étaples-sur-Mer, la structure propose trois types d'accueil :

- **L'accueil régulier** pour accueillir les enfants sur les jours et les heures fixés par contrat en concertation avec la famille.
- **L'accueil occasionnel** pour un accueil ponctuel d'un enfant, sans réservation et selon les disponibilités de la structure.
- **L'accueil d'urgence** pour les situations exceptionnelles rencontrées par les familles.

Basée sur **un parcours d'accueil individualisé**, la crèche « À l'abordage » s'appuie sur **les valeurs de laïcité, de neutralité, de mixité, de solidarité, de partage d'expériences et d'initiatives**. Le projet éducatif valorise **l'accueil de l'enfant dans le respect de son individualité et de son histoire familiale**, en veillant à son bien-être, son développement, sa sécurité, par des activités d'éveil et des pratiques adaptées.

**Donner une réelle place aux parents est un des objectifs** majeurs de la crèche « À l'abordage ». Au sein du comité des parents, deux parents élus assurent le rôle de porte-parole des papas et des mamans. Ils participent à l'organisation d'actions et de projets spécifiques liés à la vie de la crèche comme l'organisation d'ateliers cuisine parents-enfants, des spectacles de marionnettes, des goûters festifs...

### Du nouveau à partir du 16 mai

Nouveaux espaces de jeux intérieurs et extérieurs, jardin, pergola bioclimatique, cuisine, dortoirs, sanitaires adaptés et espace snoezelen<sup>1</sup> offriront près de **302m<sup>2</sup> de surface utile** et neuve pour l'accueil des enfants.

### Chiffres-clés 2022

- 18 500 heures d'accueils en 2022
- 43 enfants accueillis en 2022
- 10 heures d'accueil par jour



### Jours et horaires d'ouverture :

- Lundi au vendredi, de 8h à 18h.

## Le LAEP

### Une bulle de soleil



**A**u cœur du Centre social d'Étaples-sur-Mer, le Lieu d'Accueil Enfant Parent (LAEP) "Une bulle de soleil" permet aux parents de s'accorder du temps avec leur enfant.

Ouvert tous les mercredis (hors vacances scolaires) de 9h30 à 11h30, ce LAEP est un espace de liberté, aménagé et adapté pour accueillir en toute sécurité les enfants de moins de 6 ans sous la responsabilité de l'un de leurs parents ou grands-parents. Gratuit, anonyme et sans inscription, chacun vient à son rythme selon le temps qui lui convient sans inscription préalable.

### Jours et horaires d'ouverture

Hors vacances scolaires

Tous les mercredis de 9h30 à 11h30

## Un nouveau bâtiment pour optimiser l'activité de la caisse



En mêlant plusieurs services : intervention sociale, accueil, animation, lien social et mode de garde, la Caf du Pas-de-Calais invente une structure inédite permettant d'accueillir les familles et les partenaires dans de meilleures conditions.

### Un design aux couleurs locales

Dessiné par les bureaux d'Archifix à Boulogne-sur-Mer et achevé par les équipes de Marcotte Promotion, ce nouvel établissement propose une architecture contemporaine avec des **poutrelles de bois** qui viennent donner du cachet au bâtiment et accentuer ses formes. Le bois dans son aspect brut vient également **souligner le caractère maritime d'Étaples et son activité portuaire**, évoquant les pièces de charpente d'un bateau en construction dans son atelier.

### Chronologie du projet immobilier :

**Novembre 2019** : Démolition de l'ancienne friche ferroviaire,

**Novembre 2021** : Lancement du chantier de construction,

**16 mars 2023** : Réception du bâtiment par la Caf du Pas-de-Calais,

**Mars et avril 2023** : Livraison et installation du mobilier,

**11 au 15 mai 2023** : Déménagement, emménagement et installation des agents,

**16 mai 2023** : Ouverture au public.

### Sobriété énergétique

Du côté des performances énergétiques, le bâtiment a été construit en conformité avec la **réglementation thermique 2012**, incluant des matériaux énergétiques à haut rendement pour optimiser les consommations d'énergies. Le bâtiment dispose également d'**éclairages LED**, d'un **vitrage thermique performant**, d'une ventilation double-flux et d'une climatisation réversible 3 tubes.

### Accessibilité

Cette nouvelle structure a été pensée dans une logique d'optimisation et de polyvalence des locaux. En matière d'accessibilité, **le site clôturé dispose d'un parking pour le public**, d'un accès dédié pour les **personnes à mobilité réduite** et d'un **ascenseur**.

## Performance

Sur le plan du patrimoine et de la gestion budgétaire, le rassemblement des quatre structures présentant une vétusté technique et thermique importante en un lieu unique, **permettra de diminuer les coûts de gestion tout en améliorant le service rendu à l'allocataire avec une surface utile optimisée et mieux pensée, adaptée aux nouveaux usages et besoins des familles.**

En effet, les locaux de la permanence et de l'antenne Caf (10 rue de la pierre trouée à Étaples-sur-Mer) et ceux du centre social Caf, ainsi que de la crèche, (Boulevard Jacques Lefebvre à Étaples-sur-Mer) ne sont plus adaptés aux volumes de fréquentation des usagers et ne permettent plus de recevoir les familles et les enfants dans des conditions idéales.

**En passant de 990 m<sup>2</sup> (anciens locaux, surfaces cumulées) à 1680m<sup>2</sup> de surface utile,** le rassemblement des quatre services permettra d'accueillir les familles et les partenaires dans de meilleures conditions et d'offrir **aux 26 collaborateurs de la Caf travaillant sur place** un environnement de travail mieux adapté à l'activité croissante.

Le déménagement était nécessaire par le caractère énergivore des anciens bâtiments et par le coûts des travaux de rénovation à conduire. **L'acquisition de ce bâtiment neuf s'est faite en Vente en l'état de futur achèvement (Vefa)** et a été financée sur fonds propres et fonds nationaux, le coût étant minoré par la revente des anciens bâtiments.

Au final, cette opération immobilière a mobilisé des ressources financières à hauteur de **5 340 000 €** pour l'achat du bâtiment, ses équipements, son mobilier et la signalétique.

## La Caf du Pas-de-Calais en chiffres (2022)

- **2,11 milliards d'euros de prestations familiales et d'action sociale** versées aux 305 842 familles allocataires en 2022,
- **1 114 allocataires accueillis par jour**, soit plus de 281 935 personnes en 2022 et dont 99.90% ont été reçues en moins de 20 minutes,
- **91 085 familles allocataires** accueillies sur rendez-vous, sur site ou par téléphone,
- **800 heures d'accueil** proposées chaque mois,
- **3 224 appels téléphoniques** reçus par jour,
- **5 968 courriers** traités par jour,
- Plus de **17 millions de connexions sur l'application mobile** Caf et l'espace personnel « Mon Compte » sur Caf.fr,
- Plus d'**1,1 million de démarches en ligne** réalisées sur Caf.fr : déclaration de revenus, changements de situation, demandes de prestations ...,
- **4 632 contrôles sur place** réalisés permettant la détection de plus 8,5 millions d'euros d'indus et 2,4 millions d'euros de rappels,
- **1 431 dossiers qualifiés de fraude.**



## CONTACT PRESSE

@ communication@caf62.caf.fr

### Yohann DERENSY



03 21 24 53 50  
06 24 66 56 75

yohann.derensy@caf62.caf.fr

### Marjorie DÉPREZ



03 21 24 54 70  
06 24 66 56 67

marjorie.deprez@caf62.caf.fr



FAMILLES DU PAS-DE-CALAIS  
@ CAFPASDECALAIS



Rue de Beaufort  
62 015 Arras Cedex

caf.fr