



Nos travailleurs sociaux à vos côtés.



Trouvons ensemble des solutions à votre situation.

Vous avez au moins un enfant ou vous attendez un enfant.



Vous devenez parent pour la première fois.

Vous vous séparez ou l'envisagez.

Votre conjoint(e) ou votre enfant est décédé(e).

Locataire: vous avez des problèmes pour régler votre loyer.

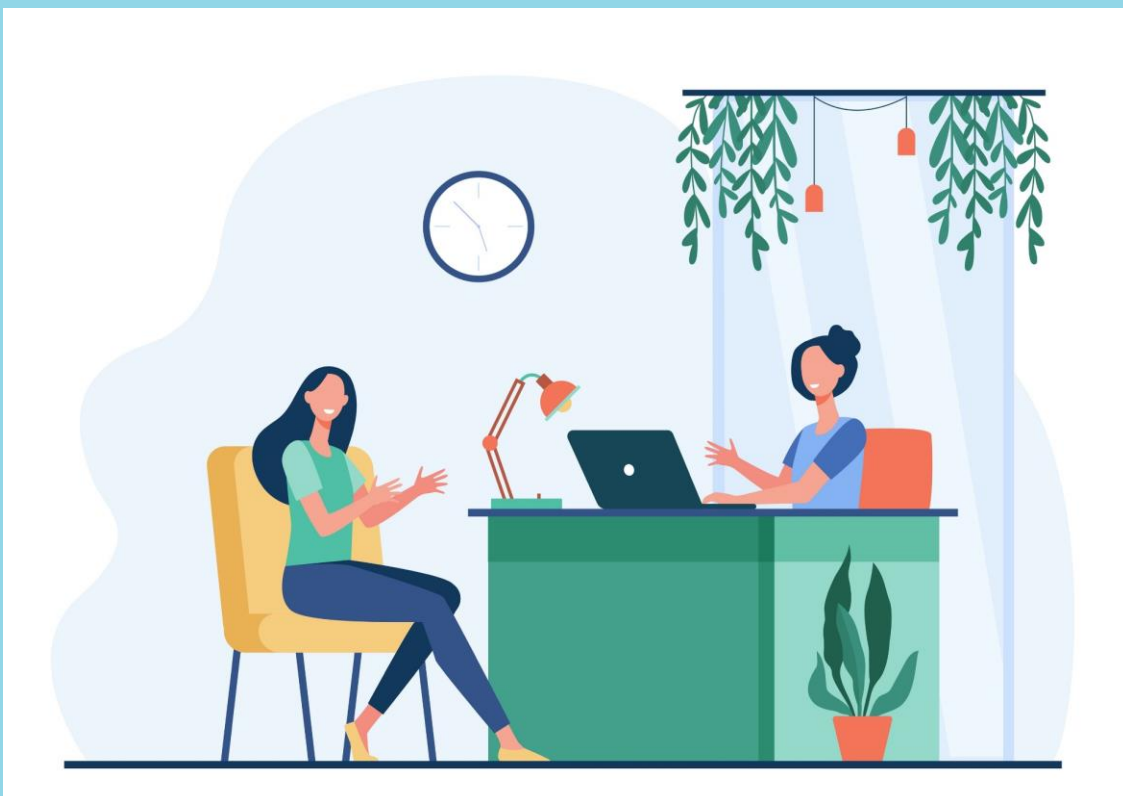
Propriétaire: vous avez des problèmes pour régler votre prêt bancaire.

Un travailleur social vous accompagne dans des moments importants de votre vie.

Il vous propose un temps d'écoute et d'échange pour:

- **Vous conseiller**
- **Vous informer**
- **Vous orienter**
- **Vous proposer un soutien personnalisé si besoin**

Il vous aide dans vos démarches avec votre accord et votre participation.



Des travailleurs sociaux proches de vous.

- Alençon
- Argentan
- Bellême
- Flers
- L'Aigle
- La Ferté Macé
- Mortagne
- Vimoutiers



caf61-bp-casf@caf61.caf.fr



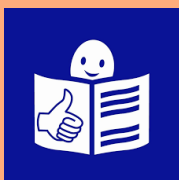
www.caf.fr



Caf de l'Orne
14 rue du 14^{ème} hussards
61000 Alençon



Téléphone: 32 30
du lundi au vendredi de 9h à 16h30
Service gratuit + prix de l'appel



Document écrit en facile à lire et à comprendre.
Validé par l'ESAT de l'APAEI de Caen
Site de Saint André sur Orne.