

# Schéma Départemental des Services aux Familles



Département de la Haute-Marne  
2020-2026

Le Schéma des Services aux Familles est un projet partenarial qui vise à définir, sur la base d'un diagnostic partagé et d'un plan d'actions co-construit avec l'ensemble des partenaires, les priorités pour les années à venir en matière d'accès aux droits, logement, petite enfance, enfance-jeunesse, parentalité, animation de la vie sociale et partenariat sur le département de la Haute-Marne. Ce schéma prend en compte les enjeux partagés par les différents partenaires et les spécificités territoriales.

**LA MISE EN ŒUVRE DU SCHÉMA DES SERVICES AUX FAMILLES S'INSCRIT DANS UN ENSEMBLE DE VALEURS TRANSVERSALES ET PARTAGÉES PAR L'ENSEMBLE DES SIGNATAIRES**

Le développement des services aux familles

L'amélioration continue de ces services

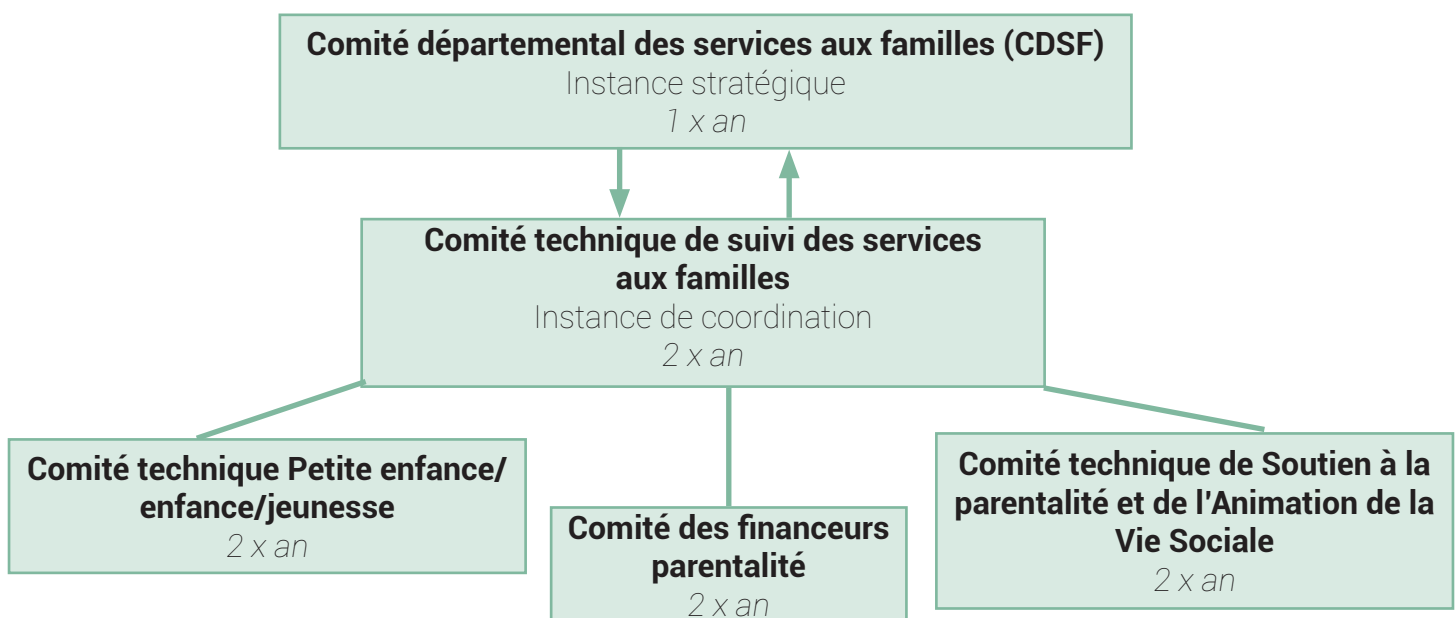
La réduction des inégalités sociales et territoriales dans l'accès aux services

La lutte contre les exclusions

La coordination des différents acteurs des politiques de services aux familles

L'innovation pour prendre en compte les réalités de territoire

## LA GOUVERNANCE DU SCHÉMA



# Une collaboration active aux services des familles haut-marnaises

Une action coordonnée pour des services de qualité

La réduction des inégalités sociales et territoriales

## 9 orientations stratégiques

### Petite enfance

**Axe 1** : Adapter l'offre d'accueil en réduisant les inégalités territoriales

**Axe 2** : Favoriser l'accessibilité des modes d'accueil de tous les enfants

**Axe 3** : Soutenir l'emploi des professionnels de l'accueil individuel et collectif

**Axe 4** : Soutenir et valoriser les actions locales innovantes

### Enfance Jeunesse

**Axe 1** : Répondre aux besoins d'accueil non couverts dans le champ de l'enfance et la jeunesse

**Axe 2** : Accompagner les parcours éducatifs des jeunes via l'accès aux structures ALSH, aux loisirs, aux vacances, à la présence éducative numérique

**Axe 3** : Favoriser la qualité éducative des accueils de loisirs

**Axe 4** : Soutenir et valoriser les actions locales innovantes

### Parentalité

**Axe 1** : Valoriser le rôle des parents et contribuer à prévenir les difficultés rencontrées avec ou par leurs enfants

**Axe 2** : Favoriser le développement d'une offre coordonnée de soutien à la parentalité

**Axe 3** : Soutenir et valoriser les actions locales innovantes

### Accès aux droits

**Axe 1** : Mener une démarche globale d'accès aux droits

**Axe 2** : Favoriser l'accès à la santé

**Axe 3** : Soutenir et valoriser les actions locales innovantes

### Handicap

**Axe 1** : Accompagner les familles face au handicap

**Axe 2** : Soutenir et valoriser les actions locales innovantes

### Animation de la vie sociale

**Axe 1** : Soutenir et renforcer le maillage territorial des structures d'animation de la vie sociale

**Axe 2** : Accompagner les professionnels de l'animation de la vie sociale par la mise en place d'un réseau

### Logement

**Axe 1** : Poursuivre les actions en faveur de l'inclusion sociale, lutter contre l'habitat non décent et les expulsions

**Axe 2** : Soutenir et valoriser les actions locales innovantes

### Itinérance

**Axe 1** : Développer des actions itinérantes sur le territoire

**Axe 2** : Soutenir et valoriser les actions locales innovantes

### Partenaires

**Axe 1** : Veiller à la qualité et à la coordination des actions engagées concernant toutes les thématiques SDSF