

# MANDARINE

\*Lieu de rencontre et de jeux pour les tout-petits (de la naissance à 4 ans) et leurs parents

\*Lieu pour l'enfant où il vient jouer et rencontrer l'autre où il se prépare à l'entrée à la crèche, à l'école

\*Lieu pour l'adulte (parents, grands-parents, assistantes maternelles) où il peut échanger, partager le jeu ou faire une pause.  
Il reste avec l'enfant et le sécurise par sa présence

Deux accueillants sont là attentifs à chacun

\*Vous pouvez venir quand vous le désirez, sans inscription préalable, à votre rythme

Le Mardi et le Jeudi  
de 15 heures à 18 heures

\*Il vous suffit de pousser la porte

\*Anonymat respecté

Participation : un euro par famille et par après-midi





## MANDARINE

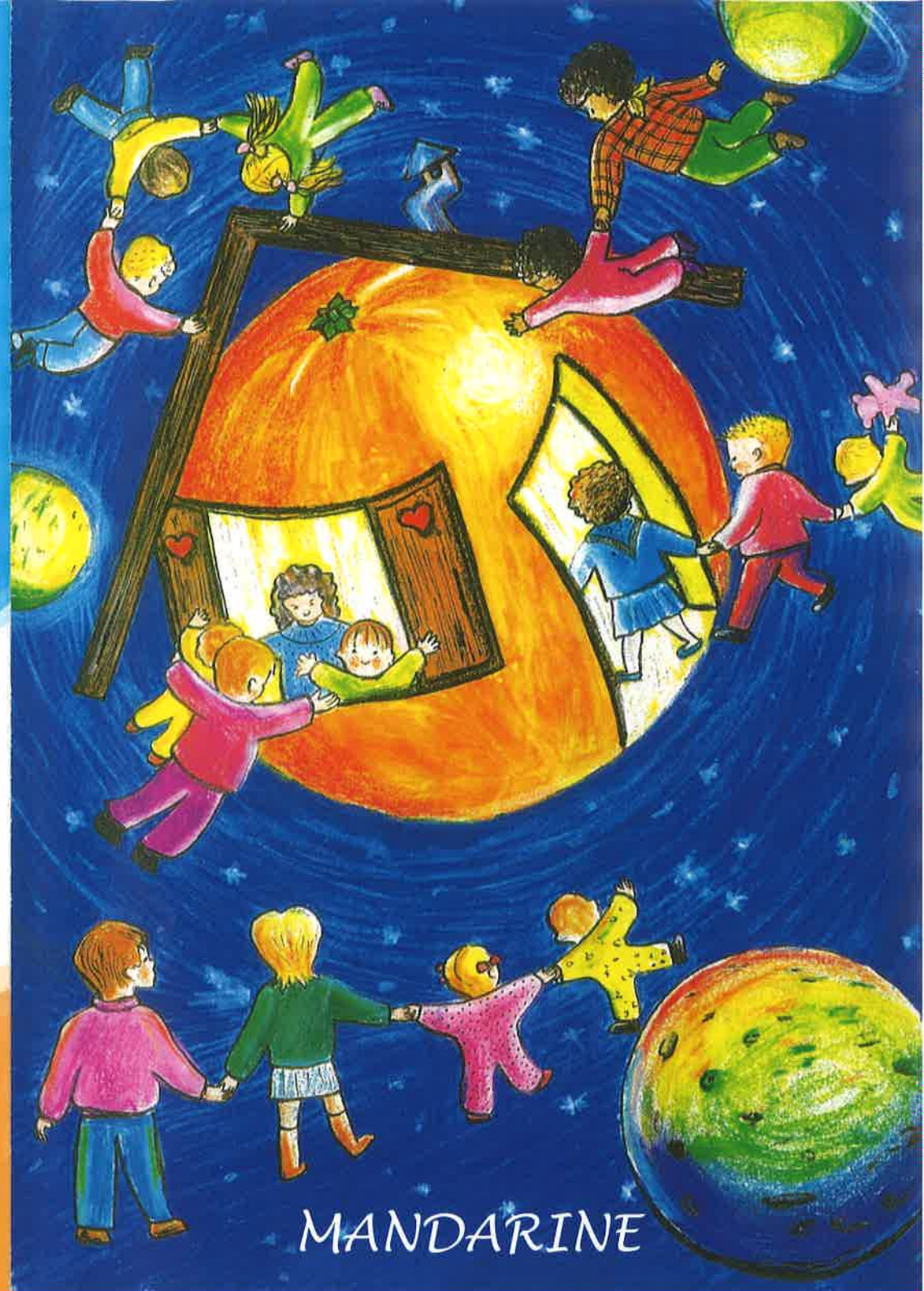
Ouvert le mardi et le jeudi  
de 15 heures à 18 heures

29, Ave du Général Leclerc  
52000 CHAUMONT

Tél. 07 80 41 56 56 - mandarine.assoc@free.fr

### En partenariat avec

- La Caisse d'allocations Familiales de la Haute-Marne
- Le Conseil départemental de la Haute-Marne
- La Communauté d'Agglomération de Chaumont
- La Ville de Chaumont
- La Mutualité Sociale Agricole Sud-Champagne



## MANDARINE