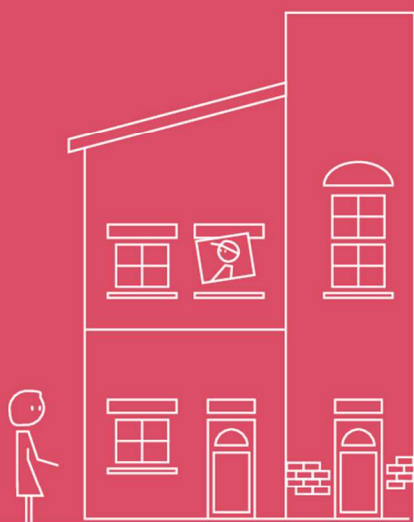


L'ADIL réunit l'État, les collectivités locales, Action Logement, des organismes d'intérêt général, des professionnels publics et privés concourant au logement et des représentants des usagers.

Agréée par l'État, l'ADIL s'appuie sur le centre de ressources de l'ANIL (Agence nationale pour l'information sur le logement) et vous offre un conseil complet, neutre et gratuit sur toutes les questions juridiques, financières et fiscales concernant votre logement.

Construisez votre projet avec votre ADIL.



L'ADIL répond à vos questions par téléphone ou vous accueille dans ses locaux ou lors de permanences dans le département.

ADIL DE L'AUBE

17, rue Jean-Louis Delaporte
10000 TROYES

03 25 73 42 05

contact@adil10.fr

www.adil10.fr

CONSULTATIONS AU SIEGE :

Avec ou sans rendez-vous ou par téléphone

Du lundi au vendredi de 09h00 à 12h00 et de 13h30 à 17h30

Fermeture le mardi matin

Le vendredi de 09h00 à 12h00 et de 13h30 à 17h00.

PERMANENCES EXTERIEURS :

Aix-en-Othe, Arcis-sur-Aube, Bar-sur-Aube,
Vendeuvre-sur-Barse, Romilly-sur-Seine.

Sur rendez-vous, nous contacter
ou consulter notre site internet

Louer, acheter, construire, faire des travaux ...

Frappez à la bonne porte

Votre ADIL
vous apporte
une information
complète,
neutre et gratuite
sur toutes
les questions
de logement



Pour contacter votre ADIL

0 820 167 500 Service 0,06 € / appel
+ prix appel | www.anil.org

agencezebra.com - juillet 2016

adil
Agence Départementale
d'Information
sur le Logement

L'ADIL vous aide à prendre les bonnes décisions en vous apportant tous les éclairages nécessaires. Avant de vous engager, consultez-la.

Louer, acheter, construire, faire des travaux..., les conseillers d'ADIL répondent gratuitement et en toute objectivité à toutes vos questions liées au logement.

Ils vous apportent des réponses complètes et adaptées à votre situation.

LOCATION



Bail, état des lieux, loyer et charges, diagnostics, réparations locatives, demande de logement social, dépôt de garantie, aides aux locataires, colocation, congé ...

QUALITÉ DE L'HABITAT

Réglementation sur la décence et l'insalubrité, habitat indigne, droit des occupants, diagnostic, amiante/plomb/termites, bruit ...



FISCALITÉ

Revenus fonciers, investissement locatif, impôts locaux, TVA, droits de mutation, crédits d'impôt ...



ACCESSION À LA PROPRIÉTÉ

Achat ou vente d'une maison, d'un lot de copropriété, financement d'un projet d'accession, aides nationales et locales à l'accession, contrat de construction, d'entreprise, de maîtrise d'œuvre, de prêt, diagnostics, garanties ...



DIFFICULTÉS FINANCIÈRES LIÉES AU LOGEMENT OU D'ACCÈS AU LOGEMENT

Impayés de loyers ou d'échéances de prêt, prévention des expulsions, DALO / DAHO ...



COPROPRIÉTÉ

Fonctionnement d'une copropriété, assemblée générale, conseil syndical, syndic, travaux, charges, financement, règles de majorité, difficultés de gouvernance, achat en copropriété ...

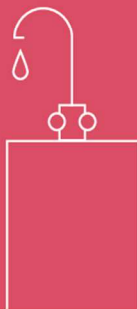


TRAVAUX DE RÉNOVATION, D'AGRANDISSEMENT, D'ADAPTATION

Aides pour l'amélioration de la performance énergétique du logement ou son adaptation au handicap, réglementation pour réaliser des travaux en maison individuelle ou en copropriété, contrats de travaux, assurances ...

ASSURANCES

Pour un emprunt, une construction, une habitation, des travaux, en tant que locataire, propriétaire ou bailleur, en cas de sinistre ...



URBANISME

Règles nationales et locales, permis de construire, déclaration de travaux, servitudes, règles de mitoyenneté et de voisinage ...



Locataires, propriétaires ou en recherche d'un logement, l'ADIL répond à toutes vos questions de manière neutre et gratuite.