

Campagnes de traitement de déclarations de données

Cycle de vie d'un dossier Prestation de Service

Campagne de traitement des Aides aux vacances



Rappel

Le gestionnaire s'engage pour toute la durée de la convention, à produire dans les délais impartis, les pièces justificatives définies dans leurs conventions d'objectifs et de financements signées avec la Caf.

Il s'engage à informer la Caf de tout changement apporté dans :

- les statuts
- le règlement intérieur/fonctionnement de
- l'équipement/service
- les changement de l'activité de l'équipement/service
- les conditions de travail et de rémunérations de personnel
- les lieux d'implantation
- etc.

Docs à consulter

Règlement intérieur d'action sociale - Les aides aux partenaires

Guide des aides individuelles d'Action sociale

Landes Imaginations

Schéma landais des services aux familles

Iconographie

 Retour au sommaire

 Lien cliquable

Mise à jour : décembre 2025

Glossaire

AAP Appel à projet

AAV Aides aux Vacances

AFAS Aide Financière Action Sociale : service de télédéclaration PS

ALSH Accueil de Loisirs Sans Hébergement

AVS Animation de la vie sociale

BT Bonus Territoires

CAS Commission d'Action Sociale

CIV Carte Identité Vacances

CLAS Contrat Local d'Accompagnement à la Scolarité

COTECH Comité Technique

CS Centre Social

CTG Convention Territoriale Globale

DEFI-AS Département enfance, famille et ingénierie de l'action sociale

EAJE Établissement d'Accueil du Jeune Enfant (multi-accueil, micro-crèche, halte-garderie, jardin d'enfants)

ELAN Espace en ligne pour l'accès aux aides en action sociale

EVS Espace de Vie Sociale

ER Espace Rencontre

FJT Foyer de Jeunes Travailleurs

FME Fonds de Modernisation Enfance

FNP Fonds National Parentalité

FPT Fonds Publics et Territoires

LAEP Lieu d'Accueil Enfants Parents

MCP Mon Compte Partenaire (espace multiservice dédié au partenaire)

PAEJ Points d'accueil et d'écoute jeunes

P-DIS Pôle de développement territorial et d'ingénierie sociale

PSO Prestation de Service Ordinaire

PSU Prestation de Service Unique

RPE Relais Petite Enfance

REAAP Réseau d'Écoute et d'Appui et d'Accompagnement des Parents

RHJ Résidence habitat jeunes

SDJES Service départemental à la jeunesse, à l'engagement et aux sports

SDSF Schéma départemental des services aux familles

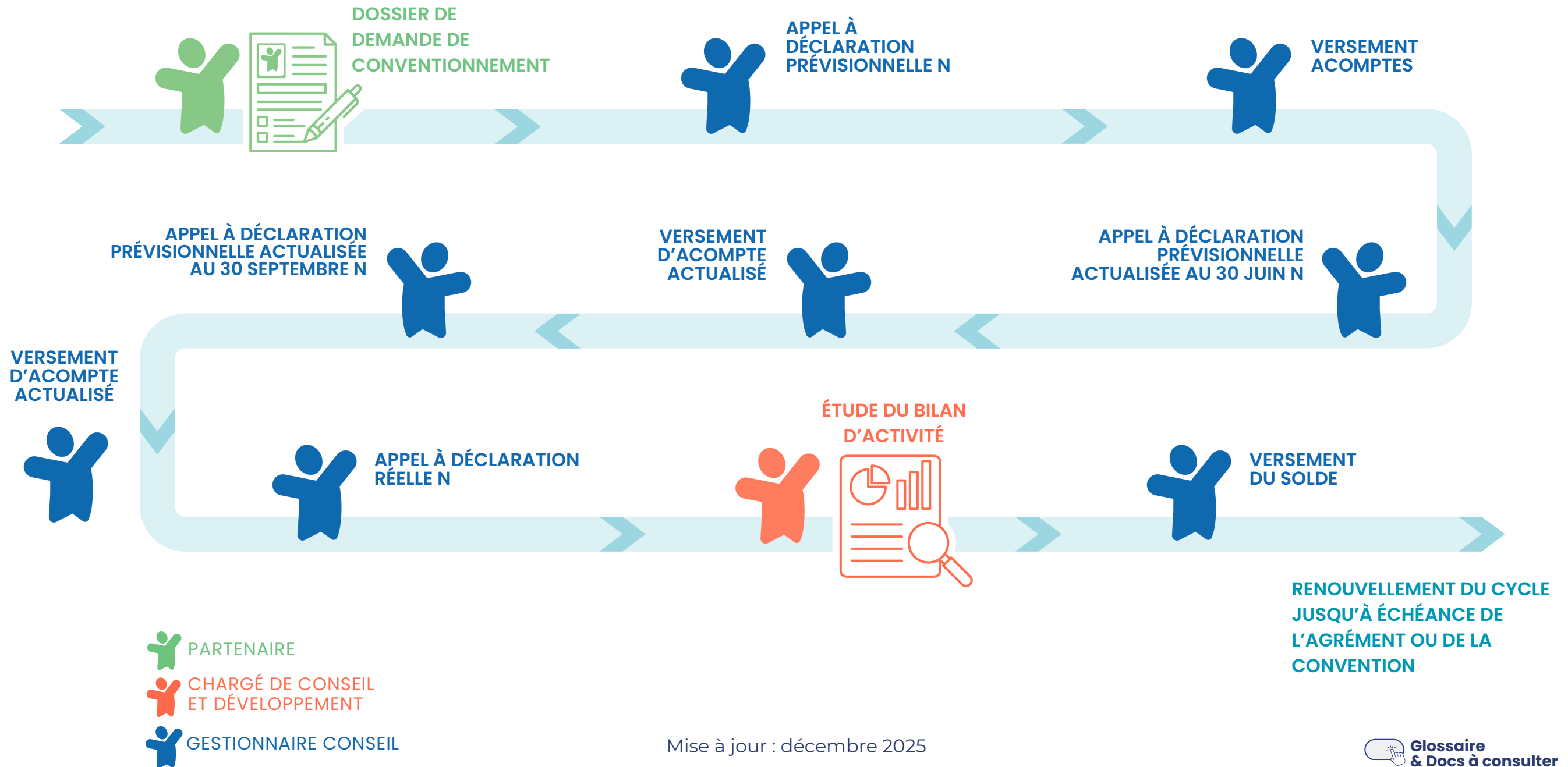
	décembre 25	janvier	février	mars	avril	mai	juin
côté Caf	Appel déclarations prévisionnelles 2026 <div>7AAD, chargés coop, CS, EAJE, EVS, médiation, RPE</div> <div>14ALSH, ER, FJT, LAEP, PAEJ, structure jeunesse</div>	<div>12</div> Appel déclarations PSO/PSU réelles 2025		Appel déclarations prévisionnelles 2026 <i>Lancement janvier 2026</i> <div>31Bonifications plan mercredi</div>			Appel déclarations réelles 2025 <div>14CLAS</div> Actualisation déclarations prévisionnelles 2026 <div>21ALSH28AAD, EAJE, médiation</div>
côté Partenaires				<div>31</div> Transmission déclarations PSO/PSU réelles 2025 <div>31</div> Transmission déclarations PSO/PSU prévisionnelles 2026 <div>31</div> Bilans EVS structure jeunesse		<div>31</div> Campagne FILOUÉ <div>31</div> Questionnaire RPE	<div>30</div> Questionnaire AAD <div>30</div> Campagne SENACS/CS
	juillet	août	septembre	octobre	novembre	décembre	
côté Caf			Appel déclarations prévisionnelles 2026 <div>13CLAS</div> Actualisation déclarations prévisionnelles 2026 <div>20ALSH28AAD, EAJE, chargés coop, RPE, médiation</div>		Actualisation déclarations prévisionnelles 2026 <div>23EAJE</div>		
côté Partenaires	Transmission déclarations réelles 2025 + Bilan <div>31CLAS</div> Transmission actualisation déclarations prévisionnelles 2026 <div>10AAD, ALSH, chargés coop, EAJE</div>		<div>15</div> Appel à projet CLAS N+1	Transmission déclarations prévisionnelles 2026 <div>15CLAS</div> Transmission actualisation déclarations prévisionnelles 2026 <div>10AAD, ALSH, chargés coop, EAJE, ER, médiation, PAEJ, RPE</div>	Transmission actualisation déclarations prévisionnelles 2026 <div>5EAJE</div>		

Ces échéances sont essentielles car elles s'intègrent dans un processus de gestion et de supervision qui permettent de valider et sécuriser les paiements en amont de tout versement.
Calendrier susceptible d'être modifié en cours d'année en fonction des évolutions réglementaires

Mise à jour : décembre 2025

 **Glossaire & Docs à consulter**





	janvier	février	mars	avril	mai	juin
Aide aux vacances	20 Transmission bordereau pour la 5ème période N-1		20 Transmission bordereau pour la 1ère période N		20 Transmission bordereau pour la 2ème période N	
Carte identité vacances	8 Diffusion aux familles par sms et mail					
Tarifs ALSH	31 Transmission tarifs 2026 en lien avec le RI ATL					
	juillet	août	septembre	octobre	novembre	décembre
Aide aux vacances			20 Transmission bordereau pour la 3ème période N		20 Transmission bordereau pour la 4ème période N 20 Transmission état prévisionnel de l'activité du 1er jour suivant les vacances d'automne jusqu'à la fin de la campagne	

Périodes 2026

- 1ère période : du lundi 5 janvier au vendredi 06 février 2026 pour les **mercredis** et du lundi 09 février au vendredi 20 février 2026 pour les **vacances d'hiver**
- 2ème période : du lundi 23 février au vendredi 03 avril 2026 pour les **mercredis** et du mardi 07 avril au vendredi 17 avril 2026 pour les **vacances de printemps**
- 3ème période : du lundi 20 avril au vendredi 3 juillet 2026 pour les **mercredis** et du lundi 6 juillet au lundi 31 août 2026 pour les **vacances d'été**
- 4ème période : du mardi 1er septembre au vendredi 16 octobre 2026 pour les **mercredis** et du lundi 19 octobre au vendredi 30 octobre 2026 pour les **vacances d'automne**
- 5ème période : du lundi 2 novembre au 2026 au vendredi 18 décembre 2026 pour les **mercredis** et du lundi 21 décembre 2026 au dimanche 3 janvier 2027 pour les **vacances de Noël**

Ces échéances sont essentielles car elles s'intègrent dans un processus de gestion et de supervision qui permettent de valider et sécuriser les paiements en amont de tout versement.
 Calendrier susceptible d'être modifié en cours d'année en fonction des évolutions réglementaires

Mise à jour : janvier 2026

 **Glossaire & Docs à consulter**

