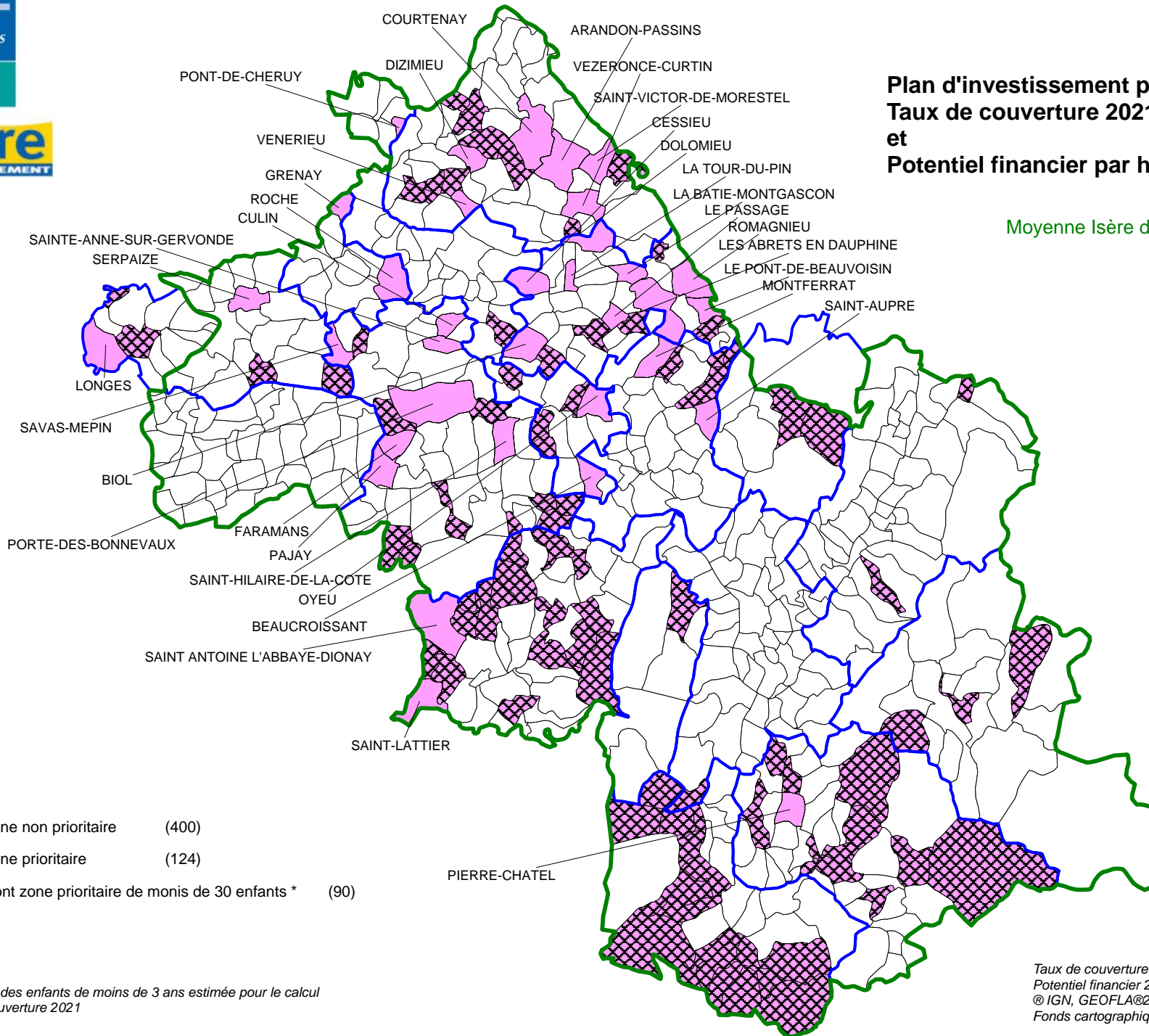


Zone prioritaire petite enfance 2024 par commune



**Plan d'investissement pour l'accueil du jeune enfant :
Taux de couverture 2021 < 58
et
Potentiel financier par habitant 2023 < 900 €**

Moyenne Isère du taux de couverture 2021 : 70,5

	Zone non prioritaire	(400)
	Zone prioritaire	(124)
	Dont zone prioritaire de moins de 30 enfants *	(90)

* Population des enfants de moins de 3 ans estimée pour le calcul du taux de couverture 2021

Taux de couverture 2021 : source Open data CAF
Potentiel financier 2023 : source DGCL
© IGN, GEOFLA@2016
Fonds cartographiques : Francièmes © Tous droits