

mode d'emploi

POUR UTILISER CANVA

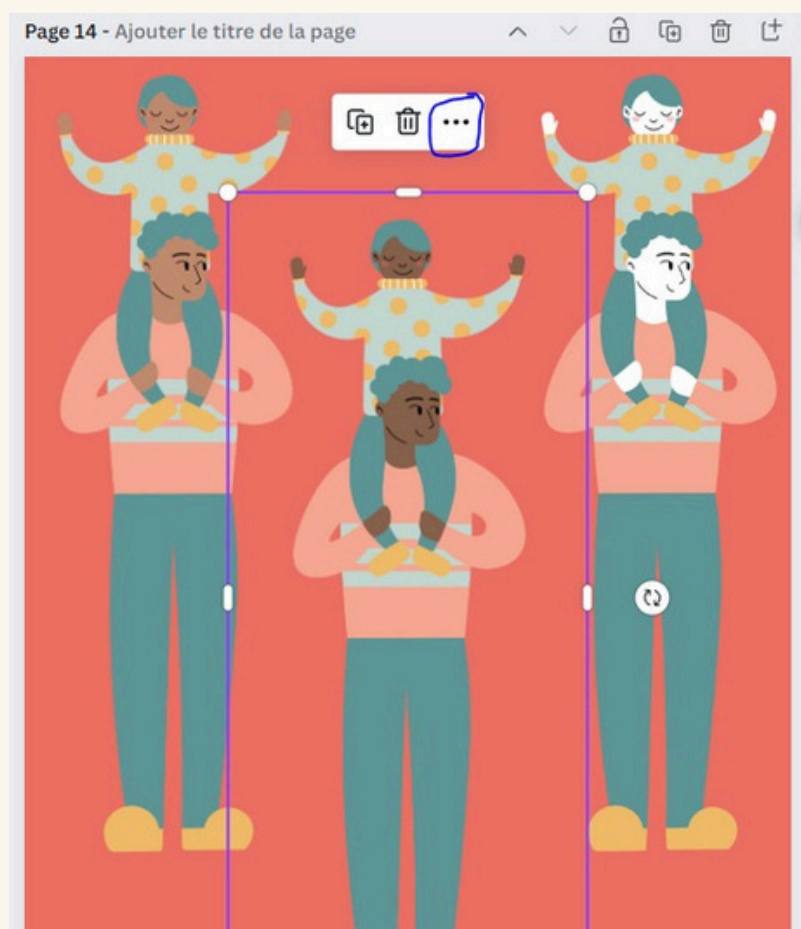
POUR PRENDRE EN MAIN CE KIT DE COMMUNICATION, VOUS DEVREZ UTILISER L'OUTIL "CANVA", UNE PLATEFORME DE MISE EN PAGE SIMPLIFIÉE.

TOUT D'ABORD, VOUS DISPOSEREZ D'UN MODÈLE QUI CONTIENT DE NOMBREUSES ILLUSTRATIONS QUE VOUS POURREZ FACILEMENT COPIER ET COLLER SUR VOS SUPPORTS DANS CANVA. VOUS POURREZ ÉGALEMENT TÉLÉCHARGER CES ILLUSTRATIONS DANS UN DOSSIER QUE NOUS AVONS JOINT À CE MAIL POUR LES UTILISER EN DEHORS DE CANVA.

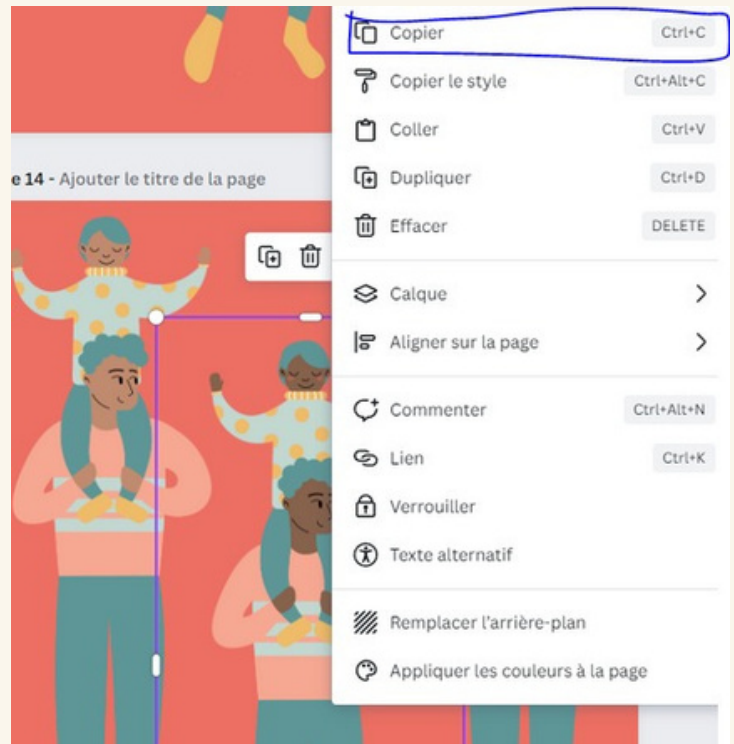
AINSI, IL VOUS SUFFIT DE CLIQUER ICI AFIN D'ACCÉDER À CANVA ET AU MODÈLE CONTENANT LES ILLUSTRATIONS.

VEUILLEZ VOUS CONNECTER À L'APPLICATION EN UTILISANT L'UNE DES OPTIONS PROPOSÉES.

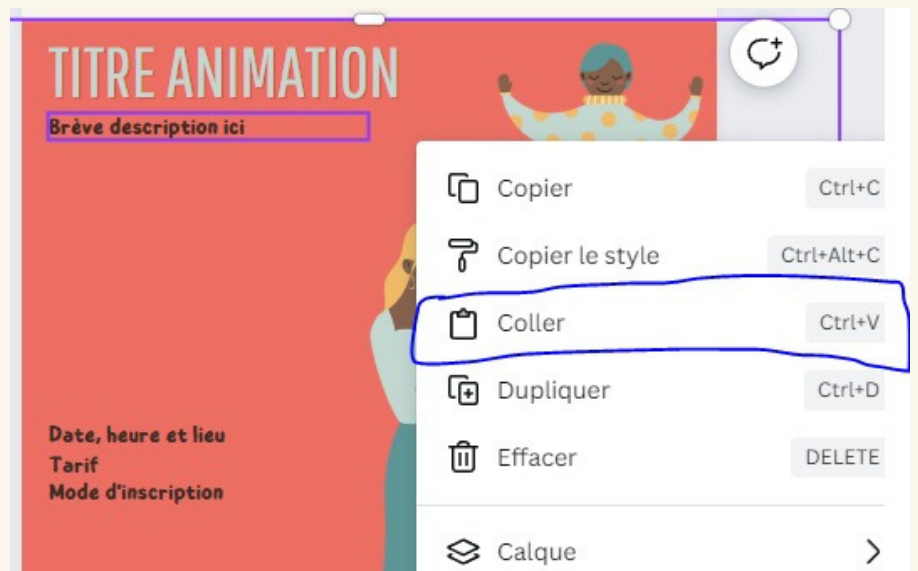
UNE FOIS QUE VOUS AVEZ ACCÉDÉ AU MODÈLE, VOUS POUVEZ FACILEMENT AJOUTER LES ILLUSTRATIONS DE VOTRE CHOIX À VOS SUPPORTS DE COMMUNICATION EN EFFECTUANT UN CLIC GAUCHE SUR L'ILLUSTRATION, PUIS EN CLIQUANT SUR L'OPTION APPROPRIÉE (VOIR IMAGE CI-JOINTE POUR PLUS DE DÉTAILS).



PUIS SUR "COPIER" :
(VOIR IMAGE À DROITE)



ENFIN, VOUS POUVEZ FAIRE UN CLIC DROIT PUIS COLLER DANS LE
SUPPORT DE VOTRE CHOIX



AFIN D'ACCÉDER AUX DIFFÉRENTS MODÈLES D'AFFICHES PROPOSÉS, [VEUILLEZ CLIQUER ICI](#).

APRÈS AVOIR CLIQUÉ SUR LE LIEN CI-DESSUS, VOUS ARRIVEREZ SUR CE VISUEL. IL VOUS SUFFIT DE CLIQUER SUR **“VOIR LE MODÈLE”**

Un modèle créé par Caf de l'Isère a été partagé avec vous. Commencez à créer dès maintenant.



PUIS SÉLECTIONNEZ **“OUVRIR DANS L'ÉDITEUR”** POUR ACCÉDER AUX DIFFÉRENTS MODÈLES D'AFFICHES (IL FAUT QUE VOUS SOYEZ CONNECTÉ À VOTRE COMPTE CANVA)

Votre modèle est prêt !

Ouvrez le modèle de Caf de l'Isère dans l'éditeur pour commencer à créer.

Ouvrir dans l'éditeur

Changer d'équipe

VOUS TROUVEREZ DES AFFICHES CLASSÉES PAR THÈMES. LES CATÉGORIES PROPOSÉES SONT LES SUIVANTES :

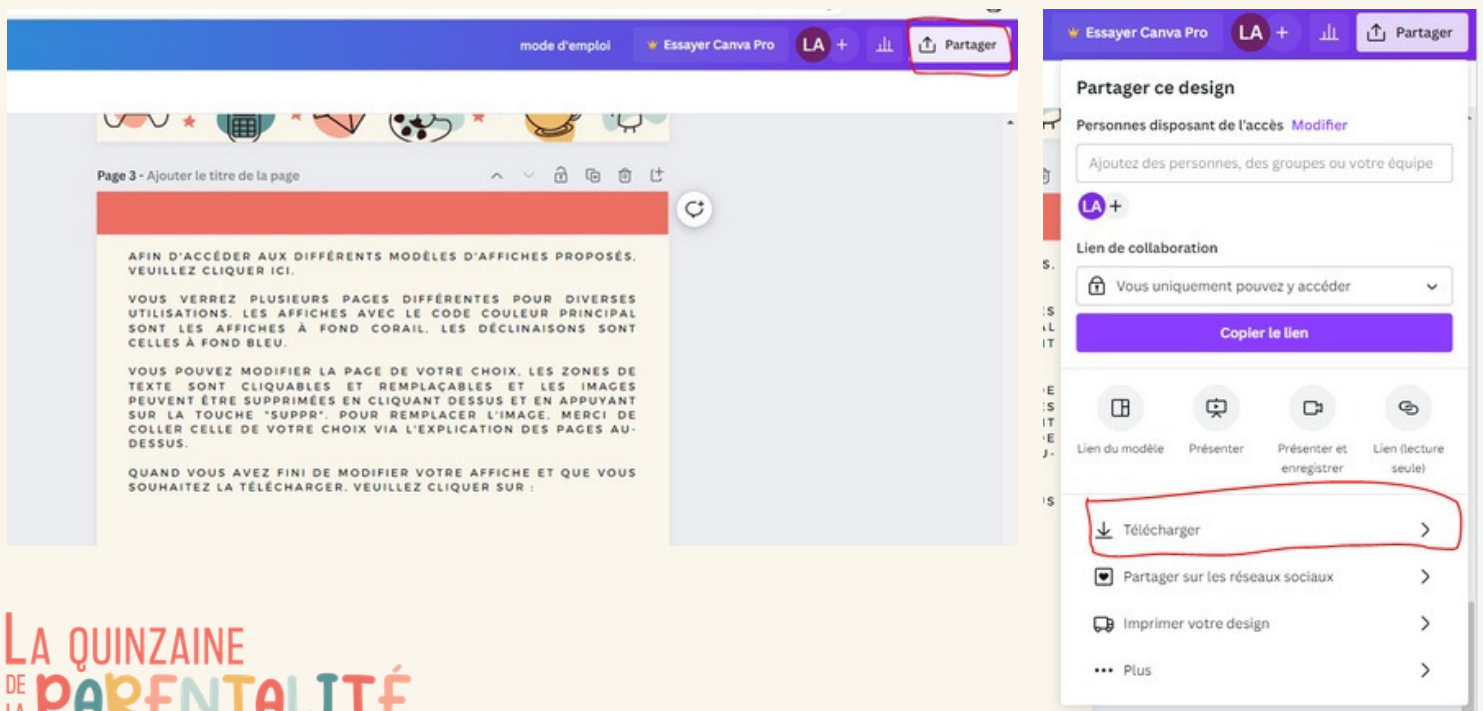
- ATELIERS CRÉATIFS,
- TEMPS D'ÉCHANGES,
- CONFÉRENCES / CINÉ DÉBAT,
- TEMPS FESTIFS.

CES DIFFÉRENTES CATÉGORIES ONT ÉTÉ PENSÉES POUR VOUS AIDER À MIEUX DISTINGUER VOS TYPES D' ACTIONS ET À FACILITER LEUR IDENTIFICATION. GRÂCE À CETTE ORGANISATION THÉMATIQUE, VOS SUPPORTS DE COMMUNICATION BÉNÉFICIENT D'UNE MEILLEURE LISIBILITÉ ET D'UNE RECONNAISSANCE VISUELLE PLUS CLAIRE POUR LE PUBLIC.

VOUS POUVEZ CHOISIR LE THÈME DE VOTRE CHOIX EN FONCTION DU TYPE DE VOTRE ACTION. LES ZONES DE TEXTE SONT CLIQUABLES ET REMPLAÇABLES. LES IMAGES PEUVENT ÊTRE SUPPRIMÉES EN CLIQUANT DESSUS ET EN APPUYANT SUR LA TOUCHE "SUPPR".

POUR REMPLACER L'IMAGE, MERCI DE COLLER CELLE DE VOTRE CHOIX VIA L'EXPLICATION SITUÉE AU-DESSUS.

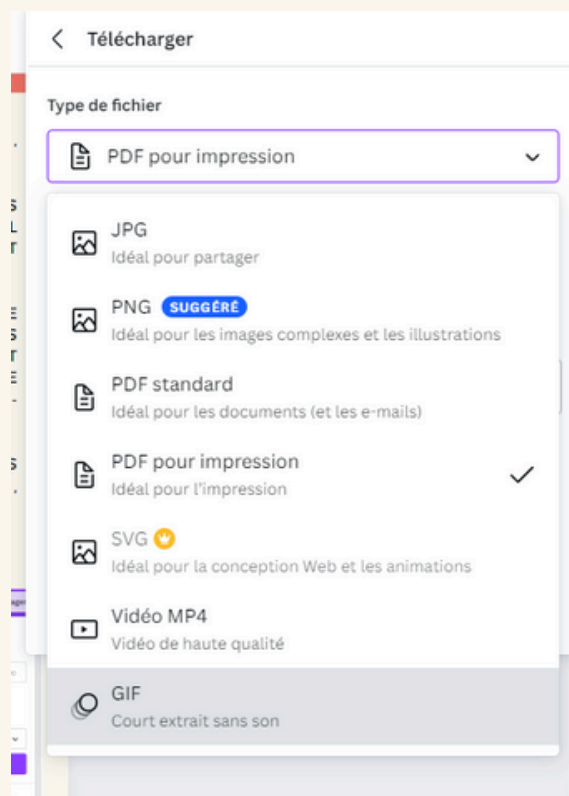
QUAND VOUS AVEZ FINI DE MODIFIER VOTRE AFFICHE ET QUE VOUS SOUHAITEZ LA TÉLÉCHARGER, VEUILLEZ CLIQUER SUR PARTAGER, PUIS TÉLÉCHARGER :



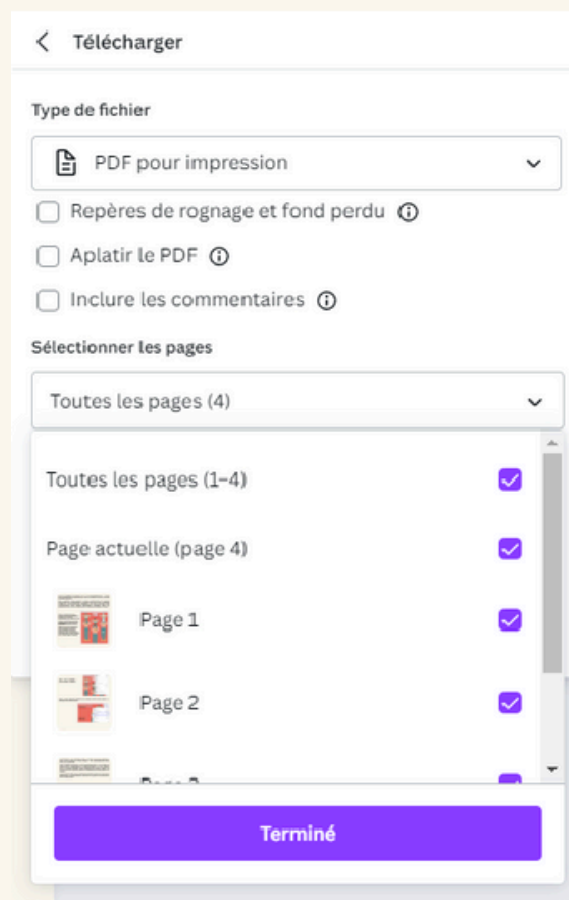
The image shows a screenshot of the Canva design tool interface. On the left, a design page is visible with a red header and text instructions. The top navigation bar includes 'mode d'emploi', 'Essayer Canva Pro', 'LA +', and a 'Partager' button highlighted with a red box. On the right, the 'Partager ce design' (Share this design) menu is open, showing options like 'Personnes disposant de l'accès', 'Lien de collaboration', and 'Télécharger' (Download), which is also highlighted with a red box. Other options include 'Partager sur les réseaux sociaux', 'Imprimer votre design', and 'Plus'.



UNE FOIS SUR LE MENU DE TÉLÉCHARGEMENT, VOUS POUVEZ SÉLECTIONNER VOTRE TYPE DE FICHER.



ENSUITE, C'EST LE MOMENT D'EXPORTER ET DE TÉLÉCHARGER LA PAGE QUI VOUS INTÉRESSE, CELLE QUE VOUS AVEZ MODIFIÉE. DANS "SÉLECTIONNER LES PAGES" DÉCOCHEZ "TOUTES LES PAGES" ET NE SÉLECTIONNEZ QUE CELLE QUI VOUS INTÉRESSE. ENSUITE, APPUYEZ SUR "TERMINER" ET ENFIN SUR "TÉLÉCHARGER"



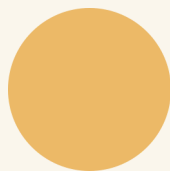
POUR VOTRE INFORMATION, VOICI LES COULEURS À UTILISER DANS VOS CRÉATIONS :



#ED6F63



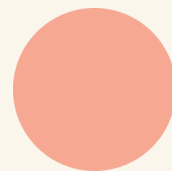
#619090



#ECB967



#C2D7D0



#F6A892

