

LISTE RÉCAPITULATIVE DES STRUCTURES, ACTIONS ET/OU SERVICES AU NIVEAU DÉPARTEMENTAL

PORTEURS	ACTIONS	TYPLOGIE
ADALEA	Sensibilisation des jeunes	Accompagnement individuel et soutien des parents
	Permanences d'accueil	Accompagnement individuel et soutien des parents
	Ateliers « Pas seul »	Actions et activités collectives
ADMR	Ateliers d'expression « Histoire de dire »	Actions et activités collectives
	Soutien aux familles et à la parentalité	Accompagnement individuel et soutien des parents
Accueil des Familles de Détenus de la Maison d'Arrêt - AFDMA	Accueil de familles de détenus	Accompagnement individuel et soutien des parents
Association de Parents d'Elèves de l'Enseignement Libre - APEL 22	Rencontres parents école	Conférences-débats / informations collectives des parents
	Entretiens individuels et / ou familiaux d'orientation	Accompagnement individuel et soutien des parents
Association des jeunes diabétiques des Côtes d'Armor - DIDJ 22	Soutien aux familles	Accompagnement individuel et soutien des parents
	Rencontre parents-enfants (sorties familiales)	Vacances et sorties familiales
	Rencontre-débat autour d'une pièce de théâtre	Conférences-débats / informations collectives des parents
Caisse d'Allocations Familiales	Accompagnement des familles	Accompagnement individuel et soutien des parents
Caisse Primaire d'Assurance Maladie	Parcours maternité	Accompagnement individuel et soutien des parents
Centre d'Information sur les Droits des Femmes et des Familles CIDFF	Service d'accès aux droits	Accompagnement individuel et soutien des parents
Conseil Départemental / Direction enfance famille	Assistants sociaux (mission de prévention / protection de l'enfance)	Accompagnement individuel et soutien des parents
Conseil Départemental / Protection Maternelle Infantile - PMI	Théâtre-Forum « Les aventures de bibo »	Actions et activités collectives
	Permanences	Accompagnement individuel et soutien des parents
Enjeux d'Enfants Grand Ouest	Amélioration des conditions d'accueil des familles en parloir	Actions parents / enfants
	Ateliers collectifs de soutien à la parentalité	Actions et activités collectives
	Aide à la relation entre les parents incarcérés et leurs enfants	Accompagnement individuel et soutien des parents
Familles Rurales Fédération des Côtes d'Armor	Formations bénévoles ou professionnels	Formation de bénévoles et /ou de professionnels
	Prêts de malles parentalité pour professionnels et bénévoles	Actions et activités collectives
	Séjours familles	Vacances et sorties familiales
Itinérance	Loisirs familles : vacances et sorties familiales	Vacances et sorties familiales
	Aide à la scolarité	Accompagnement individuel et soutien des parents
	Activités enfance-jeunesse / ateliers parents-enfants	Actions parents / enfants
La Ligue de l'Enseignement	Compagnie Éphémère - Agir pour le langage	Actions et activités collectives
	Prévenir et lutter contre le harcèlement scolaire	Conférences-débats / informations collectives des parents
	La place des écrans dans la famille	Conférences-débats / informations collectives des parents
Le Gué	Accompagner la pratique numérique des adolescent.e.s	Conférences-débats / informations collectives des parents
	Espace rencontre	Espace rencontre
Maison des Jeunes et des Adolescents 22	Médiation familiale	Médiation familiale
Mutualité Française de Bretagne	Accueil des jeunes et leurs familles	Accompagnement individuel et soutien des parents
Secours Populaire Français	Atelier nesting	Actions et activités collectives
Sesam de Bretagne	Vacances familles (Aide au départ en vacances)	Vacances et sorties familiales
	CAP Jeunes : Collectif parentalité	Actions et activités collectives
UDAF 22	CAP Jeunes : Point accueil et écoute jeunes et familles	Accompagnement individuel et soutien des parents
	Permanences PAEJ Oxyjeunes	Accompagnement individuel et soutien des parents
	Point Info Famille	Point Info Famille
UNAFAM 22	Fête des Familles	Actions parents / enfants
	Atelier d'entraide PROSPECT	Groupes de paroles et d'échanges
	Café rencontre	Groupes de paroles et d'échanges
	Groupes de paroles	Groupes de paroles
	Accueil de proches aidants de malade psychique	Accompagnement individuel et soutien des parents
Union Française du Film pour l'Enfance et la Jeunesse en Bretagne	Festival cinéma jeune public "L'Oeil Vagabond"	Actions et activités collectives
Vacances et familles 22	L'Accompagnement des familles dans leur projet de vacances	Vacances et sorties familiales

LÉGENDE :

- Pour les Parents
- Pour les enfants

Pour aller plus loin : www.schema-famille22.fr



PORTRAIT DE TERRITOIRE DES ACTIONS ET SERVICES PARENTALITÉ

PORTRAIT ISSU DU RECENSEMENT DES ACTIONS ET SERVICES PARENTALITÉ

RÉALISÉ PAR L'UDAF 22

en partenariat avec le collectif parentalité dans le cadre du schéma départemental des services aux familles (SDSF) en décembre 2020

LES BESOINS ET LES ATTENTES DES PARENTS en Côtes d'Armor

La connaissance des actions/ services de soutien à la parentalité

65% des familles connaissent des actions et/ou des services pouvant les aider dans leur rôle de parents.

- Elles identifient principalement les entretiens individuels (65%) et les ludothèques (53%). 27% connaissent les conférences/débats et informations collectives, 21% les vacances et sorties en famille, 21% les cafés des parents, 20% les actions parents-enfants, 18% la médiation familiale, 17% les LAEP (Lieu d'Accueil Enfants Parents).

- Le bouche à oreille est le 1^{er} moyen de connaissance des actions et/ou services de soutien à la parentalité (pour 40% des familles). L'information passe ensuite par les organismes (ex : CAF ; CPAM...) (pour 31% des familles), par des affiches ou flyers (pour 27% des familles) et par les services petite enfance tels que la Protection Maternelle Infantile (pour 26% des familles). Les parents d'adolescents sont davantage touchés par les établissements scolaires et les centres sociaux.

- La connaissance des actions/services de soutien à la parentalité dépend du niveau socio-économique. Les familles appartenant aux Catégories Socio-Professionnelles les moins favorisées les connaissent moins souvent.

La participation des familles aux actions de soutien à la parentalité

22% des familles ont déjà participé à des actions/services organisés par des structures qui soutiennent les parents. La quasi-totalité d'entre elles (93%) sont satisfaites, et ont particulièrement apprécié les rencontres et les échanges avec les autres parents, ainsi que la qualité des intervenants. Le taux de participation est plus faible pour les familles socio-économiquement défavorisées. Lorsque les familles n'ont jamais participé à ce type d'actions ou de services, c'est avant tout parce qu'elles n'en n'ont pas connaissance (59% d'entre elles). C'est aussi souvent parce qu'elles n'en ressentent pas le besoin (28% d'entre elles), ou bien parce qu'elles n'ont pas pris le temps de s'y rendre (22% d'entre elles).

La participation des familles pourrait être favorisée si ces actions/services étaient :

- organisés dans les établissements scolaires, mais aussi dans des associations et centres sociaux pour les familles monoparentales, et dans les structures petite enfance pour les familles ayant des enfants en bas âge,
- animés par un psychologue, un éducateur, ou un médecin spécialiste,
- partagés entre les parents et les enfants ensemble.

Les besoins et les préoccupations des familles

- Les familles ont des besoins d'informations à tous les âges des enfants, mais c'est pour la tranche des 7-12 ans qu'elles sont les plus nombreuses à exprimer des besoins (47% des familles contre 19% à 41% des familles pour les autres tranches d'âge).

- Les sujets de préoccupation des parents sont nombreux. Néanmoins, c'est de la santé et du bien-être, du comportement et de la scolarité dont elles se soucient le plus (respectivement 52%, 46% et 45% d'entre elles). Au moment de l'adolescence, les familles s'inquiètent davantage des violences (entre 30% et 39%), des nouvelles technologies (entre 25% et 27%) et des consommations à risques (entre 21% et 27%).

- En cas de questions, concernant leurs enfants, la famille et les amis sont les 1^{ers} recours pour respectivement 61% et 60% des parents. Ils se tournent aussi parfois vers des professionnels (38%), d'autres parents (35%) ou encore vers l'école (21%).



(Union Départementale des Associations Familiales)
28, bd Hérault - B.P. 114 - 22001 Saint-Brieuc Cedex 1

Source : Enquête "Les parents en Côtes d'Armor" septembre 2021, menée par l'UDAF 22 dans le cadre SDFS

STRUCTURES, ACTIONS ET SERVICES

à l'échelle de L'EPCI

(Etablissement public de coopération intercommunale)

Recensement 2020



Evénements de vie

200 séparations de familles allocataires avec enfants à charge

Département : 1 783

n.d.* décès d'enfants

Département : 30

29 décès de parents

Département : 205

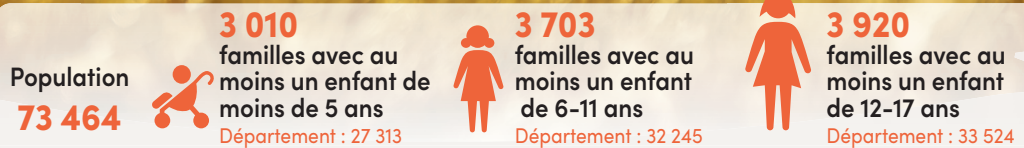
n.d.* parents mineurs

Département : 19

* non diffusable

Sources CAF 2020

Portrait des familles



Sources INSEE 2018

Type des familles

8 008 familles avec au moins un enfant de moins de 18 ans

Département : 69 573

1 988 familles monoparentales avec au moins 1 enfant de moins de 18 ans

Département : 15 228

1 382 familles avec au moins 3 enfants de 0 à 17 ans

Département : 11 974

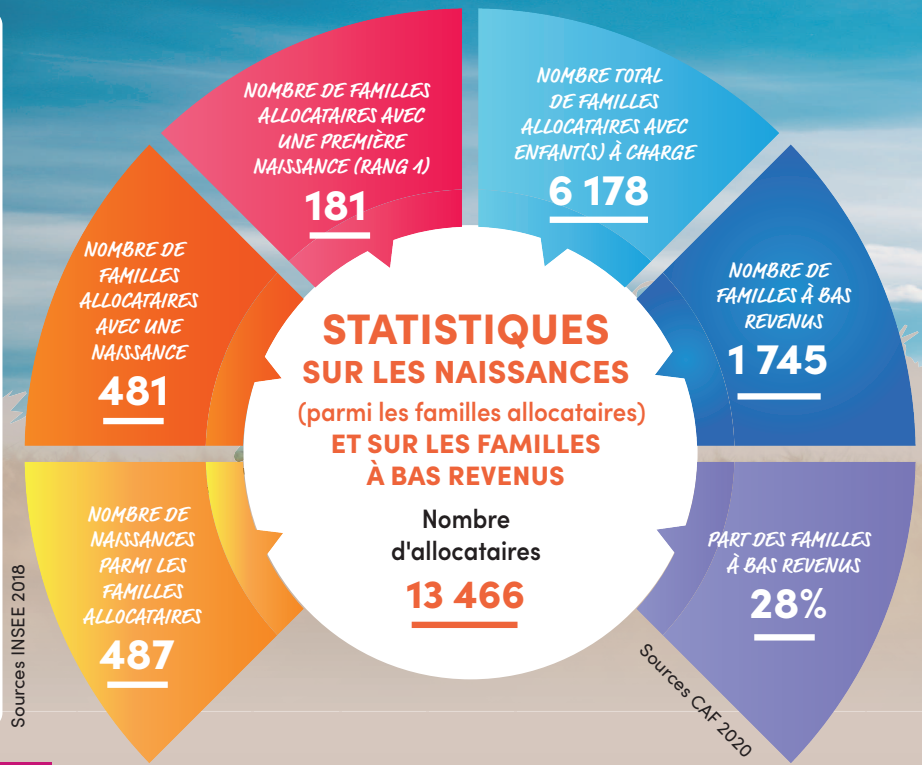
25% des familles monoparentales parmi les familles ayant au moins un enfant de moins de 18 ans

Département : 22%

17% des familles avec au moins 3 enfants de 0 à 17 ans parmi les familles avec au moins un enfant de moins de 18 ans

Département : 17%

Sources INSEE 2018



ZOOM SUR PAIMPOL

- > Association des jeunes diabétiques des Côtes d'Armor - DID'J 22
- Soutien aux familles
- Rencontre parents-enfants (sorties familiales)
- > CAP (Centre d'Accueil à la Parentalité) Actions Parents Paimpol
- Café-parents dans les écoles
- Entretiens individuels ou familiaux
- Cafés papotes
- > Centre d'Information sur les Droits des Femmes et des Familles - CIDFF
- Service d'accès aux droits
- > Centre social « Le Chatô » Paimpol
- Bal des enfants
- Fête du jeu
- Atelier « Echange de bons procédés »
- LAEP (lieu d'accueil enfants parents)
- Accompagnement à la scolarité (CLAS)
- « Echappées belles »
- Stage vacances en famille
- > Centre Médico-Psychologique Enfants et Adolescents Paimpol - Fondation Bon Sauveur
- Consultations / accompagnement à la parentalité
- > Conseil Départemental - Maison du Département
- Assistants sociaux
- Théâtre forum « Les aventures de bibo »
- > Centre de Planification et d'Education Familiale - CPEF
- Conseil conjugal et familial
- > Conseil Départemental - Protection Maternelle Infantile (PMI)
- Consultations et permanences PMI
- Accueil Enfant Santé de Kerno
- > Le Gué
- Médiation familiale
- > Point Accueil Ecoute Jeunes « Le Lieu » Paimpol
- Permanences
- > Protection Judiciaire de la Jeunesse - Unité Educative en Milieu Ouvert Guingamp
- Paroles parents
- > Relais Petite Enfance - RPE Guingamp Paimpol Agglomération
- Entretiens individuels
- Dispositif d'accompagnement du jeune enfant - DAJE
- Temps d'animations collectives
- Soirée parentalité
- > Ville de Paimpol
- Les jeudis à la Tossen
- L'heure du conte
- Bébé bouquine
- Rencontre autour des livres à la médiathèque

BÉGARD

- > Association des jeunes diabétiques des Côtes d'Armor - DID'J 22
- Soutien aux familles
- Rencontre parents-enfants (sorties familiales)
- > Centre d'Information sur les Droits des Femmes et des Familles - CIDFF
- Service d'accès aux droits
- > Conseil Départemental - Maison du Département
- Assistants sociaux
- > Conseil Départemental - Protection Maternelle Infantile
- Consultations et permanences PMI
- > Domicile Action Trégor
- Du potager à l'assiette
- Soutien et accompagnement des familles à domicile
- > Ludothèque du Trégor
- Ludo bébé
- Ludothèque
- > Maison des jeunes et de la Culture - MJC Bégard
- Popote solidaire
- Ateliers intergénérationnels
- Sorties familiales
- > Relais Petite Enfance - RPE Guingamp Paimpol Agglomération
- Entretiens individuels
- Dispositif d'accompagnement du jeune enfant (DAJE)
- Temps d'animations collectives
- Soirée parentalité
- > UNAFAM 22
- Accueil de proches aidants de malade psychique

PONTRIEUX

- > Conseil Départemental - Protection Maternelle Infantile
- Consultations et permanences PMI
- > Relais Petite Enfance - RPE Guingamp Paimpol Agglomération
- Temps d'animations collectives

PLOËZAL

- > Domicile Action Trégor
- Soutien et accompagnement des familles à domicile

PLOUISY

- > Centre Communal d'Action Sociale - Centre social Guingamp
- Premier départ
- Sorties à la journée et animations de proximité
- Les parents s'en mêlent

PÉDERNEC, ST-LAURENT, KERMOROC'H, LANDEBAËRON, RUNAN

- > Domicile Action Trégor
- Soutien et accompagnement des familles à domicile

PABU

- > Centre Communal d'Action Sociale - Centre social Guingamp
- Premier départ
- Sorties à la journée et animations de proximité
- Les parents s'en mêlent
- > Centre Médico-Psychologique Enfants et Adolescents - Fondation Bon Sauveur
- Thérapies familiales et conjugales
- Consultations / accompagnement à la parentalité

SAINT-AGATHON

- > Centre Communal d'Action Sociale - Centre social Guingamp
- Premier départ
- Sorties à la journée et animations de proximité
- Les parents s'en mêlent

PLOUMAGOAR

- > Centre Communal d'Action Sociale - Centre social Guingamp
- Premier départ
- Sorties à la journée et animations de proximité
- Les parents s'en mêlent
- > Centre d'Information sur les Droits des Femmes et des Familles - CIDFF
- Service d'accès aux droits
- > Ludothèque « Au coin du jeu »
- Ludothèque
- > Maison de l'Enfance
- Ecoute des parents
- Soirées-débats
- Atelier massage bébé
- Formation aux gestes qui sauvent
- Les Rendez-vous de l'Enfance
- Les ateliers de portage physiologique des bébés
- Fête du jeu
- Soirées à thème pour les adultes

BOURBRIAC

- > Conseil Départemental - Maison du Département
- Assistants sociaux
- > Conseil Départemental - Protection Maternelle Infantile
- Consultations et permanences PMI
- > Relais Petite Enfance - RPE Guingamp Paimpol Agglomération
- Entretiens individuels
- Dispositif d'accompagnement du jeune enfant (DAJE)
- Temps d'animations collectives

GRÂCES

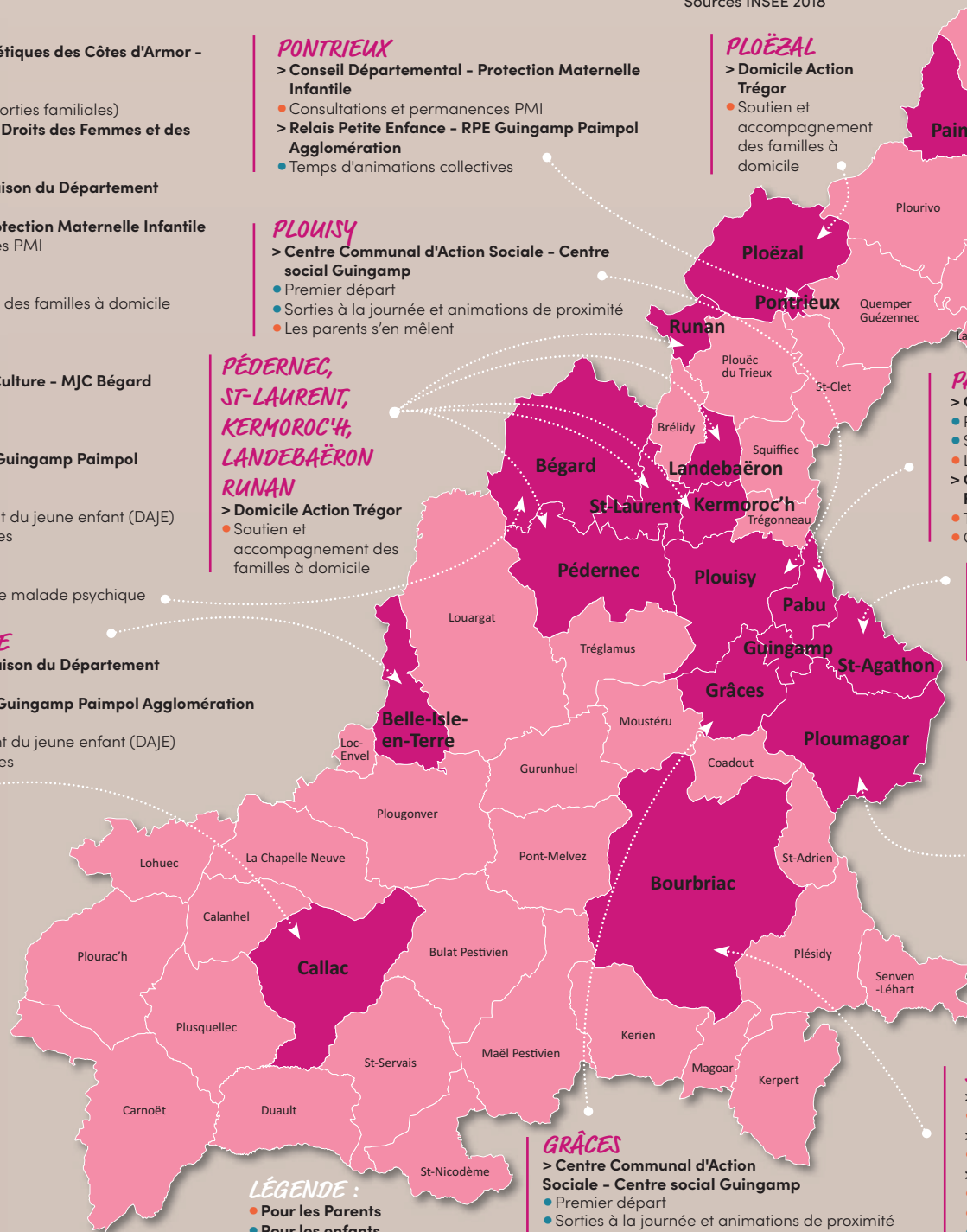
- > Centre Communal d'Action Sociale - Centre social Guingamp
- Premier départ
- Sorties à la journée et animations de proximité
- Les parents s'en mêlent

BELLE-ISLE-EN-TERRE

- > Conseil Départemental - Maison du Département
- Assistants sociaux
- > Relais Petite Enfance - RPE Guingamp Paimpol Agglomération
- Entretiens individuels
- Dispositif d'accompagnement du jeune enfant (DAJE)
- Temps d'animations collectives

CALLAC

- > Centre d'Information sur les Droits des Femmes et des Familles - CIDFF
- Service d'accès aux droits
- > Conseil Départemental - Protection Maternelle Infantile
- Consultations et permanences PMI
- > Relais Petite Enfance - RPE Guingamp Paimpol Agglomération
- Entretiens individuels
- Dispositif d'accompagnement du jeune enfant (DAJE)
- Temps d'animations collectives



LÉGENDE :
● Pour les Parents
● Pour les enfants

ACTIONS ET SERVICES À L'ÉCHELLE DE L'INTERCOMMUNALITÉ

- > ADMR
- Soutien et accompagnement des familles à domicile
- > Association des jeunes diabétiques des Côtes d'Armor - DID'J 22
- > Caisse d'Allocations Familiales
- > Caisse Primaire d'Assurance Maladie
- > Centre d'accueil à la parentalité (CAP) Actions Parents Paimpol
- > Centre d'Information sur les Droits des Femmes et des Familles - CIDFF
- > Centre de Planification et d'Education Familiale - CPEF
- > Conseil Départemental - Maison du Département
- > Conseil Départemental - Protection Maternelle Infantile
- > Domicile Action Armor
- Soutien et accompagnement des familles à domicile
- > Le Gué
- > Ludothèque « Au coin du Jeu »
- > Ludothèque intercommunale « Planète enchantée »
- > Maison de l'Enfance Ploumagoar
- > Relais Petite Enfance - RPE Guingamp Paimpol Agglomération
- > UNAFAM 22
- > Vacances et familles 22

ZOOM SUR GUINGAMP

- > Caisse d'Allocations Familiales
- Assistants sociaux
- > Caisse Primaire d'Assurance Maladie
- Parcours maternité
- > Centre Communal d'Action Sociale - Centre social Guingamp
- Premier départ
- Sorties à la journée et animations de proximité
- Cafés parents
- CLAS - Accompagnement à la scolarité
- Les parents s'en mêlent
- > Centre Communal d'Action Sociale Guingamp
- Programme de Réussite Educative
- > Centre d'Information sur les Droits des Femmes et des Familles - CIDFF
- Service d'accès aux droits
- > Centre Médico-Psychologique Enfants et Adolescents Guingamp - Pabu - Fondation Bon Sauveur
- Consultations / accompagnement à la parentalité
- Thérapies familiales et conjugales
- > Centre de Planification et d'Education Familiale - CPEF
- Conseil conjugal et familial
- > Conseil Départemental - Maison du Département
- Assistants sociaux
- Théâtre forum « Les aventures de bibo »
- Jeu « maison.net »
- Conférence « Parent ce dur métier sans mode d'emploi que l'on apprend grâce à nos enfants »
- Groupe de paroles en famille
- > Conseil Départemental - Protection Maternelle Infantile (PMI)
- Consultations et Permanences PMI
- Accueil Enfant santé Castel Pic
- « 1-2-3 jouons »
- « Mon enfant en mouvement »
- > Le Gué
- Espace rencontre
- Médiation familiale
- > Ludothèque intercommunale « Planète enchantée »
- Ludothèque
- > Médiathèque de Guingamp
- Heure du conte
- Film et débat « La sociologue et l'ourson »
- > Point d'Accueil Ecoute Jeunes « Cap Jeunes »
- Permanences
- > Protection Judiciaire de la Jeunesse - Unité Educative en Milieu Ouvert Guingamp
- Paroles parents
- > Relais Petite Enfance - RPE Guingamp Paimpol Agglomération
- Entretiens individuels
- Dispositif d'accompagnement du jeune enfant - DAJE
- Temps d'animations collectives
- > Sesam de Bretagne
- CAP Jeunes : Collectif parentalité
- CAP Jeunes : point accueil et écoute jeunes et familles
- > UNAFAM 22
- Accueil de proches aidants de malade psychique
- Groupes de paroles
- Café rencontre
- > Vacances et familles 22
- Accompagnement des familles dans leur projet de vacances