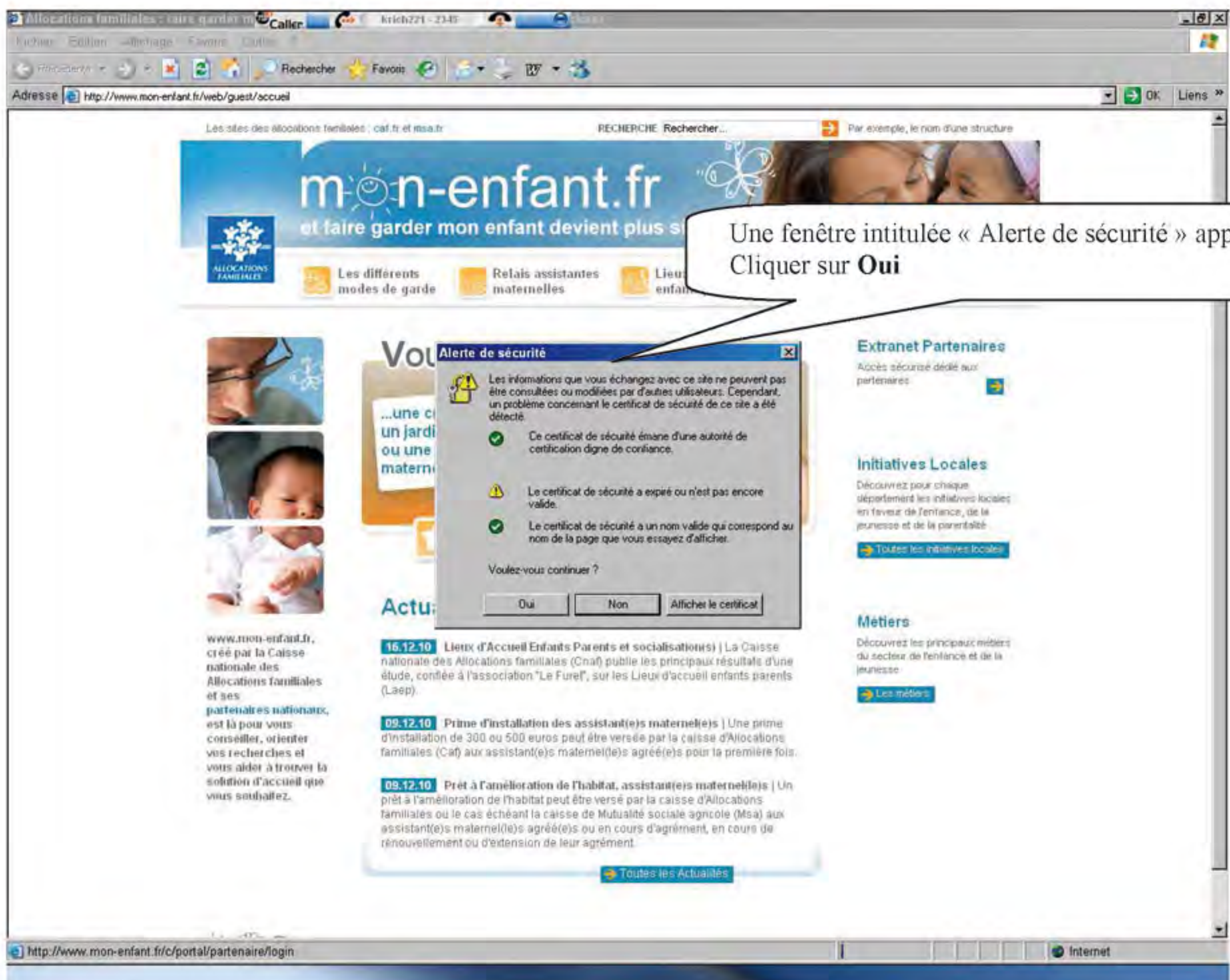


STRUCTURE

MODE OPERATOIRE : DEMANDE D'HABILITATION



Cliquer sur Extranet Partenaire



Une fenêtre intitulée « Alerte de sécurité » apparaît
Cliquer sur Oui

Extranet - Ouvrir une session Microsoft

https://www.mon-enfant.fr/c/portal/partenaire/login

Les sites des allocations familiales : caf.fr et msa.fr

RECHERCHE Rechercher... Par exemple, le nom d'une structure

mon-enfant.fr
et faire garder mon enfant devient plus simple

ALLOCATIONS FAMILIALES

Les différents modes de garde

Relais assistantes maternelles

Extranet - Ouvrir une session

Déjà habilité ?

Login:

Mot de passe:

Se connecter

[Mot de passe oublié](#)

[Vous souhaitez faire une demande d'habilitation](#)

Les différents modes de garde | Relais assistantes maternelles | Lieux d'accueil enfants-parents | Calcul du prix d'accueil
Je recherche | Actualités | Conseils | Initiatives locales | Partenaires | Métiers

Infos légales | Plan du site

Terminé

Internet

**Login : votre adresse e-mail
Cliquer sur
Vous souhaitez faire une demande d'habilitation**

Allocations familiales : faire garder mon enfant

http://www.mon-enfant.fr/web/guest/accueil?p_p_id=cnaLogin_p_p_lifecycle=0&p_p_state=maximized&cnaLogin_status_action=%2Fext%2FonLogin%2Fselect_organisme_type

Les sites des allocations familiales : caf.fr et msa.fr

RECHERCHE Rechercher... Par exemple, le nom d'une structure

mon-enfant.fr
et faire garder mon enfant devient plus simple

ALLOCATIONS FAMILIALES

Les différents modes de garde

Relais assistantes maternelles

Lieux d'accueil enfants-parents

Demande d'habilitation

Vous êtes une structure, une entité juridique, une personne morale.

Vous êtes assistant(e) maternel(le) et la caisse d'Allocations familiales (Caf) ou le conseil général de votre département vous ont invité(e) à demander une habilitation individuelle pour mettre en ligne vos disponibilités.

Annuler la demande **Poursuivre**

Les différents modes de garde | Relais assistantes maternelles | Lieux d'accueil enfants-parents | Calcul du prix d'accueil
Je recherche | Actualités | Conseils | Initiatives locales | Partenaires | Métiers

Infos légales | Plan du site

Internet

**Sélectionner
○ Vous êtes une structure, une entité juridique...
Cliquer sur Poursuivre**

Allocations familiales : faire garder m... krich221 - 2345

Précédente Recherche Favoris

Adresse http://www.mon-enfant.fr/web/guest/accueil?p_p_id=cnaLogin_p_lifecycle=1&p_p_state=maximized&p_p_mode=view&cnaLogin_struts_action=%2Fext%2FcnaLogin%2Fvalorize_organisme

ALLOCATION FAMILIALE

Les différents modes de garde Relais assistantes maternelles Lieux d'accueil enfants-parents Calcul du prix d'accueil Je recherche

Demande d'habilitation

Veuillez renseigner les informations suivantes :

Vous organisme :

Nom de votre organisme* EAJE CAF
 Sélectionnez votre type d'organisme dans la liste : Établissement d'Accueil du Jeune Enfant
 Adresse de votre organisme :
 N° de voie 53
 Type de voie Boulevard
 Nom de voie* Clémenceau
 Code postal* 22000
 Commune* ST BRIEUC

Vous en tant que demandeur pour cet organisme :

Vous civilité* M Mme Mlle
 Votre nom* RICHARD
 Votre prénom* KARINE
 Téléphone où vous contacter* 02 96 77 23 45
 Adresse électronique* CAF22partenaires@gmail.com
 Confirmer l'adresse électronique* CAF22partenaires@gmail.com
Adresse à laquelle le courriel de confirmation de votre demande doit être adressé

Sélectionnez la Caf à laquelle vous souhaitez adresser votre demande :

22 - CAF DES COTES D'ARMOR

Page précédente Poursuivre

Les différents modes de garde | Relais assistantes maternelles | Lieux d'accueil enfants-parents | Calcul du prix d'accueil | Je recherche | Actualités | Conseils | Initiatives locales | Partenaires | Métiers

Infos légales | Plan du site

Internet

Inscrire les données vous concernant
 Sélectionner votre Caf d'appartenance
 Cliquer sur **Poursuivre**

Allocations familiales : faire garder m... krich221 - 2345

Précédente Recherche Favoris

Adresse http://www.mon-enfant.fr/web/guest/accueil?p_p_id=cnaLogin_p_lifecycle=1&p_p_state=maximized&p_p_mode=view&cnaLogin_struts_action=%2Fext%2FcnaLogin%2Fselect_organisme

Les sites des allocations familiales : caf.fr et moi.fr

RECHERCHE Rechercher... Par exemple, le nom d'une structure

mon-enfant.fr
 et faire garder mon enfant devient plus simple

ALLOCATION FAMILIALE

Les différents modes de garde Relais assistantes maternelles Lieux d'accueil enfants-parents

Demande d'habilitation

(EAJE) - Saisissez le code postal de l'établissement que vous souhaitez gérer :

Code Postal 22000 Commune ST BRIEUC

Afficher

Établissements sélectionnés :
 Vous n'avez pas encore sélectionné d'établissement

Page précédente Poursuivre

Les différents modes de garde | Relais assistantes maternelles | Lieux d'accueil enfants-parents | Calcul du prix d'accueil | Je recherche | Actualités | Conseils | Initiatives locales | Partenaires | Métiers

Infos légales | Plan du site

Internet

Indiquer le code postal de l'établissement
 que vous souhaitez gérer
 Cliquer sur **Poursuivre**

Allocations familiales : faire garder m... krich221 - 2345

Fichier Edition Affichage Favoris Outils ?

Précédente Rechercher Favoris

Adresse http://www.mon-enfant.fr/web/guest/accueil?p_p_id=cnaflogin_p_lifecycle=1&p_p_state=maximized&p_p_mode=view&_cnaflogin_struts_action=%2Fext%2Fcnaflogin%2Fselect_organismes

Les sites des allocations familiales : caf.fr et maif.fr

RECHERCHE Rechercher... Par exemple, le nom d'une structure

mon-enfant.fr
et faire garder mon enfant devient plus simple

ALLOCATIONS FAMILIALES

Les différents modes de garde Relais assistantes maternelles Lieux d'accueil enfants-parents

Demande d'habilitation

(EAJE) - Saisissez le code postal de l'établissement que vous souhaitez gérer :

Code Postal

Établissements de la commune ST BRIEUC

Sélectionnez le ou les établissements d'accueil du jeune enfant en indiquant dans les cases à cocher correspondantes si vous souhaitez gérer les disponibilités et/ou la mise à jour de la fiche d'information. Puis cliquez sur 'Ajouter'

		Gérer les disponibilités	Gérer fiche information
Crèche Pirouette	22000 ST BRIEUC	<input type="checkbox"/>	<input type="checkbox"/>
EAJE CAF	22000 ST BRIEUC	<input checked="" type="checkbox"/>	<input checked="" type="checkbox"/>
MA collectif centre ville Hello	22000 ST BRIEUC	<input type="checkbox"/>	<input type="checkbox"/>
MA du Plateau - Le Cerf Volant	22000 ST BRIEUC	<input type="checkbox"/>	<input type="checkbox"/>
MA du Point du Jour La Marelle	22000 ST BRIEUC	<input type="checkbox"/>	<input type="checkbox"/>
MA Saint-Lambert - Le Chat Perché	22000 ST BRIEUC	<input type="checkbox"/>	<input type="checkbox"/>
Multi-Accueil Familial	22000 ST BRIEUC	<input type="checkbox"/>	<input type="checkbox"/>

Ajouter

Établissements sélectionnés

Vous n'avez pas encore sélectionné d'établissement

Terminé Internet

La liste des structures s'affiche (par rapport au code postal indiqué)
Sélectionner les structures que vous souhaitez gérer

- Gérer les disponibilités
- Gérer la fiche d'information

Cliquer **Ajouter**

Allocations familiales : faire garder m... krich221 - 2345

Fichier Edition Affichage Favoris Outils ?

Précédente Rechercher Favoris

Adresse http://www.mon-enfant.fr/web/guest/accueil?p_p_id=cnaflogin_p_lifecycle=1&p_p_state=maximized&p_p_mode=view&_cnaflogin_struts_action=%2Fext%2Fcnaflogin%2Fselect_organismes

ALLOCATIONS FAMILIALES

Les différents modes de garde Relais assistantes maternelles Lieux d'accueil enfants-parents Calcul du prix d'accueil Je recherche

Demande d'habilitation

(EAJE) - Saisissez le code postal de l'établissement que vous souhaitez gérer :

Code Postal Commune

Établissements de la commune ST BRIEUC

Sélectionnez le ou les établissements d'accueil du jeune enfant en indiquant dans les cases à cocher correspondantes si vous souhaitez gérer les disponibilités et/ou la mise à jour de la fiche d'information. Puis cliquez sur 'Ajouter'

		Gérer les disponibilités	Gérer fiche information
Crèche Pirouette	22000 ST BRIEUC	<input type="checkbox"/>	<input type="checkbox"/>
MA collectif centre ville Hello	22000 ST BRIEUC	<input type="checkbox"/>	<input type="checkbox"/>
MA du Plateau - Le Cerf Volant	22000 ST BRIEUC	<input type="checkbox"/>	<input type="checkbox"/>
MA du Point du Jour La Marelle	22000 ST BRIEUC	<input type="checkbox"/>	<input type="checkbox"/>
MA Saint-Lambert - Le Chat Perché	22000 ST BRIEUC	<input type="checkbox"/>	<input type="checkbox"/>
Multi-Accueil Familial	22000 ST BRIEUC	<input type="checkbox"/>	<input type="checkbox"/>

Ajouter

Établissements sélectionnés

<input type="checkbox"/>	EAJE CAF	22000 ST BRIEUC	<input checked="" type="checkbox"/>	<input checked="" type="checkbox"/>
--------------------------	----------	-----------------	-------------------------------------	-------------------------------------

Supprimer

Page précédente **Poursuivre**

Les différents modes de garde | Relais assistantes maternelles | Lieux d'accueil enfants-parents | Calcul du prix d'accueil
Je recherche | Actualités | Conseils | Initiatives locales | Partenaires | Métiers

Infos légales | Plan du site

Terminé Internet

Vérifier la liste des structures
Cliquer sur **Poursuivre**

Allocations familiales : faire garder m... krich221 - 2345 blorer

Allocations familiales : faire garder m... krich221 - 2345 blorer

Adresse http://www.mon-enfant.fr/web/guest/accueil?p_p_id=cnafllogin_p_p_lifecycle=1&p_p_state=maximized&p_p_mode=view&cnafllogin_struts_action=%2Fext%2Fcnafllogin%2Fselect_organismes

Les sites des allocations familiales : caf.fr et msa.fr

RECHERCHE Rechercher... Par exemple, le nom d'une structure

mon-enfant.fr
 et faire garder mon enfant devient plus simple

ALLOCATIONS FAMILIALES

Les différents modes de garde Relais assistantes maternelles Lieux d'accueil enfants-parents

Demande d'habilitation

Personnes à habiliter

Pour chaque personne à habiliter dans votre organisme, veuillez indiquer :

Si civilité* : M Mme Mlle

Son nom* :

Son prénom* :

Son adresse électronique* :

Confirmer l'adresse électronique* :

Pour chaque personne à habiliter, l'adresse électronique est obligatoire pour tout échange avec le responsable habilitation de la Caf. En aucun cas, l'adresse électronique collectée dans cette demande ne fait l'objet d'une mise en ligne sur le site mon-enfant.fr

Ajouter cette personne

Liste des personnes :

<input type="checkbox"/>	Mme	KARINE	RICHARD	CAF22partenaires@gmail.com
--------------------------	-----	--------	---------	----------------------------

Supprimer les personnes

Page précédente **Poursuivre**

Les différents modes de garde | Relais assistantes maternelles | Lieux d'accueil enfants-parents | Calcul du prix d'accueil
 Je recherche | Actualités | Conseils | Initiatives locales | Partenaires | Mères

Infos légales | Plan du site

Terminé Internet

Indiquer le nom de la personne habilitée à modifier les données
 Cliquer sur **Ajouter cette personne**

Vérifier le nom de la personne
 Cliquer sur **Poursuivre**

Allocations familiales : faire garder m... krich221 - 2345

Fichier Edition Affichage Favoris Outils ?

Précédente Rechercher Favoris

Adresse http://www.mon-enfant.fr/web/guest/accueil?p_p_id=cnaLogin_p_lifecycle=1&p_p_state=maximized&p_p_mode=view&_cnaLogin_struts_action=%2Fest%2FcnaLogin%2Fsave_demande

Les sites des allocations familiales : caf.fr et mas.fr

RECHERCHE Rechercher... Par exemple, le nom d'une structure

mon-enfant.fr
et faire garder mon enfant devient plus simple

ALLOCATIONS FAMILIALES

Les différents modes de garde Relais assistantes maternelles Lieux d'accueil enfants-parents Calcul du prix d'accueil Je recherche

Demande d'habilitation

Résumé de votre demande
KARINE RICHARD - Organisme : EAJE CAF

Vous avez effectué une demande d'habilitation pour les personnes suivantes :

Mme	KARINE	RICHARD	CAF22partenaires@gmail.com
-----	--------	---------	----------------------------

Pour gérer les disponibilités des structures suivantes :

EAJE	EAJE CAF	22000 ST
------	----------	----------

Pour gérer les informations des structures suivantes :

EAJE	EAJE CAF	22000 ST
------	----------	----------

Avant de terminer votre demande, veuillez saisir le texte présenté à l'écran. Si votre saisie est incorrecte, cliquez sur « Régénérer le captcha » et saisissez le nouveau texte proposé.

7225

Vérification du texte

Régénérer le captcha

[Page précédente](#) [Terminer la demande](#)

Les différents modes de garde | Relais assistantes maternelles | Lieux d'accueil enfants-parents | Calcul du prix d'accueil | Je recherche | Actualités | Conseils | Initiatives locales | Partenaires | Métiers

Infos légales | Plan du site

Terminé

Internet

Vérifier les données
Inscrivez dans la case jaune le numéro visualisé au dessus
Cliquer sur **Terminer la demande**

Allocations familiales : faire garder m... krich221 - 2345

Fichier Edition Affichage Favoris Outils ?

Précédente Rechercher Favoris

Adresse http://www.mon-enfant.fr/web/guest/accueil?p_p_id=cnaLogin_p_lifecycle=1&p_p_state=maximized&p_p_mode=view&_cnaLogin_struts_action=%2Fest%2FcnaLogin%2Fsave_demande

Les sites des allocations familiales : caf.fr et mas.fr

RECHERCHE Rechercher... Par exemple, le nom d'une structure

mon-enfant.fr
et faire garder mon enfant devient plus simple

ALLOCATIONS FAMILIALES

Les différents modes de garde Relais assistantes maternelles Lieux d'accueil enfants-parents Calcul du prix d'accueil Je recherche

Demande d'habilitation

Votre demande a bien été enregistrée. Vous allez recevoir un courriel de confirmation.

La Caf des CÔTES D'ARMOR examinera votre demande et vous adressera par voie postale une convention de service à retourner signée. Vos identifiants ne vous seront communiqués qu'à l'issue de la signature de cette convention.

[Retour à la page d'accueil](#)

Les différents modes de garde | Relais assistantes maternelles | Lieux d'accueil enfants-parents | Calcul du prix d'accueil | Je recherche | Actualités | Conseils | Initiatives locales | Partenaires | Métiers

Infos légales | Plan du site

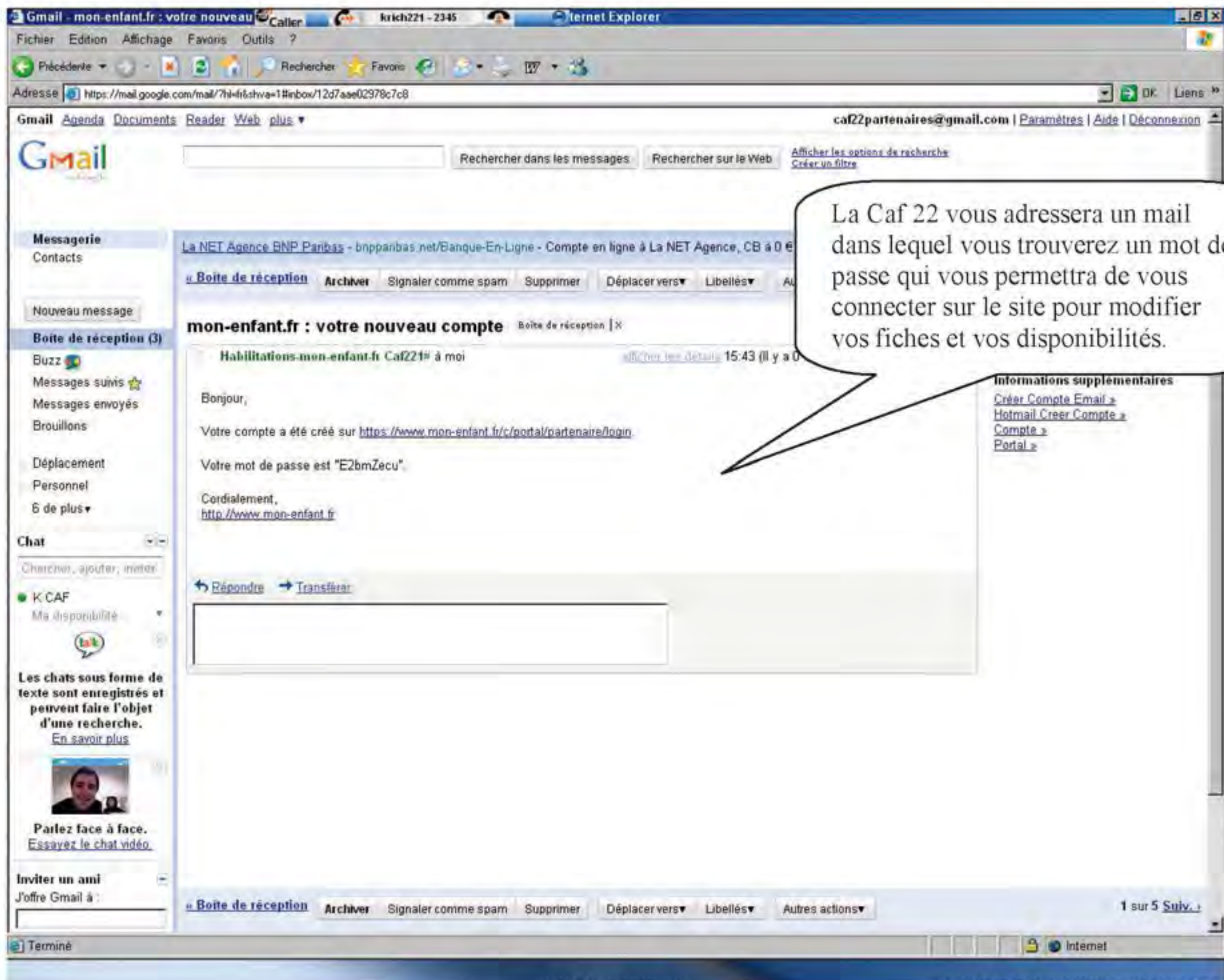
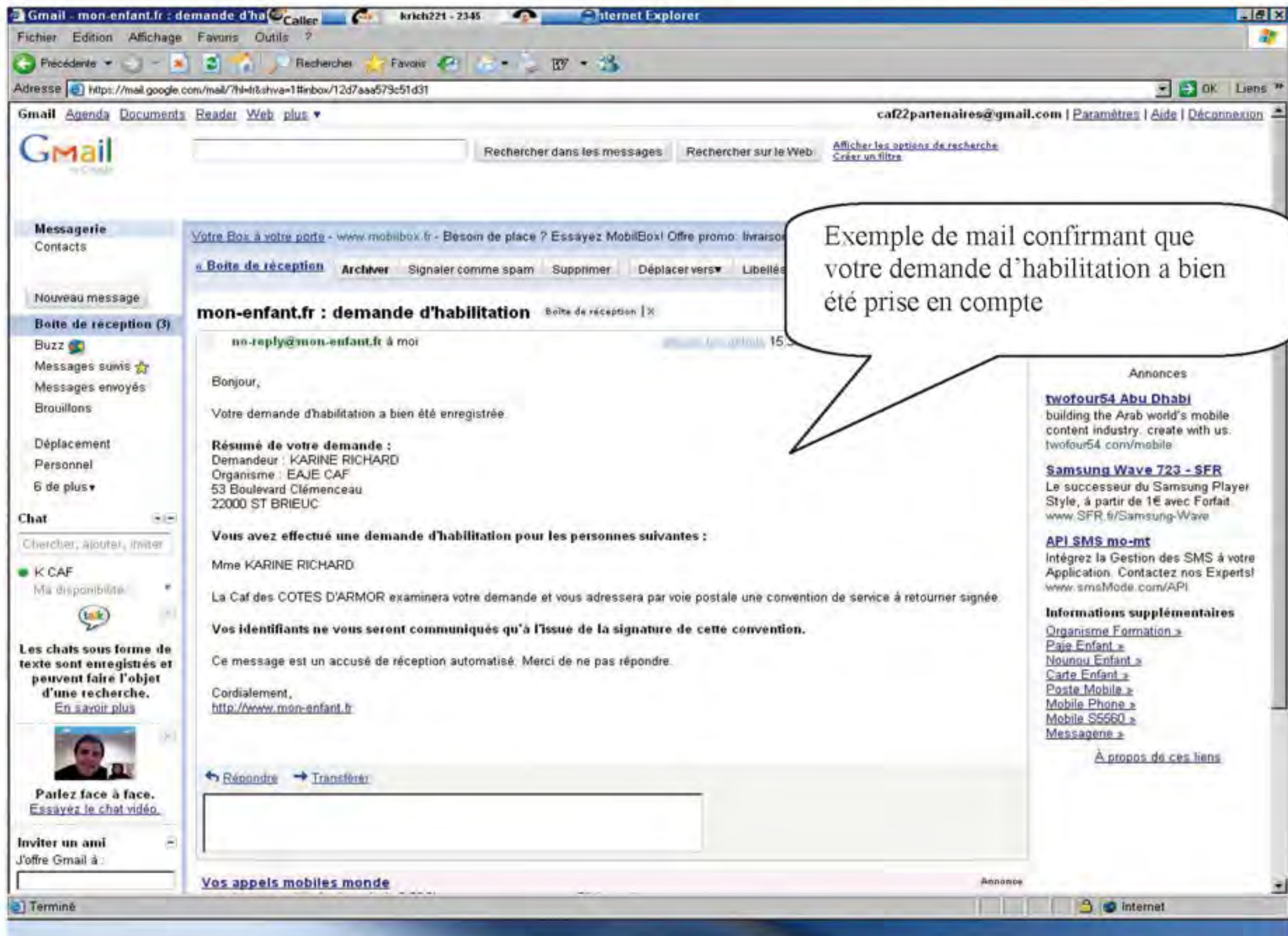
Terminé

Internet

Une fois votre demande achevée ce message apparaît.
Vous recevrez dans les jours qui suivent un mail pour vous connecter et modifier vos fiches et vos disponibilités

Cliquer ensuite sur **Retour à la page d'accueil**

CONFIRMATION HABILITATION



MODE OPERATOIRE : ENREGISTREMENT DE VOS DISPONIBILITES ET FICHE INFORMATION

Allocations familiales : faire garder m...
Fichier Edition Affichage Favoris Outils ?
Adresse http://www.mon-enfant.fr/web/guest/

Les sites des allocations familiales : caf.fr et msa.fr

RECHERCHE Rechercher... Par exemple, le nom d'une structure

mon-enfant.fr
et faire garder mon enfant devient plus simple

Les différents modes de garde | Relais assistantes maternelles | Lieux d'accueil enfants-parents | Calcul du prix d'accueil | Je recherche

VOUS RECHERCHEZ...

...une crèche, un jardin d'enfant ou une assistante maternelle ? Vous recherchez...
...une solution de garde pour les plus grands ?

recherche par carte | recherche en mode liste

Extranet Partenaires
Accès sécurisé dédié aux partenaires

Initiatives Locales
Découvrez pour chaque département les initiatives locales en faveur de l'enfance, de la jeunesse et de la parentalité
Toutes les initiatives locales

Actualités

16.12.10 Lieux d'Accueil Enfants Parents et socialisation(s) | La Caisse nationale des Allocations familiales (Cnaf) publie les principaux résultats d'une étude, confiée à l'association "Le Furet", sur les Lieux d'accueil enfants parents (Laep).

09.12.10 Prime d'installation des assistant(e)s maternelle(s) | Une prime d'installation de 300 ou 500 euros peut être versée par la Caisse d'Allocations familiales (Caf) aux assistant(e)s maternelle(s) agréé(e)s pour la première fois.

09.12.10 Prêt à l'amélioration de l'habitat, assistant(e)s maternelle(s) | Un prêt à l'amélioration de l'habitat peut être versé par la Caisse d'Allocations familiales ou le cas échéant la Caisse de Mutualité sociale agricole (Msa) aux assistant(e)s maternelle(s) agréé(e)s ou en cours d'agrément, en cours de renouvellement ou d'extension de leur agrément.

Toutes les Actualités

Metiers
Découvrez les principaux métiers du secteur de l'enfance et de la jeunesse
Les métiers

www.mon-enfant.fr, créée par la Caisse nationale des Allocations familiales et ses partenaires nationaux, est là pour vous conseiller, orienter vos recherches et vous aider à trouver la solution d'accueil que vous souhaitez.

Terminé Internet

Extranet - Ouvrir une session - Microsoft...
Fichier Edition Affichage Favoris Outils ?
Adresse https://www.mon-enfant.fr/c/portal/partenaire/login

Les sites des allocations familiales : caf.fr et msa.fr

RECHERCHE Rechercher... Par exemple, le nom d'une structure

mon-enfant.fr
et faire garder mon enfant dev...

Les différents modes de garde | Relais assistantes maternelles

Extranet - Ouvrir une session

Déjà habilité ?

Login : CAF22partenaires@gmail.fr

Mot de passe :

Se connecter

Mot de passe oublié

Vous souhaitez faire une demande d'habilitation

Les différents modes de garde | Relais assistantes maternelles | Lieux d'accueil enfants-parents | Calcul du prix d'accueil | Je recherche | Actualités | Conseils | Initiatives locales | Partenaires | Métiers

Infos légales | Plan du site

Terminé Internet

Extranet - Changez le mot de passe

Les sites des allocations familiales : caf.fr et mix.fr

RECHERCHE Rechercher... Par exemple, le nom d'une structure

mon-enfant.fr
et faire garder mon enfant devient plus simple

ALLOCATIONS FAMILIALES

Les différents modes de garde Relais assistantes maternelles Lieux d'accueil enfants-parents

Extranet - Changez le mot de passe

Veuillez changer de mot de passe

Nouveau mot de passe :

Confirmer nouveau mot de passe :

Changer le mot de passe

Indiquer un mot de passe de votre choix (à conserver)
Cliquer sur **Changer le mot de passe**

Les différents modes de garde | Relais assistantes maternelles | Lieux d'accueil enfants-parents | Calcul du prix d'accueil de recherche | Actualités | Conseils | Initiatives locales | Partenaires | Métiers

Intro légales | Plan du site

Terminé

CNAF - Gestion des disponibilités et in

Bienvenue KARINE RICHARD

Gestion

Gestion pour les partenaires CAF

Assistants maternelles Structures

Rechercher [] Avancé

Rechercher

Affichage de 1 résultat(s)

Type	Nom de la structure	Adresse		
EAJE	EAJE CAF	22000 ST BRIEUC - 53 Boulevard Clémenceaux	Indiquer les dispon...	Modifier les infos...

La fenêtre « Gestion pour les partenaires Caf » apparaît
Cliquer sur

- **Indiquer vos disponibilités**
- **Modifier les infos**

Internet

