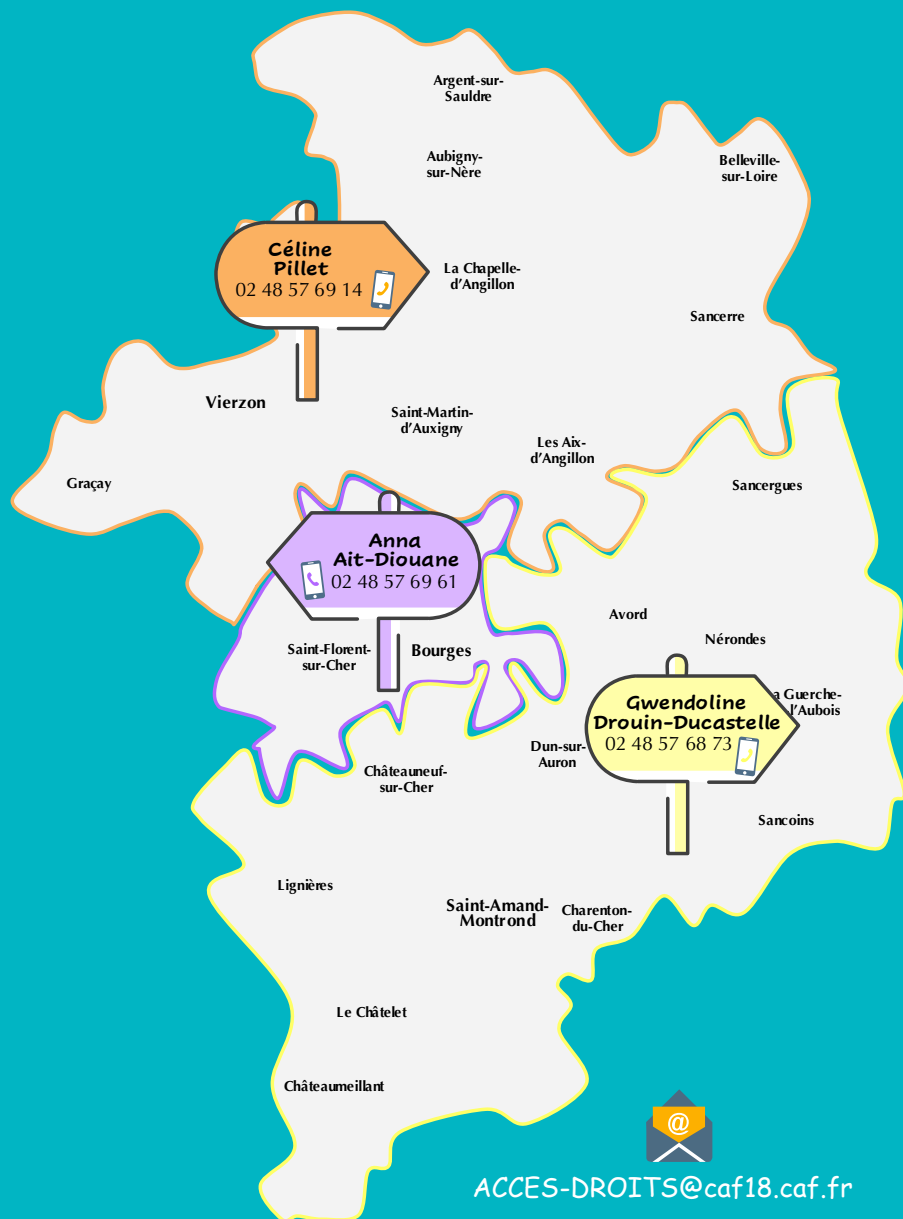


Des travailleurs sociaux Caf présents sur tout le département :



Être aux côtés des familles, notre priorité



Un soutien personnalisé pour tous les parents

Les travailleurs sociaux de la Caf du Cher peuvent accompagner et soutenir les familles dans tous les moments de leur vie.

Ils s'adressent aux allocataires avec enfant(s) à charge, en particulier aux familles fragilisées par un événement de la vie.

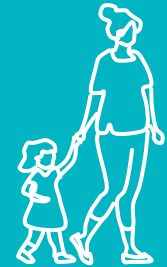
Première grossesse

L'arrivée d'un premier enfant peut vous poser question : démarches, droits, modes de garde, congé parental...



Parents seuls

Vous vivez seul(e) avec votre ou vos enfants. Vous pouvez bénéficier d'un accompagnement sur vos droits pour mieux concilier vie familiale et professionnelle, et lever les freins à l'insertion socio-professionnelle.



Décès d'un parent ou d'un enfant, décès périnatal

Vous vivez ce moment difficile et avez besoin d'un temps d'écoute et un soutien dans vos démarches. Un espace d'écoute et d'échanges pour parents endeuillés, en complément des rendez-vous individuels, peut également vous être proposé.



Logement

Vous rencontrez des difficultés dans le paiement de votre loyer, vous pouvez bénéficier d'un accompagnement pour trouver des solutions à votre situation.



Séparation

Vous vous séparez ou vous envisagez de vous séparer. Vous vous interrogez sur la résidence alternée, la pension alimentaire, la nouvelle organisation familiale.

Vous souhaitez bénéficier :

- d'informations sur l'évolution de vos droits,
- de moments d'écoute, d'échanges et de conseils sur votre nouvelle organisation familiale.

En complément des rendez-vous individuels, des séances collectives sont organisées avec les travailleurs sociaux de la Caf et des partenaires locaux pour aborder tous les aspects juridiques, psychologiques, émotionnels liés à la séparation.

