

L'essentiel 2024

Accompagner les familles et les partenaires

Nous accompagnons les familles dans leur vie quotidienne avec une attention particulière pour les familles les plus vulnérables. Nous assurons également une mission de solidarité en direction des plus démunis par le versement de minima sociaux. Nous offrons aux familles un service complet alliant prestations financières et interventions sociales, autour de quatre missions :

- Mieux concilier vie familiale et vie professionnelle,
- Soutenir la fonction parentale et faciliter les relations parents-enfants,
- Accompagner les familles dans leur cadre de vie,
- Créer les conditions favorables à l'autonomie, l'insertion sociale et le retour à l'emploi.

Nos leviers d'intervention

- Le versement des prestations familiales et sociales,
- Le financement d'équipements, structures et services,
- L'accompagnement social.

Allocataires



120 431

soit **269 479** personnes couvertes



Poids financier

787 millions d'€

Prestations
légales

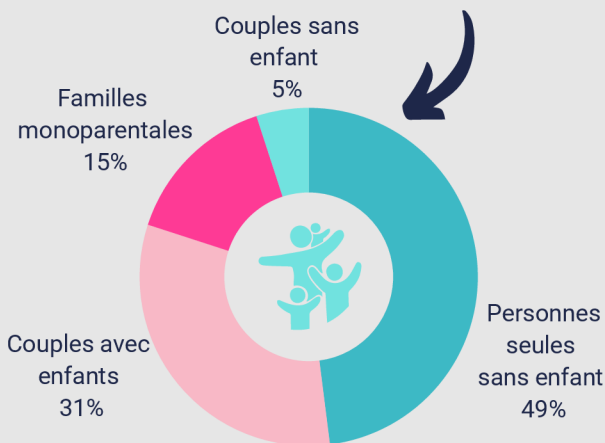
736

millions d'€

Politique
d'action sociale

51

millions d'€



Répartition des dépenses



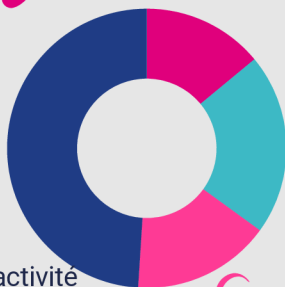
**Naissance -
Jeune enfant 14%**

14 148 bénéficiaires
pour un montant global de
105 millions d'€



**Solidarité, insertion
et dépendance 49%**

14 141 bénéficiaires du Rsa
15 357 bénéficiaires de l'Aah
44 566 bénéficiaires de la prime d'activité
pour **361 millions d'€**



Enfance 21%

42 287 allocataires dont
38 236 bénéficiaires des
allocations familiales
pour **154 millions d'€**



Logement 16%

44 076 bénéficiaires des aides au logement
pour un montant de **116 millions d'€**

2 414

places dédiées à
l'accueil du jeune enfant

289
accueils de
loisirs

26
Laep
+ 3 expé.
6-12 ans

24
centres
sociaux

19
espaces de
vie sociale

113
équipements
d'accueil du jeune
enfant

36
relais
petite enfance

3
espaces de
rencontre

3
services de
médiation
familiale

Laep : lieux d'accueil enfants-parents



1,95 Million de documents reçus



19 470 Rdv téléphoniques



450 322 Visiteurs de Charente-Maritime
sur caf.fr/mon compte



14 777 Visites dans nos accueils



58 015 Mails traités



309 795 Appels traités



Verser le juste droit



442 423
Contrôles allocataires

890

Contrôles sur place

15 153

Contrôles sur pièces

426 380

Contrôles automatisés



25
Equipements contrôlés



pour un volume
financier de **3,4**
millions
d'€

D'indus détectés
12,9 millions
d'€

Rappels reversés

5,2 millions
d'€



389

dossiers qualifiés de
frauduleux



4,7 millions d'€
de préjudice total



3,4 millions d'€
récupérés



psssst, c'est notre
rapport d'activité en
ligne !

La Caf réseaute !



Parents & Co - Caf de la Charente-Maritime



Caf de la Charente-Maritime



- caf.fr
- monenfant.fr
- pension-alimentaire.caf.fr
- data.caf.fr
- lasecurecrute.fr



caf.fr

#LaCafAVosCôtés