



# L'essentiel 2025

## Accompagner les familles et les partenaires

Nous accompagnons les familles dans leur vie quotidienne avec une attention particulière pour les familles les plus vulnérables. Nous assurons également une mission de solidarité en direction des plus démunis par le versement de minima sociaux. Nous offrons aux familles un service complet alliant prestations financières et interventions sociales, autour de quatre missions :

- Mieux concilier vie familiale et vie professionnelle,
- Soutenir la fonction parentale et faciliter les relations parents-enfants,
- Accompagner les familles dans leur cadre de vie,
- Créer les conditions favorables à l'autonomie, l'insertion sociale et le retour à l'emploi.

### Nos leviers d'intervention

- Le versement des prestations familiales et sociales,
- Le financement d'équipements, structures et services,
- L'accompagnement social.

### Allocataires



119 991

soit 266 387 personnes couvertes



### Poids financier

806 millions d'€



Prestations légales	Politique d'action sociale
754 millions d'€	51,3 millions d'€

Couples sans enfant

5%

Familles monoparentales

15%

Couples avec enfants

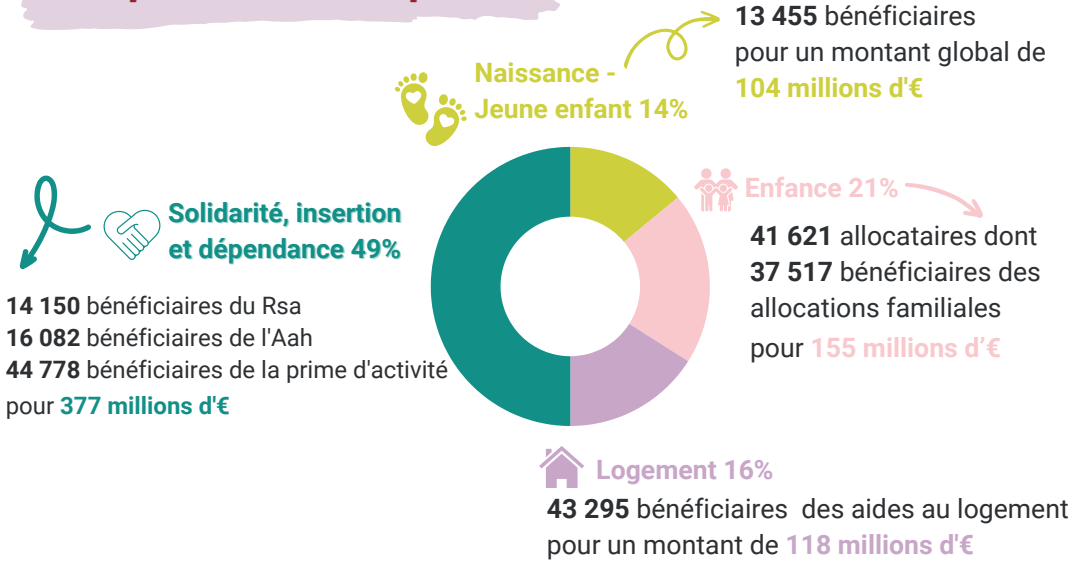
31%

Personnes seules sans enfant

49%



# Répartition des dépenses



## 2 496 places dédiées à l'accueil du jeune enfant



293 conventions accueils de loisirs	27 lieux d'accueil enfants-parents + 3 expérimentations 6-12 ans	24 centres sociaux	18 espaces de vie sociale
118 équipements d'accueil du jeune enfant	37 relais petite enfance	3 espaces de rencontre	2 services de médiation familiale

-  **2** Millions de documents reçus
-  **21 404** Rdv téléphoniques
-  **407 105** Visiteurs sur "Caf-mon compte"
-  **23 155** Visites dans nos accueils
-  **58 293** Mails arrivés
-  **360 230** Appels traités



# Verser le juste droit



**530 936**

Contrôles allocataires



**828**

Contrôles  
sur place

**9 493**

Contrôles  
sur pièces

**520 615**

Contrôles  
automatisés



**46**

Équipements contrôlés



pour un volume  
financier de **5,3**  
millions  
d'€

D'indus détectés

**11,1** millions  
d'€

Rappels reversés

**3,7** millions  
d'€



**523**



dossiers qualifiés de  
frauduleux



**6,9 millions d'€**  
de préjudice total





**3,8 millions d'€**  
récupérés



psssst, c'est notre  
rapport d'activité en  
ligne !

## La Caf réseaute !

 Parents & Co - Caf de la Charente-Maritime

 Caf de la Charente-Maritime



- [caf.fr](http://caf.fr)
- [monenfant.fr](http://monenfant.fr)
- [pension-alimentaire.caf.fr](http://pension-alimentaire.caf.fr)
- [data.caf.fr](http://data.caf.fr)
- [lasecurecrite.fr](http://lasecurecrite.fr)



caf.fr

#LaCafAVosCôtés