



**C** o m i t é  
Départemental  
des **S**ervices  
aux **F**amilles

# SCHÉMA DÉPARTEMENTAL DES SERVICES AUX FAMILLES DE LA CHARENTE-MARITIME

---

2023- 2028

---

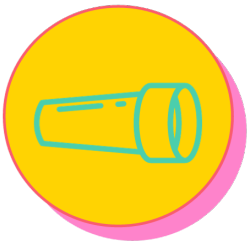
SYNTHÈSE



Le Schéma départemental de services aux familles est un projet partenarial impliquant les acteurs institutionnels, associatifs et les collectivités, dans les domaines de la petite enfance, l'enfance jeunesse, la parentalité et la vie sociale. A partir d'un diagnostic partagé, le schéma prend en compte les enjeux du territoire et décline un plan d'actions ambitieux coconstruit, en réponse aux besoins des familles de la Charente-Maritime.

Instrument de déploiement des politiques sociales et familiales pour les 6 années à venir, il intègre des indicateurs communs d'évaluation.

## Les plus-values du Sdsf



Le Sdsf a une fonction d'**observatoire départemental** pour une meilleure adéquation des actions avec les besoins des familles.



Le Sdsf anime des instances d'**échanges** et de **capitalisation** des expériences, d'appropriation des différents dispositifs.



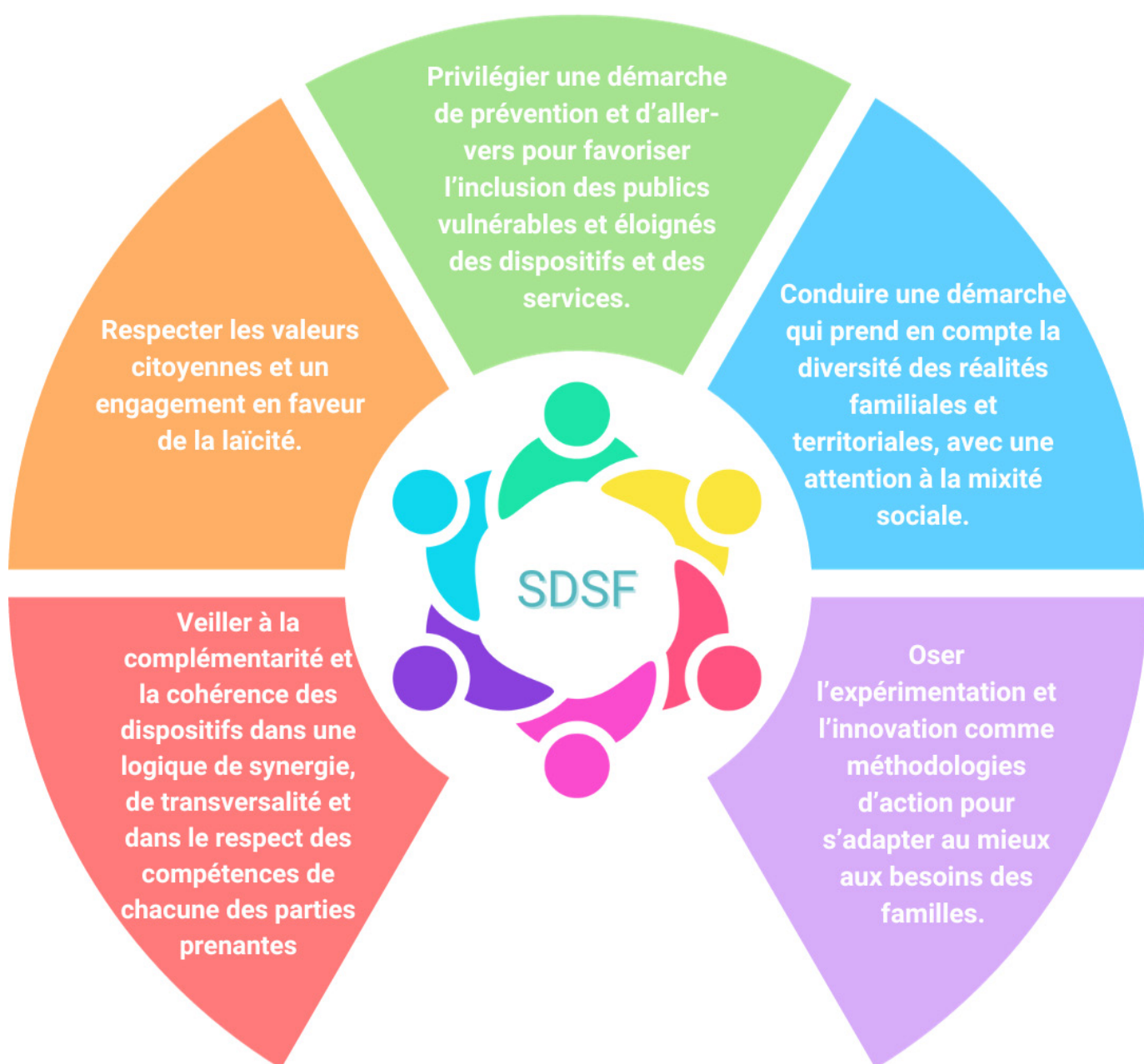
Le Sdsf favorise l'**interconnaissance** et l'**interactivité** entre acteurs, la coopération et la co-construction de projets fédérateurs, nouveaux et expérimentaux.



Le Sdsf est un outil structurant de **ressources départementales** tels que par exemple :

- Le déploiement du pôle ressources départemental handicap,
- La mise en œuvre de formations et d'échanges de pratiques entre professionnels à l'échelle départementale,
- Le développement d'une plateforme ressources numérique et collaborative pour les partenaires.
- L'appui des réseaux départementaux comme ressources pour les territoires (Promeneurs du Net, violences intrafamiliales, jeunesse, parentalité, Animation de la vie sociale...).

# Les valeurs partagées et l'engagement réciproque des signataires du Sdsf



# LA GOUVERNANCE

Pilotage stratégique

Comité départemental des services aux familles

Comité de coordination et de suivi permanent

Pilotage opérationnel

Comité des financeurs  
(Soutien à la parentalité, expérimentation petite enfance, soutien aux projets,...)

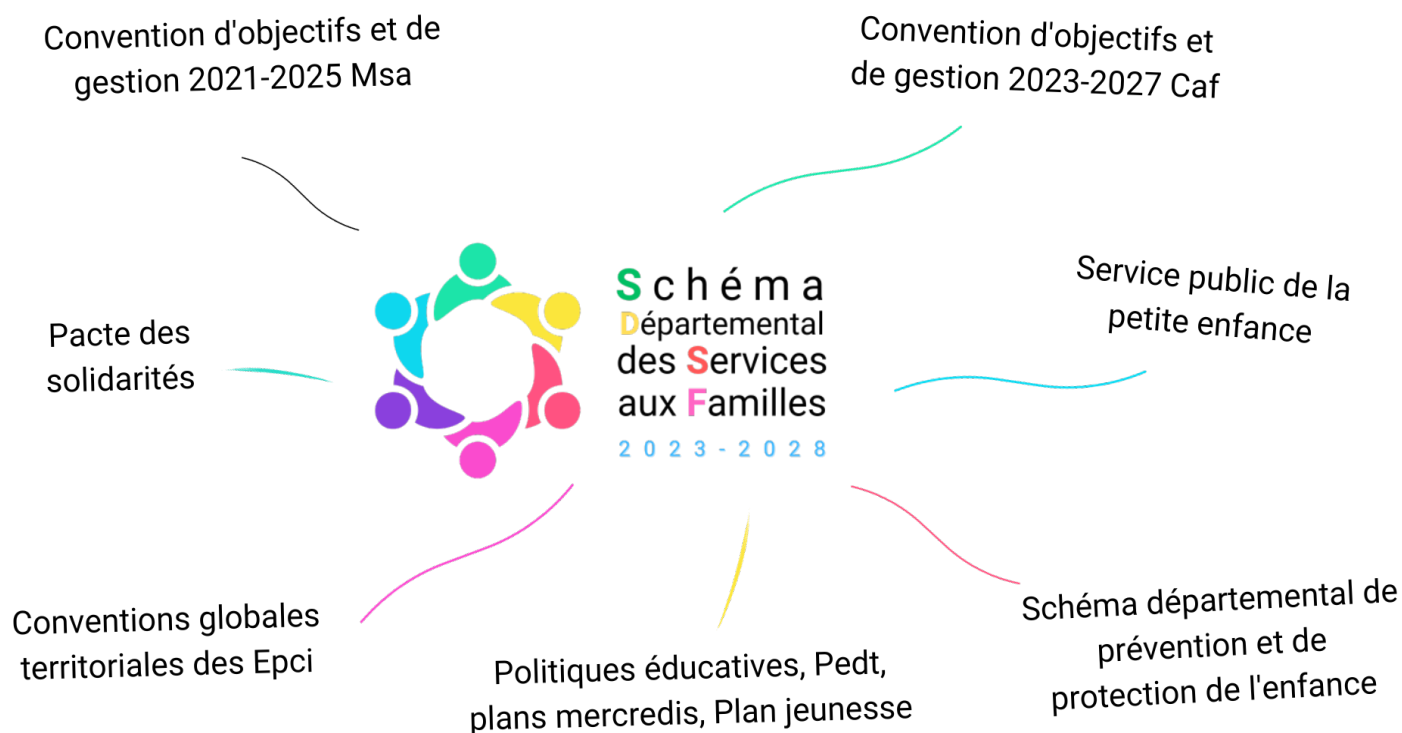
Comité du Service public de la petite enfance  
Dont labellisation Avip  
Comité de suivi qualité d'accueil

Comité d'animation de la vie sociale et de la jeunesse

Mise en œuvre des actions

Commissions thématiques / Axes stratégiques

## LE SDSF À LA CROISÉE DES POLITIQUES PUBLIQUES

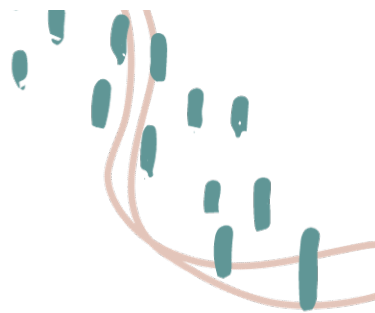


# 6 ENJEUX STRATÉGIQUES



Mieux se  
connaître pour  
mieux  
collaborer

1



2

Développer des  
actions au plus près  
des besoins des  
habitants



Déployer des services  
attentionnés en  
direction des publics  
vulnérables et/ou à  
besoins spécifiques

3

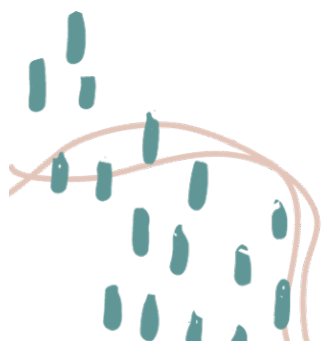
4

Rendre plus attractif les  
métiers des services aux  
familles et favoriser  
l'employabilité



Contribuer à une  
société plus  
inclusive

5



6

Renforcer  
l'accompagnement  
des parents à chaque  
étape de la vie





# Un plan d'actions adapté



## 1 Mieux se connaître pour mieux collaborer

- Déployer une fonction d'observatoire social au service des territoires.
- Créer et animer un outil collaboratif pour les acteurs du Sdsf (outil de capitalisation).
- Mettre en œuvre des formations et/ou d'échanges de pratiques entre professionnels.



## 2 Développer des actions au plus près des besoins des habitants

- Préserver les projets existants d'animation de vie sociale.
- Développer le maillage territorial des structures d'animation de la vie sociale.
- Soutenir la vie associative en s'appuyant sur le *Guid'asso*.



## 3 Déployer des services attentionnés en direction des publics vulnérables et/ou à besoins spécifiques

- Consolider le modèle économique des structures d'accueil des enfants sur des horaires atypiques.
- Offrir des solutions de répit aux parents d'enfants de tout âge.
- Déployer de façon partenariale les nouveaux dispositifs liés aux violences intrafamiliales.
- Faciliter l'insertion des parents par l'accès aux structures d'accueil des enfants de tout âge.
- Soutenir le parcours des jeunes.



## Rendre plus attractif les métiers des services aux familles et favoriser l'employabilité

- Expérimenter des solutions innovantes en réponse à la pénurie de certains emplois.
- Faire la promotion des métiers de services aux familles à l'échelle départementale.



## Contribuer à une société plus inclusive

- Déployer le pôle ressources handicap départemental.
- Accompagner l'handi parentalité.



## Renforcer l'accompagnement des parents à chaque étape de la vie

- Maintien et poursuite du déploiement des places d'accueil, en lien avec les orientations du Service public de la petite enfance
- Coordonner de façon institutionnelle la politique des 1000 jours
- Accompagner les parents avec enfants de tout âge.



Contact : [servicesauxfamilles@caf17.caf.fr](mailto:servicesauxfamilles@caf17.caf.fr)

